

DEUTSCHES INSTITUT FÜR BAUTECHNIK

Anstalt des öffentlichen Rechts

10829 Berlin, 19. Dezember 2006
Kolonnenstraße 30 L
Telefon: 030 78730-239
Telefax: 030 78730-320
GeschZ.: I 33-1.8.1-19/06

Bescheid

über
die Ergänzung
der allgemeinen bauaufsichtlichen Zulassung vom 6. Juni 2005

Zulassungsnummer:

Z-8.1-184

Antragsteller:

MJ-Gerüst GmbH
Ziegelstraße 68
58840 Plettenberg

Zulassungsgegenstand:

Gerüstsystem "MJ-Gerüst UNI 70"

Geltungsdauer bis:

30. Juni 2010

Dieser Bescheid ergänzt die allgemeine bauaufsichtliche Zulassung Nr. Z-8.1-184 vom 6. Juni 2005, geändert und ergänzt durch Bescheide vom 8. September 2005 und vom 9. Juni 2006. Dieser Bescheid umfasst zwei Seiten und eine Anlage. Er gilt nur in Verbindung mit der oben genannten allgemeinen bauaufsichtlichen Zulassung und darf nur zusammen mit dieser verwendet werden.

ZU II. BESONDERE BESTIMMUNGEN

Die Besonderen Bestimmungen der allgemeinen bauaufsichtlichen Zulassung werden wie folgt ergänzt:

- Abschnitt 2 wird wie folgt geändert:

Tabelle 1 wird durch folgendes Bauteil ergänzt:

Bezeichnung	Anlage A, Seite	Bemerkung
Stahlboden (Handgeschweißt)	62	---

- Abschnitt 3 wird durch folgenden Abschnitt ergänzt:

a) Tabelle 3 wird ergänzt:

Bezeichnung	Anlage A, Seite	Feldweite ℓ [m]	Verwendung in Gerüstgruppe
Stahlboden	62	3,0	≤ 4
		2,5	≤ 5
		$\leq 2,0$	≤ 6

b) Tabelle 4 wird ergänzt:

Bezeichnung	Anlage A, Seite
Stahlboden	62

c) Tabelle 5 wird ergänzt:

Belag	Anlage A, Seite	Anzahl Beläge pro Gerüstfeld	Feldweite ℓ [m]	Lose $f_{0,\perp,d}$ [cm]	Steifigkeit $c_{\perp,k}$ [kN/cm]		Beanspruchbarkeit der Wegfeder $F_{\perp,R,d}$ [kN]
					$0 \leq F_{\perp} < 2,27$ [kN]	$2,27 \leq F_{\perp} \leq F_{\perp,R,d}$ [kN]	
Stahlboden	62	2	$\leq 3,0$	3,2	0,92	0,46	4,0

d) Tabelle 6 wird ergänzt:

Belag	Anlage A, Seite	Anzahl Beläge pro Gerüstfeld	Lose $f_{0,\parallel,d}$ [cm]	Steifigkeit $c_{\perp,d}$ [kN/cm]				Beanspruchbarkeit der Wegfeder $F_{\parallel,R,d}$ [kN]
				$0 < F_{\parallel} \leq 2,27$ [kN]	$2,27 < F_{\parallel} \leq 4,54$ [kN]	$4,54 < F_{\parallel} \leq 6,82$ [kN]	$6,82 < F_{\parallel} \leq F_{\parallel,R,d}$ [kN]	
Stahlboden	9	2	0,6	3,08	2,39	2,34	1,67	7,1

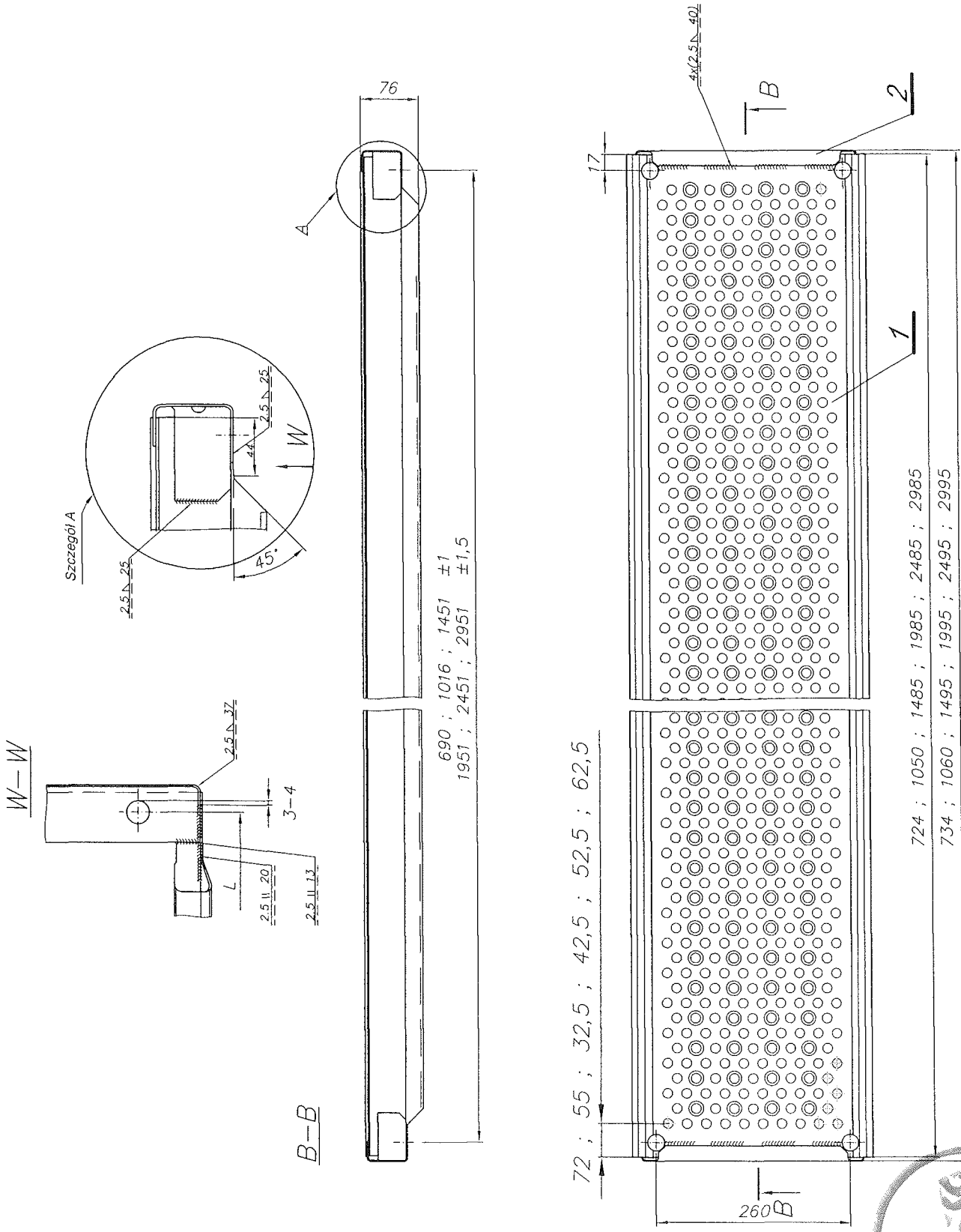
- Anlage A der allgemeinen bauaufsichtlichen Zulassung wird durch Seite 62 ergänzt.

Dr.-Ing. Kathage

Beglaubigt

J. Kathage





690 ; 1016 ; 1451 ±1
 1951 ; 2451 ; 2951 ±1,5

72 ; 55 ; 32,5 ; 42,5 ; 52,5 ; 62,5

724 ; 1050 ; 1485 ; 1985 ; 2485 ; 2985
 734 ; 1060 ; 1495 ; 1995 ; 2495 ; 2995

Pos.	Bezeichnung	Menge	Material
2	Kopfstück	2	S235JRG2
1	Boden gelocht	1	S235JRG2



MJ - GERÜST GMBH
 58840 PLETTENBERG

GERÜSTSYSTEM UNI 70

Stahlboden
 (Handgeschweißt)

Anlage A, Seite 62 zum
 Bescheid vom 19. Dezember 2006
 über die Ergänzung der allgemeinen
 bauaufsichtlichen Zulassung
 Z-8.1-184 vom 6. Juni 2005
 DEUTSCHES INSTITUT FÜR BAUTECHNIK