

## Bescheid

über die Änderung der  
allgemeinen bauaufsichtlichen Zulassung  
vom 11. Dezember 2009

Zulassungsstelle für Bauprodukte und Bauarten

Bautechnisches Prüfamt

Eine vom Bund und den Ländern  
gemeinsam getragene Anstalt des öffentlichen Rechts

Mitglied der EOTA, der UEAtc und der WFTAO

Datum:

12.07.2011

Geschäftszeichen:

II 25-1.40.21-48/11

**Zulassungsnummer:**

**Z-40.21-133**

**Geltungsdauer**

vom: **12. Juli 2011**

bis: **15. Mai 2013**

**Antragsteller:**

**Schütz GmbH & Co. KGaA**

Schützstraße 12

56242 Selters

**Zulassungsgegenstand:**

**Blasgeformte Behälter aus Polyethylen (PE-HD)**

**in Stahlauffangwanne, auf Stahlrohrpalette**

**700 l und 1000 l**

**Behältersysteme Typ "TIT 700 / 1000"**

Dieser Bescheid ändert die allgemeine bauaufsichtliche Zulassung Nr. Z-40.21-133 vom 11. Dezember 2009.

Dieser Bescheid umfasst zwei Seiten und eine Anlage mit zwei Blatt. Er gilt nur in Verbindung mit der oben genannten allgemeinen bauaufsichtlichen Zulassung und darf nur zusammen mit dieser verwendet werden.

DIBt

**Bescheid über die Änderung der  
allgemeinen bauaufsichtlichen Zulassung**

**Nr. Z-40.21-133**

**Seite 2 von 2 | 12. Juli 2011**

## **ZU II BESONDERE BESTIMMUNGEN**

Die Besonderen Bestimmungen der allgemeinen bauaufsichtlichen Zulassung werden wie folgt geändert.

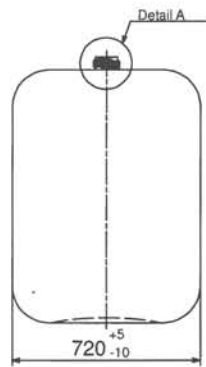
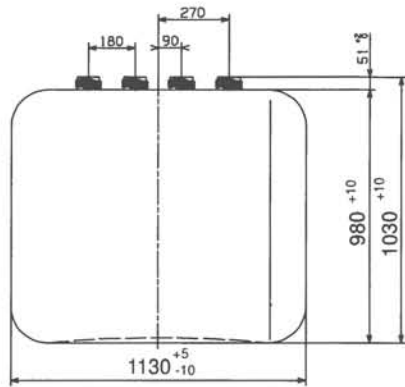
**Die zeichnerischen Anlagen 1.1 und 1.2 werden geändert und als Anlagen 1.1 a und 1.2 a neu erstellt.**

**Die zeichnerische Anlage besteht neu aus Anlage 1, 1.1 a und 1.2 a.**

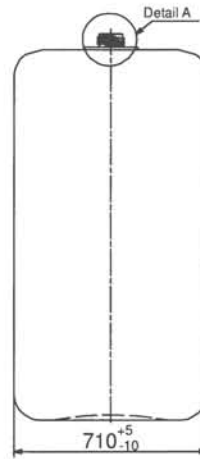
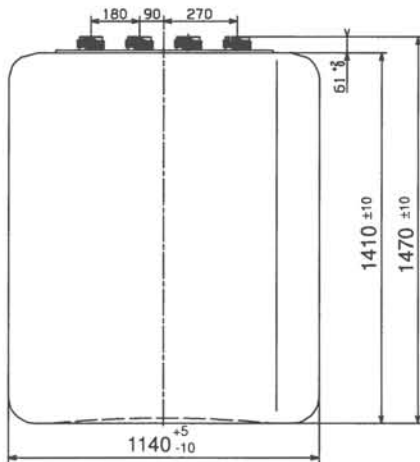
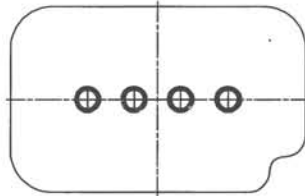
Alle weiteren Besonderen Bestimmungen behalten ihre Gültigkeit.

Holger Eggert  
Referatsleiter

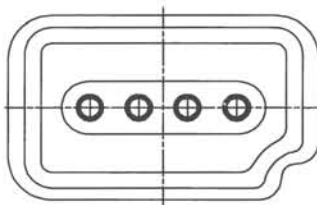
Beglaubigt



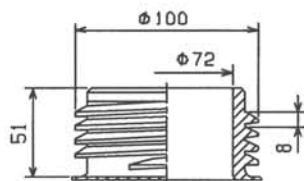
Innenbehälter  
TIT 700I



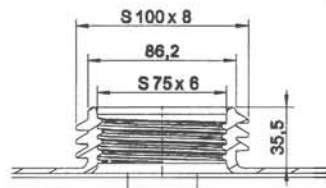
Innenbehälter  
TIT 1000I



Detail A  
Variante Außengewinde



Detail A  
Variante Innen- und Außengewinde



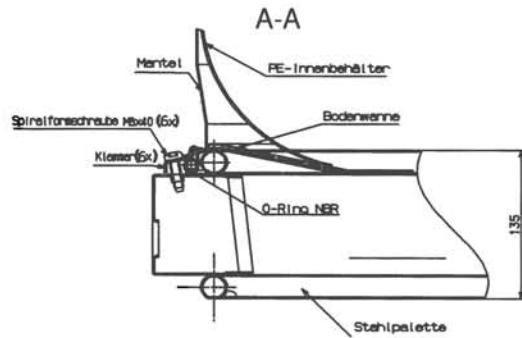
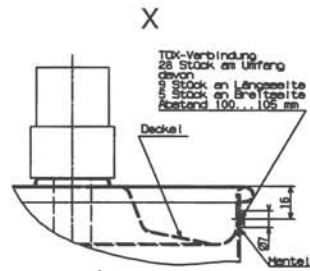
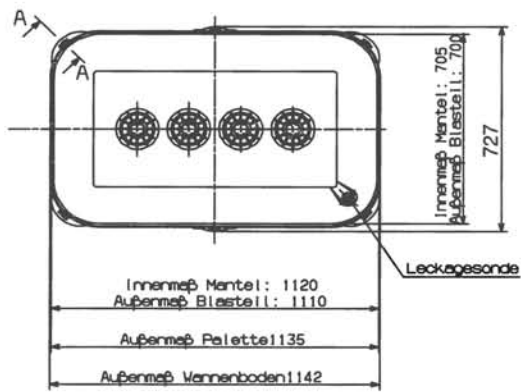
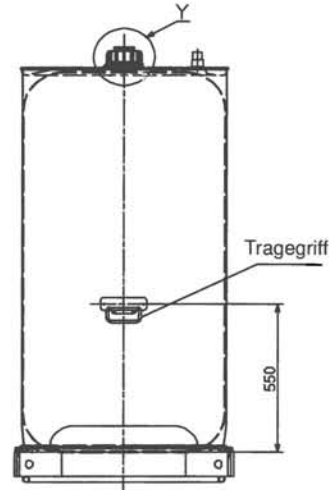
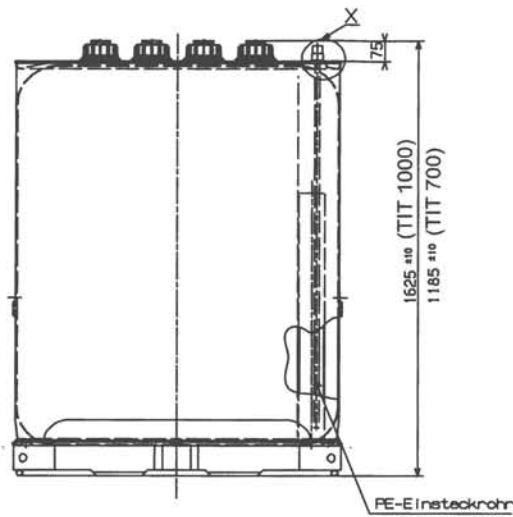
Werkstoff: PE-HD  
Gewicht:  
TIT 700I: 13,5 kg  
TIT 1000I: 20,0 kg

**SCHÜTZ**

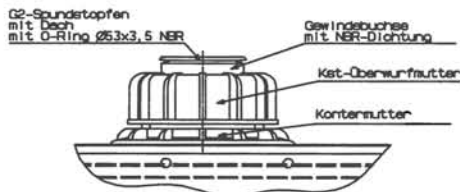
SCHÜTZ GmbH & Co. KGaA  
Schützstraße 12  
D-56242 Selters WW / Germany

TIT 700/1000 I  
Innenbehälter

Anlage 1.1a  
zur allgemeinen  
bauaufsichtlichen  
Zulassung Z-40.21-133  
vom 12.07.2011



Detail Y  
Variante Stutzen mit Außengew.  
Stopfen



Detail Y  
Stutzen mit Innen- u. Außengew.  
Stopfenvarianten



**Material:**  
Mantel / Boden / Deckel / Palette:  
DX 51D+Z  
Blasteil: PE-HD

**Blechstärken:**  
Mantel: 1,0 mm  
Boden: 1,0 mm  
Deckel: 0,75 mm



**SCHÜTZ**

SCHÜTZ GmbH & Co. KGaA  
Schützstraße 12  
D-56242 Selters WW / Germany

TIT 700 / 1000  
Zusammenbau

Anlage 1.2a  
zur allgemeinen  
bauaufsichtlichen Zulassung  
Z-40.21-133  
vom 12.07.2011