

## Bescheid

**über die Ergänzung der  
allgemeinen bauaufsichtlichen Zulassung  
vom 15. Februar 2012**

**Zulassungsstelle für Bauprodukte und Bauarten**

**Bautechnisches Prüfamt**

Eine vom Bund und den Ländern  
gemeinsam getragene Anstalt des öffentlichen Rechts

Mitglied der EOTA, der UEAtc und der WFTAO

Datum:

06.12.2012

Geschäftszeichen:

II 22-1.40.23-35/12

**Zulassungsnummer:**

**Z-40.23-297**

**Geltungsdauer**

vom: **6. Dezember 2012**

bis: **1. Dezember 2016**

**Antragsteller:**

**Kungsörs Plast AB**

Fabriksgatan 3  
736 22 Kungsörs  
SCHWEDEN

**Zulassungsgegenstand:**

**Doppelwandiges Rohrleitungssystem aus Kunststoff zur unterirdischen Verlegung in  
Tankstellen**

Dieser Bescheid ändert die allgemeine bauaufsichtliche Zulassung Nr. Z-40.23-297 vom  
15. Februar 2012.

Dieser Bescheid umfasst zwei Seiten und zwei Anlagen. Er gilt nur in Verbindung mit der oben  
genannten allgemeinen bauaufsichtlichen Zulassung und darf nur zusammen mit dieser verwendet  
werden.

**Bescheid über die Ergänzung der  
allgemeinen bauaufsichtlichen Zulassung**

**Nr. Z-40.23-297**

**Seite 2 von 2 | 6. Dezember 2012**

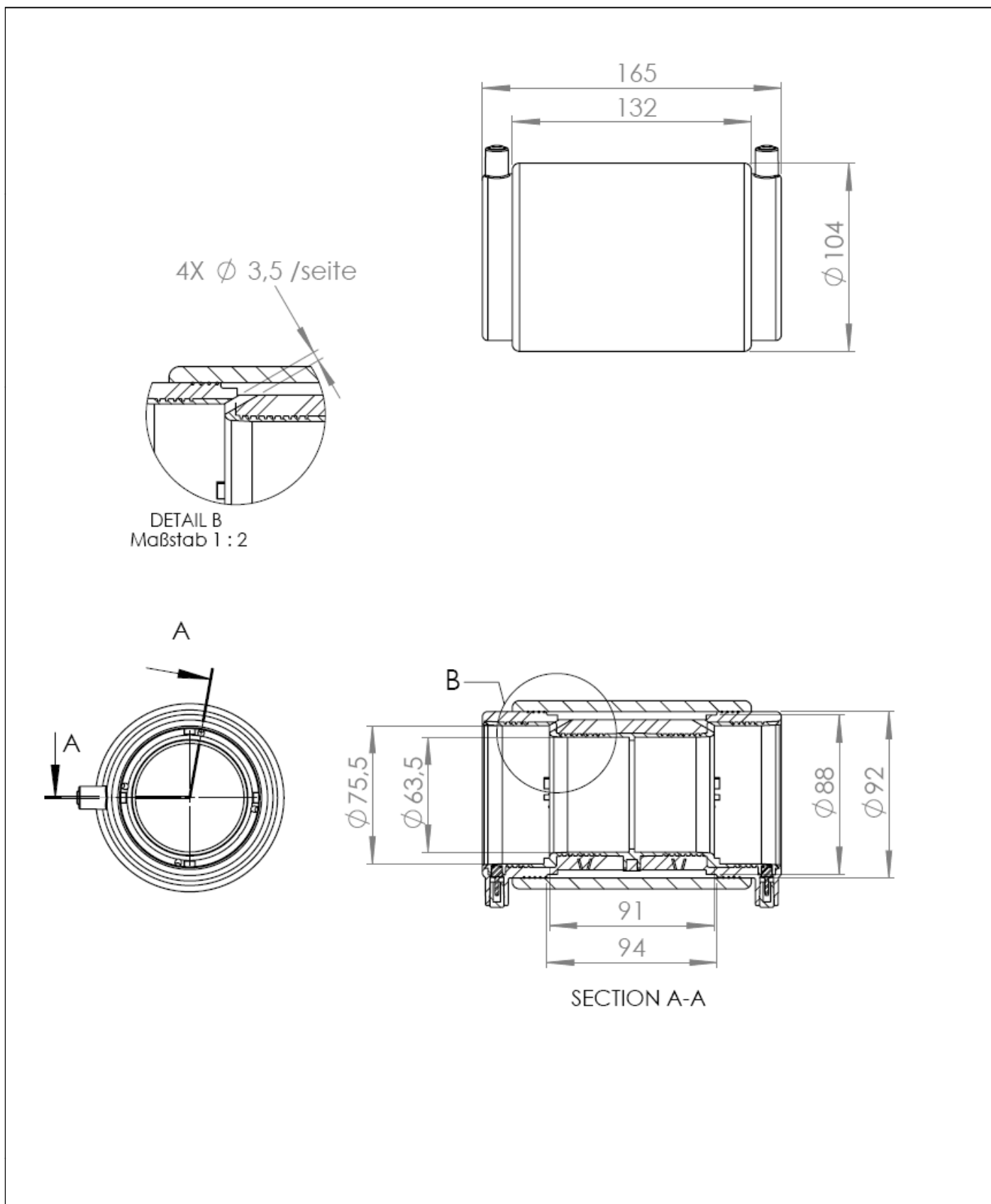
**ZU II    BESONDERE BESTIMMUNGEN**

Die Besonderen Bestimmungen der allgemeinen bauaufsichtlichen Zulassung werden wie folgt ergänzt.

Die Anlagen der allgemeinen bauaufsichtlichen Zulassung Nr. Z-40.23-297 des Bescheids vom 15. Februar 2012 werden um die Anlagen 1.8.1 (integrierte Schweißmuffe KP 2-75/63SCA) und 1.10.1 (integrierte Schweißmuffe KP 2-125/110SCA) des vorliegenden Bescheids vom 6. Dezember 2012 ergänzt.

Holger Eggert  
Referatsleiter

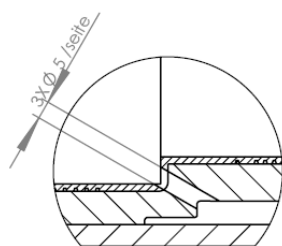
Beglaubigt



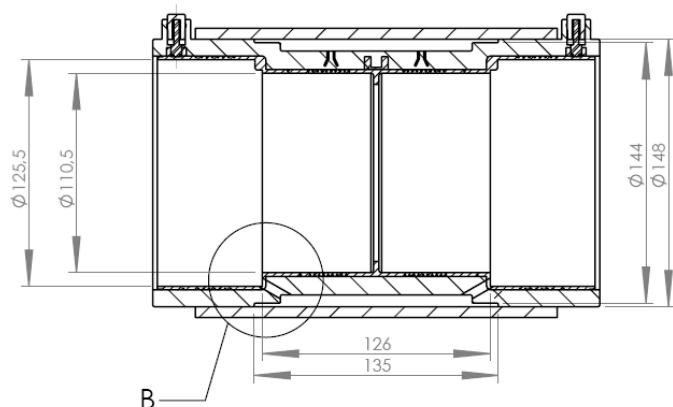
Doppelwandiges Rohrleitungssystem aus Kunststoff zur unterirdischen Verlegung in Tankstellen

Integrierte Schweißmuffe für Doppelwandrohr KP 2-75/63SCA

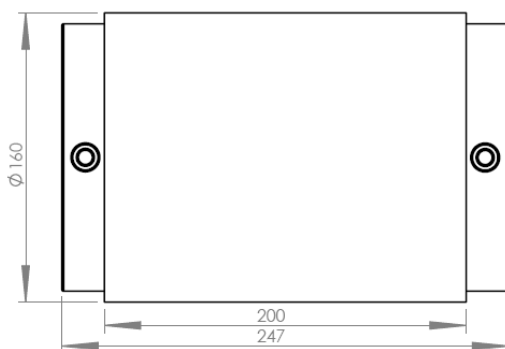
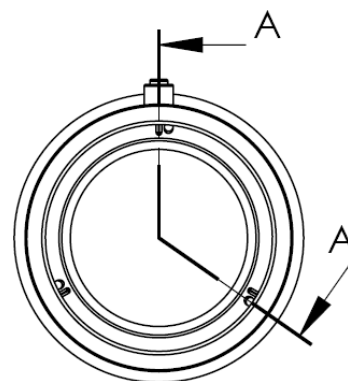
Anlage 1.8.1



DETAIL B  
 Maßstab 1 : 2



SECTION A-A



elektronische Kopie der abz des dibt: z-40.23-297

Doppelwandiges Rohrleitungssystem aus Kunststoff zur unterirdischen Verlegung in Tankstellen

Integrierte Schweißmuffe für Doppelwandrohr KP 2-125/110SCA

Anlage 1.10.1