

Bescheid

**über die Ergänzung und Verlängerung der
Geltungsdauer der
allgemeinen bauaufsichtlichen Zulassung
vom 21. Oktober 2008**

Zulassungsstelle für Bauprodukte und Bauarten

Bautechnisches Prüfamt

Eine vom Bund und den Ländern
gemeinsam getragene Anstalt des öffentlichen Rechts

Mitglied der EOTA, der UEAtc und der WFTAO

Datum:

08.03.2012

Geschäftszeichen:

I 3-1.8.22-11/12

Zulassungsnummer:

Z-8.22-64

Geltungsdauer

vom: **8. März 2012**

bis: **30. April 2017**

Antragsteller:

Wilhelm Layher GmbH & Co. KG

74361 Güglingen-Eibensbach

Zulassungsgegenstand:

Modulsystem "Layher-Allround"

Dieser Bescheid ergänzt und verlängert die Geltungsdauer der allgemeinen bauaufsichtlichen Zulassung Nr. Z-8.22-64 vom 21. Oktober 2008, geändert und ergänzt durch Bescheid vom 27. Juli 2011.

Dieser Bescheid umfasst zwei Seiten und zwei Anlagen. Er gilt nur in Verbindung mit der oben genannten allgemeinen bauaufsichtlichen Zulassung und darf nur zusammen mit dieser verwendet werden.

DIBt

ZU II BESONDERE BESTIMMUNGEN

Die Besonderen Bestimmungen der allgemeinen bauaufsichtlichen Zulassung werden wie folgt ergänzt:

a) Tabelle 2 wird wie folgt ergänzt:

Tabelle 2: Gerüstbauteile für die Verwendung im Modulsystem "Layher-Allround"

Bezeichnung	Anlage B, Seite	Regelungen für die Herstellung und den Übereinstimmungsnachweis
O – Auflagerriegel 0,73 m	87	Abschnitte 2.1 bis 2.3
O – Alu – Durchstieg T9 1,00 x 0,61 m Deckel versetzt	88	

b) Tabelle 9 wird wie folgt ergänzt:

Tabelle 9: Zuordnung der Beläge zu den Lastklassen

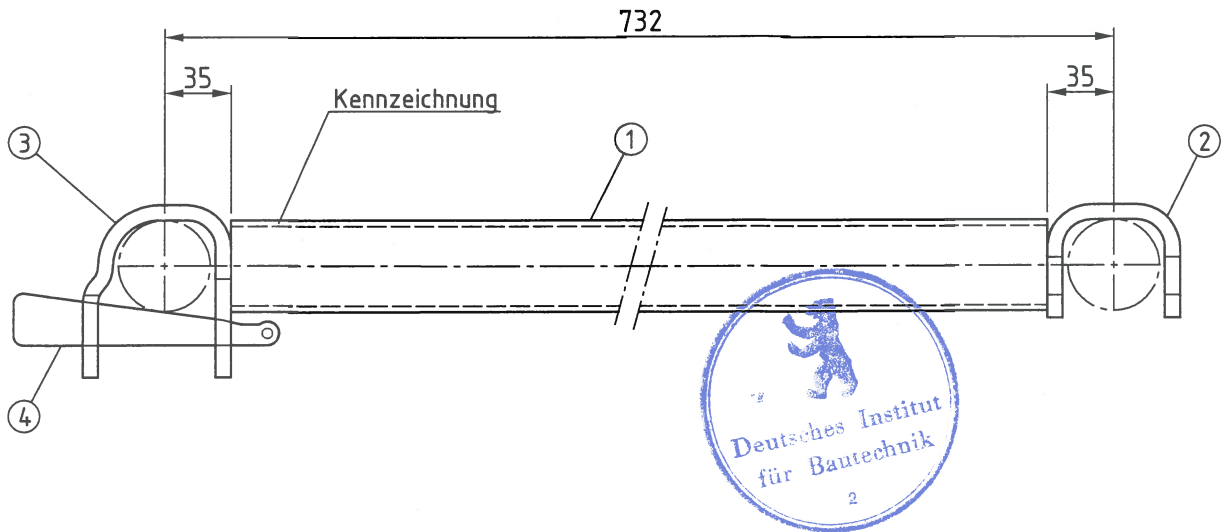
Bezeichnung	Anlage B, Seite	Feldweite ℓ [m]	Verwendung in Lastklasse
O – Alu – Durchstieg T9	88	1,00	≤ 3

Zu Anlage B

Anlage B, Seiten 87 und 88 werden ergänzt.

Georg Feistel
Abteilungsleiter

Beglaubigt



- ① Rohr ϕ 48,3 x 3,2 EN 10219 - S235JRH $R_{eH} \geq 320 \text{ N/mm}^2$
- ② Auflage-U $t = 8$ EN 10025-2 - S235JR
- ③ Sicherungs-U $t = 8$ EN 10025-2 - S235JR
- ④ Keil (siehe Anlage B, Seite 10)

Abm. [m]	Gew. [kg]
0,73	3,8

Layher.

Mehr möglich. Das Gerüst System.

Wilhelm Layher GmbH & Co. KG
www.layher.com

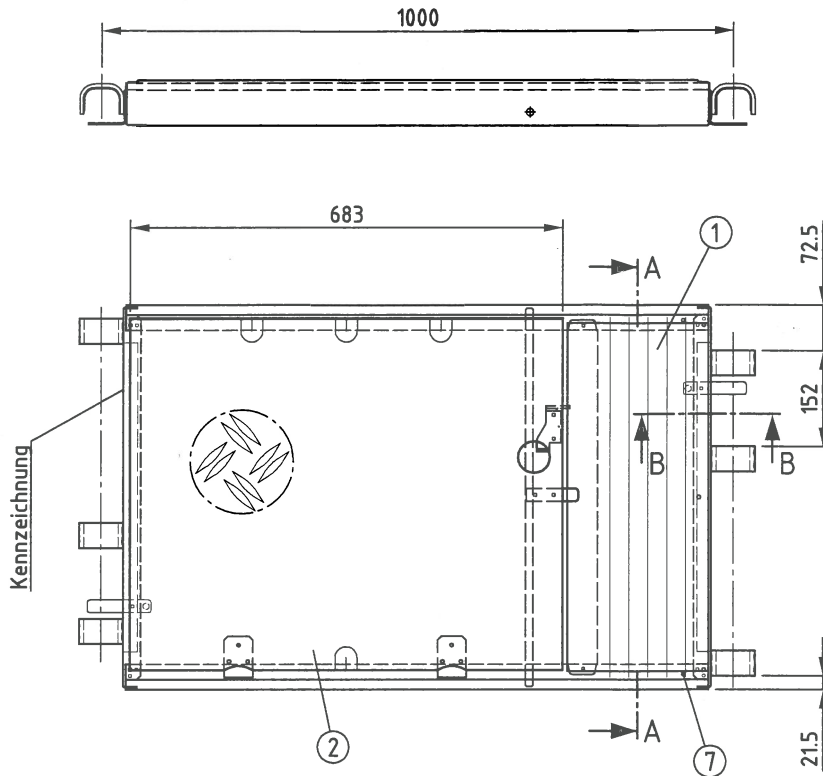
Allround - Gerüstsystem

O - Auflageriegel
0,73 m

Anlage B, Seite 87 zum Bescheid vom 8. März 2012 über die Ergänzung und Verlängerung der allgemeinen bauaufsichtlichen Zulassung Z-8.22-64 vom 21. Oktober 2008
DEUTSCHES INSTITUT FÜR BAUTECHNIK

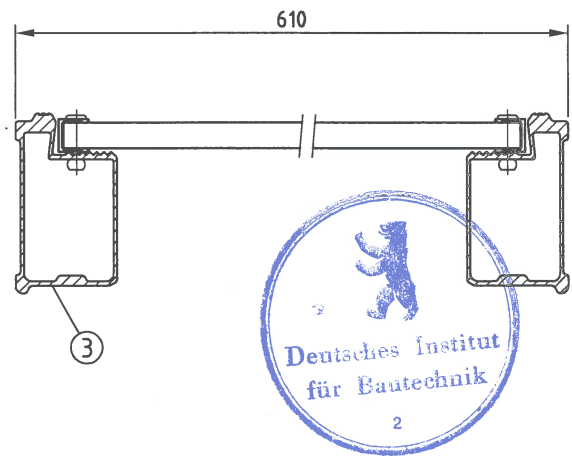
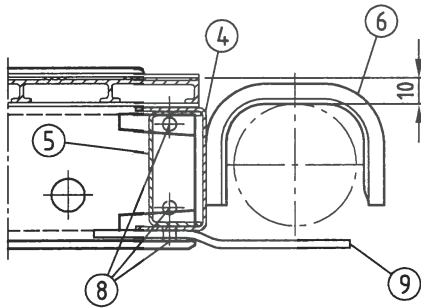
03.05.10 | Muth | Z-AR 10.A

2615.073



Schnitt B-B

Schnitt A-A (ohne Kappe gez.)



- | | | | | |
|---|-----------------|------------|---------------------|----------|
| ① | Querprofil | | EN AW-6063-T66 | EN 755-2 |
| ② | Deckel | W2-3,5/5 | EN AW-5754-H114 | EN 485 |
| ③ | Holm | | EN AW-6063-T66 | EN 755-2 |
| ④ | Kappe | t = 1,5 | EN 10025-2 - S235JR | |
| ⑤ | Verstärkung | t = 1,5 | EN 10025-2 - S235JR | |
| ⑥ | Einhänge-U | t = 6 | EN 10149-2 - S355MC | |
| ⑦ | Blindniet | A 4,8 x 23 | ISO 15979 | |
| ⑧ | Blindniet | 5 x 12 | ISO 16585 | |
| ⑨ | Sicherungsblech | t = 3 | EN 10025-2 - S235JR | |

Abm. [m]	Gew. [kg]
1,00	10,0

Verwendung für Gerüste bis Lastklasse 3

Layher.

Mehr möglich. Das Gerüst System.

Wilhelm Layher GmbH & Co. KG
www.layher.com

Allround - Gerüstsystem

O - Alu-Durchstieg T9
1,00 x 0,61 m / Deckel versetzt

Anlage B, Seite 88 zum Bescheid vom 8. März 2012 über die Ergänzung und Verlängerung der allgemeinen bauaufsichtlichen Zulassung Z-8.22-64 vom 21. Oktober 2008
DEUTSCHES INSTITUT FÜR BAUTECHNIK

0723.052

28.09.10 Muth Z-BE 85