

## Bescheid

**über die Ergänzung der  
allgemeinen bauaufsichtlichen Zulassung  
vom 10. September 2014**

**Zulassungsstelle für Bauprodukte und Bauarten**

**Bautechnisches Prüfamt**

Eine vom Bund und den Ländern  
gemeinsam getragene Anstalt des öffentlichen Rechts

Mitglied der EOTA, der UEAtc und der WFTAO

Datum:

11.11.2014

Geschäftszeichen:

I 24-1.1.5-14/14

**Zulassungsnummer:**

**Z-1.5-263**

**Geltungsdauer**

vom: **11. November 2014**

bis: **10. September 2019**

**Antragsteller:**

**HY-TEN LIMITED**

Bridle Road, Bootle

MERSEYSIDE L30 4UG

GROSSBRITANNIEN

**Zulassungsgegenstand:**

**Mechanische Verbindung von Betonstabstahl B500B**

**"System HT Coupler"**

**Nenndurchmesser: 12 bis 40 mm**

Dieser Bescheid ändert und ergänzt die allgemeine bauaufsichtliche Zulassung Nr. Z-1.5-263 vom 10. September 2014.

Dieser Bescheid umfasst zwei Seiten und drei Anlagen. Er gilt nur in Verbindung mit der oben genannten allgemeinen bauaufsichtlichen Zulassung und darf nur zusammen mit dieser verwendet werden.

**Bescheid über die Ergänzung der  
allgemeinen bauaufsichtlichen Zulassung**

**Nr. Z-1.5-263**

**Seite 2 von 2 | 11. November 2014**

## **ZU II    BESONDERE BESTIMMUNGEN**

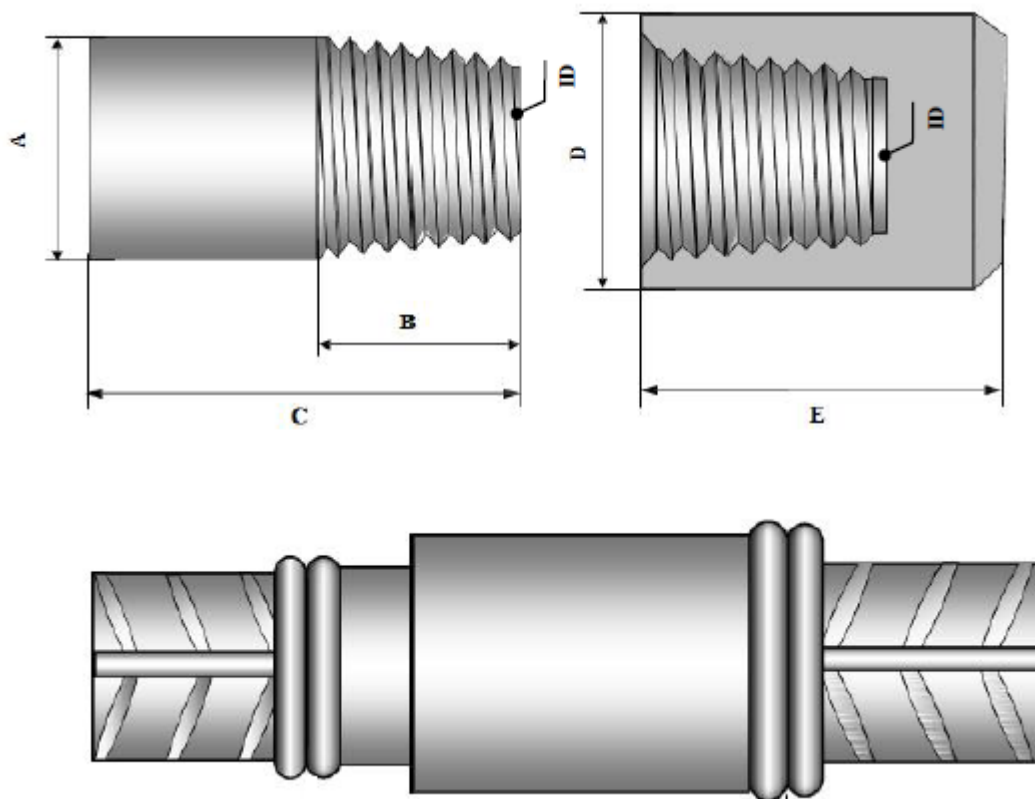
Die Besonderen Bestimmungen der allgemeinen bauaufsichtlichen Zulassung werden wie folgt geändert und ergänzt:

**Die Anlagen 1 bis 3 der allgemeinen bauaufsichtlichen Zulassung werden ersetzt durch die ergänzten Anlagen 1E bis 3E dieses Bescheides.**

Uwe Bender  
Abteilungsleiter

Beglaubigt

### HT.S Standardmuffe



ID: Identifikationsnummer

Muffen- bezeichnung	Nenndurch- messer [mm]	Abmessungen [mm]				
		A	B	C	D	E
Toleranz		±0,5	±0,5	±0,7	±0,5	±0,7
HT.S.12	12	14	13	38	19	29
HT.S.20	16	19	20	43	25	40
HT.S.20	20	19	20	43	25	40
HT.S.25	25	25	25	55	34	50
HT.S.32	28	32	32	63	42	63
HT.S.32	32	32	32	63	42	63
HT.S.40	40	46	40	75	53	70

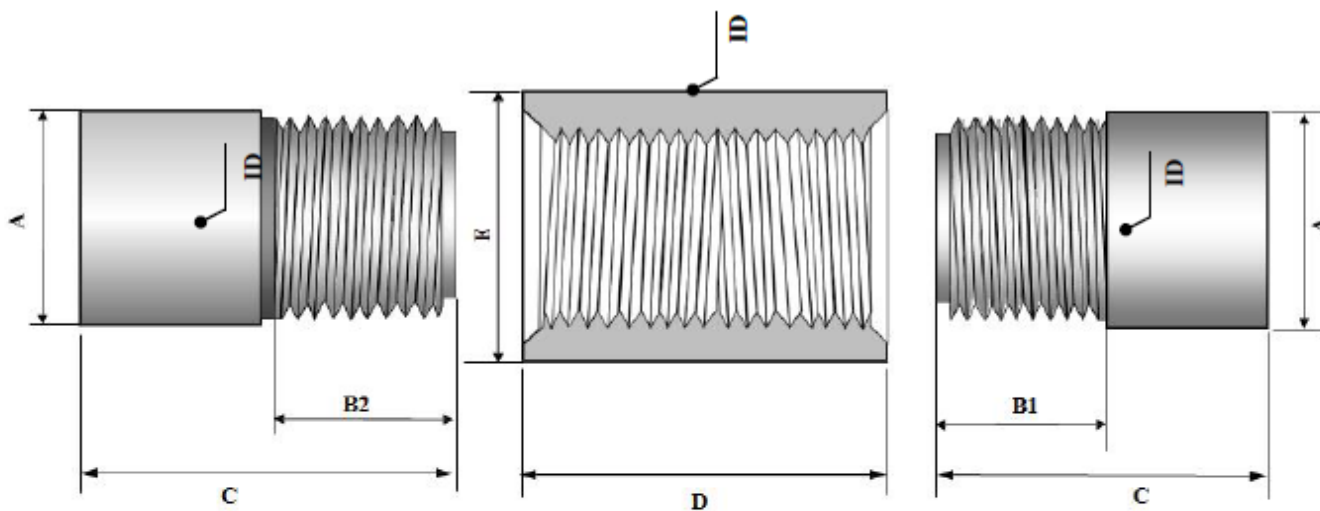
Nenndurchmesser [mm]	Kontermoment [Nm]
12	20
16, 20	30
25, 28	40
32, 40	50

**Mechanische Verbindung von Betonstabstahl B500B  
 "System HT Coupler"**

HT.S Standardmuffe

Anlage 1E

### HT.P Positionsmuffe



ID: Identifikationsnummer

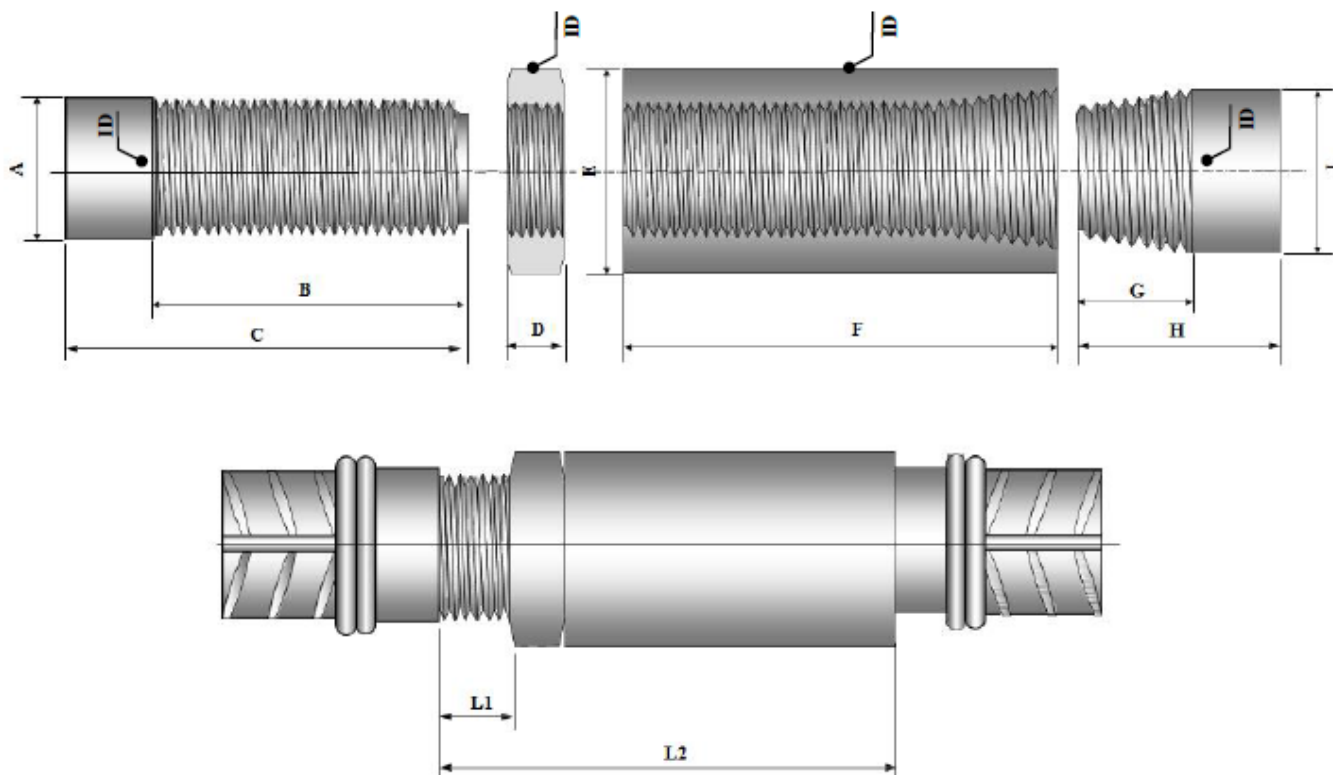
Muffen- bezeichnung	Nenndurch- messer [mm]	Abmessungen [mm]					
		A	B1	B2	C	D	E
Toleranz		±0,5	±0,7	±0,7	±0,7	±1,4	±0,5
HT.P.16	16	18	14	17	41	33	25
HT.P.20	20	22	19	22	45	39	28
HT.P.25	25	28	25	28	55	51	36
HT.P.32	28	36	30	33	65	60	46
HT.P.32	32	36	30	33	65	60	46
HT.P.40	40	42	37	40	75	73	55

Mechanische Verbindung von Betonstabstahl B500B  
 "System HT Coupler"

HT.P Positionsmuffe

Anlage 2E

### HT.LT Positionsmuffe



ID: Identifikationsnummer

Muffen- bezeichn.	Nenn- durch- messer [mm]	Abmessungen [mm]										L1		L2		$\Delta L1$ ; $\Delta L2$ [mm]
		A	B	C	D	E	F	G	H	I	Min.	Max.	Min.	Max.		
Toleranz		$\pm 0,5$	$\pm 0,7$	$\pm 0,7$	$\pm 0,7$	$\pm 0,5$	$\pm 1,4$	$\pm 0,7$	$\pm 1,4$	$\pm 0,5$						
HT.LT.20	16	19	81	106	15	30	66	16	41	24	16	51	97	132	35	
HT.LT.20	20	19	81	106	15	30	66	16	41	24	16	51	97	132	35	
HT.LT.25	25	25	102	130	15	38	87	20	50	30	20	65	122	167	45	
HT.LT.32	28	32	111	141	15	48	96	25	58	38	25	70	136	181	45	
HT.LT.32	32	32	111	141	15	48	96	25	58	38	25	70	136	181	45	
HT.LT.40	40	46	123	158	15	55	108	30	64	46	30	75	153	198	45	

**Mechanische Verbindung von Betonstabstahl B500B  
"System HT Coupler"**

HT.LT Positionsmuffe

Anlage 3E