

Zulassungsstelle für Bauprodukte und Bauarten

Bautechnisches Prüfamts

Eine vom Bund und den Ländern
gemeinsam getragene Anstalt des öffentlichen Rechts



Europäische Technische Bewertung

ETA-13/0271
vom 11. Juli 2017

Allgemeiner Teil

Technische Bewertungsstelle, die die Europäische Technische Bewertung ausstellt

Deutsches Institut für Bautechnik

Handelsname des Bauprodukts

Mehrachsige, verdeckt liegende Türbänder TECTUS TE...

Produktfamilie,
zu der das Bauprodukt gehört

Mehrachsige, verdeckt liegende Türbänder
TECTUS TE 235 3D, TECTUS TE 240 3D, TECTUS TE
340 3D, TECTUS TE 340 3D FR, TECTUS TE 540 3D,
TECTUS TE 540 3D FR, TECTUS TE 540 3D A8,
TECTUS TE 540 3D A8 FR, TECTUS TE 640 3D,
TECTUS TE 640 3D FR

Hersteller

SIMONSWERK GmbH
Bosfelder Weg 5
33378 Rheda-Wiedenbrück
DEUTSCHLAND

Herstellungsbetrieb

SIMONSWERK GmbH
Bosfelder Weg 5
33378 Rheda-Wiedenbrück
DEUTSCHLAND
SIMONSWERK GmbH & Co. KG
Liesebühl 20
37308 Heiligenstadt

Diese Europäische Technische Bewertung enthält

16 Seiten, davon 11 Anhänge, die fester Bestandteil dieser Bewertung sind.

Diese Europäische Technische Bewertung wird gemäß der Verordnung (EU) Nr. 305/2011 auf der Grundlage von

Europäisches Bewertungsdokument (EAD)
020001-01-0405, ausgestellt.

Diese Fassung ersetzt

ETA-13/0271 vom 9. April 2013

Die Europäische Technische Bewertung wird von der Technischen Bewertungsstelle in ihrer Amtssprache ausgestellt. Übersetzungen dieser Europäischen Technischen Bewertung in andere Sprachen müssen dem Original vollständig entsprechen und müssen als solche gekennzeichnet sein.

Diese Europäische Technische Bewertung darf, auch bei elektronischer Übermittlung, nur vollständig und ungekürzt wiedergegeben werden. Nur mit schriftlicher Zustimmung der ausstellenden Technischen Bewertungsstelle kann eine teilweise Wiedergabe erfolgen. Jede teilweise Wiedergabe ist als solche zu kennzeichnen.

Die ausstellende Technische Bewertungsstelle kann diese Europäische Technische Bewertung widerrufen, insbesondere nach Unterrichtung durch die Kommission gemäß Artikel 25 Absatz 3 der Verordnung (EU) Nr. 305/2011.

Besonderer Teil

1 Technische Beschreibung des Produkts

Zulassungsgegenstand sind die verdeckt liegenden, mehrachsigen Bänder mit der Bezeichnung "TECTUS TE 235 3D, TECTUS TE 240 3D, TECTUS TE 340 3D, TECTUS TE 340 3D FR, TECTUS TE 540 3D, TECTUS TE 540 3D FR, TECTUS TE 540 3D A8, TECTUS TE 540 3D A8 FR, TECTUS TE 640 3D und TECTUS TE 640 3D FR". Sie bestehen aus Aluminium und Zinkdruckguss.

Der Zulassungsgegenstand besteht jeweils aus drei Teilen, einer Montageplatte für die Türzarge und einer Montageplatte für das Türblatt, die mit der Tür seitlich verbunden ist, so dass die Tür während des gesamten Betriebszyklus frei schwingen und das Türblatt in derselben Horizontal- und Vertikalebene gehalten werden kann. Zwischen den zwei Montageplatten unterstützt eine geometrisch verstellbare, bewegliche Achse innerhalb eines verdeckt liegenden, ungefederten Bandes das Bauteil.

Die Anhänge 1 bis 10 zeigen den Systemaufbau der Bänder.

Einige der Bänder haben weitere Bezeichnungen gemäß Anhang 11.

2 Spezifizierung des Verwendungszwecks gemäß dem anwendbaren Europäischen Bewertungsdokument

Die Bänder sind bestimmt für die Verwendung an Türen aus Holz, Metall oder - wenn keine Anforderungen an den Feuerwiderstand gestellt werden - aus Kunststoff.

Die Bänder sind so in das Türblatt und in die Türzarge eingelassen, dass bei ein- und zwei-flügeligen Türen eine bündige Plattenoberfläche entsteht, wenn die Tür geschlossen ist oder die Tür bis zu 180° geöffnet werden kann.

Die Bänder dürfen an Türen mit einem Gewicht bis zu 40 kg (TECTUS TE 235 3D, TECTUS TE 240 3D), 80 kg (TECTUS TE 340 3D, TECTUS TE 340 3D FR), 100 kg (TECTUS TE 540 3D A8, TECTUS TE 540 3D A8 FR), 120 kg (TECTUS TE 540 3D, TECTUS TE 540 3D FR), 200 kg (TECTUS TE 640 3D, TECTUS TE 640 3D FR) je Türblatt verwendet werden.

Die Prüf- und Bewertungsmethoden, die dieser ETA zu Grunde liegen, führen zur Annahme einer Nutzungsdauer der Bänder von mindestens 10 Jahren. Die Angabe der Nutzungsdauer kann nicht als Garantie des Herstellers verstanden werden, sondern ist lediglich ein Hilfsmittel zur Auswahl des richtigen Produkts in Bezug auf die angenommene wirtschaftlich angemessene Nutzungsdauer des Bauwerks.

3 Leistung des Produkts und Angaben der Methoden ihrer Bewertung

3.1 Mechanische Festigkeit und Standsicherheit (BWR 1)

Nicht zutreffend

3.2 Brandschutz (BWR 2)

Wesentliches Merkmal	Leistung
Brandverhalten	Klasse A1
Feuerwiderstand	EI ₂ 30

3.3 Hygiene, Gesundheit und Umweltschutz (BWR 3)

Nicht zutreffend

3.4 Sicherheit und Barrierefreiheit bei der Nutzung (BWR 4)

Nicht zutreffend

3.5 Schallschutz (BWR 5)

Nicht zutreffend

3.6 Energieeinsparung und Wärmeschutz (BWR 6)

Nicht zutreffend

3.7 Nachhaltige Nutzung der natürlichen Ressourcen (BWR 7)

Für die nachhaltige Nutzung der natürlichen Ressourcen wurde für dieses Produkt keine Leistung untersucht.

3.8 Allgemeine Aspekte

Der Nachweis der Dauerhaftigkeit ist Bestandteil der Prüfung der wesentlichen Merkmale.

Wesentliches Merkmal	Leistung
Verwendungsklasse	Klasse 2 - TECTUS TE 235 3D, TECTUS TE 240 3D Klasse 3 - TECTUS TE 340 3D, TECTUS TE 340 3D FR Klasse 4 - TECTUS TE 540 3D, TECTUS TE 540 3D FR, TECTUS TE 540 3D A8, TECTUS TE 540 3D A8 FR, TECTUS TE 640 3D, TECTUS TE 640 3D FR
Dauerfunktion	Klasse 7
Gewicht der Prüftür	Klasse 2 - TECTUS TE 235 3D, TECTUS TE 240 3D Klasse 4 - TECTUS TE 340 3D, TECTUS TE 340 3D FR Klasse 5 - TECTUS TE 540 3D A8, TECTUS TE 540 3D A8 FR Klasse 6 - TECTUS TE 540 3D, TECTUS TE 540 3D FR, TECTUS TE 640 3D, TECTUS TE 640 3D FR
Feuerwiderstand	Klasse 0 - TECTUS TE 235 3D, TECTUS TE 240 3D, TECTUS TE 540 3D A8, TECTUS TE 540 3D A8 FR Klasse 1 - TECTUS TE 340 3D, TECTUS TE 340 3D FR, TECTUS TE 540 3D, TECTUS TE 540 3D FR, TECTUS TE 640 3D, TECTUS TE 640 3D FR
Nutzungssicherheit	Klasse 1
Korrosionsbeständigkeit	Klasse 3 - TECTUS TE 235 3D, TECTUS TE 240 3D, Klasse 4 - TECTUS TE 340 3D, TECTUS TE 340 3D FR, TECTUS TE 540 3D, TECTUS TE 540 3D FR, TECTUS TE 540 3D A8, TECTUS TE 540 3D A8 FR TECTUS TE 640 3D, TECTUS TE 640 3D FR
Einbruchsicherheit	Klasse 0 - TECTUS TE 235 3D, TECTUS TE 240 3D, TECTUS TE 340 3D, TECTUS TE 340 3D FR Klasse 1 - TECTUS TE 540 3D, TECTUS TE 540 3D FR, TECTUS TE 540 3D A8, TECTUS TE 540 3D A8 FR TECTUS TE 640 3D, TECTUS TE 640 3D FR
Bandklasse	Klasse 7 - TECTUS TE 235 3D, TECTUS TE 240 3D, Klasse 11 - TECTUS TE 340 3D, TECTUS TE 340 3D FR Klasse 12 - TECTUS TE 540 3D A8, TECTUS TE 540 3D A8 FR Klasse 13 - TECTUS TE 540 3D, TECTUS TE 540 3D FR Klasse 14 - TECTUS TE 640 3D, TECTUS TE 640 3D FR

4 Angewandtes System zur Bewertung und Überprüfung der Leistungsbeständigkeit mit der Angabe der Rechtsgrundlage

Gemäß Entscheidung der Kommission 1999/93/EG Amtsblatt der Europäischen Gemeinschaften L 29 vom 25.01.1999, S. 51), geändert durch Entscheidung der Kommission 2011/246/EU (Schreiben der Europäischen Kommission vom 15.10.2004) gilt das System zur Bewertung und Überprüfung der Leistungsbeständigkeit (AVCP) (siehe Anhang V in Verbindung mit Artikel 65 Absatz 2 der Verordnung (EU) Nr. 305/2011) entsprechend der folgenden Tabelle.

Produkt	Verwendungszweck	Stufe oder Klasse	System
TECTUS TE 235 3D, TECTUS TE 240 3D, TECTUS TE 340 3D, TECTUS TE 340 3D FR, TECTUS TE 540 3D, TECTUS TE 540 3D FR, TECTUS TE 540 3D A8, TECTUS TE 540 3D A8 FR, TECTUS TE 640 3D, TECTUS TE 640 3D FR	Verwendung an Feuer- und/oder Rauchschutztüren und an Türen in Flucht- und Rettungswegen		1

5 Für die Durchführung des Systems zur Bewertung und Überprüfung der Leistungsbeständigkeit erforderliche technische Einzelheiten gemäß anwendbarem Europäischen Bewertungsdokument

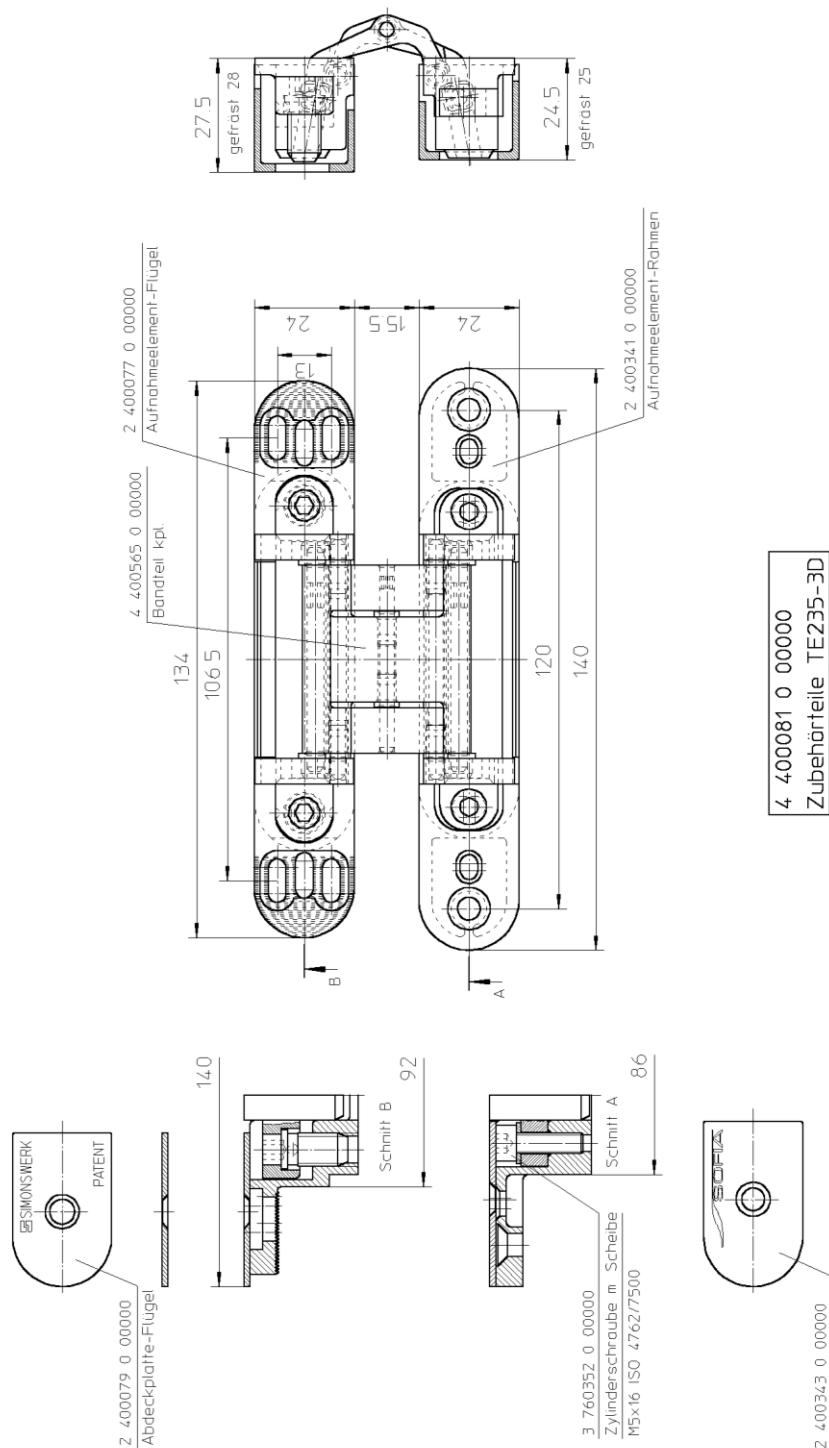
Technische Einzelheiten, die für die Durchführung des Systems zur Bewertung und Überprüfung der Leistungsbeständigkeit notwendig sind, sind Bestandteil des Kontrollplans, der beim Deutschen Institut für Bautechnik hinterlegt ist.

Ausgestellt in Berlin am 11. Juli 2017 vom Deutschen Institut für Bautechnik

Maja Tiemann
i. V. Abteilungsleiter

Beglaubigt

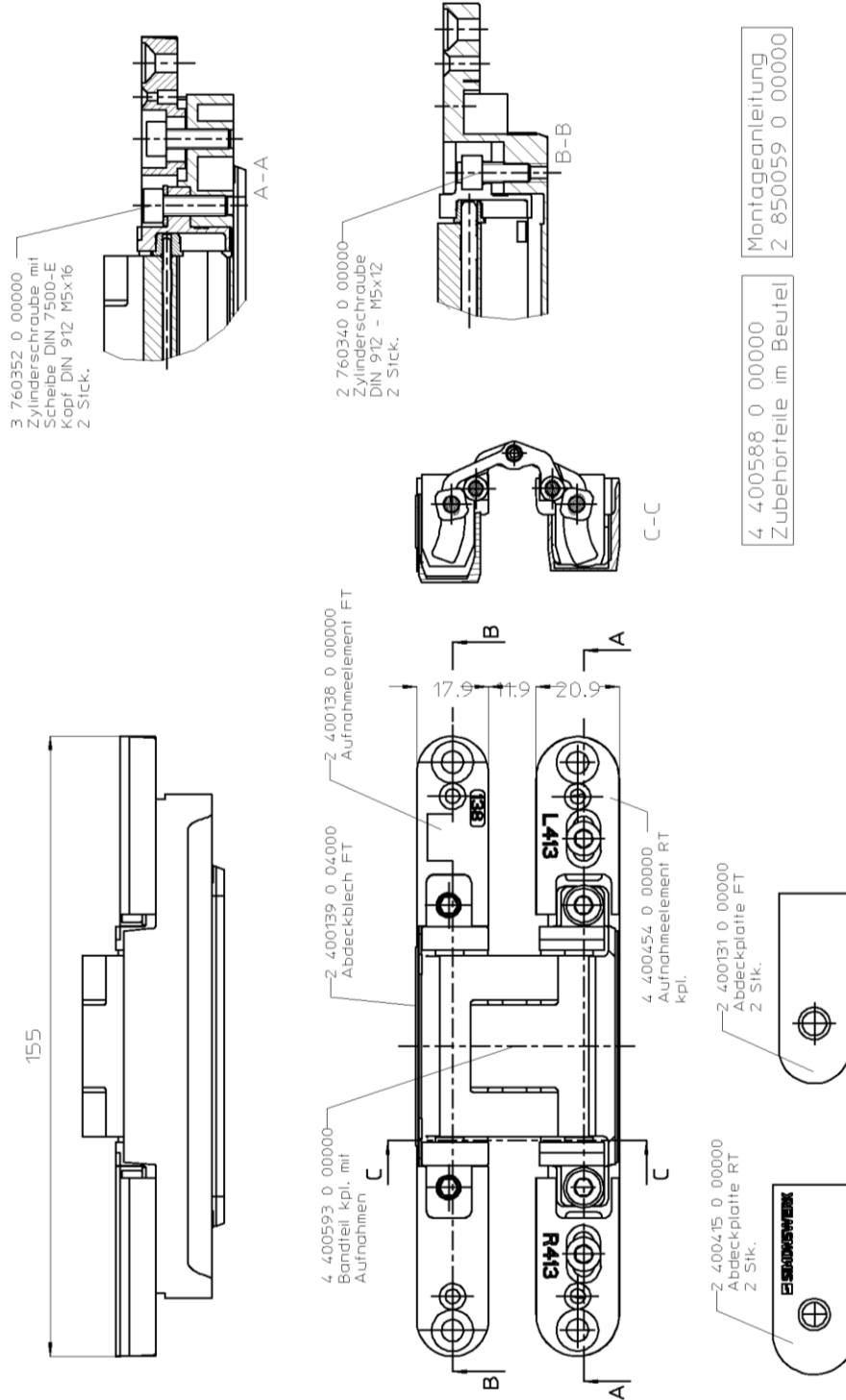
elektronische Kopie der eta des dibt: eta-13/0271



Mehrachsiges, verdeckt liegendes Türbander TECTUS TE 235 3D

Konstruktion

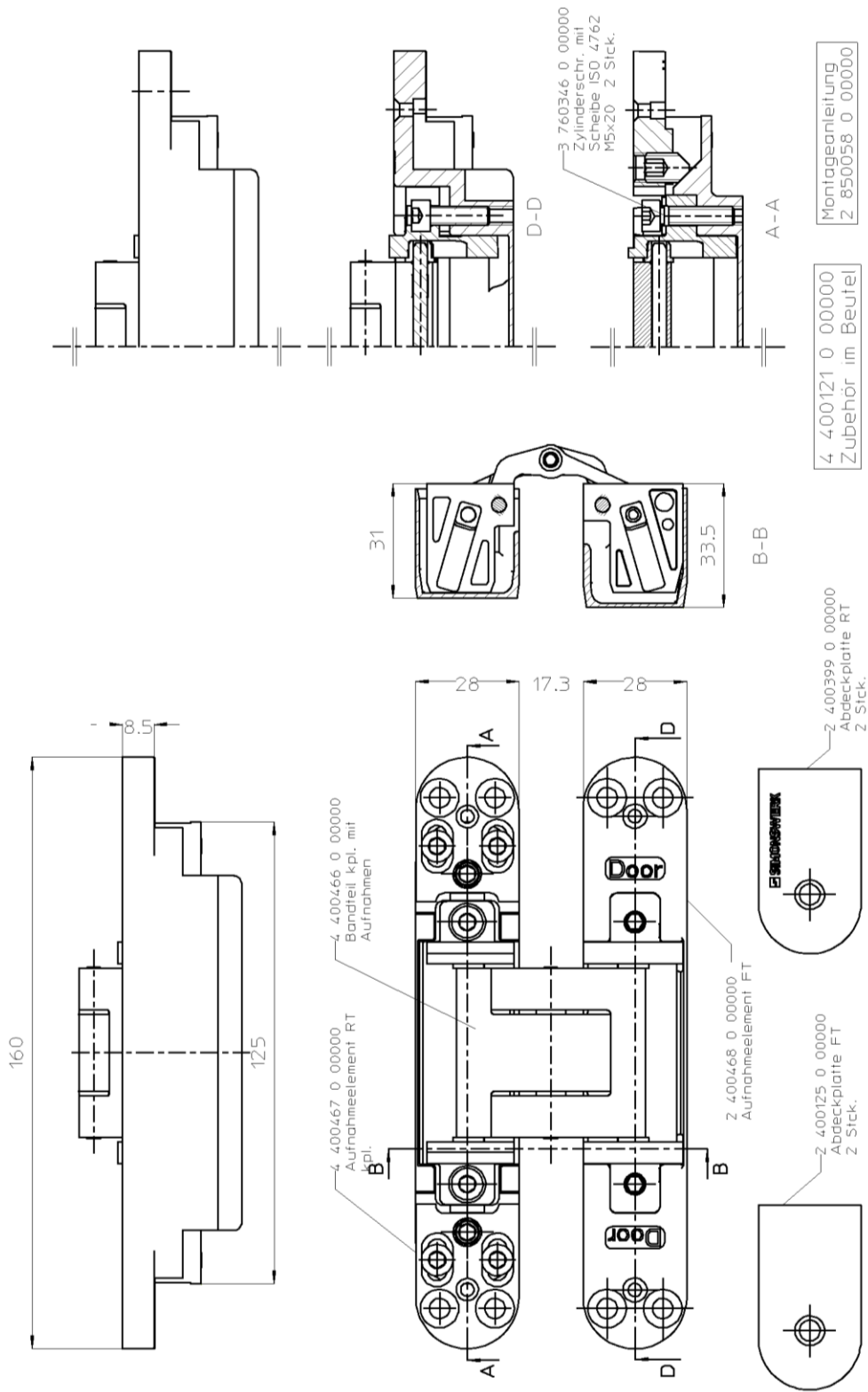
Anhang 1



Mehrachsiges, verdeckt liegendes Türbander TECTUS TE 240 3D

Konstruktion

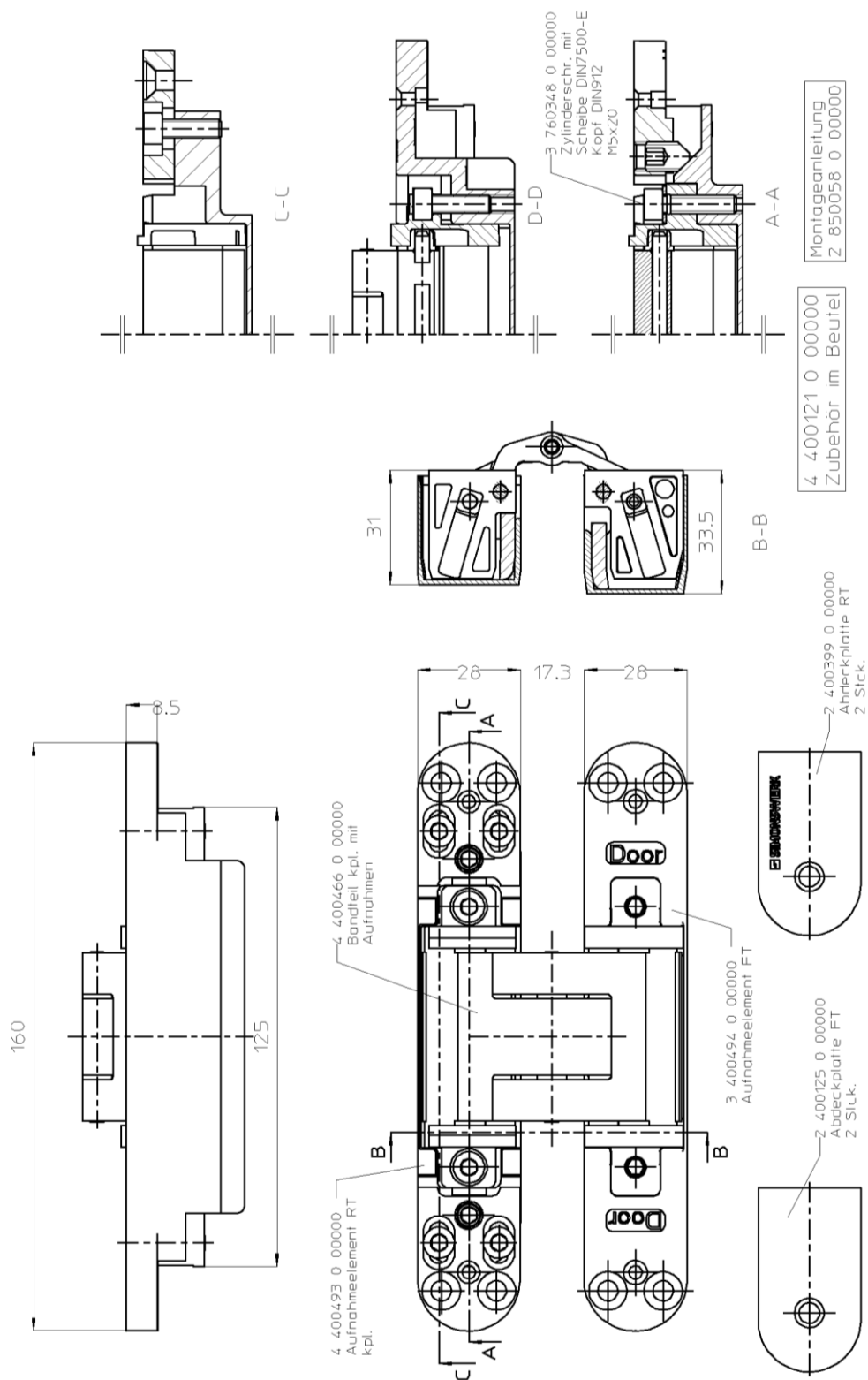
Anhang 2



Mehrachsiges, verdeckt liegende Türbänder TECTUS TE 340 3D

Konstruktion

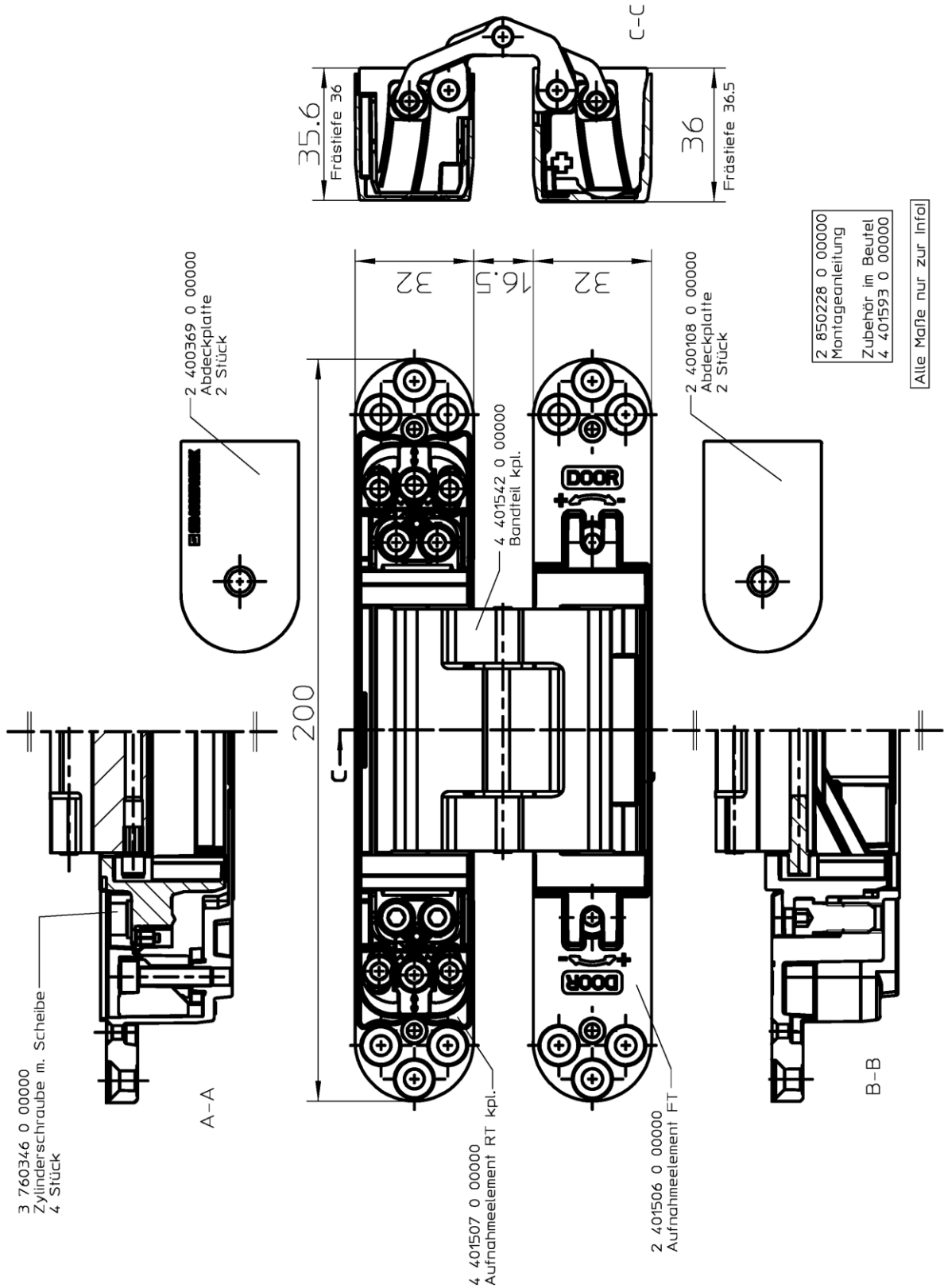
Anhang 3



Mehrachsige, verdeckt liegende Türbänder TECTUS TE 340 3D

Konstruktion

Anhang 4

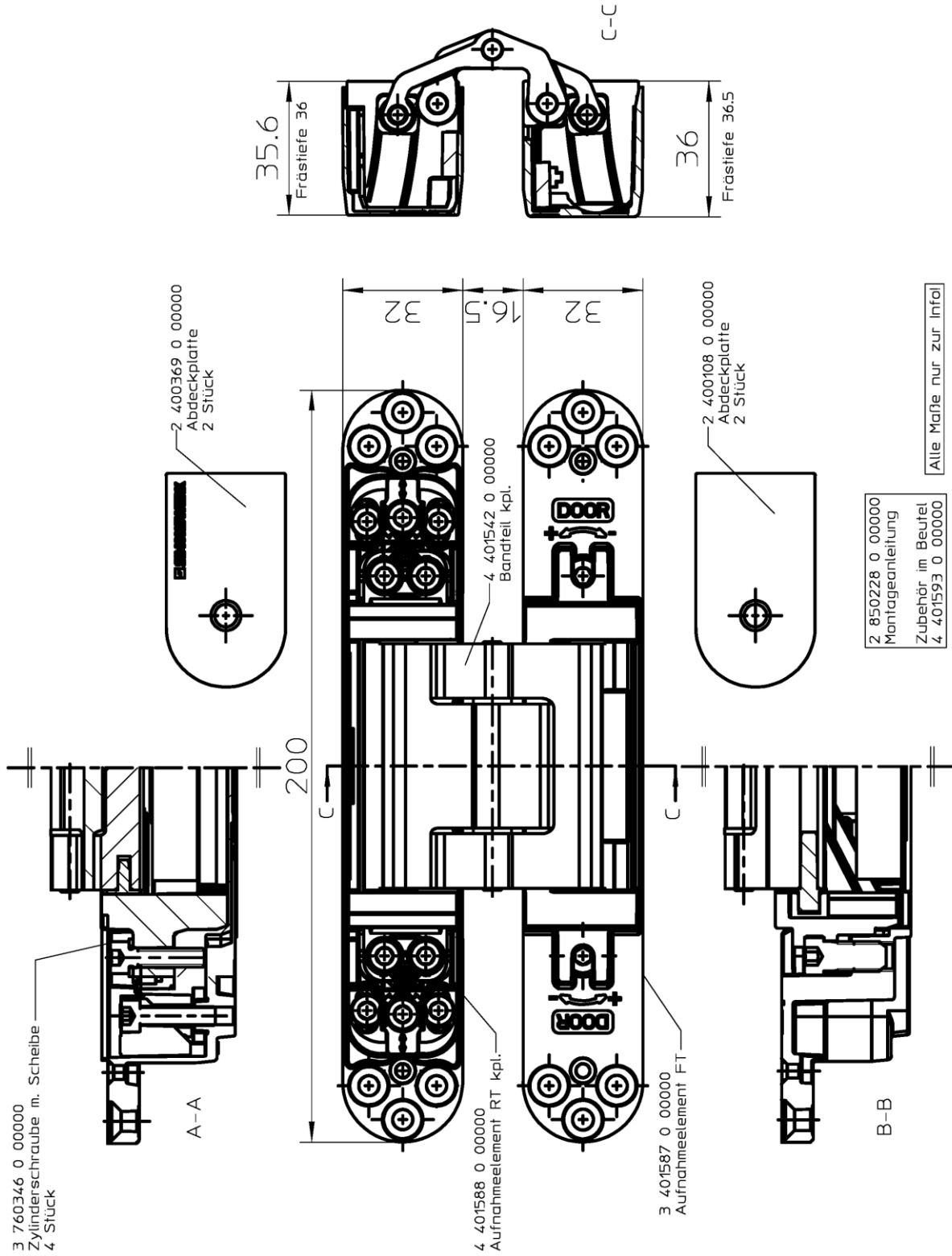


Mehrachsiges, verdeckt liegendes Türbander TECTUS TE 540 3D

Konstruktion

Anhang 5

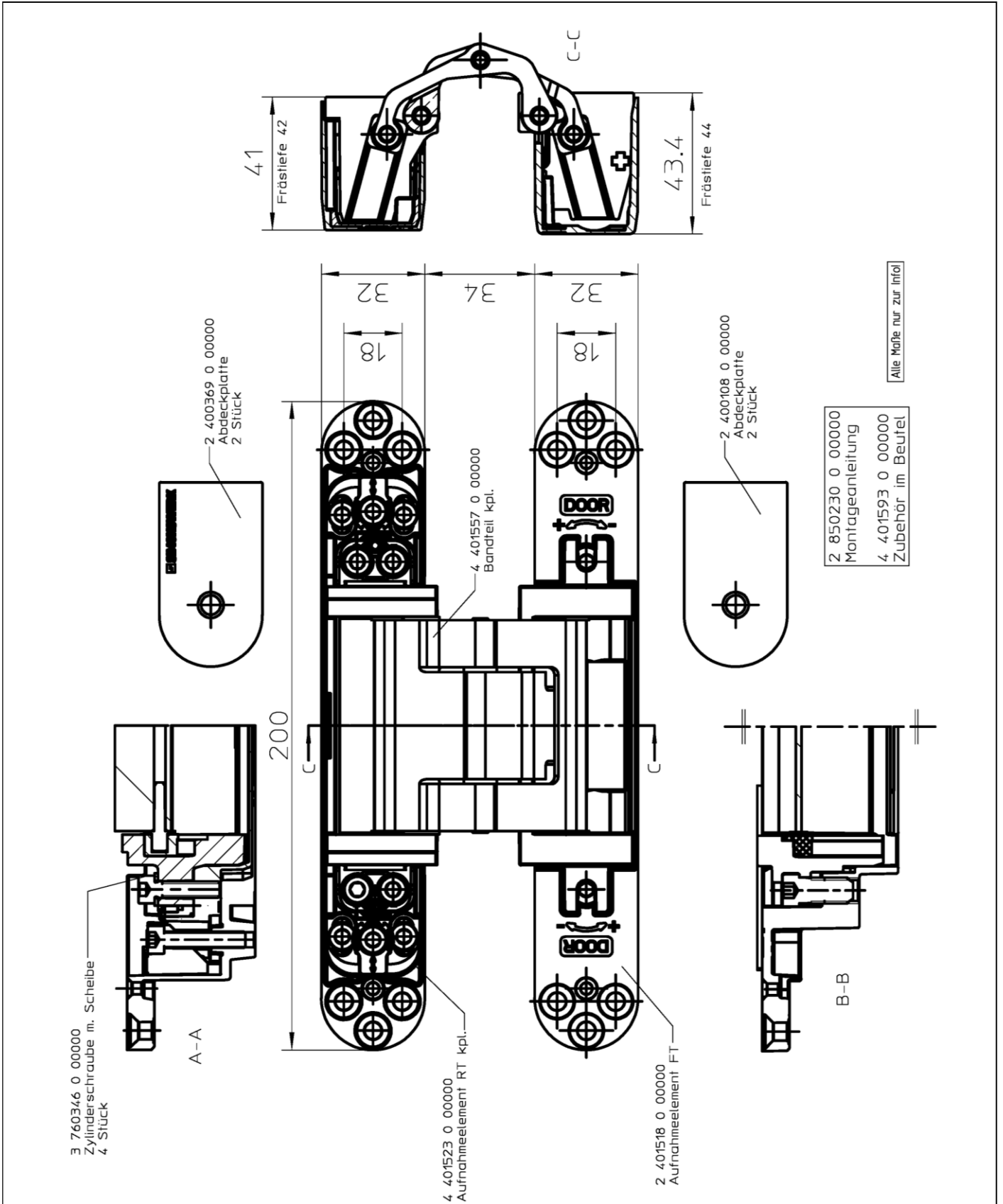
elektronische kopie der eta des dibt: eta-13/0271



Mehrachsig, verdeckt liegende Türbänder TECTUS TE 540 3D FR

Konstruktion

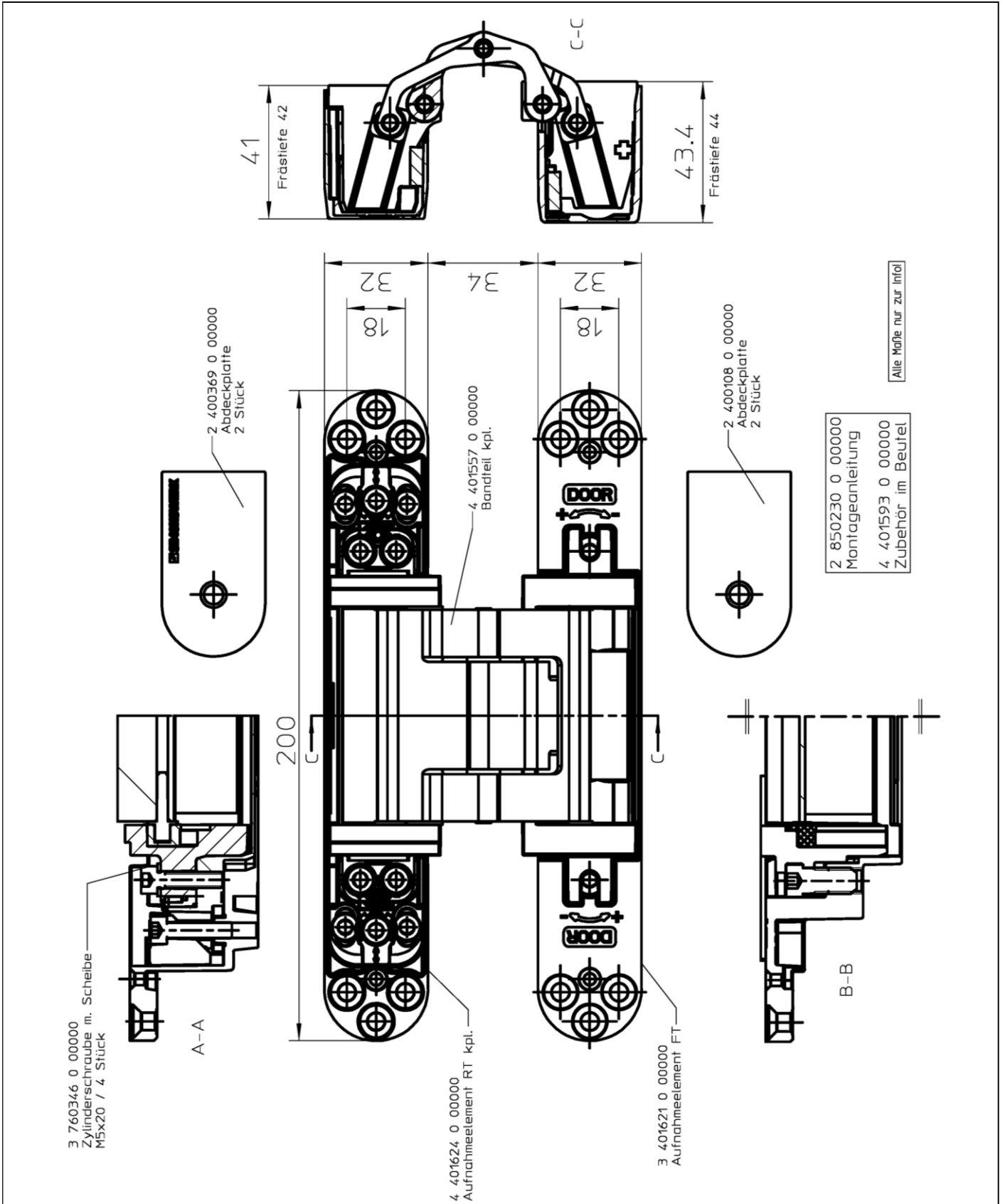
Anhang 6



Mehrachsiges, verdeckt liegendes Türbander TECTUS TE 540 3D A8

Konstruktion

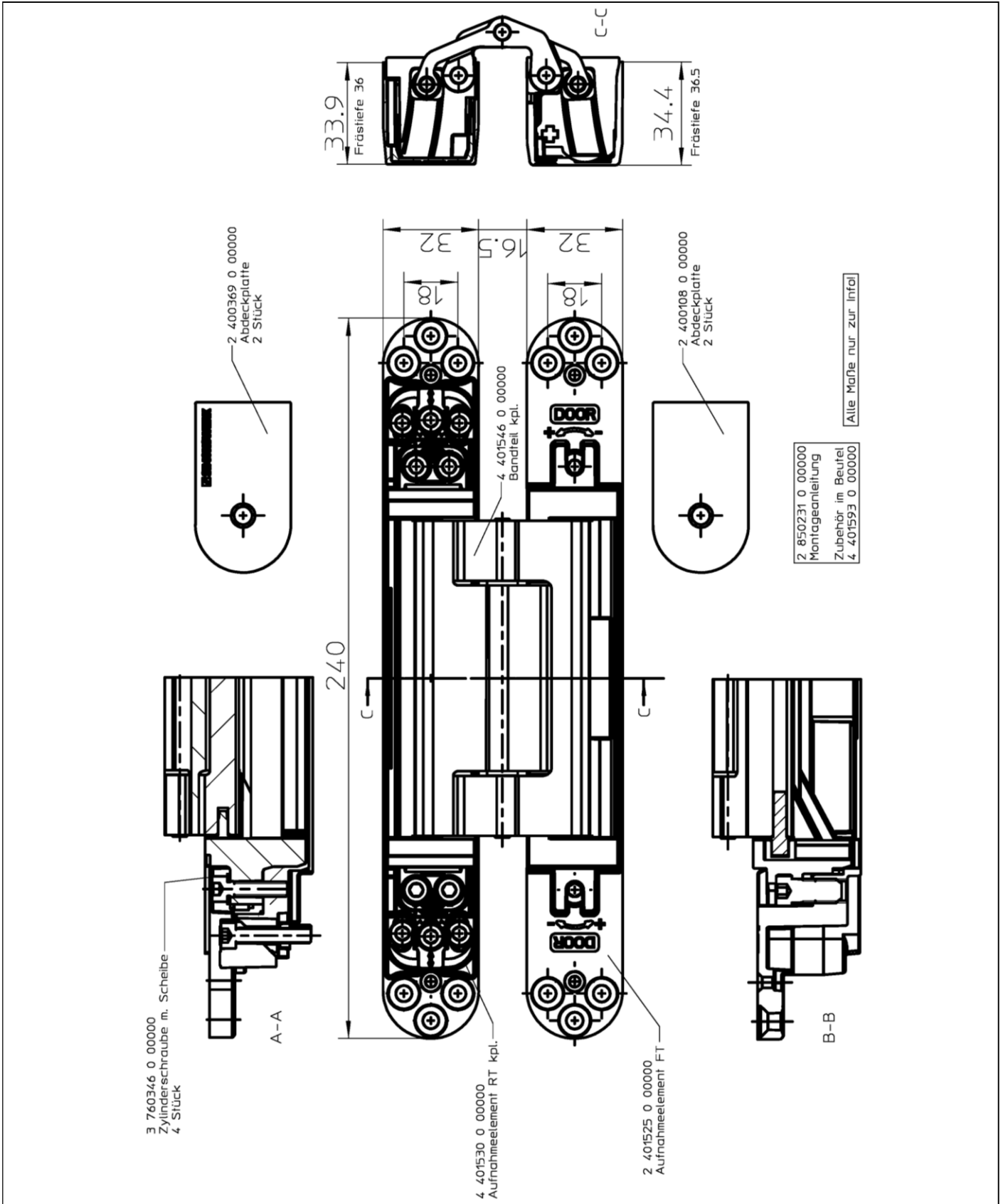
Anhang 7



Mehrachsiges, verdeckt liegendes Türbänder TECTUS TE 540 3D A8 FR

Konstruktion

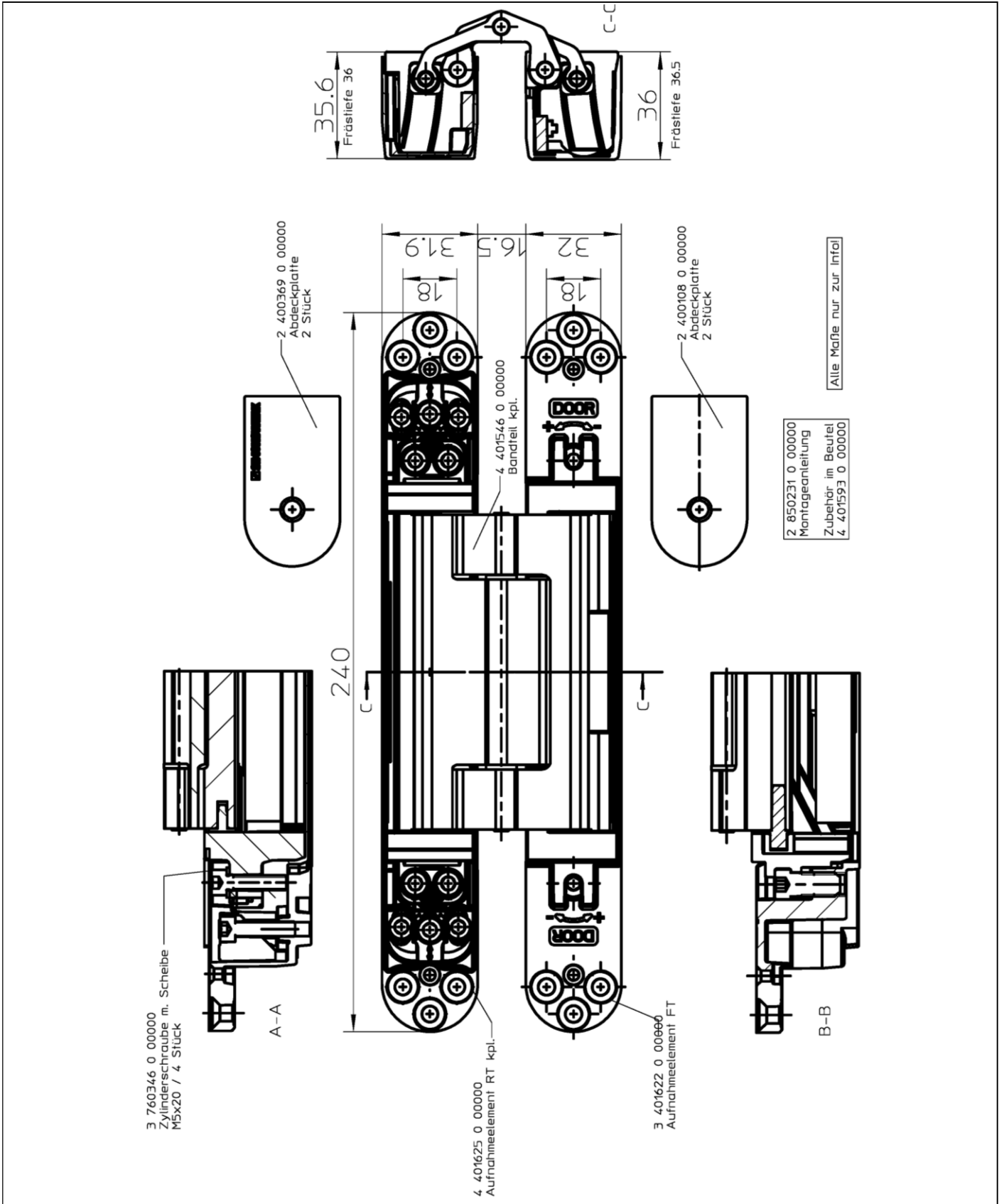
Anhang 8



Mehrachsiges, verdeckt liegendes Türbander TECTUS TE 640 3D

Konstruktion

Anhang 9



Mehrachsige, verdeckt liegende Türbänder TECTUS TE 640 3D FR

Konstruktion

Anhang 10

Band	Bezeichnung	Modellnummer
TECTUS TE 340 3D	TECTUS TE 340 3D J9-09	400672
	TECTUS TE 340 3D Energy	400659
	TECTUS TE 340 3D SAPELI	400641
	TECTUS TE 340 3D V8-09	400619
	TECTUS TE 340 3D J10-01	400672
TECTUS TE 540 3D	TECTUS TE 540 3D J9-12	400708
	TECTUS TE 540 3D Energy	400690
	TECTUS TE 540 3D V8-10	400681
	TECTUS TE 540 3D A8 Energy	400705
TECTUS TE 640 3D A8	TECTUS TE 640 3D Energy	400706
	TECTUS TE 640 3D SNA	400683
	TECTUS TE 640 3D V8-12	400692

Mehrachsige, verdeckt liegende Türbänder TECTUS TE...

Bezeichnung der Bänder nach Angaben des Antragstellers

Anhang 11