

Bescheid

über die Änderung der
allgemeinen bauaufsichtlichen Zulassung
vom 24. September 2014

Zulassungsstelle für Bauprodukte und Bauarten
Bautechnisches Prüfamt

Eine vom Bund und den Ländern
gemeinsam getragene Anstalt des öffentlichen Rechts

Mitglied der EOTA, der UEAtc und der WFTAO

Datum: 26.07.2017
Geschäftszeichen: I 24-1.1.5-11/17

Zulassungsnummer:
Z-1.5-133

Geltungsdauer
vom: **26. Juli 2017**
bis: **30. September 2019**

Antragsteller:
DEXTRA MANUFACTURING Co., Ltd.
Lumpini II Building
247 Sarasin Road
Bangkok 10330
THAILAND

Zulassungsgegenstand:
Mechanische Verbindung und Verankerung von Betonstabstahl B500B
mittels aufgedrehter Muffen und Gewindebolzen
Nenndurchmesser: 12 bis 40 mm
"System GRIPTEC"

Diese allgemeine bauaufsichtliche Zulassung ändert die allgemeine bauaufsichtliche Zulassung Nr. Z-1.5-133 vom 24. September 2014. Dieser Bescheid umfasst drei Seiten und eine Anlage. Er gilt nur in Verbindung mit der oben genannten allgemeinen bauaufsichtlichen Zulassung und darf nur zusammen mit dieser verwendet werden.

DIBt

ZU I ALLGEMEINE BESTIMMUNGEN

- 1 Mit der allgemeinen bauaufsichtlichen Zulassung ist die Verwendbarkeit des Zulassungsgegenstandes im Sinne der Landesbauordnungen nachgewiesen.
- 2 Die allgemeine bauaufsichtliche Zulassung ersetzt nicht die für die Durchführung von Bauvorhaben gesetzlich vorgeschriebenen Genehmigungen, Zustimmungen und Bescheinigungen.
- 3 Die allgemeine bauaufsichtliche Zulassung wird unbeschadet der Rechte Dritter, insbesondere privater Schutzrechte, erteilt.
- 4 Hersteller und Vertreiber des Zulassungsgegenstandes haben, unbeschadet weitergehender Regelungen in den "Besonderen Bestimmungen", dem Verwender des Zulassungsgegenstandes Kopien der allgemeinen bauaufsichtlichen Zulassung zur Verfügung zu stellen und darauf hinzuweisen, dass die allgemeine bauaufsichtliche Zulassung an der Verwendungsstelle vorliegen muss. Auf Anforderung sind den beteiligten Behörden ebenfalls Kopien der allgemeinen bauaufsichtlichen Zulassung zur Verfügung zu stellen.
- 5 Die allgemeine bauaufsichtliche Zulassung darf nur vollständig vervielfältigt werden. Eine auszugsweise Veröffentlichung bedarf der Zustimmung des Deutschen Instituts für Bautechnik. Texte und Zeichnungen von Werbeschriften dürfen der allgemeinen bauaufsichtlichen Zulassung nicht widersprechen. Übersetzungen der allgemeinen bauaufsichtlichen Zulassung müssen den Hinweis "Vom Deutschen Institut für Bautechnik nicht geprüfte Übersetzung der deutschen Originalfassung" enthalten.
- 6 Die allgemeine bauaufsichtliche Zulassung wird widerrufenlich erteilt. Die Bestimmungen der allgemeinen bauaufsichtlichen Zulassung können nachträglich ergänzt und geändert werden, insbesondere, wenn neue technische Erkenntnisse dies erfordern.
- 7 Dieser Bescheid bezieht sich auf die von dem Antragsteller im Zulassungsverfahren zum Zulassungsgegenstand gemachten Angaben und vorgelegten Dokumente. Eine Änderung dieser Zulassungsgrundlagen wird von diesem Bescheid nicht erfasst und ist dem Deutschen Institut für Bautechnik unverzüglich offenzulegen.

**Bescheid über die Änderung der
allgemeinen bauaufsichtlichen Zulassung
Nr. Z-1.5-133**

Seite 3 von 3 | 26. Juli 2017

ZU II BESONDERE BESTIMMUNGEN

Die Besonderen Bestimmungen der allgemeinen bauaufsichtlichen Zulassung werden wie folgt geändert:

Anlage 3, Seite 2 der allgemeinen bauaufsichtlichen Zulassung wird ersetzt durch die geänderte Anlage 3Ä, Seite 2 dieses Bescheides.

Beatrix Wittstock
Referatsleiterin

Beglaubigt

Bild 30 : REDUZIER GEWINDEBOLZEN

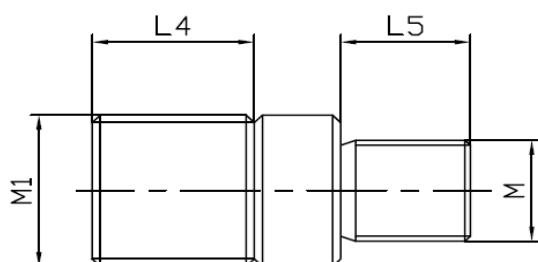


Tabelle 5

Bezeichnung	BSt	M1	$\phi L4 \pm 0$	M	$L5 \pm 0$
	mm	mm	mm	mm	mm
TSM16 M14	14-12	M16x2.0	14	M14x2.0	12
TSM18 M14	16-12	M18x2.5	16	M14x2.0	12
TSM18 M16	16-14	M18x2.5	16	M16x2.0	14
TSM22 M18	20-16	M22x2.5	20	M18x2.5	16
TSM24 M22	25-20	M24x3.0	21	M22x2.5	20
TSM30 M22	28-20	M30x2.5	25	M22x2.5	20
TSM30 M27	28-25	M30x2.5	25	M27x3.0	22
TSM33 M30	32-28	M33x3.5	28	M30x2.5	25
TSM42 M30	40-28	M42x4.5	32	M30x2.5	25
TSM42 M33	40-32	M42x4.5	34	M33x3.5	28

Bild 31 : GEWINDEBOLZEN (PI / PI Druck), GEWINDEBOLZEN (PII/PII Druck)

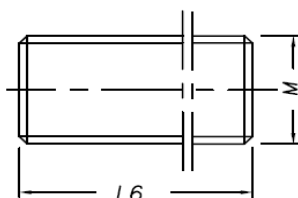


Tabelle 6

PI / PI Druck				PII/PII Druck				BSt	M
Bezeichnung	$L6(I) \pm 0.5$	$L6 (IDruck) \pm 0.5$		Bezeichnung	$L6(II) \pm 0.5$	$L6 (IIDruck) \pm 0.5$			
	mm	mm	Druck		mm	mm	mm	mm	
LM14	LMc14	60	68	XLM14	XLMc14	85	93	12	M14x2.0
LM16	LMc16	62	72	XLM16	XLMc16	91	101	14	M16x2.0
LM18	LMc18	68	80	XLM18	XLMc18	102	114	16	M18x2.5
LM22	LMc22	84	98	XLM22	XLMc22	119	133	20	M22x2.5
LM27	LMc27	95.5	112.5	XLM27	XLMc27	138	155	25	M27x3.0
LM30	LMc30	107	125	XLM30	XLMc30	152	170	28	M30x2.5
LM33	LMc33	119.5	138.5	XLM33	XLMc33	162	181	32	M33x3.5
LM42	LMc42	147	173	XLM42	XLMc42	193	219	40	M42x4.5

Bild 32 : POSITION GEWINDEBOLZEN

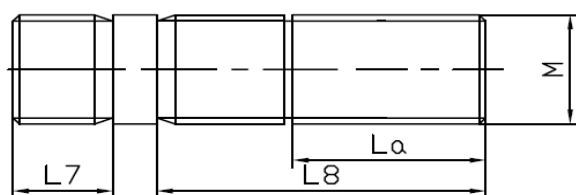


Tabelle 7

Bezeichnung	BSt	M	$\phi L7 \pm 0$	$\phi La \pm 0$	$L8 \pm 0$			
					PI	PII	AGP	AGB
	mm	mm	mm	mm	mm	mm	mm	mm
SFG12 M14C	12	M14x2.0	12	24.5	40	73	40	73
SFG14 M16C	14	M16x2.0	14	28.5	46	77	46	77
SFG16 M18C	16	M18x2.5	16	31.5	51	85	51	85
SFG20 M22C	20	M22x2.5	20	38.8	63	98	63	98
SFG25 M27C	25	M27x3.0	22	45	72	114	72	114
SFG28 M30C	28	M30x2.5	25	51	79	121	79	121
SFG32 M33C	32	M33x3.5	28	56	89	131	89	131
SFG40 M42C	40	M42x4.5	34	67	106	152	106	152

Mechanische Verbindung und Verankerung von Betonstabstahl B500B mittels aufgedruckerter Muffen und Gewindebolzen

GRIPTEC Reduzier- und Positionsverbindungsteile
Abmessungen

Anlage 3Ä,
Seite 2