

**Zulassungsstelle für Bauprodukte und Bauarten**

**Bautechnisches Prüfamt**

Eine vom Bund und den Ländern  
gemeinsam getragene Anstalt des öffentlichen Rechts



## Europäische Technische Bewertung

**ETA-13/0508**  
**vom 1. Juni 2018**

### Allgemeiner Teil

Technische Bewertungsstelle, die die Europäische Technische Bewertung ausstellt

Deutsches Institut für Bautechnik

Handelsname des Bauprodukts

KNAUF Flächendicht

Produktfamilie,  
zu der das Bauprodukt gehört

Flüssig aufzubringende Nassraumabdichtung mit  
Nutzschicht

Hersteller

Knauf Bauprodukte GmbH & Co. KG  
Am Bahnhof 7  
97346 Iphofen  
DEUTSCHLAND

Herstellungsbetrieb

Produktionsanlage 97346

Diese Europäische Technische Bewertung enthält

9 Seiten, davon 4 Anhänge, die fester Bestandteil dieser Bewertung sind.

Diese Europäische Technische Bewertung wird ausgestellt gemäß der Verordnung (EU) Nr. 305/2011, auf der Grundlage von

ETAG 022 Teil 1: "Flüssig aufzubringende Abdichtungen mit oder ohne Nutzschicht", verwendet als EAD gemäß Artikel 66 Absatz 3 der Verordnung (EU) Nr. 305/2011

Diese Fassung ersetzt

ETA-13/0508 vom 24. Mai 2013

Die Europäische Technische Bewertung wird von der Technischen Bewertungsstelle in ihrer Amtssprache ausgestellt. Übersetzungen dieser Europäischen Technischen Bewertung in andere Sprachen müssen dem Original vollständig entsprechen und müssen als solche gekennzeichnet sein.

Diese Europäische Technische Bewertung darf, auch bei elektronischer Übermittlung, nur vollständig und ungekürzt wiedergegeben werden. Nur mit schriftlicher Zustimmung der ausstellenden Technischen Bewertungsstelle kann eine teilweise Wiedergabe erfolgen. Jede teilweise Wiedergabe ist als solche zu kennzeichnen.

Die ausstellende Technische Bewertungsstelle kann diese Europäische Technische Bewertung widerrufen, insbesondere nach Unterrichtung durch die Kommission gemäß Artikel 25 Absatz 3 der Verordnung (EU) Nr. 305/2011.

## Besonderer Teil

### 1 Technische Beschreibung des Produkts

"KNAUF Flächendicht" ist ein Bausatz zur Herstellung einer Abdichtung. Er besteht aus folgenden Komponenten:

- Grundierung "KNAUF Spezialhaftgrund", "KNAUF Tiefengrund" oder "KNAUF FD-Grundierung" auf der Basis einer Polymerdispersion
- einkomponentiger flüssig aufzubringender Dichtstoff "KNAUF Flächendicht" auf der Basis von Styrolbutadien
- Dichtband "KNAUF Flächendichtband" oder "KNAUF Dichtbahn-Band"
- Details für Innen- und Außenecken "KNAUF Dicht-Innenecke" und "KNAUF Dicht-Außenecke" oder "KNAUF Dichtbahn-Innenecke" und "KNAUF Dichtbahn-Außenecke"
- Dichtmanschetten für Wände "KNAUF Dichtmanschette"
- Dichtmanschetten für Bodenabläufe " KNAUF Boden-Dichtmanschette" oder "KNAUF Butyl-Dichtmanschette"
- Fliesenkleber gemäß EN 12004<sup>1</sup>:

KNAUF Flexkleber eXtra	KNAUF Marmor- & Granitkleber
KNAUF Mittelbettkleber XXL	KNAUF Flexkleber schnell

Für die Abdichtung ist eine Nutzschiicht, wie z. B. Fliesen vorgesehen. Die Nutzschiicht und das Verugungsmaterial sind nicht Bestandteil des Bausatzes, werden aber bei der Beurteilung des Verwendungszweckes berücksichtigt.

In der Anlage A1 ist der Systemaufbau für Nassbereiche dargestellt und Anhänge A2 und A3 zeigen die Komponenten und der Systemaufbau zur Abdichtung von Detailbereichen.

### 2 Spezifizierung des Verwendungszwecks gemäß dem anwendbaren Europäischen Bewertungsdokument

Der Verwendungszweck des Abdichtungssystems ist die Abdichtung von Wänden und Böden in innenliegenden Nassräumen, die Temperaturen von 5 °C bis 40 °C aufweisen können, unterhalb einer Nutzschiicht.

Folgende Verwendungsbereiche sind vorgesehen:

- Boden- und/oder Wandflächen mit nur gelegentlicher direkter Wasserbeanspruchung, z. B. ausreichend weit entfernt von Duschen oder Badewannen;
- Böden und/oder Wände in Duschbereichen und im Umkreis von Badewannen bei wenigen täglichen Duschvorgängen, wie z. B. in normalen Wohnhäusern, Mehrfamilienhäusern und Hotels;
- Böden- und/oder Wandflächen mit häufigerer oder länger anhaltender Wasserbeanspruchung als sie gewöhnlich in Wohnungen zu erwarten ist, z. B. in öffentlichen Nassräumen von Schulen und Sporteinrichtungen.

<sup>1</sup> EN 12004:2007 Adhesives for tiles - Requirements, evaluation of conformity, classification and designation

Die Abdichtung ist vorgesehen zur Verwendung auf biegsamen Untergründen wie z. B. Sperrholz, Spanplatten, Gips, Anhydrit oder ähnliche, gegen Wasser ungeschützte Stoffe, und auf festen Untergründen wie z. B. Mauerwerk oder Beton.

Das Produkt soll in Verbindung mit den folgenden Typen von Bodenabläufen genutzt werden:

Edelstahl oder Kunststoff – Typ PP oder PE – mit Klebeflansch für die Manschette/Abdichtungsschicht oder mit Klemmverbindung und Manschette

Die Bodenabläufe sind nicht Teil des Bausatzes. Es liegt in der Verantwortung des Anwenders geeignete Produkte der angegebenen Typen auszuwählen.

Von den Leistungen in Abschnitt 3 kann nur ausgegangen werden, wenn die Nassraumabdichtung entsprechend den Angaben und unter den Randbedingungen nach Anhang B verwendet wird.

Die Prüf- und Bewertungsmethoden, die dieser ETA zu Grunde liegen, führen zur Annahme einer Nutzungsdauer der Nassraumabdichtung von mindestens 25 Jahren. Die Angaben zur Nutzungsdauer können nicht als Garantie des Herstellers ausgelegt werden, sondern sind lediglich ein Hilfsmittel zur Auswahl der richtigen Produkte im Hinblick auf die erwartete wirtschaftlich angemessene Nutzungsdauer des Bauwerks.

### 3 Leistung des Produkts und Angabe der Methoden ihrer Bewertung

#### 3.1 Brandschutz (BWR 2)

Wesentliches Merkmal	Leistung
Brandverhalten	siehe Anhang A1

#### 3.2 Hygiene, Gesundheit und Umweltschutz (BWR 3)

Wesentliches Merkmal	Leistung
Gehalt gefährlicher Stoffe	
Komponente; Fliesenkleber (mit CE-Kennzeichnung)	nach EN 12004
Alle anderen Komponenten: Kanzero gene Substanzen, klassifiziert als EU-Kat. Carc. 1A/1B (H350, H350i) und mutagene Substanzen, klassifiziert als EU-Kat. Muta. 1A/1B (H340), gemäß Verordnung (EG) Nr. 1272/2008.	Für die Komponenten werden keine dieser gefährlichen Stoffe aktiv eingesetzt. <sup>2</sup>
Freisetzung gefährlicher Stoffe	
Freisetzungsszenarien hinsichtlich BWR 3: IA2, IA3 (gemäß EOTA TR 034)	Die Freisetzung gefährlicher Stoffe wurde nicht bewertet.
Wasserdampfdurchlässigkeit	siehe Anhang A1
Wasserdichtheit	siehe Anhang A1
Rissüberbrückungsfähigkeit	siehe Anhang A1, Kategorie
Haftzugfestigkeit	siehe Anhang A1, Kategorie
Kratzfestigkeit	siehe Anhang A1
Fugenüberbrückungsfähigkeit	siehe Anhang A1, Kategorie
Wasserdichtheit an Durchdringungen	siehe Anhang A1, Kategorie

<sup>2</sup> Die Bewertung erfolgte auf Grundlage einer Herstellererklärung mit detaillierten Angaben zur Produktzusammensetzung.

Temperaturbeständigkeit	siehe Anhang A1, Kategorie
Wasserbeständigkeit	siehe Anhang A1, Kategorie
Alkalibeständigkeit	siehe Anhang A1, Kategorie
Verschleißfestigkeit	siehe Anhang A1
Reinigungsfähigkeit	siehe Anhang A1
Reparierbarkeit	siehe Anhang A1, Angaben des Herstellers
Dicke	siehe Anhang A1
Verarbeitbarkeit	siehe Anhang A1, Beschreibung

<sup>a)</sup> Gemäß Verordnung (EG) Nr. 1272/2008.

<sup>b)</sup> Die Bewertung erfolgte auf Grundlage einer Herstellererklärung mit detaillierten Angaben zur Produktzusammensetzung.

### 3.3 Sicherheit und Barrierefreiheit bei der Nutzung (BWR 4)

Wesentliches Merkmal	Leistung
Rutschhemmung	siehe Anhang A1

### 3.4 Allgemeine Aspekte

Die Dauerhaftigkeit und die Gebrauchstauglichkeit sind nur sichergestellt, wenn die besonderen Bestimmungen zum Verwendungszweck gemäß Anhang B und die Angaben aus den technischen Unterlagen des Herstellers eingehalten werden.

## 4 Angewandtes System zur Bewertung und Überprüfung der Leistungsbeständigkeit mit der Angabe der Rechtsgrundlage

Gemäß dem Europäischen Bewertungsdokument ETAG 022 verwendet als EAD gilt folgende Rechtsgrundlage: 2003/665/EG.

Folgendes System ist anzuwenden: 2+

Zusätzlich gilt in Bezug auf das Brandverhalten für Produkte nach diesem Europäischen Bewertungsdokument folgende europäische Rechtsgrundlage: 2001/596/EG.

Folgendes System ist anzuwenden: 3

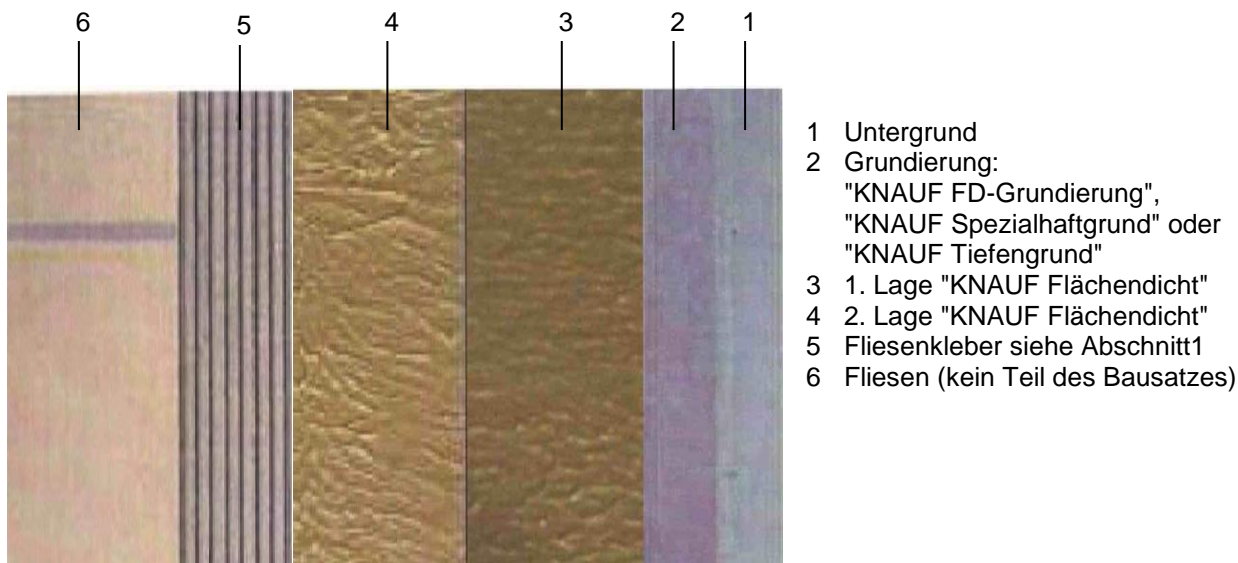
## 5 Für die Durchführung des Systems zur Bewertung und Überprüfung der Leistungsbeständigkeit erforderliche technische Einzelheiten gemäß anwendbarem Europäischen Bewertungsdokument

Technische Einzelheiten, die für die Durchführung des Systems zur Bewertung und Überprüfung der Leistungsbeständigkeit notwendig sind, sind Bestandteil des Kontrollplans, der beim Deutschen Institut für Bautechnik hinterlegt ist.

Ausgestellt in Berlin am 1. Juni 2018 vom Deutschen Institut für Bautechnik

BD Dipl.-Ing. Andreas Kummerow  
Abteilungsleiter

Beglaubigt



Mindestschichtdicke der Abdichtungsschicht 0,5 mm

Leistungskategorien nach ETAG 022:

Feisetzungsszenarien hinsichtlich BWR 3

siehe Abschnitt 3.2

Rissüberbrückungsfähigkeit

Kategorie 1: 0,4 mm

Haftzugfestigkeit

Kategorie 2:  $\geq 0,5$  MPa

Fugenüberbrückungsfähigkeit

Kategorie 2: wasserdicht

Wasserdichtheit an Durchdringungen

Kategorie 2: wasserdicht

Wasserbeständigkeit

Kategorie 2:  $\geq 0,5$  MPa

Alkalibeständigkeit

Kategorie 2:  $\geq 0,5$  MPa

Eigenschaften des Abdichtungssystems:

Vorgesehene Nutzungsdauer

25 years

Brandverhalten nach EN 13501-1

Klasse E

Aussage zu gefährlichen Stoffen

siehe Abschnitt 3.2

Wasserdampfdiffusionswiderstandszahl bei 23 °C – 50/93 % r.F.

$s_d = 2,3$  m mit "KNAUF Flächendicht" (1000 g/m<sup>2</sup>)

$s_d = 79$  m mit "KNAUF FD-Grundierung" (460 g/m<sup>2</sup>), "KNAUF Flächendicht" (1000 g/m<sup>2</sup>)

Wasserdichtheit nach EN 14891

wasserdicht

Kratzfestigkeit

nicht relevant

Verschleißfestigkeit

nicht relevant

Reinigungsfähigkeit

nicht relevant

Reparierbarkeit

reparierbar

Rutschfestigkeit

Leistung nicht bewertet

Verarbeitbarkeit

verarbeitbar

Temperaturbeständigkeit

Kategorie 2:  $\geq 0,5$  MPa

**KNAUF Flächendicht**  
Knauf Bauprodukte GmbH & Co. KG

**Systemaufbau, Kategorien und Leistungen des Produktes**

Anhang A1

**Dichtband:**



"KNAUF Flächendichtband"  
Breite 120 mm

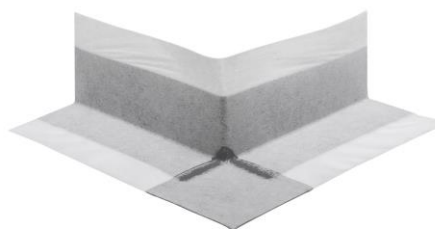


"KNAUF Dichtbahn-Band"  
Breite 120 mm

**Innen- und Außenecken:**



"KNAUF Dicht-Innenecke"  
Schenkellänge 100 oder 140 mm



"KNAUF Dicht-Außenecke"  
Schenkellänge 75 oder 140 mm



"KNAUF Dichtbahn-Innenecke"  
Schenkellänge 120 mm

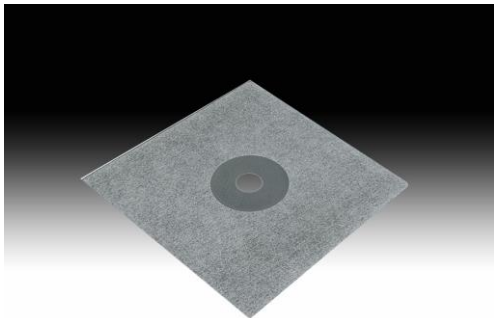


"KNAUF Dichtbahn-Außenecke"  
Schenkellänge 105 mm

elektronische Kopie der eta des dibt: eta-13/0508

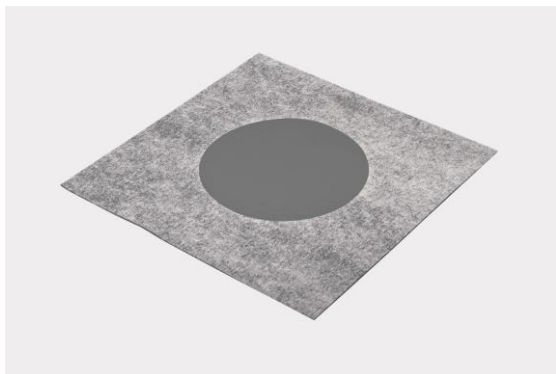
<p><b>KNAUF Flächendicht</b> Knauf Bauprodukte GmbH &amp; Co. KG</p>	<p>Anhang A2</p>
<p><b>Komponenten</b></p>	

**Dichtmanschetten für Wände:**



"KNAUF Dichtmanschette" 100 x 100 mm, 150 x 150 mm, 200 x 200 mm

**Dichtmanschetten für Böden:**



"KNAUF Boden-Dichtmanschette" 350 x 350 mm



"KNAUF Butyl-Dichtmanschette" 370 x 370 mm

**Fliesenkleber:**

KNAUF Flexkleber eXtra  
KNAUF Mittelbettkleber XXL

KNAUF Marmor-&Granitkleber  
KNAUF Flexkleber schnell

elektronische Kopie der eta des dibt: eta-13/0508

**KNAUF Flächendicht**  
Knauf Bauprodukte GmbH & Co. KG

**Komponenten**

Anhang A3



### Verarbeitung

Von den Klassen und Leistungen der Abdichtung kann nur dann ausgegangen werden, wenn die Verarbeitung gemäß der in den technischen Unterlagen des Herstellers angegebenen Verarbeitungsanleitung, insbesondere unter Berücksichtigung folgender Punkte erfolgt:

- Verarbeitung durch entsprechend geschultes Personal,
- Verarbeitung nur der Komponenten, die gekennzeichnete Bestandteil des Bausatzes sind,
- Verarbeitung mit den erforderlichen Werkzeugen und Hilfsstoffen,
- Sicherheitsmaßnahmen bei der Verarbeitung,
- Überprüfung des Untergrundes auf Sauberkeit und richtige Vorbereitung,
- Prüfungen während der Verarbeitung und an der fertigen Verbundabdichtung und Dokumentation der Ergebnisse.

<b>KNAUF Flächendicht</b> Knauf Bauprodukte GmbH & Co. KG	Anhang B
<b>Verwendungszweck</b> Besondere Bestimmungen	