

## Bescheid

**über die Ergänzung der  
allgemeinen bauaufsichtlichen Zulassung/  
allgemeinen Bauartgenehmigung  
vom 26. Mai 2020**

**Zulassungsstelle für Bauprodukte und Bauarten**

**Bautechnisches Prüfamt**

Eine vom Bund und den Ländern  
gemeinsam getragene Anstalt des öffentlichen Rechts

Mitglied der EOTA, der UEAtc und der WFTAO

Datum:

29.10.2020

Geschäftszeichen:

I 37.1-1.8.22-52/20

**Nummer:**

**Z-8.22-841**

**Geltungsdauer**

vom: **29. Oktober 2020**

bis: **2. Juni 2025**

**Antragsteller:**

**ALTRAD plettac assco GmbH**

Daimlerstraße 2

58840 Plettenberg

**Gegenstand dieses Bescheides:**

**Gerüstbauteile für das Modulsystem "ASSCO FUTURO"**

Dieser Bescheid ergänzt die allgemeine bauaufsichtliche Zulassung / allgemeine Bauartgenehmigung Nr. Z-8.22-841 vom 26. Mai 2020.

Dieser Bescheid umfasst zwei Seiten und eine Anlage. Er gilt nur in Verbindung mit der oben genannten allgemeinen bauaufsichtlichen Zulassung / allgemeinen Bauartgenehmigung und darf nur zusammen mit dieser verwendet werden.

DIBt

## II BESONDERE BESTIMMUNGEN

Die Besonderen Bestimmungen der allgemeinen bauaufsichtlichen Zulassung / allgemeinen Bauartgenehmigung werden wie folgt ergänzt:

a) **Tabelle 1 wird wie folgt ergänzt:**

**Tabelle 1:** Gerüstbauteile für das Modulsystem "ASSCO FUTURO"

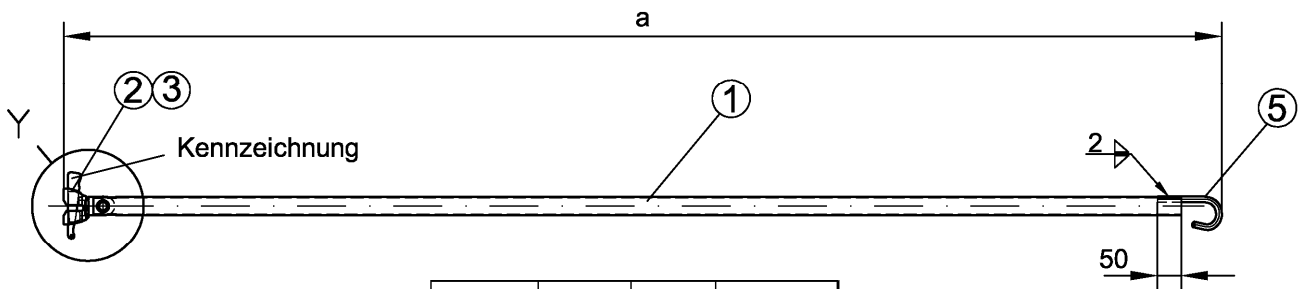
Bezeichnung	Anlage B, Seite	Details / Komponenten nach Anlage B, Seite
Modulgeländer	148	7, 9

### ZU ANLAGE B:

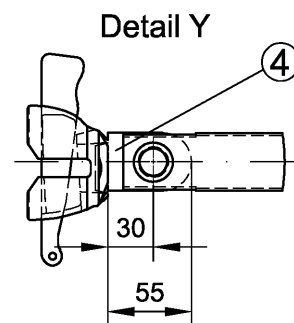
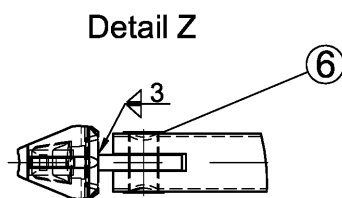
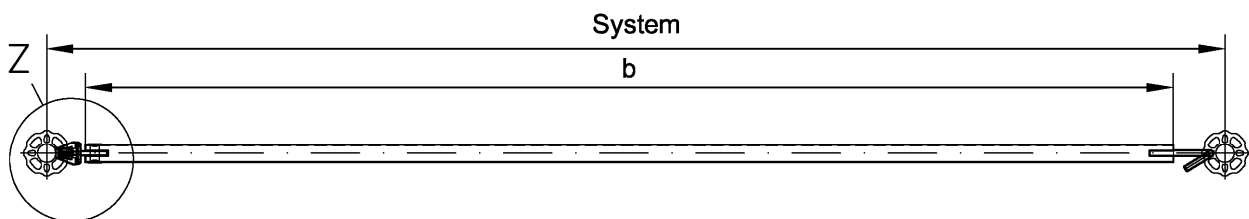
b) **In Anlage B wird die Seite 148 ergänzt.**

Andreas Schult  
Referatsleiter

Beglaubigt  
Dr.-Ing. Gilow-Schiller



System (mm)	a (mm)	b (mm)	Gew. [Kg]
3072	3017	2870	6.5
2572	2517	2370	5.5
2072	2017	1870	4.6
1572	1517	1370	3.6



- |   |  |         |                      |
|---|--|---------|----------------------|
| 1 | Rohr Ø38*2                               | S235JRH | DIN EN 10219-1       |
| 2 | Anschlusskopf für Keilkopfkupplung-starr |         | s. Anlage B, Seite 7 |
| 3 | Keil 6                                   |         | s. Anlage B, Seite 9 |
| 4 | Blech 10*38                              | S235JR  | DIN EN 10025-2       |
| 5 | Haken Ø12                                | S355J2  | DIN EN 10025-2       |
| 6 | Rohrniet Ø18*1                           | St.     | DIN 7340             |
- Alternativ: Schraube M16 mit Mutter

Überzug nach DIN EN ISO 1461-t Zn o

**Modulsystem "ASSCO FUTURO"**

**Modulgeländer**

**Anlage B,  
Seite 148**