

Zulassungsstelle für Bauprodukte und Bauarten

Bautechnisches Prüfamt

Eine vom Bund und den Ländern
gemeinsam getragene Anstalt des öffentlichen Rechts



Europäische Technische Bewertung

ETA-13/0271
vom 10. Dezember 2021

Allgemeiner Teil

Technische Bewertungsstelle, die die Europäische Technische Bewertung ausstellt

Deutsches Institut für Bautechnik

Handelsname des Bauprodukts

Mehrachsig, verdeckt liegende Türbänder TECTUS TE...

Produktfamilie,
zu der das Bauprodukt gehört

Mehrachsig, verdeckt liegende Türbänder
TECTUS TE 235 3D, TECTUS TE 240 3D, TECTUS TE
340 3D, TECTUS TE 340 3D FR, TECTUS TE 540 3D,
TECTUS TE 540 3D FR, TECTUS TE 540 3D A8,
TECTUS TE 540 3D A8 FR, TECTUS TE 640 3D,
TECTUS TE 640 3D FR, TECTUS TE 640 3D A8

Hersteller

SIMONSWERK GmbH
Bosfelder Weg 5
33378 Rheda-Wiedenbrück
DEUTSCHLAND

Herstellungsbetrieb

SIMONSWERK GmbH
Bosfelder Weg 5
33378 Rheda-Wiedenbrück
DEUTSCHLAND
SIMONSWERK GmbH & Co. KG
Liesebühl 20
37308 Heiligenstadt

Diese Europäische Technische Bewertung enthält

17 Seiten, davon 12 Anhänge, die fester Bestandteil dieser Bewertung sind.

Diese Europäische Technische Bewertung wird ausgestellt gemäß der Verordnung (EU) Nr. 305/2011, auf der Grundlage von

EAD 020001-01-0405

Diese Fassung ersetzt

ETA-13/0271 vom 11. Juli 2017

Die Europäische Technische Bewertung wird von der Technischen Bewertungsstelle in ihrer Amtssprache ausgestellt. Übersetzungen dieser Europäischen Technischen Bewertung in andere Sprachen müssen dem Original vollständig entsprechen und müssen als solche gekennzeichnet sein.

Diese Europäische Technische Bewertung darf, auch bei elektronischer Übermittlung, nur vollständig und ungekürzt wiedergegeben werden. Nur mit schriftlicher Zustimmung der ausstellenden Technischen Bewertungsstelle kann eine teilweise Wiedergabe erfolgen. Jede teilweise Wiedergabe ist als solche zu kennzeichnen.

Die ausstellende Technische Bewertungsstelle kann diese Europäische Technische Bewertung widerrufen, insbesondere nach Unterrichtung durch die Kommission gemäß Artikel 25 Absatz 3 der Verordnung (EU) Nr. 305/2011.

Besonderer Teil

1 Technische Beschreibung des Produkts

Gegenstand dieser Europäischen Technischen Bewertung sind mehrachsige, verdeckt liegende Bänder mit der Bezeichnung

"TECTUS TE 235 3D", "TECTUS TE 240 3D"

"TECTUS TE 340 3D", "TECTUS TE 340 3D FR"

"TECTUS TE 540 3D", "TECTUS TE 540 3D FR", "TECTUS TE 540 3D A8", "TECTUS TE 540 3D A8 FR"

"TECTUS TE 640 3D", "TECTUS TE 640 3D FR", "TECTUS TE 640 3D A8".

Sie bestehen aus Aluminium und Zinkdruckguss.

Die Bänder bestehen jeweils aus drei Teilen, einer Montageplatte für die Türzarge und einer Montageplatte für das Türblatt, die mit der Tür seitlich verbunden ist, so dass die Tür während des gesamten Betriebszyklus frei schwingen und das Türblatt in derselben Horizontal- und Vertikalebene gehalten werden kann. Zwischen den zwei Montageplatten unterstützt eine geometrisch verstellbare, bewegliche Achse innerhalb eines verdeckt liegenden, ungefederten Bandes das Türblatt.

Die Anhänge 1 bis 11 zeigen den Systemaufbau der Bänder.

Einige der Bänder haben weitere Bezeichnungen gemäß Anhang 12.

2 Spezifizierung des Verwendungszwecks gemäß dem anwendbaren Europäischen Bewertungsdokument

Die Bänder sind bestimmt für die Verwendung an Türen aus Holz, Metall oder - wenn keine Anforderungen an den Feuerwiderstand gestellt werden - aus Kunststoff.

Die Bänder sind so in das Türblatt und in die Türzarge eingelassen, dass bei ein- und zwei-flügeligen Türen eine bündige Plattenoberfläche entsteht, wenn die Tür geschlossen ist oder sie erlauben es, die Tür bis zu 180° zu öffnen.

Die Bänder dürfen an Türen mit einem Gewicht bis zu

- 40 kg (TECTUS TE 235 3D)
- 60 kg (TECTUS TE 240 3D)
- 80 kg (TECTUS TE 340 3D, TECTUS TE 340 3D FR)
- 100 kg (TECTUS TE 540 3D A8, TECTUS TE 540 3D A8 FR)
- 120 kg (TECTUS TE 540 3D)
- 160 kg (TECTUS TE 540 3D FR, TECTUS TE 640 3D, TECTUS TE 640 3D FR, TECTUS TE 640 3D A8)

je Türblatt verwendet werden.

Die Prüf- und Bewertungsmethoden, die dieser ETA zu Grunde liegen, führen zur Annahme einer Nutzungsdauer der Bänder von mindestens 10 Jahren. Die Angabe der Nutzungsdauer kann nicht als Garantie des Herstellers verstanden werden, sondern ist lediglich ein Hilfsmittel zur Auswahl des richtigen Produkts in Bezug auf die angenommene wirtschaftlich angemessene Nutzungsdauer des Bauwerks.

3 Leistung des Produkts und Angaben der Methoden ihrer Bewertung

3.1 Brandschutz (BWR 2)

Wesentliches Merkmal	Leistung
Brandverhalten	Klasse A1
Feuerwiderstand	EI ₂ 30

3.2 Nachhaltige Nutzung der natürlichen Ressourcen (BWR 7)

Für die nachhaltige Nutzung der natürlichen Ressourcen wurde für dieses Produkt keine Leistung untersucht.

3.3 Allgemeine Aspekte

Der Nachweis der Dauerhaftigkeit ist Bestandteil der Prüfung der wesentlichen Merkmale.

Wesentliches Merkmal	Leistung
Verwendungsklasse	Klasse 2 TECTUS TE 235 3D, Klasse 3 TECTUS TE 240 3D, TECTUS TE 340 3D, TECTUS TE 340 3D FR Klasse 4 TECTUS TE 540 3D, TECTUS TE 540 3D FR, TECTUS TE 540 3D A8, TECTUS TE 540 3D A8 FR, TECTUS TE 640 3D, TECTUS TE 640 3D FR, TECTUS TE 640 3D A8
Dauerfunktion	Klasse 7
Gewicht der Prüftür	Klasse 2 TECTUS TE 235 3D Klasse 3 TECTUS TE 240 3D Klasse 4 TECTUS TE 340 3D, TECTUS TE 340 3D FR Klasse 5 TECTUS TE 540 3D A8, TECTUS TE 540 3D A8 FR Klasse 6 TECTUS TE 540 3D Klasse 7 TECTUS TE 540 3D FR, TECTUS TE 640 3D, TECTUS TE 640 3D FR, TECTUS TE 640 3D A8
Feuerwiderstand	Klasse 0 TECTUS TE 235 3D, Klasse 1 TECTUS TE 240 3D, TECTUS TE 540 3D A8, TECTUS TE 540 3D A8 FR, TECTUS TE 340 3D, TECTUS TE 340 3D FR, TECTUS TE 540 3D, TECTUS TE 540 3D FR, TECTUS TE 640 3D, TECTUS TE 640 3D FR, TECTUS TE 640 3D A8
Nutzungssicherheit	Klasse 1
Korrosionsbeständigkeit	Klasse 3 TECTUS TE 235 3D Klasse 4 TECTUS TE 240 3D, TECTUS TE 340 3D, TECTUS TE 340 3D FR, TECTUS TE 540 3D, TECTUS TE 540 3D FR, TECTUS TE 540 3D A8, TECTUS TE 540 3D A8 FR, TECTUS TE 640 3D, TECTUS TE 640 3D FR, TECTUS TE 640 3D A8

Wesentliches Merkmal	Leistung
Einbruchsisicherheit	Klasse 0 TECTUS TE 235 3D, TECTUS TE 240 3D, TECTUS TE 340 3D, TECTUS TE 340 3D FR Klasse 1 TECTUS TE 540 3D, TECTUS TE 540 3D FR, TECTUS TE 540 3D A8, TECTUS TE 540 3D A8 FR TECTUS TE 640 3D, TECTUS TE 640 3D FR
Bandklasse	Klasse 7 TECTUS TE 235 3D, Klasse 10 TECTUS TE 240 3D, Klasse 11 TECTUS TE 340 3D, TECTUS TE 340 3D FR Klasse 12 TECTUS TE 540 3D A8, TECTUS TE 540 3D A8 FR Klasse 13 TECTUS TE 540 3D, TECTUS TE 540 3D FR Klasse 14 TECTUS TE 640 3D, TECTUS TE 640 3D FR, TECTUS TE 640 3D A8

4 Angewandtes System zur Bewertung und Überprüfung der Leistungsbeständigkeit mit der Angabe der Rechtsgrundlage

Gemäß Entscheidung der Kommission 1999/93/EG Amtsblatt der Europäischen Gemeinschaften L 29 vom 25.01.1999, S. 51), geändert durch Entscheidung der Kommission 2011/246/EU (Schreiben der Europäischen Kommission vom 15.10.2004) gilt das System zur Bewertung und Überprüfung der Leistungsbeständigkeit (AVCP) (siehe Anhang V in Verbindung mit Artikel 65 Absatz 2 der Verordnung (EU) Nr. 305/2011).

Folgendes System ist anzuwenden: 1

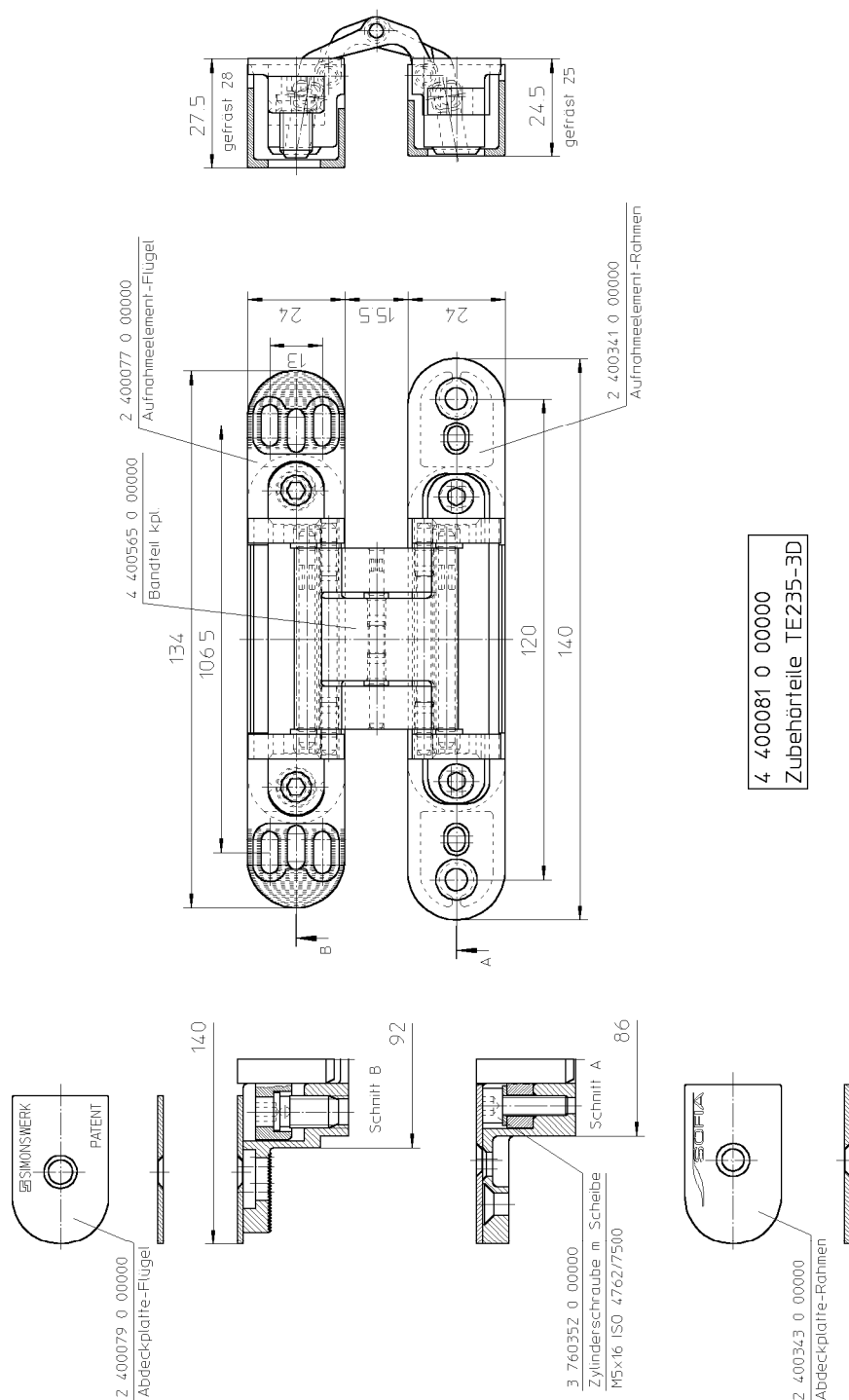
5 Für die Durchführung des Systems zur Bewertung und Überprüfung der Leistungsbeständigkeit erforderliche technische Einzelheiten gemäß anwendbarem Europäischen Bewertungsdokument

Technische Einzelheiten, die für die Durchführung des Systems zur Bewertung und Überprüfung der Leistungsbeständigkeit notwendig sind, sind Bestandteil des Kontrollplans, der beim Deutschen Institut für Bautechnik hinterlegt ist.

Ausgestellt in Berlin am 10. Dezember 2021 vom Deutschen Institut für Bautechnik

Christina Pritzkow
Abteilungsleiterin

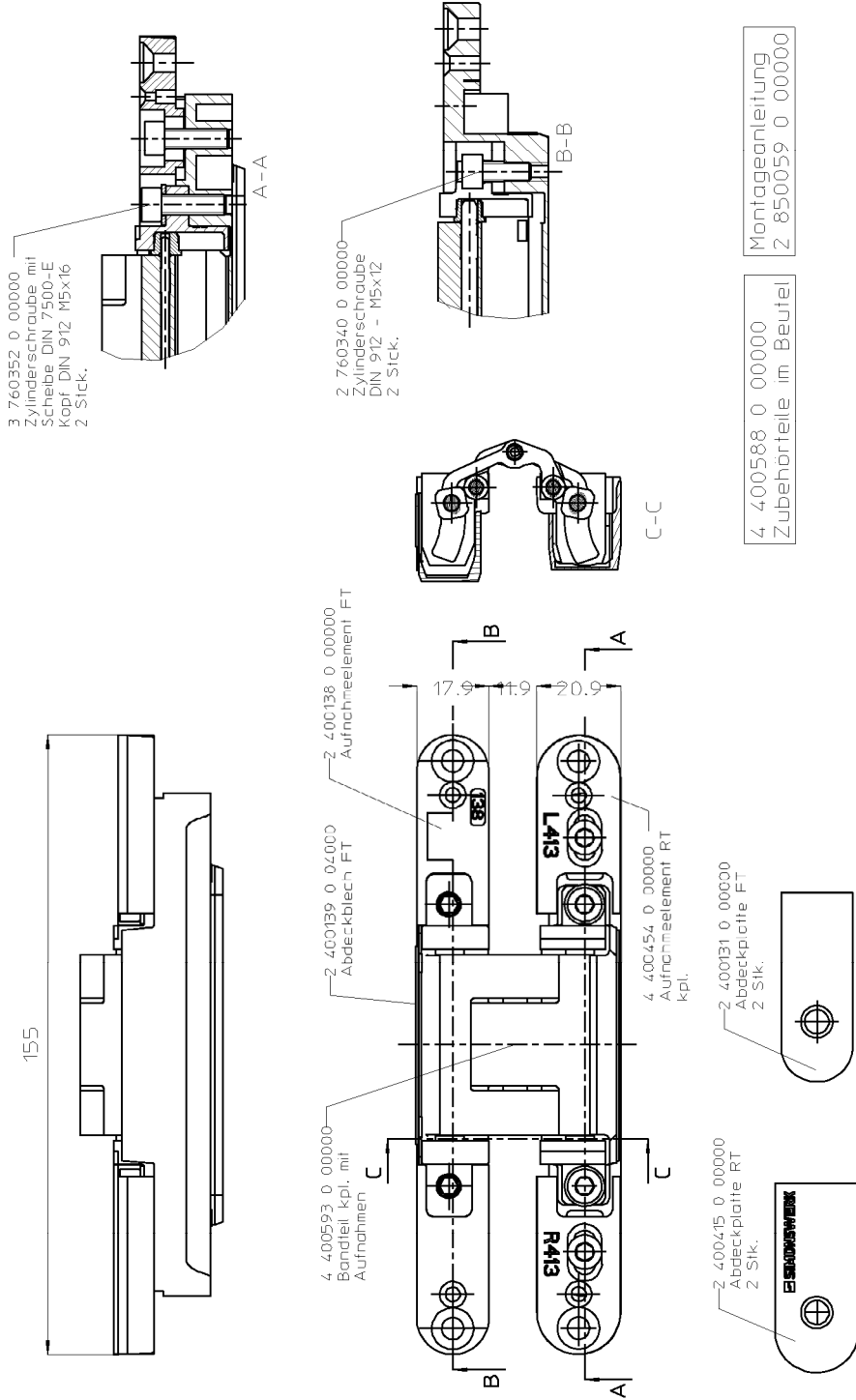
Beglaubigt



Mehrachsig, verdeckt liegende Türbänder TECTUS TE...

Konstruktion TECTUS TE 235 3D

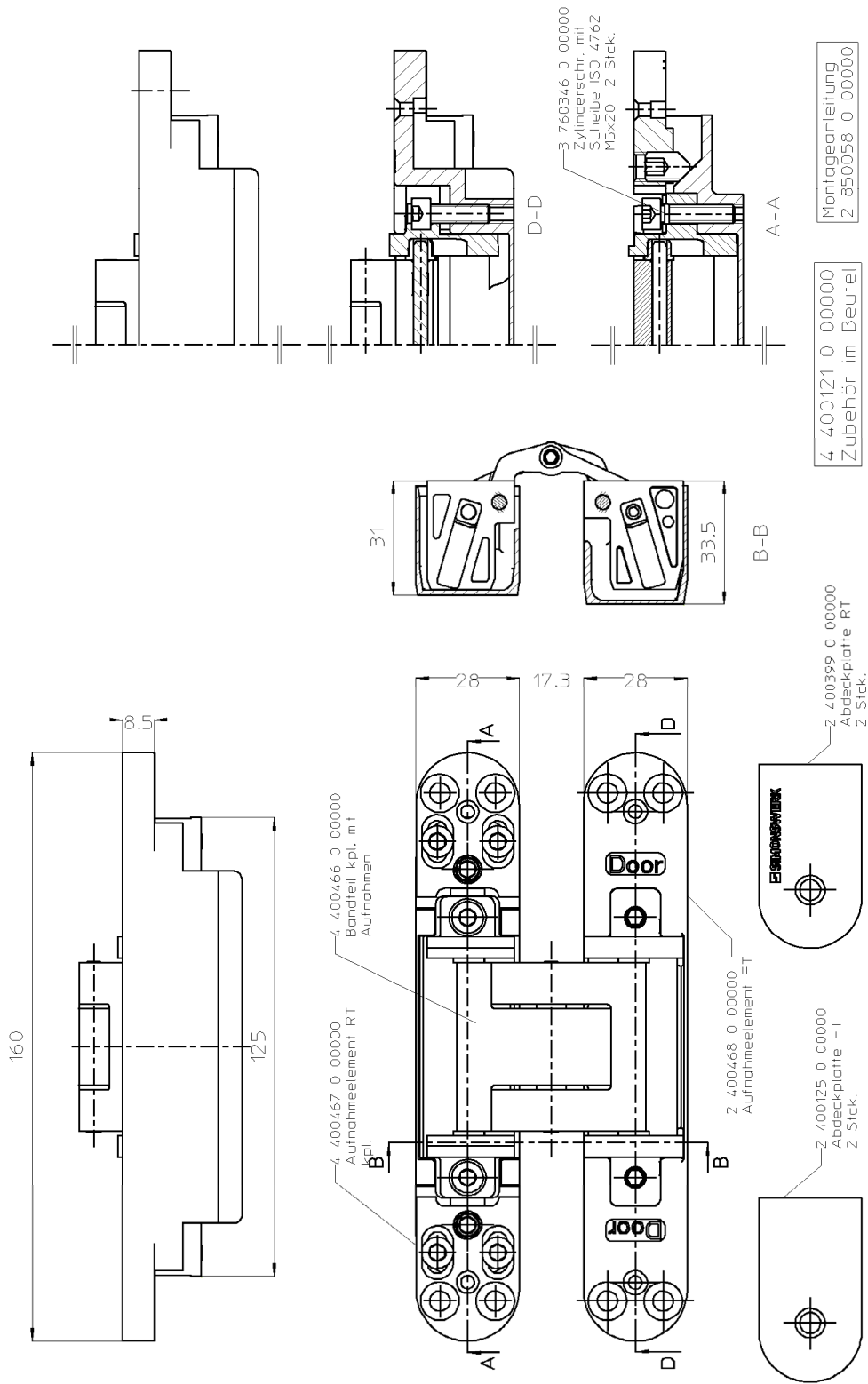
Anhang 1



Mehrachsig, verdeckt liegende Türbänder TECTUS TE...

Konstruktion TECTUS TE 240 3D

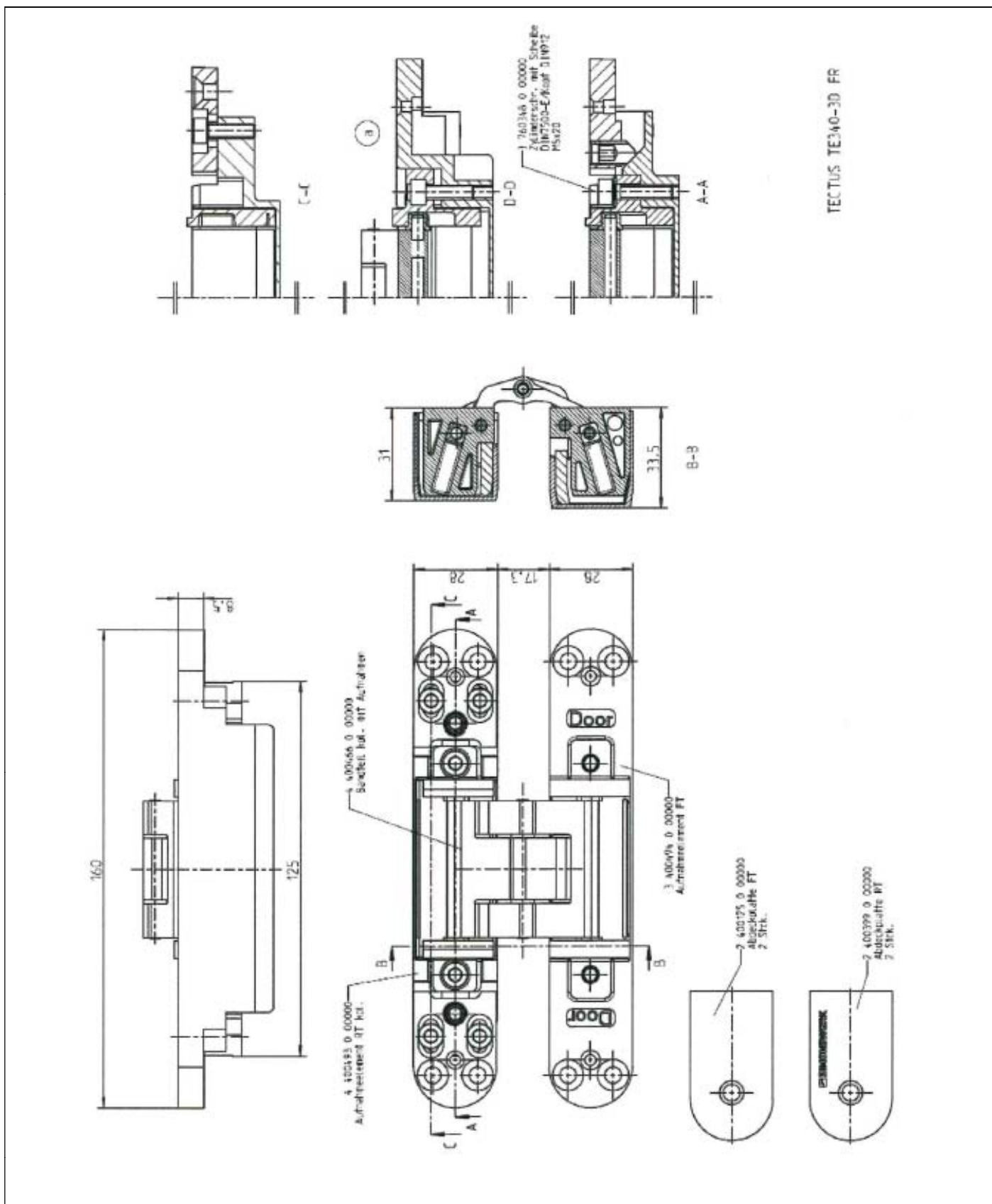
Anhang 2



Mehrachsiges, verdeckt liegende Türbänder TECTUS TE...

Konstruktion TECTUS TE 340 3D

Anhang 3

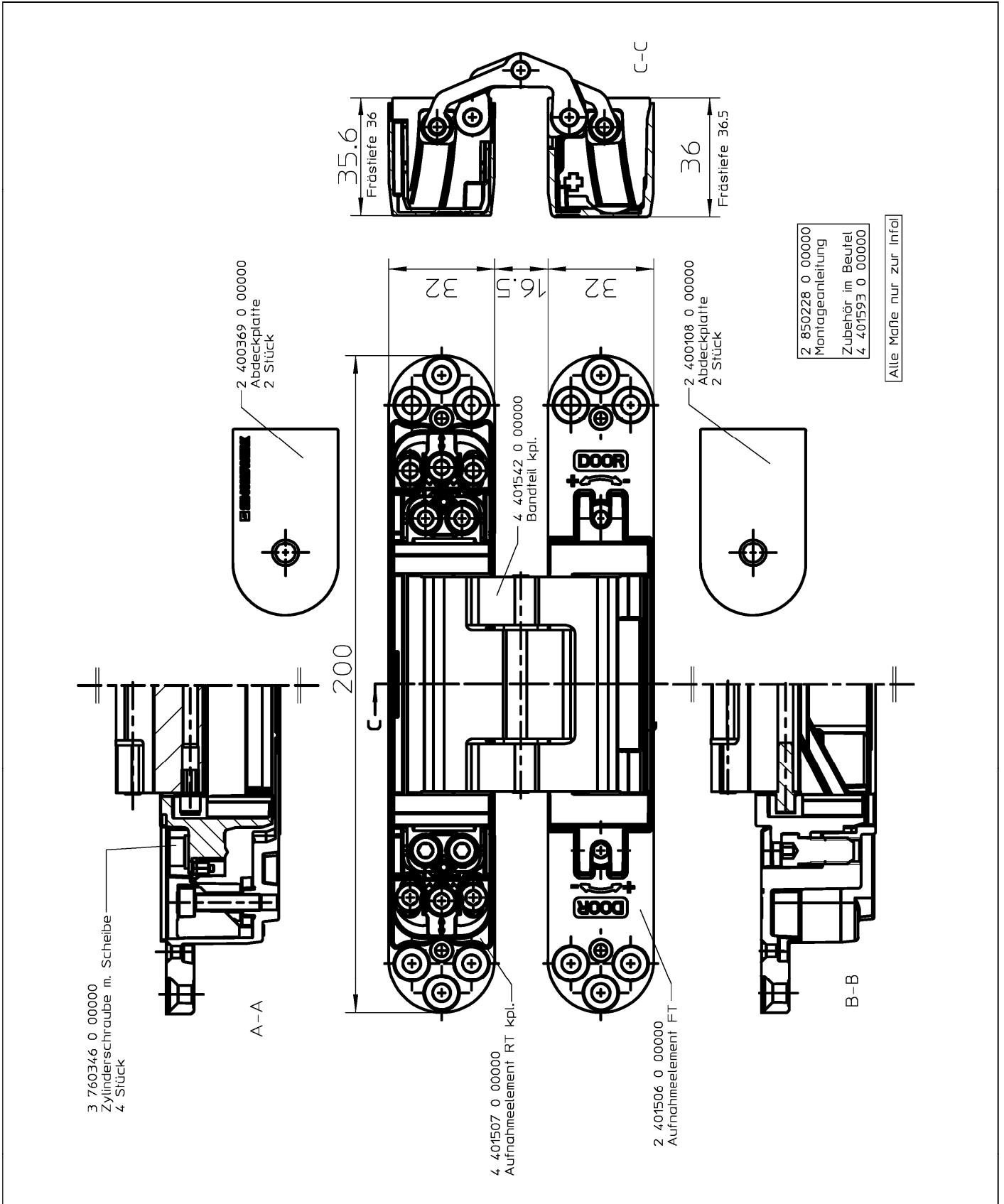


Mehrachsig, verdeckt liegende Türbänder TECTUS TE...

Konstruktion TECTUS TE 340 3D FR

Anhang 4

Elektronische Kopie der ETA des DIBt: ETA-13/0271

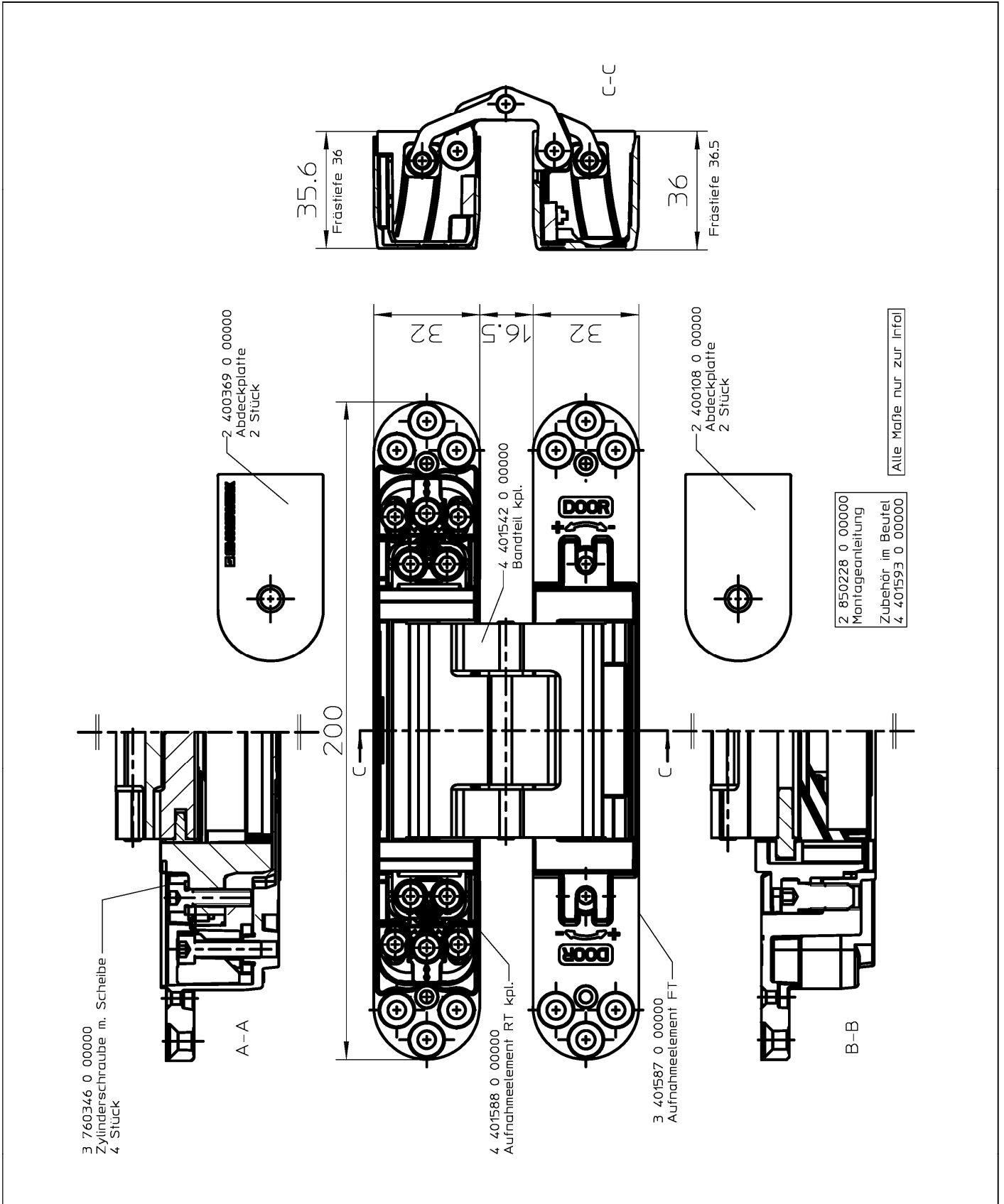


Mehrachsig, verdeckt liegende Türbänder TECTUS TE...

Konstruktion TECTUS TE 540 3D

Anhang 5

Elektronische Kopie der ETA des DIBt: ETA-13/0271

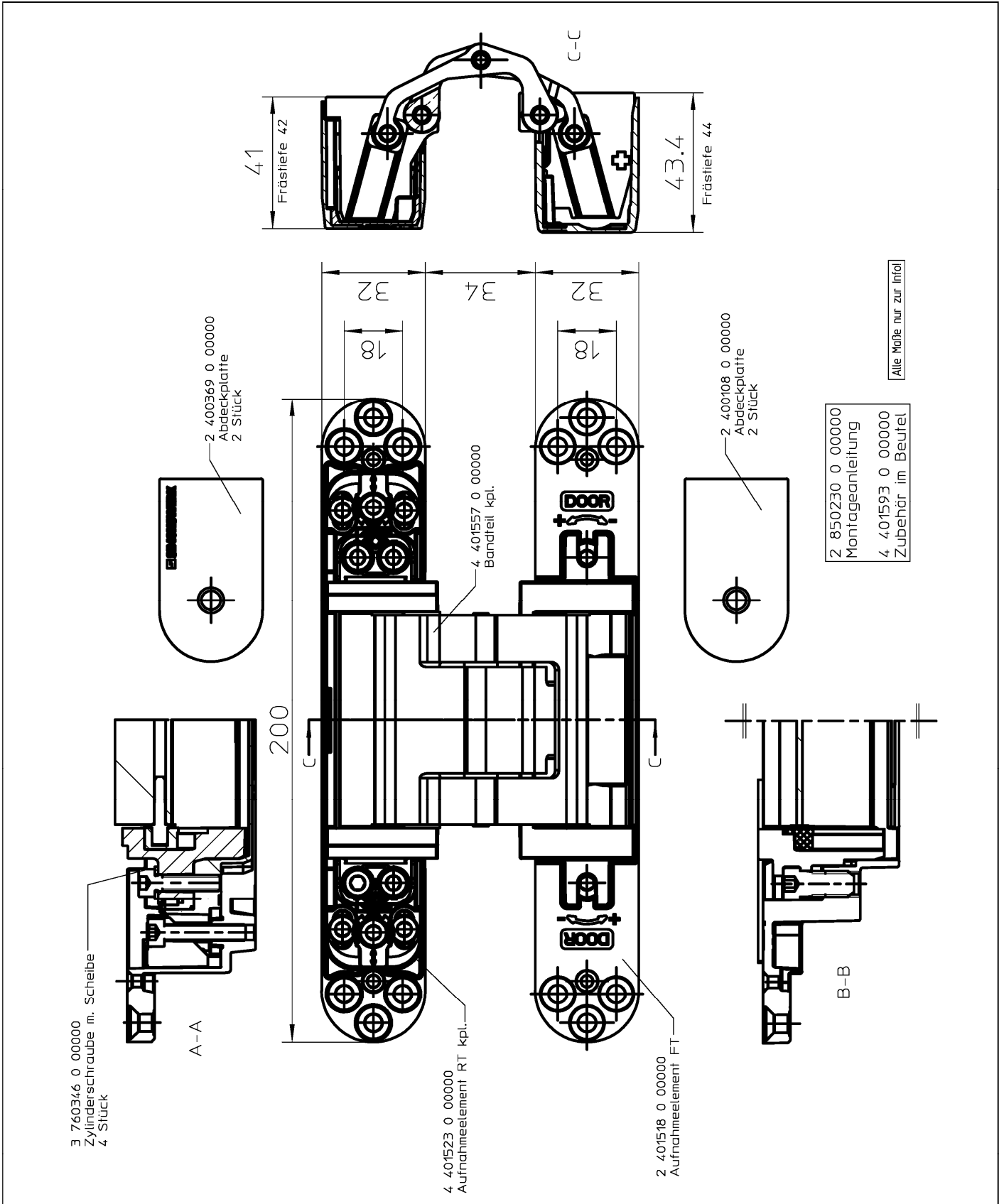


Mehrachsig, verdeckt liegende Türbänder TECTUS TE...

Konstruktion TECTUS TE 540 3D FR

Anhang 6

Elektronische Kopie der ETA des DIBt: ETA-13/0271

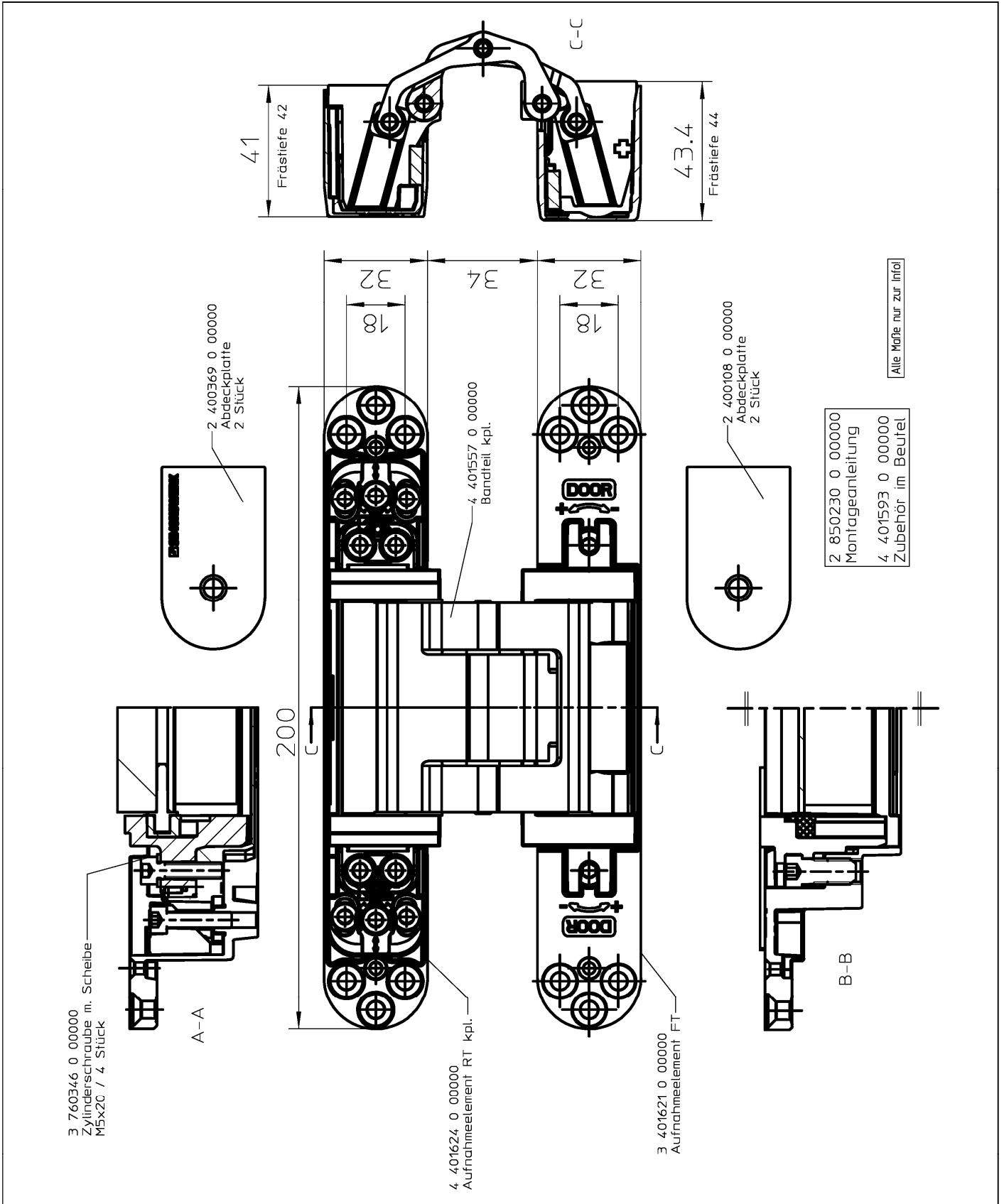


Mehrachsig, verdeckt liegende Türbänder TECTUS TE...

Konstruktion TECTUS TE 540 3D A8

Anhang 7

Elektronische Kopie der ETA des DIBt: ETA-13/0271

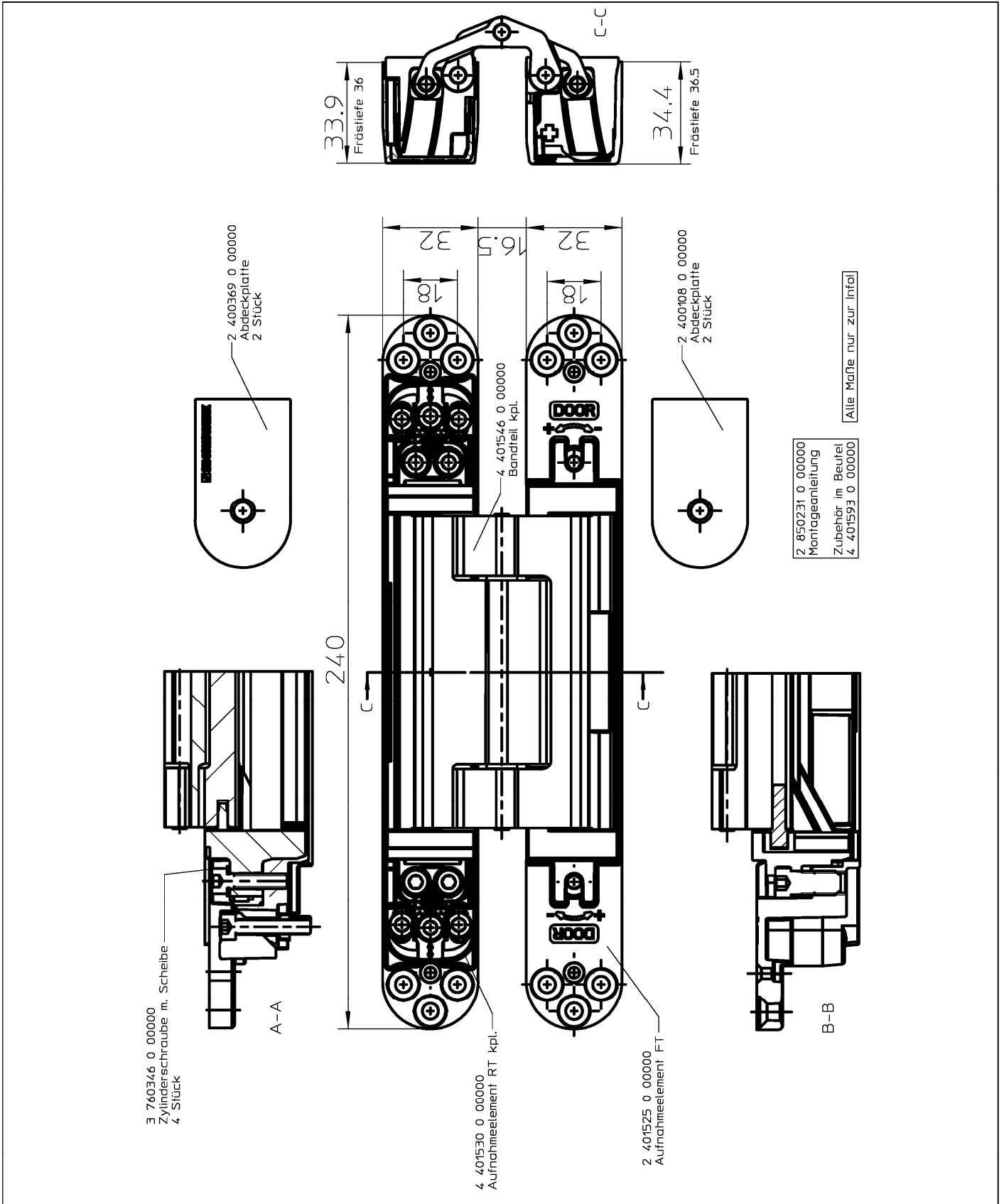


Mehrachsig, verdeckt liegende Türbänder TECTUS TE...

Konstruktion TECTUS TE 540 3D A8 FR

Anhang 8

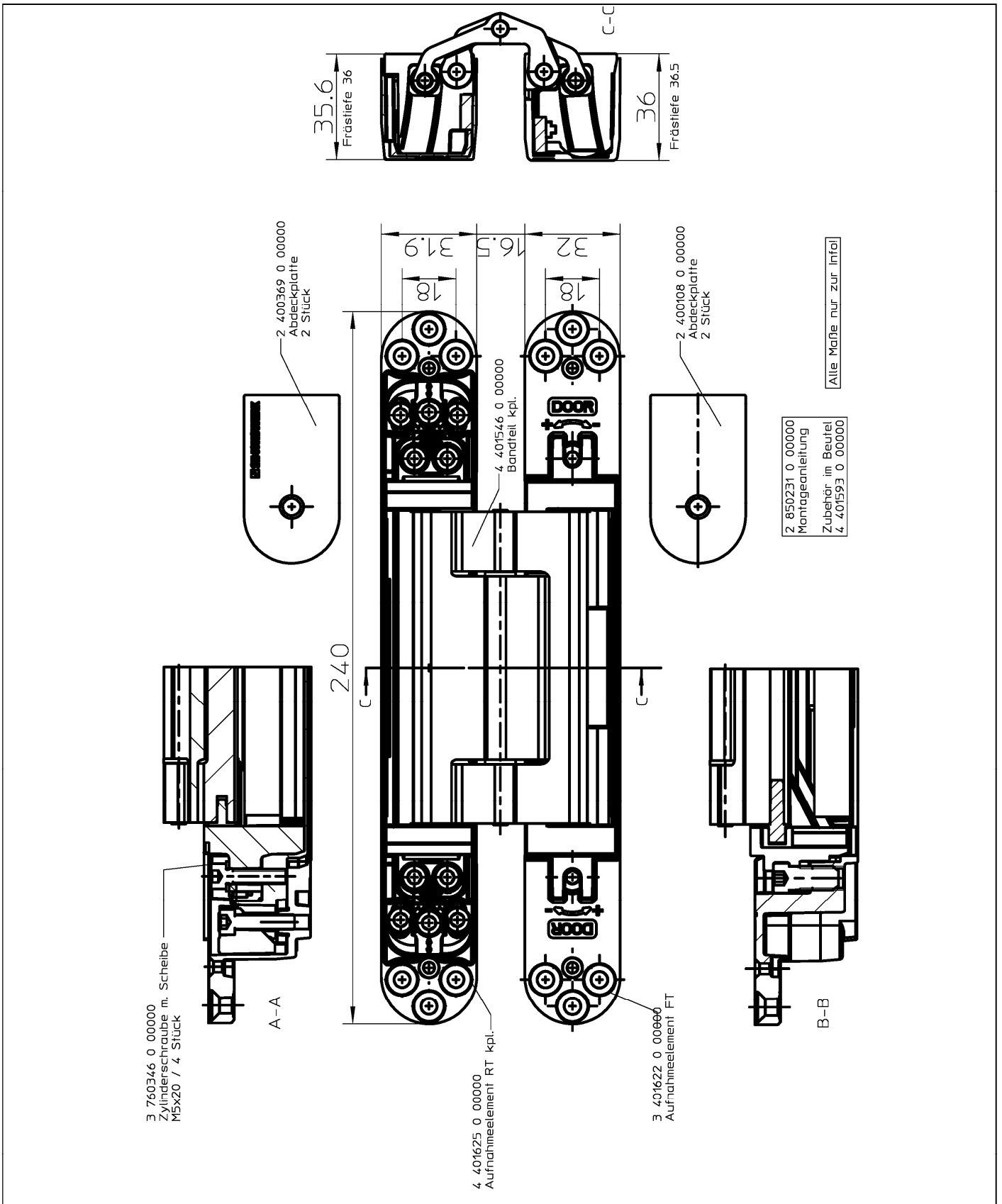
Elektronische Kopie der ETA des DIBt: ETA-13/0271



Mehrachsig, verdeckt liegende Türbänder TECTUS TE...

Konstruktion TECTUS TE 640 3D

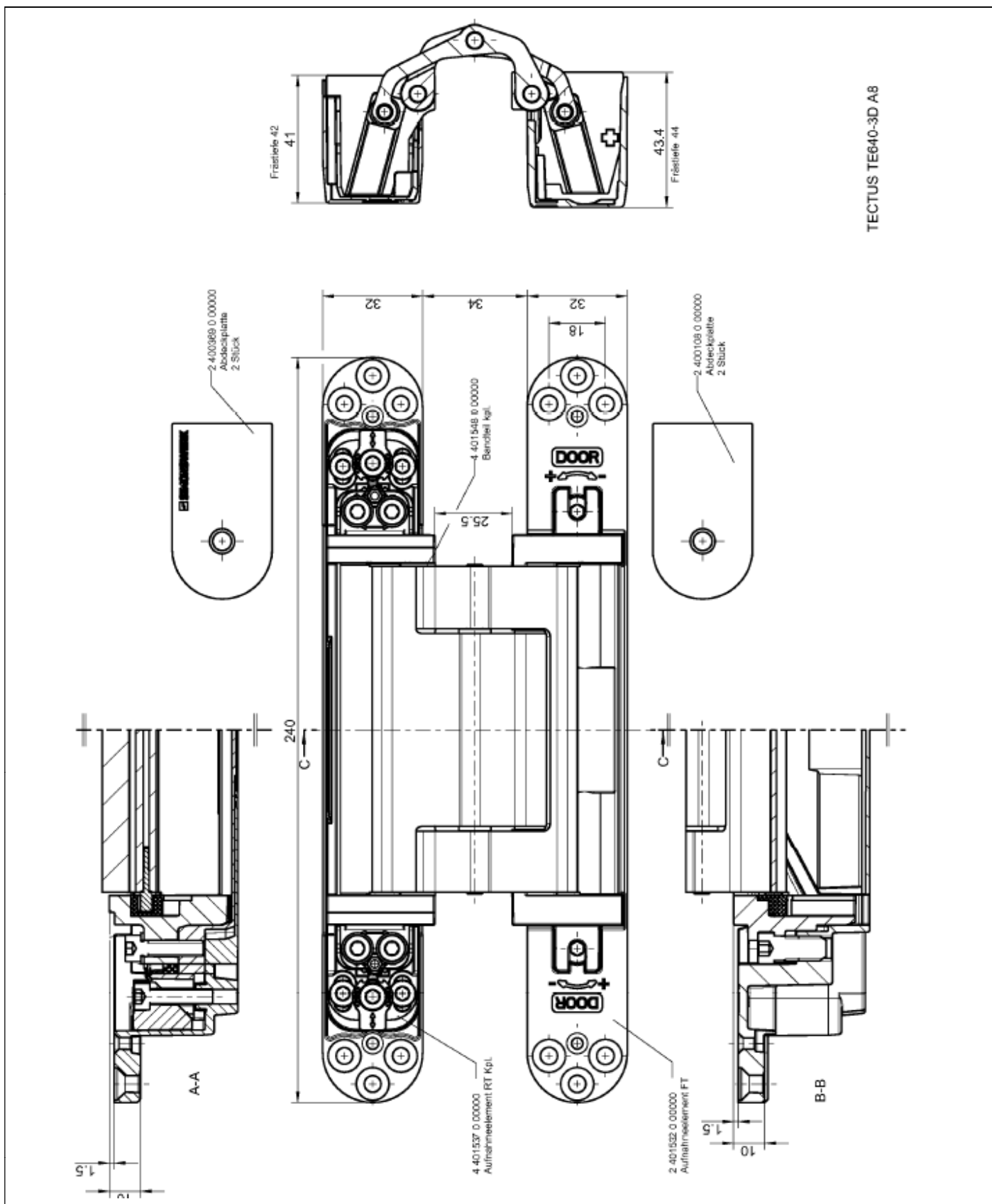
Anhang 9



Mehrachsig, verdeckt liegende Türbänder TECTUS TE...

Konstruktion TECTUS TE 640 3D FR

Anhang 10



Mehrachsig, verdeckt liegende Türbänder TECTUS TE...

Konstruktion TECTUS TE 640 3D A8

Anhang 11

Band	Bezeichnung	Modellnummer
TECTUS TE 340 3D	TECTUS TE 340 3D J10-01	400619
	TECTUS TE 340 3D SAPELI	400641
	TECTUS TE 340 3D V8-09	400642
	TECTUS TE 340 3D Energy	400659
	TECTUS TE 340 3D J9-09	400672
	TECTUS TE 340 3D M39-05	400723
	TECTUS TE 340 3D K46-05	400725
	TECTUS TE 340 3D V14-02	400732
TECTUS TE 540 3D	TECTUS TE 540 3D Energy	400690
	TECTUS TE 540 3D J9-12	400708
	TECTUS TE 540 3D V8-18	400709
	TECTUS TE 540 3D T32-03	400735
	TECTUS TE 540 3D SCH27-48	400737
TECTUS TE 540 3D A8	TECTUS TE 540 3D A8 Energy	400705
TECTUS TE 640 3D	TECTUS TE 640 3D Energy	400706
	TECTUS TE 640 3D V8-16	400712
	TECTUS TE 640 3D FR V8-14	400719
	TECTUS TE 640 3D SCH27-49	400738
TECTUS TE 640 3D A8	TECTUS TE 640 3D A8 Energy	400707
	TECTUS TE 640 3D A8 M39-04	400710

Mehrachsige, verdeckt liegende Türbänder TECTUS TE...

Bezeichnung der Bänder nach Angaben des Antragstellers

Anhang 12