

Bescheid

über die Ergänzung der
allgemeinen bauaufsichtlichen Zulassung/
allgemeinen Bauartgenehmigung
vom 26. November 2020

Nummer:
Z-43.12-369

Antragsteller:
RIKA Innovative Ofentechnik GmbH
Müllerviertel 20
4563 MICHELDORF
ÖSTERREICH

Gegenstand des Bescheides:
Raumluftunabhängige Pelletöfen

Eine vom Bund und den Ländern gemeinsam
getragene Anstalt des öffentlichen Rechts

**Zulassungs- und Genehmigungsstelle
für Bauprodukte und Bauarten**

Datum: 06.10.2022 **Geschäftszeichen:** III 52-1.43.12-28/21

Geltungsdauer
vom: **6. Oktober 2022**
bis: **26. November 2025**

Dieser Bescheid ergänzt die allgemeine bauaufsichtliche Zulassung/allgemeine Bauartgenehmigung vom 26. November 2020.

Dieser Bescheid umfasst neun Seiten und vier Anlagen. Er gilt nur in Verbindung mit der oben genannten allgemeinen bauaufsichtlichen Zulassung/allgemeinen Bauartgenehmigung und darf nur zusammen mit dieser verwendet werden.

I ALLGEMEINE BESTIMMUNGEN

Die Allgemeinen Bestimmungen der allgemeinen bauaufsichtlichen Zulassung und der allgemeinen Bauartgenehmigung Nr. Z-43.12-369 werden durch folgende Fassung ersetzt:

- 1 Mit diesem Bescheid ist die Verwendbarkeit bzw. Anwendbarkeit des Regelungsgegenstandes im Sinne der Landesbauordnungen nachgewiesen.
- 2 Dieser Bescheid ersetzt nicht die für die Durchführung von Bauvorhaben gesetzlich vorgeschriebenen Genehmigungen, Zustimmungen und Bescheinigungen.
- 3 Dieser Bescheid wird unbeschadet der Rechte Dritter, insbesondere privater Schutzrechte, erteilt.
- 4 Dem Verwender bzw. Anwender des Regelungsgegenstandes sind, unbeschadet weitergehender Regelungen in den "Besonderen Bestimmungen", Kopien dieses Bescheides zur Verfügung zu stellen. Zudem ist der Verwender bzw. Anwender des Regelungsgegenstandes darauf hinzuweisen, dass dieser Bescheid an der Verwendungs- bzw. Anwendungsstelle vorliegen muss. Auf Anforderung sind den beteiligten Behörden ebenfalls Kopien zur Verfügung zu stellen.
- 5 Dieser Bescheid darf nur vollständig vervielfältigt werden. Eine auszugsweise Veröffentlichung bedarf der Zustimmung des Deutschen Instituts für Bautechnik. Texte und Zeichnungen von Werbeschriften dürfen diesem Bescheid nicht widersprechen, Übersetzungen müssen den Hinweis "Vom Deutschen Institut für Bautechnik nicht geprüfte Übersetzung der deutschen Originalfassung" enthalten.
- 6 Dieser Bescheid wird widerruflich erteilt. Die Bestimmungen können nachträglich ergänzt und geändert werden, insbesondere, wenn neue technische Erkenntnisse dies erfordern.
- 7 Dieser Bescheid bezieht sich auf die von dem Antragsteller gemachten Angaben und vorgelegten Dokumente. Eine Änderung dieser Grundlagen wird von diesem Bescheid nicht erfasst und ist dem Deutschen Institut für Bautechnik unverzüglich offenzulegen.

II BESONDERE BESTIMMUNGEN

Die Besonderen Bestimmungen der allgemeinen bauaufsichtlichen Zulassung/allgemeinen Bauartgenehmigung werden wie folgt ergänzt:

1. Der Abschnitt 1 erhält folgende Fassung:

1 Regelungsgegenstand und Verwendungs- bzw. Anwendungsbereich

Regelungsgegenstand sind raumluftunabhängige Pelletöfen mit Bezeichnungen, Nennwärmeleistungen und Kennwerten gemäß Tabelle 1.

Tabelle 1: Feuerstättenbezeichnungen und Kennwerte

Bezeichnung		Nennwärmeleistung	Abgastemperatur	Abgasmassenstrom	Notw. Förderdruck	CO-Gehalt im Abgas bezogen auf 13 % O ₂	CO ₂ -Gehalt	Verbrennungsvolumenstrom	Pelletekapazität ca.
	Einheit	kW	°C	g/s	Pa	Vol.-%	Vol.-%	m ³ /h	kg
"ROCO"	Nennlast	8	198	4,8	3	0,016	13,3	13,5	36
"ROCO RAO"									33
"ROCO MA"	Teillast	2,5	132	2	3	0,015	9,3	5,5	32
"AVITO SLIM"	Nennlast	8	198	4,8	3	0,016	13,3	13,5	36
"AVITO RAO"									33
"AVITO"	Teillast	2,5	132	2	3	0,015	9,3	5,5	32
"KAPO"	Nennlast	8	198	4,8	3	0,016	13,3	13,5	28
	Teillast	2,5	132	2	3	0,015	9,3	5,5	
"MIRO"	Nennlast	6	115	3,7	3	0,013	12,2	10,5	21
	Teillast	2,5	77	2,4	3	0,015	7,7	6,7	
"COMO"	Nennlast	9	175	4,8	3	0,024	14,3	14,7	31
	Teillast	2,5	117	2	3	0,024	9,8	5,7	
"REVO"	Nennlast	9	175	4,8	3	0,024	14,3	14,7	38
	Teillast	2,5	117	2	3	0,024	9,8	5,7	
"ADEVO"	Nennlast	9	175	4,8	3	0,024	14,3	14,7	31
	Teillast	2,5	117	2	3	0,024	9,8	5,7	
"REVIVO 125"	Nennlast	6	148	3,7	3	0,006	12,2	11,9	40
"REVIVO 140"	Teillast	2,5	99	1,9	3	0,017	10,1	7,3	50
"LIVO"	Nennlast	6	143	4,3	3	0,008	11	12	20
"LIVO RAO"									
"LIVO PGI"	Teillast	2,5	95	2,6	3	0,014	6,9	7,3	

Bezeichnung		Nennwärmeleistung	Abgastemperatur	Abgasmassestrom	Notw. Förderdruck	CO-Gehalt im Abgas bezogen auf 13% O ₂	CO ₂ -Gehalt	Verbrennungsvolumenstrom	Pelletkapazität ca.
	Einheit	kW	°C	g/s	Pa	Vol.-%	Vol.-%	m ³ /h	kg
"FILO"	Nennlast	8	155	5,2	3	0,003	12,2	14,6	40
"FILO RAO"	Teillast	2,5	103	2	3	0,025	8,4	5,6	26
"SUMO"	Nennlast	8	169	5,7	3	0,004	12,5	16	45
"SUMO RAO"	Teillast	2,5	113	2	3	0,019	9,4	5,7	30
"SUMO MA"	Teillast	2,5	113	2	3	0,019	9,4	5,7	45
"INTERNO"	Nennlast	7	173	4,5	3	0,007	12,2	12,7	20
"INTERNO"	Teillast	2,5	115	1,9	3	0,018	10,7	5,4	20
"CORSO"	Nennlast	8	170	5,4	3	0,012	11,5	15,2	30
"CORSO"	Teillast	2,5	113	2,1	3	0,020	8,6	5,8	30
"ARONDO"	Nennlast	8	170	5,4	3	0,012	11,5	15,2	30
"ARONDO"	Teillast	2,5	113	2,1	3	0,020	8,6	5,8	30
"DOMO"	Nennlast	10	136	6,6	3	0,005	11,7	18,5	50
"DOMO RAO"	Teillast	3	91	2,2	3	0,018	10	6,1	50
"DOMO PGI"	Teillast	3	91	2,2	3	0,018	10	6,1	50
"DOMO RAO MA"	Teillast	3	91	2,2	3	0,018	10	6,1	50
"DOMO MA"	Teillast	3	91	2,2	3	0,018	10	6,1	50
"DOMO BACK"	Nennlast	10	178	6,2	3	0,010	12,8	17,6	36
"DOMO BACK"	Teillast	3	88	3,9	3	0,013	5,7	11,1	36
"PURE"	Nennlast	10	136	6,6	3	0,005	11,7	18,5	50
"PURE RAO"	Teillast	3	91	2,2	3	0,018	10	6,1	50
"PURE MA"	Teillast	3	91	2,2	3	0,018	10	6,1	50
"PKE - PELLET KACHELOFEN-EINSATZ"	Nennlast	8	130	5,0	3	0,023	11,6	15,2	18
"PKE - PELLET KACHELOFEN-EINSATZ"	Teillast	2,5	87	1,9	3	0,024	8,8	5,8	18
"CONNECT Pellet F22"	Nennlast	8	170	5,1	3	0,033	12,6	14,6	22
"CONNECT Pellet F38"	Nennlast	6	140	4,7	3	0,026	9,8	14,6	38
"CONNECT Pellet F38"	Teillast	2,5	80	3,0	3	0,183	6,0	8,3	38
"PRIMO, PRIMO MA, PRIMO RAO"	Nennlast	8	165	5,9	3	0,023	10,7	15,2	30
"PRIMO, PRIMO MA, PRIMO RAO"	Nennlast	6	135	5,4	3	0,028	8,8	15,2	30
"PRIMO, PRIMO MA, PRIMO RAO"	Teillast	2,5	73	3,3	3	0,168	5,4	9,3	19

Die für den raumluftunabhängigen Feuerstättenbetrieb erforderliche Verbrennungsluftleitung vom Freien oder vom Luftschacht des Luft-Abgas-Schornsteins und das Verbindungsstück für die Abgasabführung zum Schornstein oder zum Luft-Abgas-Schornstein sind Zubehörteile des Kaminofens. Die Pelletöfen entsprechen nach der Abgasführung und der Verbrennungsluftleitung den Anforderungen der EN 15287-1.

nungsluftversorgung dem Typ FC_{62x} von raumluftunabhängigen Feuerstätten für feste Brennstoffe gemäß den Zulassungsgrundsätzen des Deutschen Instituts für Bautechnik¹.

Die raumluftunabhängige Einzelfeuerstätte ist zur Einzelraumheizung bestimmt. Die erforderliche Verbrennungsluft wird der Feuerstätte über eine dichte Leitung vom Freien oder über einen Luftschacht eines Luft-Abgas-Schornsteins und einer Anschlussleitung direkt zugeführt und nicht dem Aufstellraum der Feuerstätte entnommen (raumluftunabhängiger Feuerstättenbetrieb). Aufgrund dieser Betriebsweise, darf die Einzelfeuerstätten auch in Nutzungseinheiten aufgestellt werden, die dauerhaft luftundurchlässig entsprechend dem Stand der Technik abgedichtet ist sowie in Nutzungseinheiten, die mit mechanischen Be- oder Entlüftungsanlagen ausgerüstet sind.

2. Die Tabelle 2 erhält folgende Fassung:

Tabelle 2: Prüfberichte und Prüfstellen

Bezeichnung	Prüfstelle	Berichts-Nr.
"ROCO" "ROCO RAO" "ROCO MA"	Prüflabor für Feuerungsanlagen der Technischen Universität Wien	PL-16011/1-P PL-16011/2-P PL-16011/3-P
"AVITO SLIM" "AVITO RAO" "AVITO"	Prüflabor für Feuerungsanlagen der Technischen Universität Wien	PL-16012/1-P PL-16012/2-P PL-16012/3-P
"KAPO"	Prüflabor für Feuerungsanlagen der Technischen Universität Wien	PL-16002/2-P
"MIRO"	Prüflabor für Feuerungsanlagen der Technischen Universität Wien	PL-13098/1-P
"COMO"	Prüflabor für Feuerungsanlagen der Technischen Universität Wien	PL-09113-P
"REVO"	Prüflabor für Feuerungsanlagen der Technischen Universität Wien	PL-10119-P
"ADEVO"	Prüflabor für Feuerungsanlagen der Technischen Universität Wien	PL-12093-P
"REVIVO 125" "REVIVO 140"	Technologisches Gewerbemuseum/ Höhere Technische Bundes-Lehr- und Versuchsanstalt Wien	TGM – VA HL 8480
"LIVO" "LIVO RAO" "LIVO PGI"	Prüflabor für Feuerungsanlagen der Technischen Universität Wien	PL-17041-P
"FILO" "FILO RAO"	Prüflabor für Feuerungsanlagen der Technischen Universität Wien	PL-15018-P
"SUMO" "SUMO RAO" "SUMO MA"	Prüflabor für Feuerungsanlagen der Technischen Universität Wien	PL-15041-P
"INTERNO"	Prüflabor für Feuerungsanlagen der Technischen Universität Wien	PL-15009-P

¹ Zulassungsgrundsätze für die Prüfung und Beurteilung von raumluftunabhängigen Feuerstätten für feste Brennstoffe – März 2015 -
Typ FC_{62x}

Feuerstätte mit Abgasgebläse zum Anschluss an ein Luft Abgas System. Die Verbrennungsluftleitung vom Luftschacht und das Verbindungsstück zum Schornstein sind nicht Bestandteil der Feuerstätte.

Bezeichnung	Prüfstelle	Berichts-Nr.
"CORSO"	Prüflabor für Feuerungsanlagen der Technischen Universität Wien	PL-15056-P
"ARONDO"	Prüflabor für Feuerungsanlagen der Technischen Universität Wien	PL-20030-P
"DOMO" "DOMO RAO" "DOMO PGI" "DOMO RAO MA" "DOMO MA"	Prüflabor für Feuerungsanlagen der Technischen Universität Wien	PL-14077-P
"DOMO BACK"	Prüflabor für Feuerungsanlagen der Technischen Universität Wien	PL-20014-1-P
"PURE" "PURE RAO" "PURE MA"	Prüflabor für Feuerungsanlagen der Technischen Universität Wien	PL-16072-P
"PKE - PELLET KACHELOFEN- EINSATZ"	TÜV SÜD Industrie Service GmbH	W-O 1542-00/19
"CONNECT Pellet F22 Pellet F38"	Prüflabor für Feuerungsanlagen der Technischen Universität Wien	PL-21052-1-P PL-21052-2-P
"PRIMO, PRIMO MA, PRIMO RAO"	Prüflabor für Feuerungsanlagen der Technischen Universität Wien	PL-21050-1-P PL-21050-2-P

3. Die Tabelle 3 erhält folgende Fassung:

Tabelle 3: Ausstattungsmerkmale

Bezeichnung	Verkleidung						Sichtscheibe	Anordnung des Pelletbehälters bzgl. der Brennkammer	Konvektionsluftgebläse	Abstand zu brennbaren Bauteilen seitlich u. hinten
	Stahl/ Alu	Stein weiß	Speck- stein	Sand- stein	Dekor					
"ROCO"										10 cm
"ROCO RAO"		x	x	x		plan	seitlich/ oberhalb			10 cm
"ROCO MA"								x		10 cm
"AVITO SLIM"										10 cm
"AVITO RAO"		x	x	x		plan	seitlich/ oberhalb			10 cm
"AVITO"								x		10 cm
"KAPO"					x	plan	hinter/ oberhalb			12 cm
"MIRO"	x				x	plan	seitlich/ oberhalb			10 cm
"COMO"	x	x	x	x		plan	hinter/ oberhalb			20 cm
"REVO"	x	x	x	x		plan	hinter/ oberhalb			20 cm
"ADVEO"	x	x	x	x		plan	hinter/ oberhalb			15 cm

Bezeichnung	Verkleidung					Sichtscheibe	Anordnung des Pelletbehälters bzgl. der Brennkammer	Kon- vektions- luftge- bläse	Abstand zu brennbaren Bauteilen seitlich u. hinten
	Stahl/ Alu	Stein weiß	Speck- stein	Sand- stein	Dekor				
"REVIVO 125" "REVIVO 140"	x					plan	hinter/ oberhalb		nicht zulässig
"LIVO"	x					plan	hinter/ oberhalb		10 cm
"LIVO RAO"	x					plan	hinter/ oberhalb		10 cm
"LIVO PGI"	x					plan	hinter/ oberhalb		10 cm
"FILO"	x				x	plan	hinter/ oberhalb		10 cm
"FILO RAO"	x				x	plan	hinter/ oberhalb		10 cm
"SUMO"	x				x	plan	hinter/ oberhalb		10 cm
"SUMO RAO"	x				x	plan	hinter/ oberhalb		10 cm
"SUMO MA"	x				x	plan	hinter/ oberhalb	x	10 cm
"INTERNO"	x					plan	hinter/ oberhalb		20 cm
"CORSO "	x					gebogen	hinter/ oberhalb		10 cm
"ARONDO"	x					gebogen	hinter/ oberhalb		10 cm
"DOMO"									10 cm
"DOMO RAO"									10 cm
"DOMO PGI"	x	x	x	x	x	plan	hinter/ oberhalb		10 cm
"DOMO RAO MA"								x	10 cm
"DOMO MA"								x	10 cm
"DOMO BACK"		x	x	x		plan	hinter/ oberhalb	x	10 cm
"PURE"									10 cm
"PURE RAO"	x				x	plan	hinter/ oberhalb		10 cm
"PURE MA"								x	10 cm
"PKE - PELLET KACHELOFEN- EINSATZ"						plan	hinter/ oberhalb	x	nicht zulässig
"CONNECT Pellet F22 Pellet F38"	x					plan	hinter/ oberhalb	optional	10 cm/ 7 cm
"PRIMO, PRIMO MA, PRIMO RAO"	x					plan	hinter/ oberhalb	Variante MA x	10 cm

4. Die Tabelle 4 erhält folgende Fassung:

Tabelle 4: Nennweiten der Abgas- und Verbrennungsluftstutzen der Feuerstätten

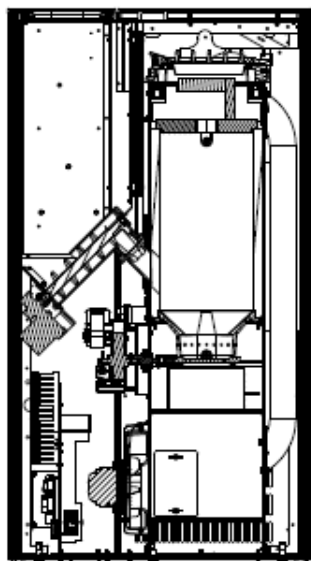
Bezeichnung	Nennweite und Position Stutzen für Verbren- nungsluft	Nennweite und Position Stutzen für Abgas	
"ROCO"	50 mm Hinterseite	100 mm	Hinterseite
"ROCO RAO"			Oberseite
"ROCO MA"			Hinterseite
"AVITO SLIM"	50 mm Hinterseite	100 mm	Hinterseite
"AVITO RAO"			Oberseite
"AVITO"			Hinterseite
"KAPO"	50 mm Hinterseite	100 mm	Hinterseite
"MIRO"	50 mm Hinterseite	100 mm	Hinterseite
"COMO"	50 mm Hinterseite	100 mm	Hinterseite
"REVO"	50 mm Hinterseite	100 mm	Hinterseite
"ADVEO"	50 mm Hinterseite	100 mm	Hinterseite
"REVIVO 125" "REVIVO 140"	50 mm Hinterseite	100 mm	Hinterseite
"LIVO"	50 mm Hinterseite	100 mm	Hinterseite
"LIVO RAO"			Oberseite
"LIVO PGI"			Oberseite
"FILO"	50 mm Hinterseite	100 mm	Hinterseite
"FILO RAO"			Oberseite
"SUMO"	50 mm Hinterseite	100 mm	Hinterseite
"SUMO RAO"			Oberseite
"SUMO MA"			Hinterseite
"INTERNO"	50 mm Hinterseite	100 mm	Hinterseite
"CORSO "	50 mm Hinterseite	100 mm	Hinterseite
"ARONDO"	60 mm Hinterseite	100 mm	Hinterseite
"DOMO"	50 mm Hinterseite	100 mm	Hinterseite
"DOMO RAO"			Oberseite
"DOMO PGI"			Oberseite
"DOMO RAO MA"			Oberseite
"DOMO MA"			Hinterseite
"DOMO BACK"	60 mm Hinterseite	100 mm	Hinterseite
"PURE"	50 mm Hinterseite	100 mm	Hinterseite
"PURE RAO"			Oberseite
"PURE MA"			Hinterseite
"PKE-PELLET KACHEL- OFEN-EINSATZ"	60 mm Hinterseite	100 mm	Hinterseite

Bezeichnung	Nennweite und Position Stutzen für Verbren- nungszuluft	Nennweite und Position Stutzen für Abgas	
"CONNECT Pellet F22 Pellet F38"	60 mm Hinterseite	100 mm	Hinterseite
"PRIMO, PRIMO MA, PRIMO RAO"	60 mm Hinterseite	100 mm	Hinterseite Hinterseite Oberseite

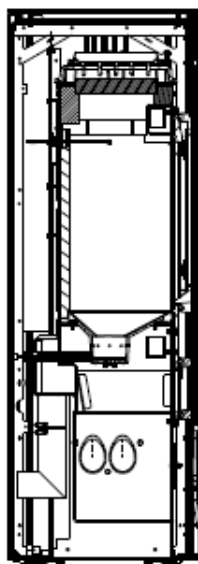
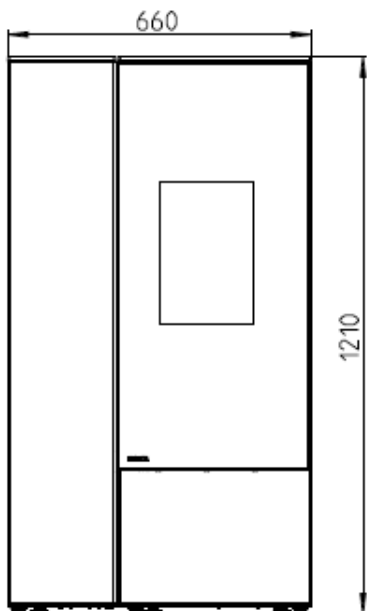
5. Die Anlagen 1 bis 20 der allgemeinen bauaufsichtlichen Zulassung/allgemeinen Bauartgenehmigung vom 26.11.2020 werden um die Anlagen 1 bis 4 dieses Bescheids ergänzt.

Ronny Schmidt
Referatsleiter

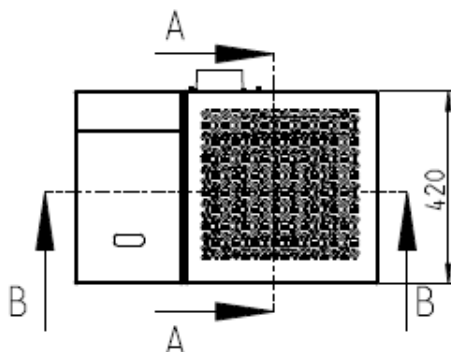
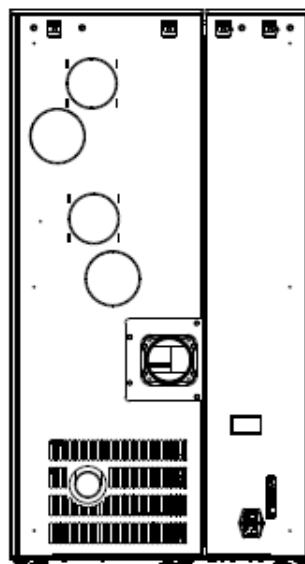
Beglaubigt
Rolle



B-B



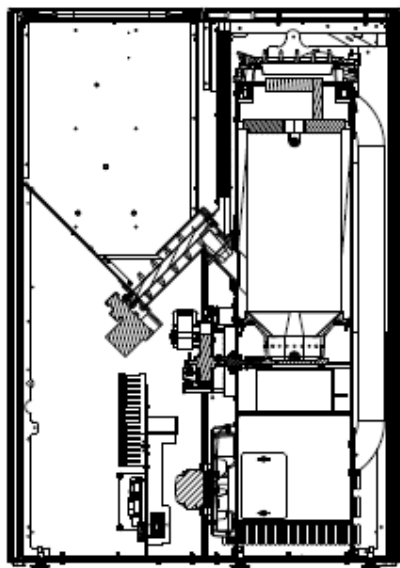
A-A



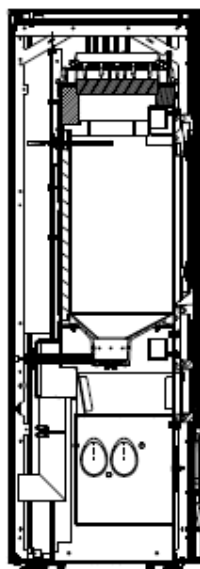
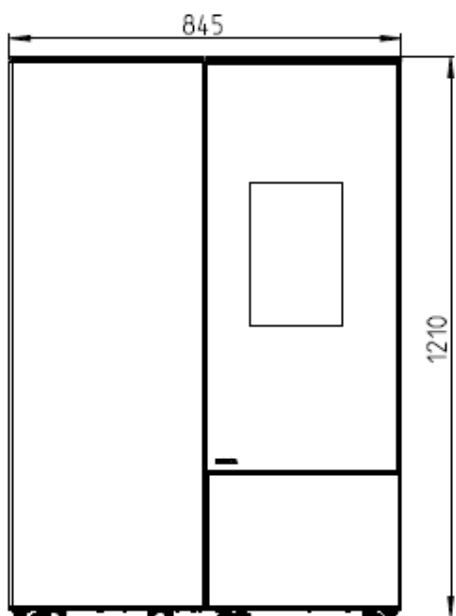
Raumluftunabhängige Pelletöfen

Ansichten und Abmessungen CONNECT PELLET F22

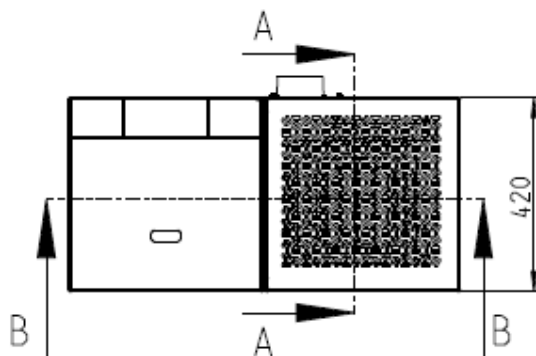
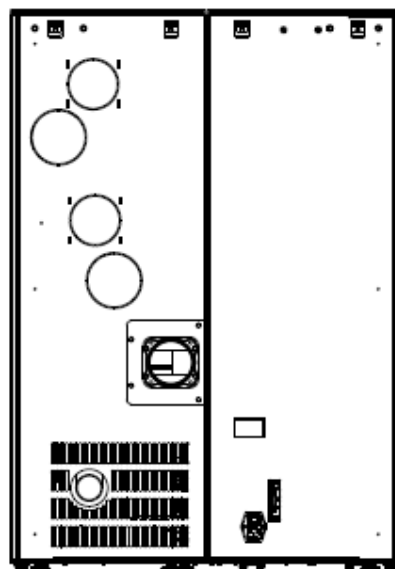
Anlage 1



B-B



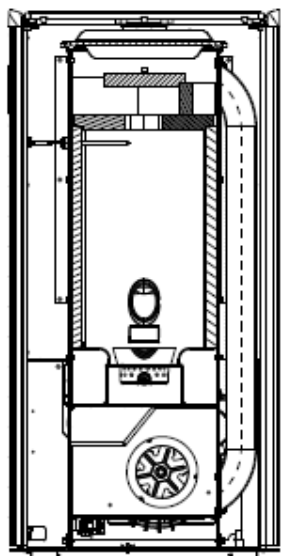
A-A



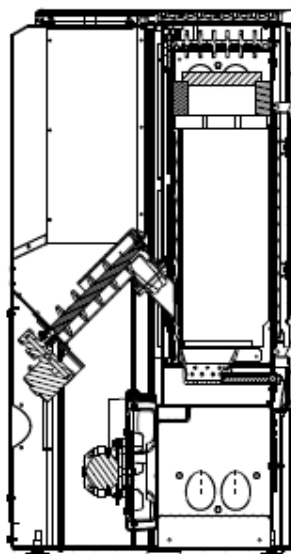
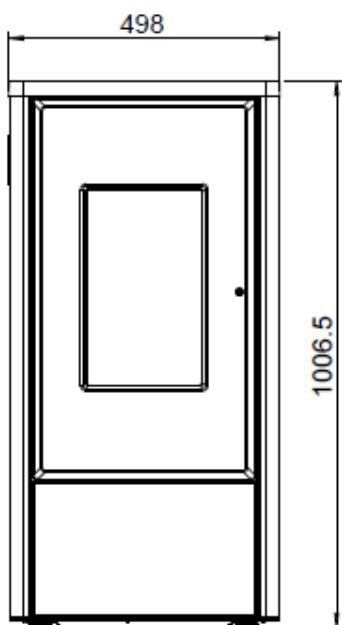
Raumluftunabhängige Pelletöfen

Ansichten und Abmessungen CONNECT PELLETT F38

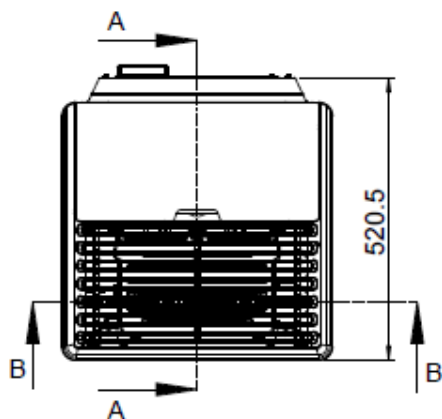
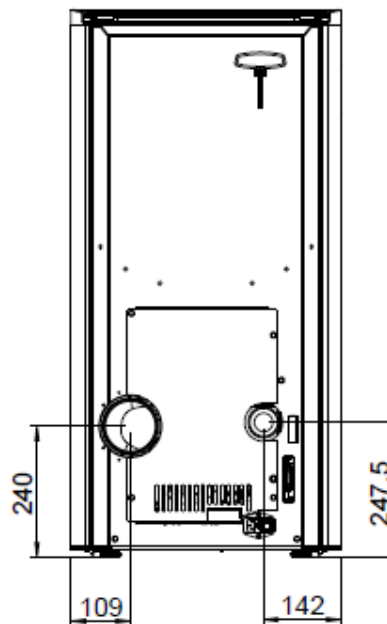
Anlage 2



B-B



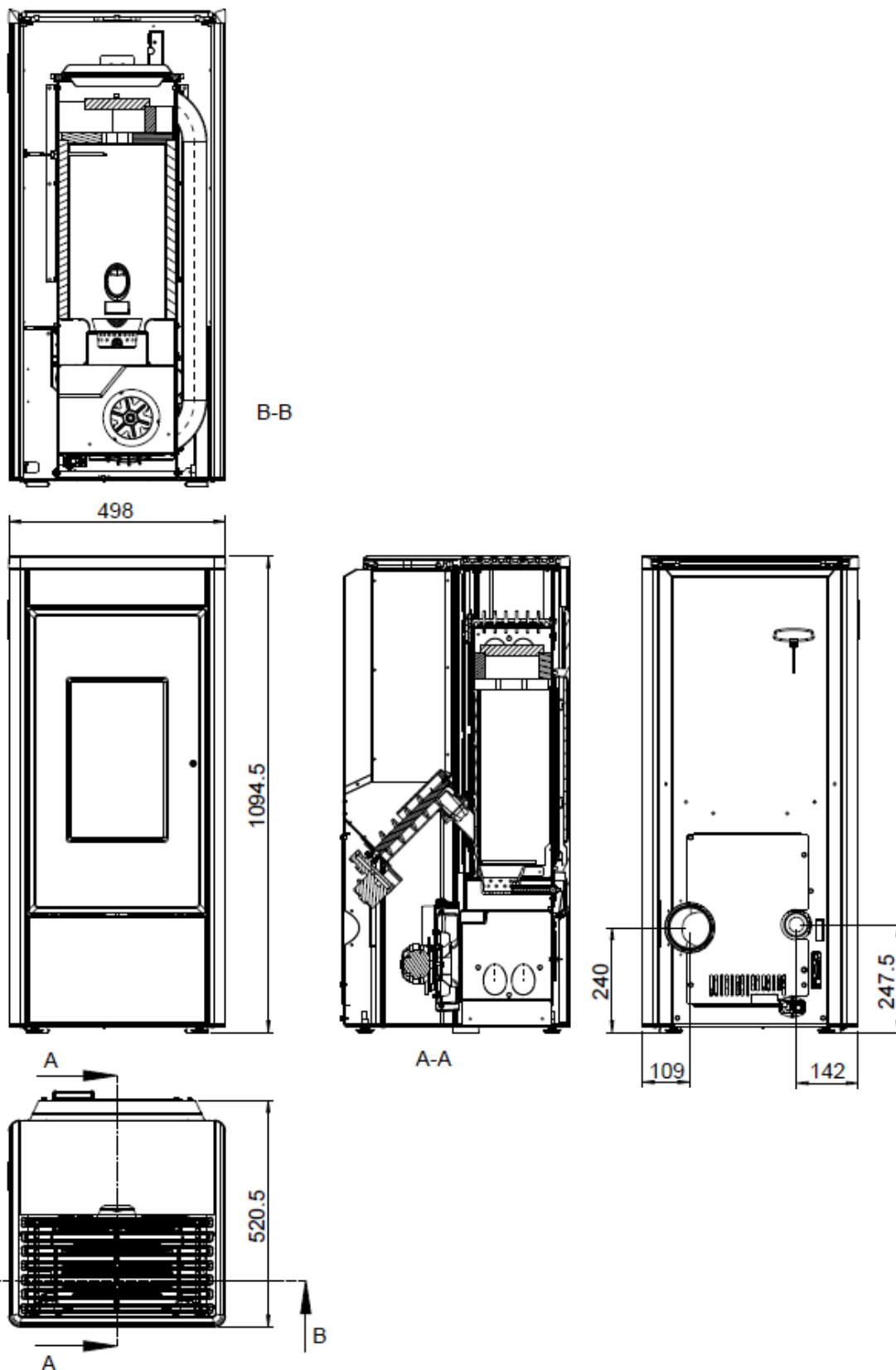
A-A



Raumluftunabhängige Pelletöfen

Ansichten und Abmessungen PRIMO 6 kW, RAO, MA, PGI

Anlage 3



Elektronische Kopie der abZ des DIBt: Z-43.12-369

Raumluftunabhängige Pelletöfen

Ansichten und Abmessungen PRIMO 8 kW, RAO, MA, PGI

Anlage 4