

Allgemeine Bauartgenehmigung

Eine vom Bund und den Ländern gemeinsam
getragene Anstalt des öffentlichen Rechts

**Zulassungs- und Genehmigungsstelle
für Bauprodukte und Bauarten**

Datum:

03.01.2022

Geschäftszeichen:

I 37.1-1.8.312-73/21

Nummer:

Z-8.312-824

Geltungsdauer

vom: **3. Januar 2022**

bis: **3. Januar 2027**

Antragsteller:

PERI SE

Rudolf-Diesel-Straße 19
89264 Weißenhorn

Gegenstand dieses Bescheides:

Baustützen "MULTIPROP" aus Aluminium mit Ausziehvorrichtung

- MP 250: Stützenklasse T25
- MP 350: Stützenklasse R35
- MP 480: Stützenklasse D45
- MP 625: Stützenklasse D60

Der oben genannte Regelungsgegenstand wird hiermit allgemein bauaufsichtlich genehmigt.

Dieser Bescheid umfasst vier Seiten und acht Anlagen.

Der Gegenstand ist erstmals am 14. November 1996 allgemein bauaufsichtlich zugelassen worden.

DIBt

I ALLGEMEINE BESTIMMUNGEN

- 1 Mit der allgemeinen Bauartgenehmigung ist die Anwendbarkeit des Regelungsgegenstandes im Sinne der Landesbauordnungen nachgewiesen.
- 2 Dieser Bescheid ersetzt nicht die für die Durchführung von Bauvorhaben gesetzlich vorgeschriebenen Genehmigungen, Zustimmungen und Bescheinigungen.
- 3 Dieser Bescheid wird unbeschadet der Rechte Dritter, insbesondere privater Schutzrechte, erteilt.
- 4 Dem Anwender des Regelungsgegenstandes sind, unbeschadet weitergehender Regelungen in den "Besonderen Bestimmungen", Kopien dieses Bescheides zur Verfügung zu stellen. Zudem ist der Anwender des Regelungsgegenstandes darauf hinzuweisen, dass dieser Bescheid an der Anwendungsstelle vorliegen muss. Auf Anforderung sind den beteiligten Behörden ebenfalls Kopien zur Verfügung zu stellen.
- 5 Dieser Bescheid darf nur vollständig vervielfältigt werden. Eine auszugsweise Veröffentlichung bedarf der Zustimmung des Deutschen Instituts für Bautechnik. Texte und Zeichnungen von Werbeschriften dürfen diesem Bescheid nicht widersprechen, Übersetzungen müssen den Hinweis "Vom Deutschen Institut für Bautechnik nicht geprüfte Übersetzung der deutschen Originalfassung" enthalten.
- 6 Dieser Bescheid wird widerruflich erteilt. Die Bestimmungen können nachträglich ergänzt und geändert werden, insbesondere, wenn neue technische Erkenntnisse dies erfordern.
- 7 Dieser Bescheid bezieht sich auf die von dem Antragsteller im Genehmigungsverfahren zum Regelungsgegenstand gemachten Angaben und vorgelegten Dokumente. Eine Änderung dieser Genehmigungsgrundlagen wird von diesem Bescheid nicht erfasst und ist dem Deutschen Institut für Bautechnik unverzüglich offenzulegen.

II BESONDERE BESTIMMUNGEN

1 Regelungsgegenstand und Anwendungsbereich

Genehmigungsgegenstand ist die Planung, Bemessung und Ausführung der Baustützen "MULTIPROP" aus Aluminium mit Ausziehvorrichtung, die für die Stützenklassen nach Tabelle 1 entsprechend den "Zulassungsgrundsätzen für den Nachweis von Baustützen aus Aluminium mit Ausziehvorrichtung im Rahmen einer allgemeinen bauaufsichtlichen Zulassung" ¹ nachgewiesen sind.

Die Baustützen wurden bis zum 1. Januar 2017 hergestellt.

Die minimalen und die maximalen Auszugslängen sind Tabelle 1 zu entnehmen.

Innen- und Außenrohr der Baustützen bestehen aus einem stranggepressten Aluminiumprofil. Um die stufenlose Längeneinstellung innerhalb des Verstellbereichs zu ermöglichen, ist das Außenrohr mit einer Stellmutter und die Flanken des Innenrohres mit einem Trapezgewinde versehen.

Die Baustützen dürfen als Bauteile von Traggerüsten lotrecht stehend unter lotrechten Lasten, z. B. zur Unterstützung von Deckenschalungen, in wiederholtem Baustelleneinsatz verwendet werden.

Die Baustützen sind in den Anlagen dargestellt.

Tabelle 1: Baustützen aus Aluminium mit Ausziehvorrichtung

Stützentyp	Stützenklasse	charakteristischer Wert der Tragfähigkeit $R_{y,k}$ [kN]	maximale Auszugslänge l_{max} [m]	minimale Auszugslänge l_{min} [m]
MP 250	T25	102,0	2,50	1,45
MP 350	R35	68,0	3,50	1,95
MP 480	D45	34,0	4,80	2,60
MP 625	D60	34,0	6,25	4,30

2 Bestimmungen für Planung, Bemessung und Ausführung

2.1 Planung

Für die Planung der Traggerüste unter Verwendung von "MULTIPROP"-Baustützen gelten die Technischen Baubestimmungen, insbesondere DIN EN 12812:2008-12 unter Berücksichtigung der "Anwendungsrichtlinie für Traggerüste nach DIN EN 12812" ² sowie die nachfolgenden Bestimmungen.

Die Traggerüste sind ingenieurmäßig zu planen. Es sind prüfbare Berechnungen entsprechend des Technischen Regelwerks und Konstruktionszeichnungen anzufertigen.

Die Baustützen "MULTIPROP" müssen den Angaben in den Anlagen und den beim Deutschen Institut für Bautechnik hinterlegten Unterlagen entsprechen. Die Baustützen werden nicht mehr hergestellt.

2.2 Bemessung

2.2.1 Allgemeines

Für den Entwurf und die Bemessung der unter Verwendung der "MULTIPROP"-Baustützen zu erstellenden Traggerüste sind, soweit in diesem Bescheid nichts anderes festgelegt ist, die Technischen Baubestimmungen, insbesondere DIN EN 12812:2008-12 unter Berücksichtigung der "Anwendungsrichtlinie für Traggerüste nach DIN EN 12812" ² zu beachten.

¹ zu beziehen durch das Deutsche Institut für Bautechnik

² siehe DIBt-Mitteilungen Heft 6/2009, Seite 227 ff

2.2.2 Charakteristische Tragfähigkeit

Die charakteristischen Werte der Tragfähigkeit sind Tabelle 2 zu entnehmen. Die Beanspruchbarkeiten (Bemessungswert der Tragfähigkeit) für die Bemessungsklassen B1 und B2 nach DIN EN 12812:2008-12 sind durch Division der charakteristischen Werte $R_{y,k}$ durch $\gamma_M = 1,1$ zu berechnen.

Tabelle 2: Charakteristische Werte der Tragfähigkeit $R_{y,k}$

Stützenklasse	T25	R35	D45	D60
$R_{y,k}$	102,0 kN	68,0 kN	34,0 kN	34,0 kN

Die Werte der Tabelle 2 gelten nur für Baustützen, die vertikale Lasten planmäßig mittig über die Endplatten erhalten.

2.3 Ausführung

2.3.1 Grundlegendes

Für die Ausführung der Traggerüste unter Verwendung von "MULTIPROP"-Baustützen gelten die Technischen Baubestimmungen, insbesondere DIN EN 12812:2008-12 unter Berücksichtigung der "Anwendungsrichtlinie für Traggerüste nach DIN EN 12812" ² sowie die nachfolgenden Bestimmungen.

Für die Verwendung der Baustützen gilt die Aufbau- und Verwendungsanleitung des Herstellers.

Es dürfen nur Baustützen verwendet werden, die nach den Übereinstimmungszeichen-Verordnungen der Länder wie folgt gekennzeichnet sind:

- verkürzte Zulassungsnummer "824".
- Großbuchstabe "Ü",
- dem Kurzzeichen für die Stützenklasse (T25, R35, D45, D60),
- letzte zwei Ziffern der Jahreszahl der Herstellung und
- Kennzeichen des jeweiligen Herstellers.

Beispiel für die Kennzeichnung:

824 - Ü - T25 - 01 - PERI

Die Stützen sind so aufzustellen, dass die Fußplatten mit ihrer ganzen Fläche aufliegen. Die Stützen sind am Kopf seitlich unverschieblich zu halten.

Es ist sicherzustellen, dass die der statischen Berechnung zu Grunde liegenden Randbedingungen der Systemannahmen nach DIN EN 1065:1998-12 eingehalten werden.

2.3.2 Übereinstimmungsbestätigung

Die bauausführende Firma hat zur Bestätigung der Übereinstimmung der errichteten Baustützen mit der von diesem Bescheid erfassten allgemeinen Bauartgenehmigung eine Übereinstimmungserklärung gemäß §§ 16 a Abs.5 i.V.m. 21 Abs. 2 MBO abzugeben.

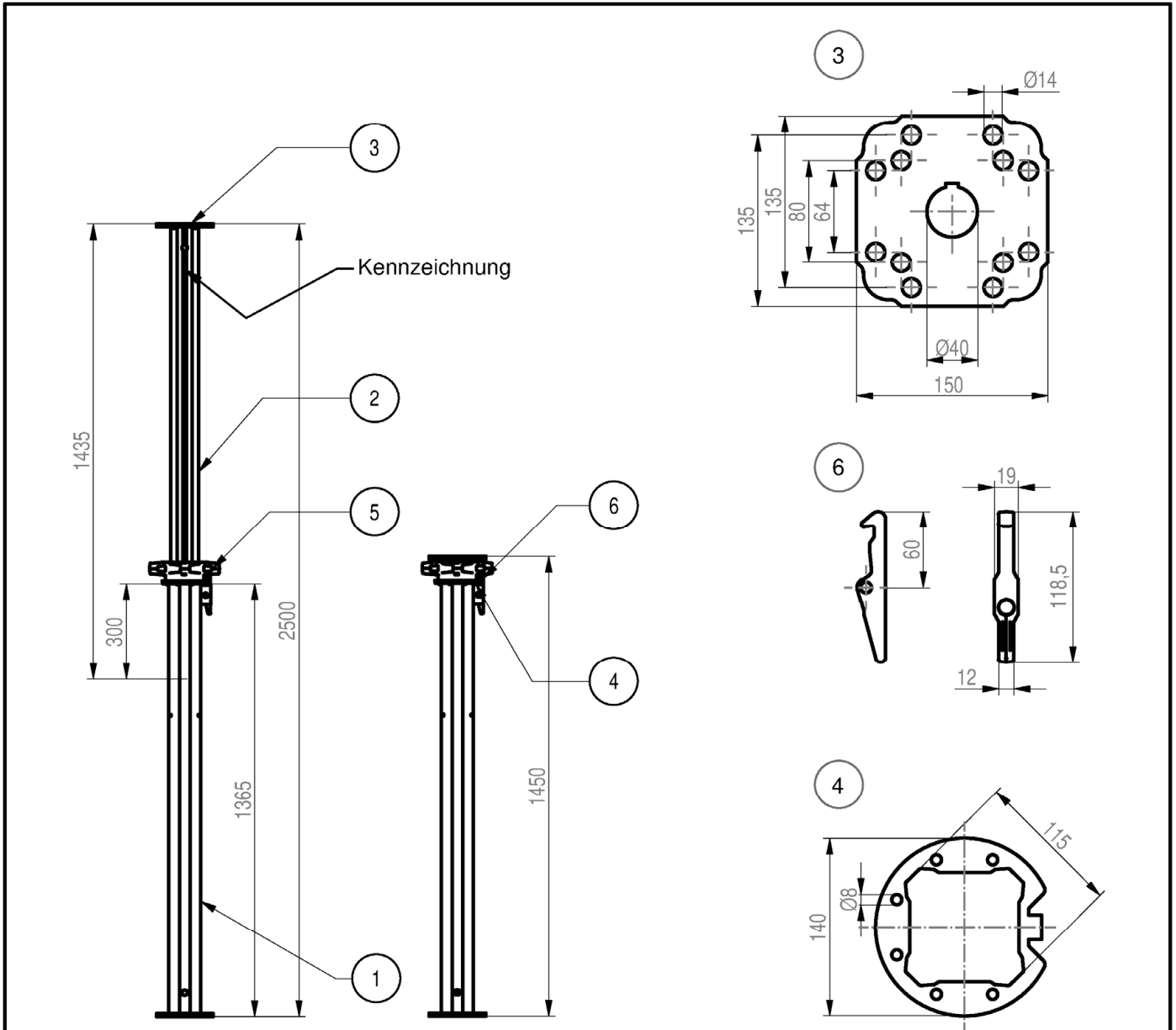
3 Bestimmungen für Nutzung, Unterhalt und Wartung

Vor jeder Verwendung sind alle Stützenteile auf ihre einwandfreie Beschaffenheit überprüft werden. Unbeschädigte Bauteile dürfen wiederholt verwendet werden.

Alle Bauteile sind entsprechend des Produkthandbuchs des Herstellers zu warten und zu prüfen.

Andreas Schult
Referatsleiter

Beglaubigt
Dr.-Ing. Thomas Gilow-Schiller

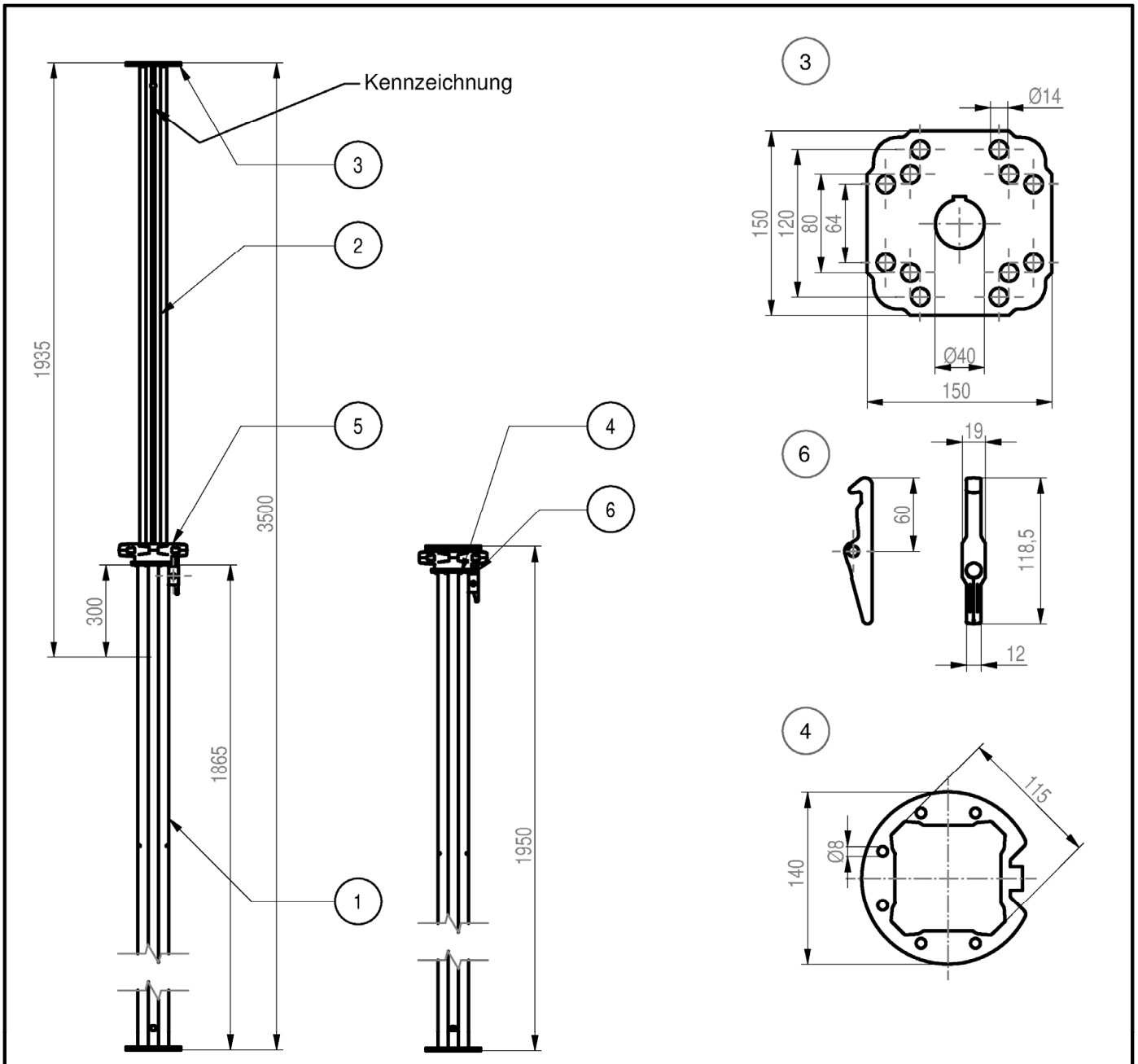


Pos.	Benennung	Halbzeug	Werkstoff	Bemerkung
1	AUSSENROHR	P27	EN AW 6082 F28 (ALMgSi1)	DIN EN 755-2
2	INNENROHR	P28	EN AW 6082 F28 (ALMgSi1)	DIN EN 755-2
3	ENDPLATTE	FL150X10	EN AW 6082 T5	DIN EN 755-2
4	SCHLEIFPLATTE	BL5	S235JR	DIN 10029
5	STELLMUTTER TR110		EN-GJMW-400-5 altern. EN-GJMB-450-6	
6	SICHERUNGSHAKEN		S355J2F	DIN EN 10201-3

Gewicht	
[kg]	
15,4	

Baustützen aus Aluminium mit Ausziehvorrichtung			Anlage 1		
MULTIPROP MP250					
NUR ZUR VERWENDUNG					
Eva Kaim	2016-11-17		Zeichnungsnummer:	A003.000A5182	0 1

Elektronische Kopie der abZ des DIBt: Z-8.312-824

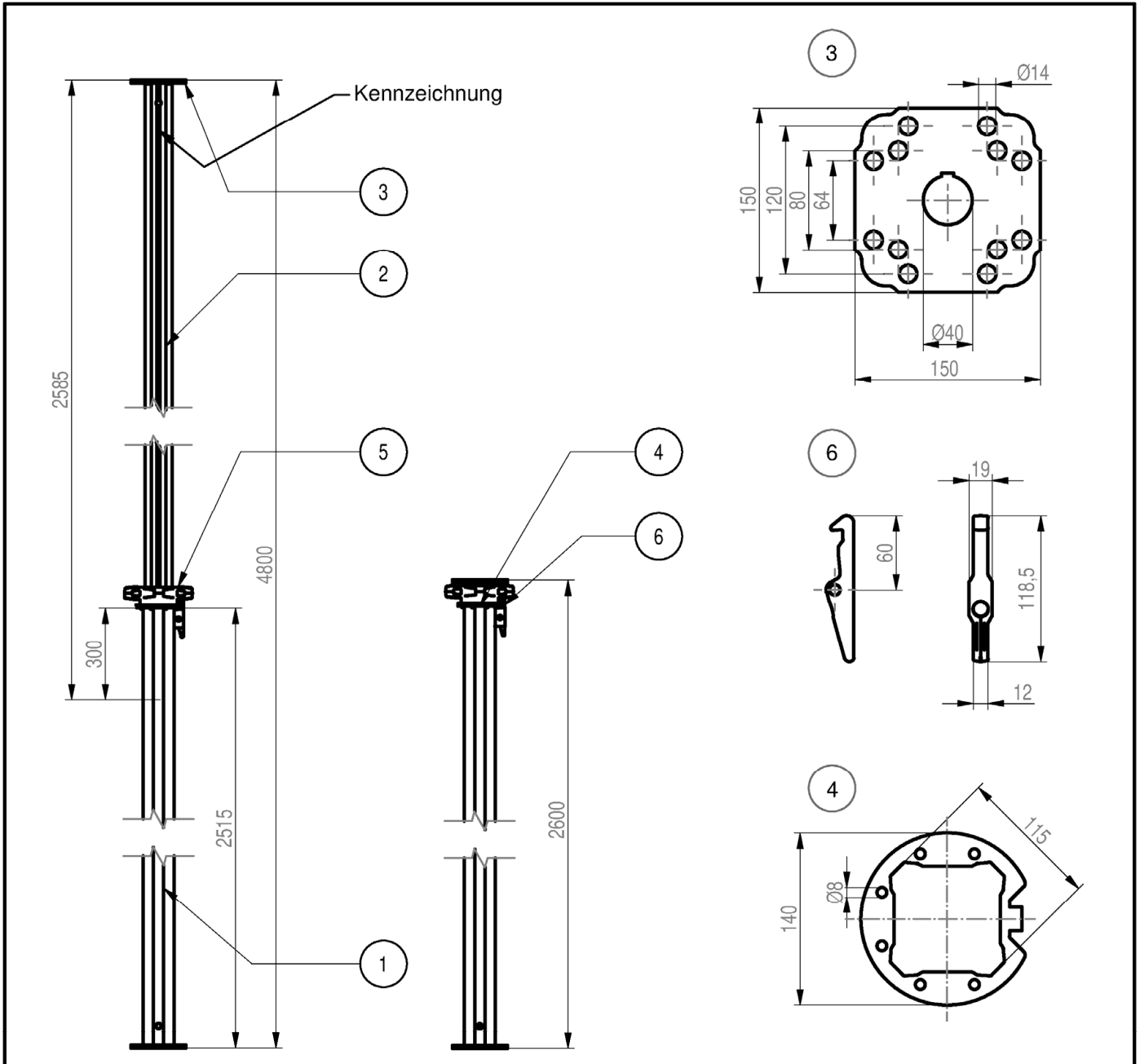


Pos.	Benennung	Halbzeug	Werkstoff	Bemerkung
1	AUSSENROHR	P27	EN AW 6082 F28 (ALMgSi1)	DIN EN 755-2
2	INNENROHR	P28	EN AW 6082 F28 (ALMgSi1)	DIN EN 755-2
3	ENDPLATTE	FL150X10	EN AW 6082 T5	DIN EN 755-2
4	SCHLEIFPLATTE	BL5	S235JR	DIN 10029
5	STELLMUTTER TR110		EN-GJMW-400-5 altern. EN-GJMB-450-6	
6	SICHERUNGSHAKEN		S355J2F	DIN EN 10201-3

Gewicht	
[kg]	
19,5	

Baustützen aus Aluminium mit Ausziehvorrichtung			Anlage 2
MULTIPROP MP350			
NUR ZUR VERWENDUNG			
Eva Kaim	2016-11-17	Zeichnungsnummer:	A003.000A5183 0 1

Elektronische Kopie der abZ des DIBt: Z-8.312-824

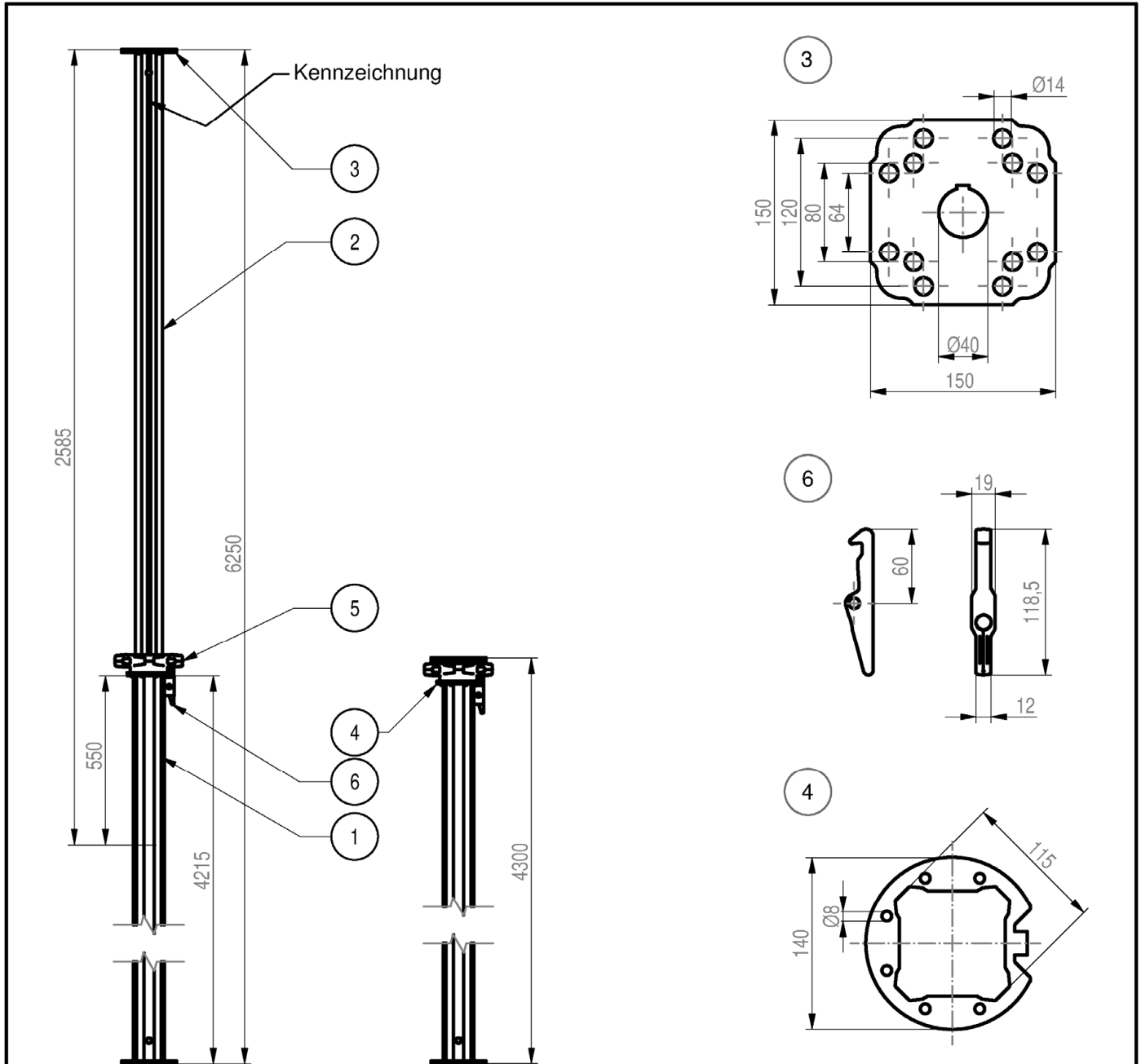


Pos.	Benennung	Halbzeug	Werkstoff	Bemerkung
1	AUSSENROHR	P27	EN AW 6082 F28 (ALMgSi1)	DIN EN 755-2
2	INNENROHR	P28	EN AW 6082 F28 (ALMgSi1)	DIN EN 755-2
3	ENDPLATTE	FL150X10	EN AW 6082 T5	DIN EN 755-2
4	SCHLEIFPLATTE	BL5	S235JR	DIN 10029
5	STELLMUTTER TR110		EN-GJMW-400-5 altern. EN-GJMB-450-6	
6	SICHERUNGSHAKEN		S355J2F	DIN EN 10201-3

Gewicht	
[kg]	
24,9	

Baustützen aus Aluminium mit Ausziehvorrichtung			Anlage 3		
MULTIPROP MP480					
NUR ZUR VERWENDUNG					
Eva Kaim	2016-11-17		Zeichnungsnummer:	A003.000A5184	0 1

Elektronische Kopie der abZ des DIBt: Z-8.312-824

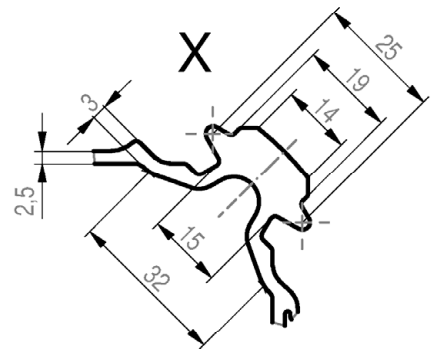
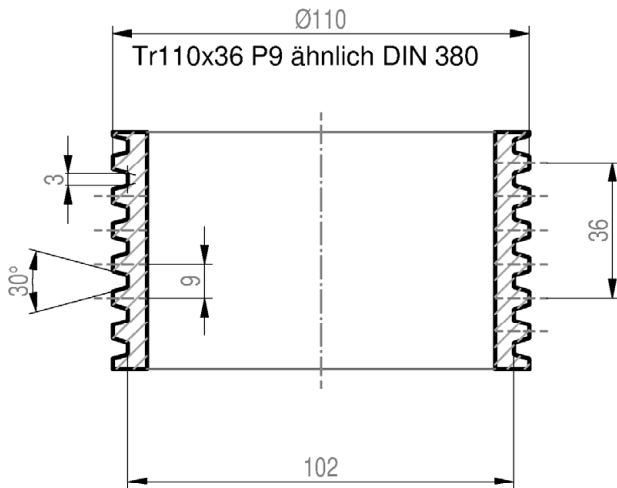
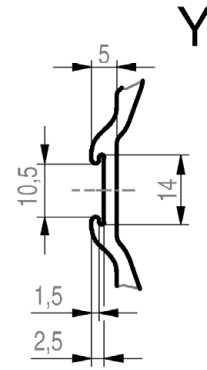
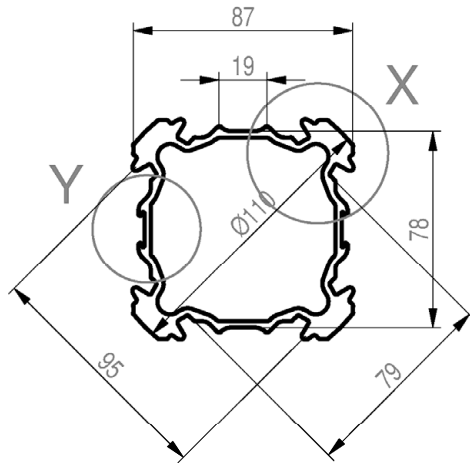


Pos.	Benennung	Halbzeug	Werkstoff	Bemerkung
1	AUSSENROHR	P84	EN AW 6082 F28 (ALMgSi1)	DIN EN 755-2
2	INNENROHR	P28	EN AW 6082 F28 (ALMgSi1)	DIN EN 755-2
3	ENDPLATTE	FL150X10	EN AW 6082 T5	DIN EN 755-2
4	SCHLEIFPLATTE	BL5	S235JR	DIN 10029
5	STELLMUTTER TR110		EN-GJMW-400-5 altern. EN-GJMB-450-6	
6	SICHERUNGSHAKEN		S355J2F	DIN EN 10201-3

Gewicht	
[kg]	
34,7	

Baustützen aus Aluminium mit Ausziehvorrichtung			Anlage 4		
MULTIPROP MP625					
NUR ZUR VERWENDUNG					
Eva Kaim	2016-11-17		Zeichnungsnummer:	A003.000A5185	0 1

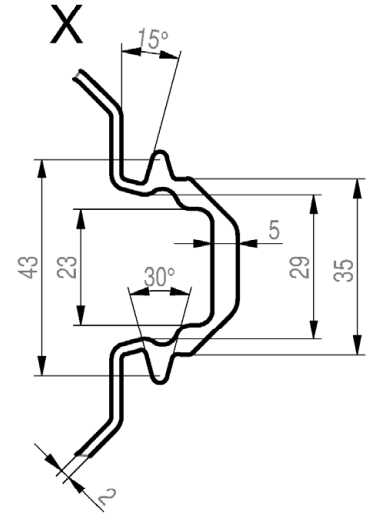
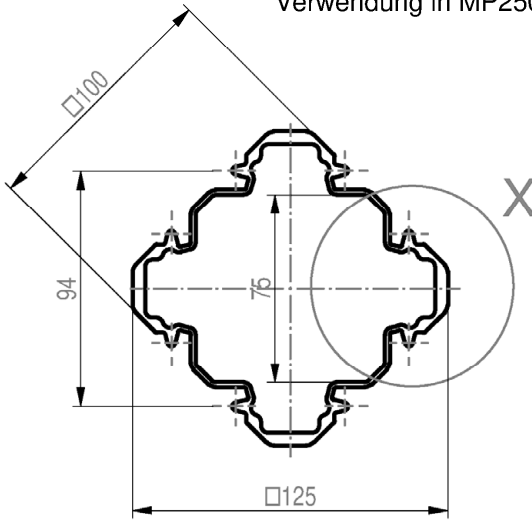
Elektronische Kopie der abZ des DIBt: Z-8.312-824



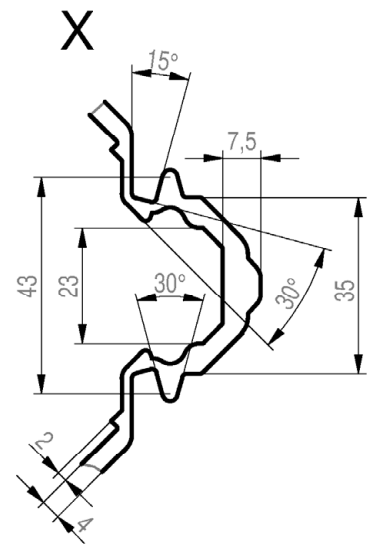
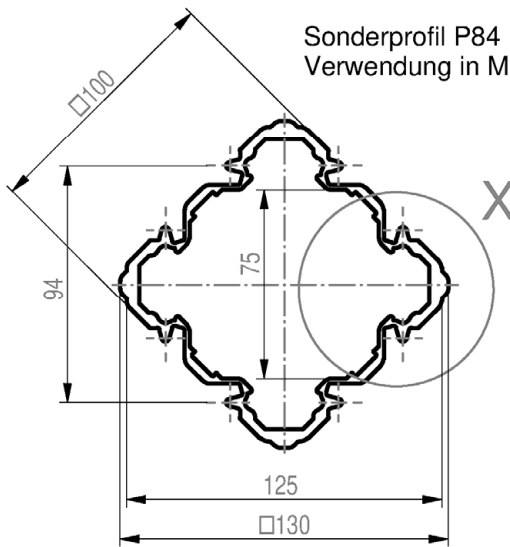
Elektronische Kopie der abZ des DIBt: Z-8.312-824

Baustützen aus Aluminium mit Ausziehvorrichtung		Anlage 5
SONDERPROFIL P28 (INNENROHR)		
NUR ZUR VERWENDUNG		
Eva Kaim	2016-11-17	Zeichnungsnummer: A003.000A5186 0 1

Sonderprofil P27
 Verwendung in MP250, MP350, MP480

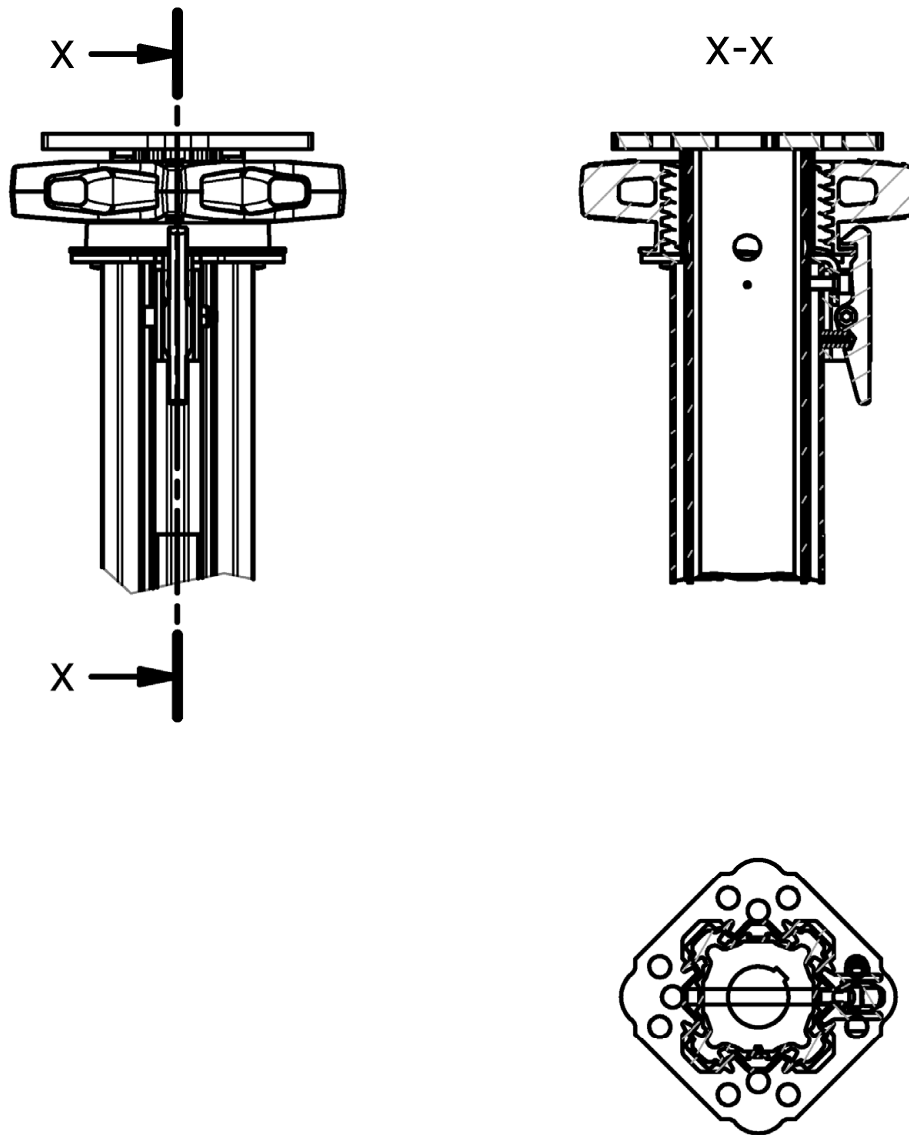


Sonderprofil P84
 Verwendung in MP625



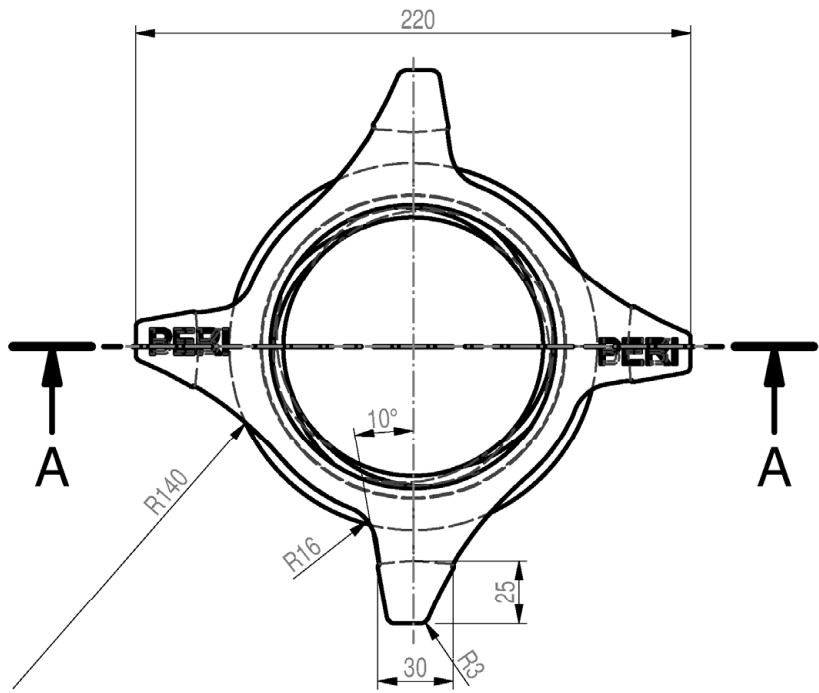
Elektronische Kopie der abZ des DIBt: Z-8.312-824

Baustützen aus Aluminium mit Ausziehvorrichtung		Anlage 6
SONDERPROFIL P27 / P84 (AUSSENROHR)		
NUR ZUR VERWENDUNG		
Eva Kaim	2016-11-17	Zeichnungsnummer: A003.000A5187 0 1

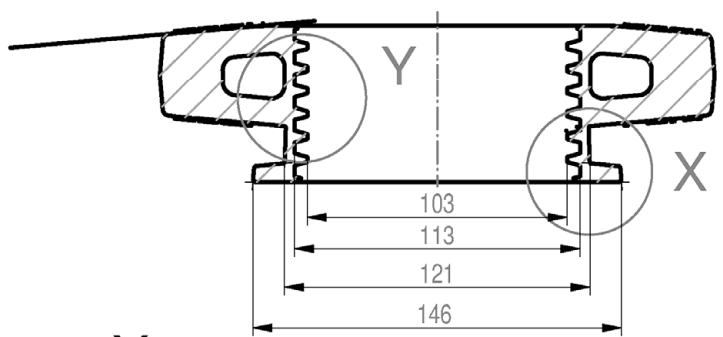


Elektronische Kopie der abZ des DIBt: Z-8.312-824

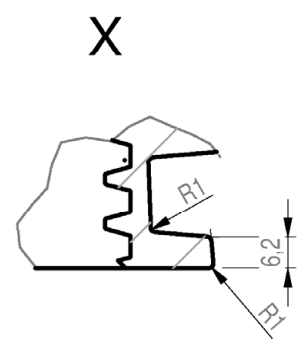
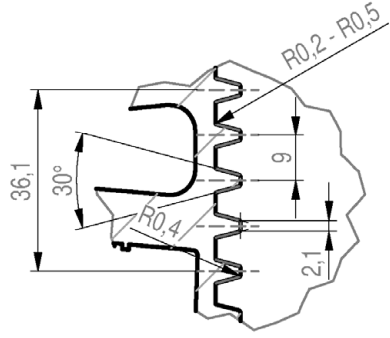
Baustützen aus Aluminium mit Ausziehvorrichtung				Anlage 7	
VERSTELLEINRICHTUNG MULTIPROP					
NUR ZUR VERWENDUNG					
Eva Kaim	2016-11-17		Zeichnungsnummer:	A003.000A5188	0 1



A-A



Tr110x36 P9 ähnlich DIN 380



Baustützen aus Aluminium mit Ausziehvorrichtung

STELLMUTTER TR110

NUR ZUR VERWENDUNG

Anlage 8

Eva Kaim	2016-11-17	Zeichnungsnummer:	A003.000A5189	0	1
----------	------------	-------------------	---------------	---	---