

Eine vom Bund und den Ländern gemeinsam
getragene Anstalt des öffentlichen Rechts

**Zulassungs- und Genehmigungsstelle
für Bauprodukte und Bauarten**

Datum: 29.04.2024 Geschäftszeichen: I 37.1-1.8.22-2/23

Bescheid

**über die Änderung und Ergänzung der
allgemeinen bauaufsichtlichen Zulassung/
allgemeinen Bauartgenehmigung
vom 13. April 2021**

**Nummer:
Z-8.22-863**

Antragsteller:
PERI SE
Rudolf-Diesel-Straße 19
89264 Weißenhorn

Geltungsdauer
vom: **29. April 2024**
bis: **2. Oktober 2025**

Gegenstand des Bescheides:
Gerüstbauteile für das Modulsystem "PERI UP Flex"

Dieser Bescheid ändert und ergänzt die allgemeine bauaufsichtliche Zulassung / allgemeine Bauartgenehmigung Nr. Z-8.22-863 vom 13. April 2021, geändert und ergänzt durch Bescheide vom 8. Dezember 2021, vom 30. März 2022 und vom 29. November 2023.

Dieser Bescheid umfasst vier Seiten und 17 Anlagen. Er gilt nur in Verbindung mit der oben genannten allgemeinen bauaufsichtlichen Zulassung / allgemeinen Bauartgenehmigung und darf nur zusammen mit dieser verwendet werden.

II BESONDERE BESTIMMUNGEN

Die Besonderen Bestimmungen der allgemeinen bauaufsichtlichen Zulassung und allgemeinen Bauartgenehmigung werden wie folgt geändert und ergänzt:

a) **Tabelle 1 wird wie folgt geändert:**

Tabelle 1: Gerüstbauteile für das Modulsystem "PERI UP Flex"

Bezeichnung	Anlage B, Seite	Details / Komponenten nach Anlage B, Seite
Horizontalriegel UHV-2	58a	11, 14a
Bordblech UPY	100a	---
Bordbrett Holz UPF	101a	---
Treppenwange UA	144a	11, 12, 13
Horizontalriegel UH-2 100E / UH-2 133E	251a	14a, 250a

b) **Tabelle 1 wird wie folgt ergänzt:**

Tabelle 1: Gerüstbauteile für das Modulsystem "PERI UP Flex"

Bezeichnung	Anlage B, Seite	Details / Komponenten nach Anlage B, Seite
Treppenwange PAS 250/150	259	11, 13, 14a
Höhenausgleich PAH 1	260	11, 14a
Treppenstufe PATT 100 - 250 oben	262	---
Treppenstufe PATS 100 - 250	263	---

c) **Abschnitt 2.1.6 wird durch folgende Fassung ersetzt:**

2.1.6 Halbkupplungen

Für die an verschiedenen Bauteilen angebrachten Halbkupplungen sind Halbkupplungen der Klasse B nach DIN EN 74-2:2022-09 zu verwenden.

d) **Abschnitt 2.3.2 wird im Bereich Kontrolle und Prüfungen wie folgt ergänzt:**

- Die Rohrovalisierung (Unrundheit) aller Ständerrohre am Übergang zum eingepressten Rohrverbinder ist entsprechend DIN EN 10219-2:2019-07 zu überprüfen.
- Die Rohrovalisierung (Unrundheit) der Ständerrohre UVR-2 mit einer Wanddicke von $t = 2,7 \text{ mm}$ ist im Fußbereich entsprechend DIN EN 10219-2:2019-07 zu überprüfen.
- Die Zentrität der eingepressten Rohrverbinder ist entsprechend der im Deutschen Institut für Bautechnik hinterlegten Unterlagen zu überprüfen.

e) **Abschnitt 2.3.3 wird im Bereich der durchzuführenden Prüfungen ergänzt:**

- Überprüfung des Vorhandenseins der zur Herstellung der Gerüstbauteile erforderlichen Schweißanweisungen (WPS) und der zugehörigen Qualifizierungsberichte (WPQR)

f) **Tabelle 4 wird wie folgt geändert:**

Tabelle 4: Weitere Gerüstbauteile für die Verwendung im Modulsystem "PERI UP Flex"

Bezeichnung	Anlage B, Seite	Details / Komponenten nach Anlage B, Seite	Regelungen für die Herstellung, Kenn- zeichnung und den Übereinstimmungs- nachweis
Geländerholm EPG	213a	---	geregelt in Z-8.1-957
Steckbolzen EAG	243a	---	

g) **Tabelle 4 wird wie folgt ergänzt:**

Tabelle 4: Weitere Gerüstbauteile für die Verwendung im Modulsystem "PERI UP Flex"

Bezeichnung	Anlage B, Seite	Details / Komponenten nach Anlage B, Seite	Regelungen für die Herstellung, Kenn- zeichnung und den Übereinstimmungs- nachweis
Konsole ECM 50 light	264	9, 11, 14a	geregelt in Z-8.1-957
Basisstiel EVOTOP EVS 124	265	9, 208a, 268	
Vertikalstiel EVOTOP EVM 200	266	208a, 268	
Kopfstiel EVOTOP EVT 96	267	268	

h) **Abschnitt 3.2.10 wird neu eingefügt:**

3.2.10 EVOTOP-Stiele

Die EVOTOP-Stiele nach Anlage B, Seiten 265 bis 267 sind in Abhängigkeit der kombinierten Bauteile gemäß Z-8.1-957 vom 16. Mai 2022, geändert und ergänzt durch Bescheid vom 26. September 2022 wie folgt nachzuweisen:

- EVOTOP-Stiel – Riegel-Anschluss mit Horizontalriegel mit Riegelkopf UH Plus oder mit Riegelkopf EVOTOP gemäß Abschnitt 3.2.3.1 von Z-8.1-957
- EVOTOP-Stiel – Diagonalen-Anschlüsse gemäß Abschnitt 3.2.3.2.2 von Z-8.1-957
- EVOTOP-Stiel – Rosette gemäß Abschnitt 3.2.4 von Z-8.1-957
- EVOTOP-Stiel – Stoß der Vertikalstiele gemäß Abschnitt 3.2.5 von Z-8.1-957

i) **Abschnitt 3.2.11 wird neu eingefügt:**

3.2.11 Treppenwange PAS und Treppenstufen PATT und PATS

Für die Treppenwange PAS nach Anlage B, Seite 259 und die Treppenstufen PATT nach Anlage B, Seite 262 sowie PATS nach Anlage B, Seite 263 darf bei Anwendung im Rahmen von DIN EN 12811-1:2004-03 auf weitere Einzelbauteil-Nachweise verzichtet werden. Die Anschlussbauteile und Verbindungen der Treppenwange PAS sind jedoch gesondert nachzuweisen.

j) **Abschnitt 3.3.10 wird neu eingefügt:**

3.3.10 Horizontalriegel UHV-2

Der Obergurt der der Horizontalriegel UHV-2 nach Anlage B, Seite 58a muss durch angrenzende Bauteile gegen Ausknicken aus der Ebene ausreichend gestützt sein.

ZU ANLAGE B:

k) In Anlage B werden die Seiten 58, 100, 101, 144, 213, 243 und 251 durch die Seiten 58a, 100a, 101a, 144a, 213a, 243a und 251a ersetzt.

l) In Anlage B werden die Seiten 259 bis 268 ergänzt.

ZU ANLAGE C:

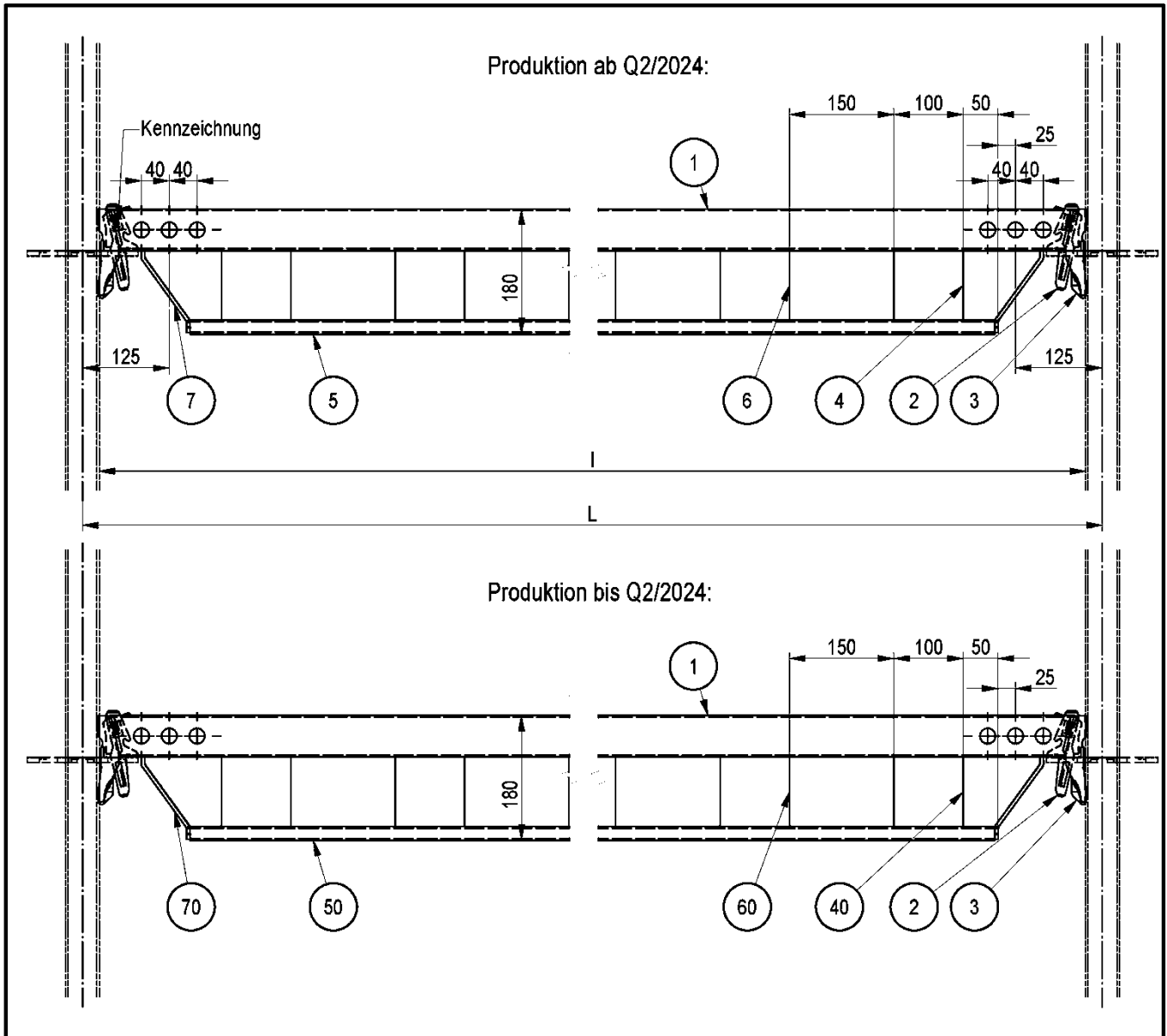
m) **Tabelle C wird wie folgt geändert:**

Tabelle C.1: Bauteile der Regelausführung in Ausführung "Flex 75"

Bezeichnung	Anlage B, Seite
Bordblech UPY	100a
Bordbrett Holz UPF	101a
Geländerholm EPG	213a

Andreas Schult
Referatsleiter

Beglaubigt
Gilow-Schiller



Pos.	Benennung	Halbzeug	Werkstoff	Bem.
1	Riegelprofil UHE	RR 60x30x2,4	S460MH	A027.***A1125
2	Keil UH PLUS		S355J2D altern. S355J2	A027.***A1112
3	Riegelkopf UH PLUS		S355J2D	A027.***A1112
4	Aussteifung Rand UHV-2	BL 5	S355MC	
40	Aussteifung Rand	BL 5	S235JR	
5	Untergurt UHV-2 200	RR 35x20x2	S460MH	
50	Untergurt	RR 40x20x2,5	S355J0H	altern. RR 40x20x3
6	Aussteifung Feld UHV-2	BL 3	S355MC	
60	Aussteifung Feld	BL 3	S235JR	
7	Stirnblech UHV-2	FL 30x5	S355JR	
70	Stirnblech	FL 35x5	S235JR	

Systemmaß	Länge	Gewicht
L [cm]	l [cm]	[kg]
150	145,4	9,5
200	195,4	12,7
250	245,4	15,3
300	295,4	18,6

Modulsystem "PERI UP FLEX"

Horizontalriegel UHV-2

Anlage B,
Seite 58a

Christian Leder

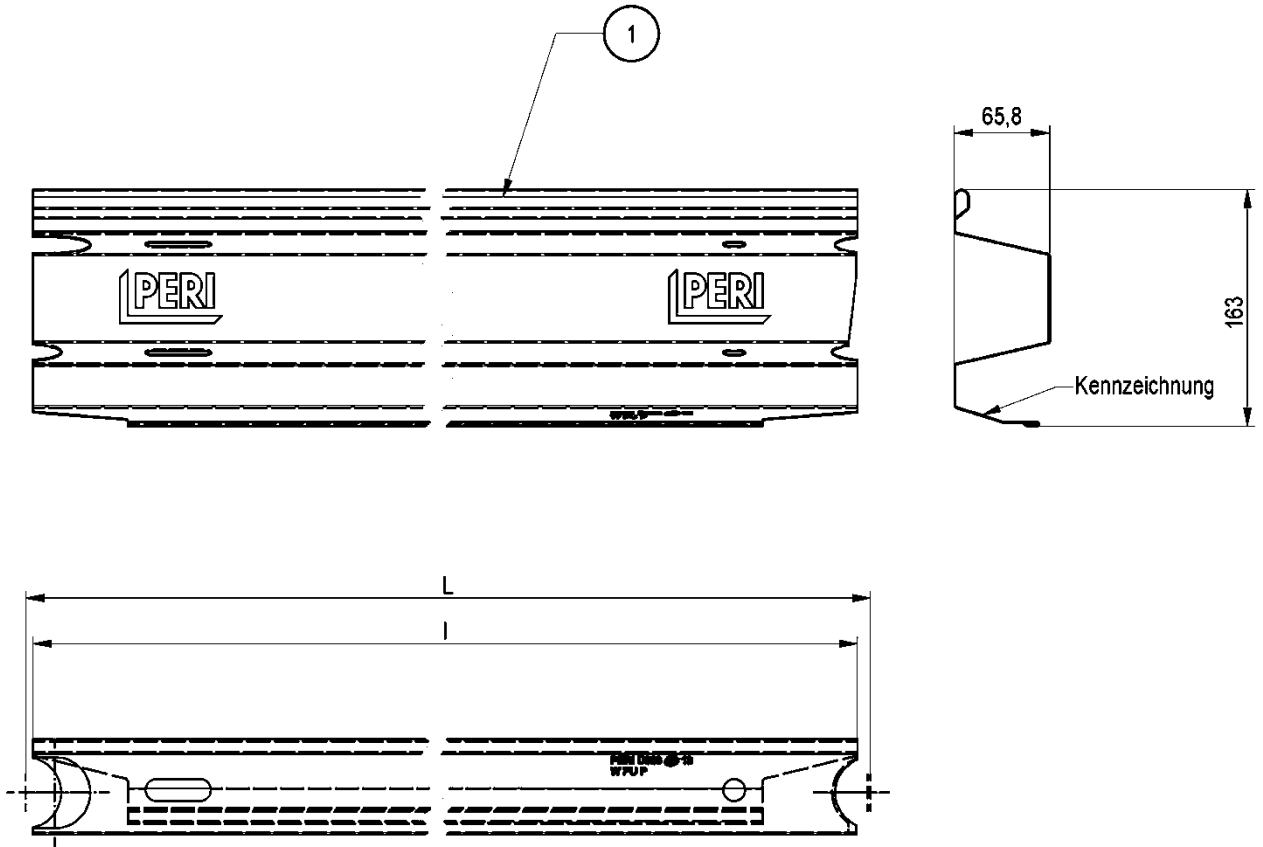
2021-01-21

Zeichnungsnummer:

A027.000A1315

a

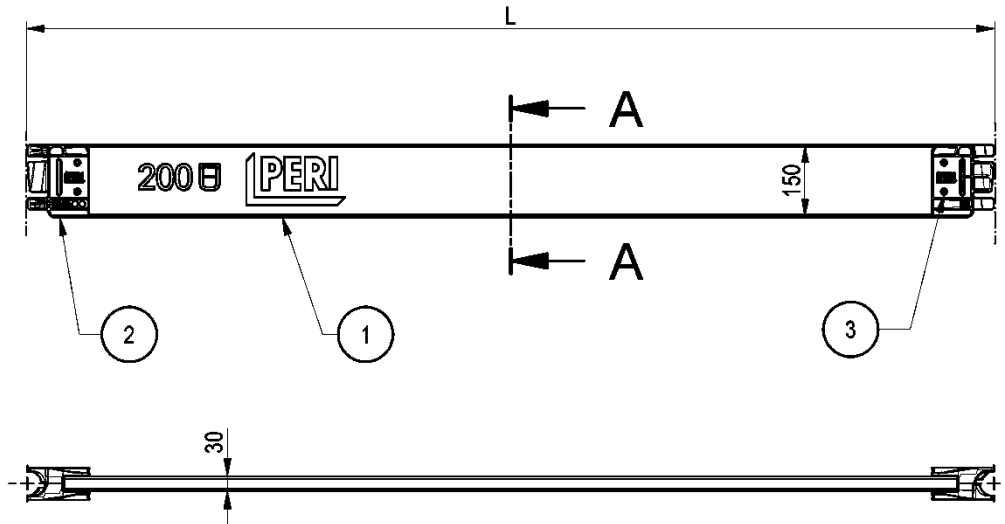
1



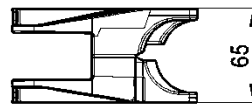
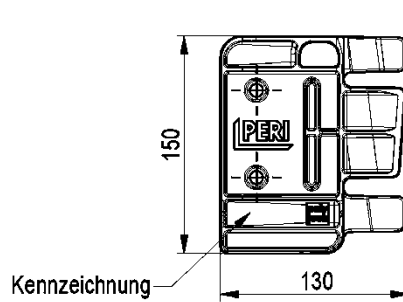
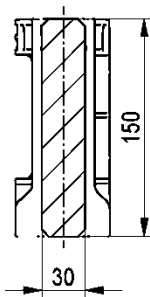
Systemmaß	Länge	Gewicht	
L [cm]	l [cm]	[kg]	
25	23,6	0,4	
33,5	31,6	0,6	
50	48,6	0,9	
67	65,6	1,3	
72	70,6	1,4	
75	73,6	1,4	
100	98,6	2,0	
104	102,6	2,0	
125	123,6	2,5	
133	131,6	2,6	
150	148,6	3,0	
175	173,6	3,5	
200	198,6	4,0	
225	223,6	4,6	
250	248,6	5,1	
275	273,6	5,6	
300	298,6	6,1	

Pos.	Benennung	Halbzeug	Werkstoff	Bemerkung
1	Bordblech Stahl UPY	BL 0,75	S350GD+Z100-M-C	

Modulsystem "PERI UP FLEX"			Anlage B, Seite 100a	
Bordblech UPY				
Eva Kaim				
2014-10-28	Zeichnungsnummer:	A027.000A1401	a	1



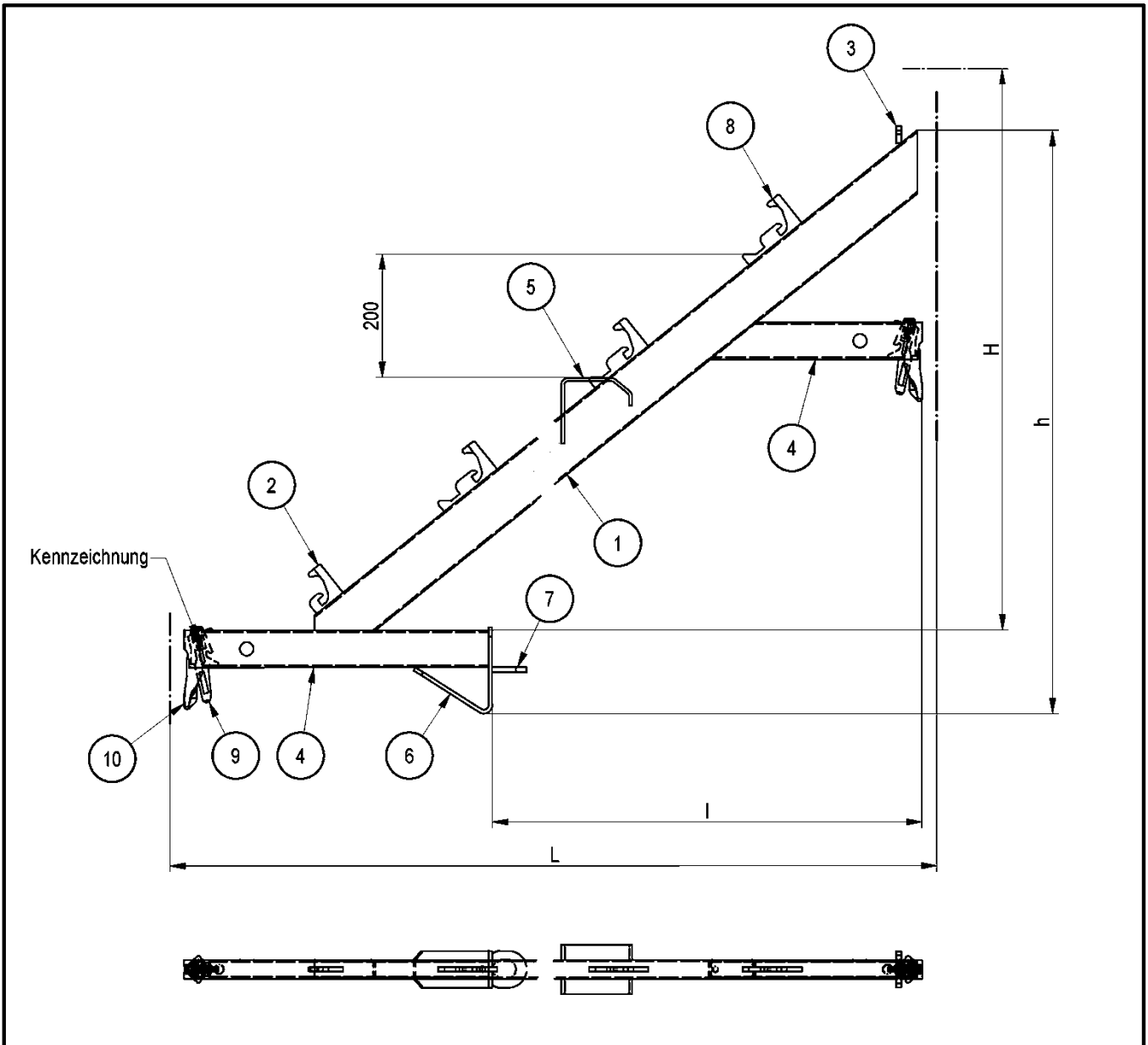
A-A



Systemmaß	Gewicht	
L [cm]	[kg]	
50	1,14	
67	1,5	
75	1,68	
100	2,21	
125	2,76	
133	2,96	
150	3,28	
175	3,83	
200	4,35	
225	4,89	
250	5,41	
275	5,95	
300	6,48	

Pos.	Benennung	Halbzeug	Werkstoff	Bemerkung
1	Bordbrett UPF	Schnittholz	Nadelholz S10	
2	Bordbrettbeschlag Kunststoff		PP-C T20 grau	RAL 7035
3	Rohniet	B 8X0,75	Stahl	

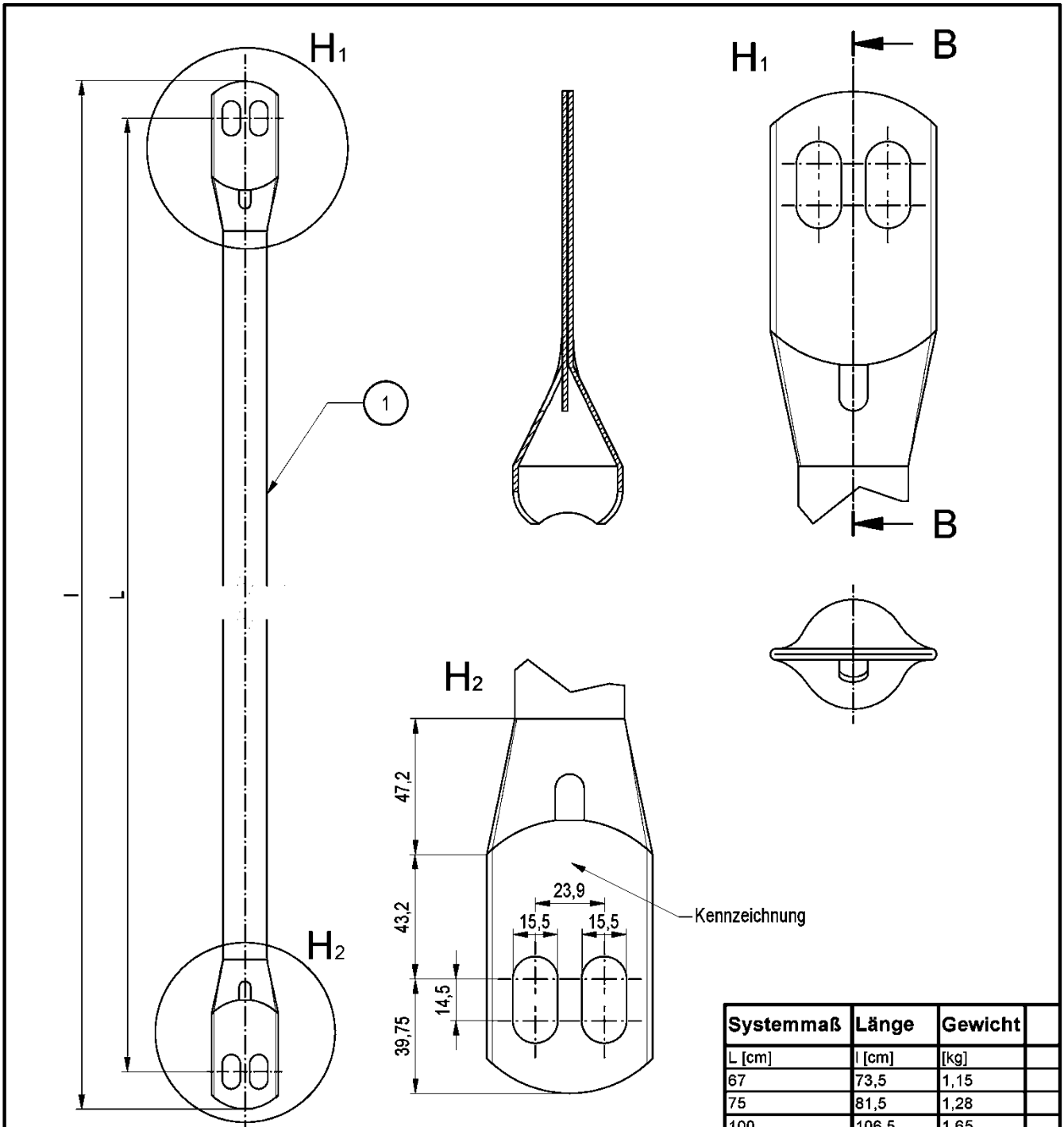
Modulsystem "PERI UP FLEX"			Anlage B, Seite 101a
Bordbrett Holz UPF			
Eva Kaim	2016-06-01	Zeichnungsnummer: A027.000A1603	b 1



Pos.	Benennung	Halbzeug	Werkstoff	Bem.
1	Wangenrohr	RR 80x30x2	S355J2H	
2	Einhängeschuh unten	BL 8	S235JR	
3	Auflage oben	BL 8	S235JR	
4	Riegelprofil UH PLUS	RR 60x30x3	S355J0H	A027.***A1113
5	Bügel UA	BL 5	S235JR	
6	Anschlussblech	FL 60x6	S235JR	
7	Viertelrosette	BL 8	S355J2D	
8	Einhängeschuh	BL 8	S235JR	
9	Keil		S355J2D altern. S355J2	A027.***A1114
10	Riegelkopf UH PLUS		S355J2D	A027.***A1112

Systemmaß	Länge	Gewicht
L/H [cm]	l/h [cm]	[kg]
125/100	70,2/94,7	9,35
250/200	195,2/194,8	15,3

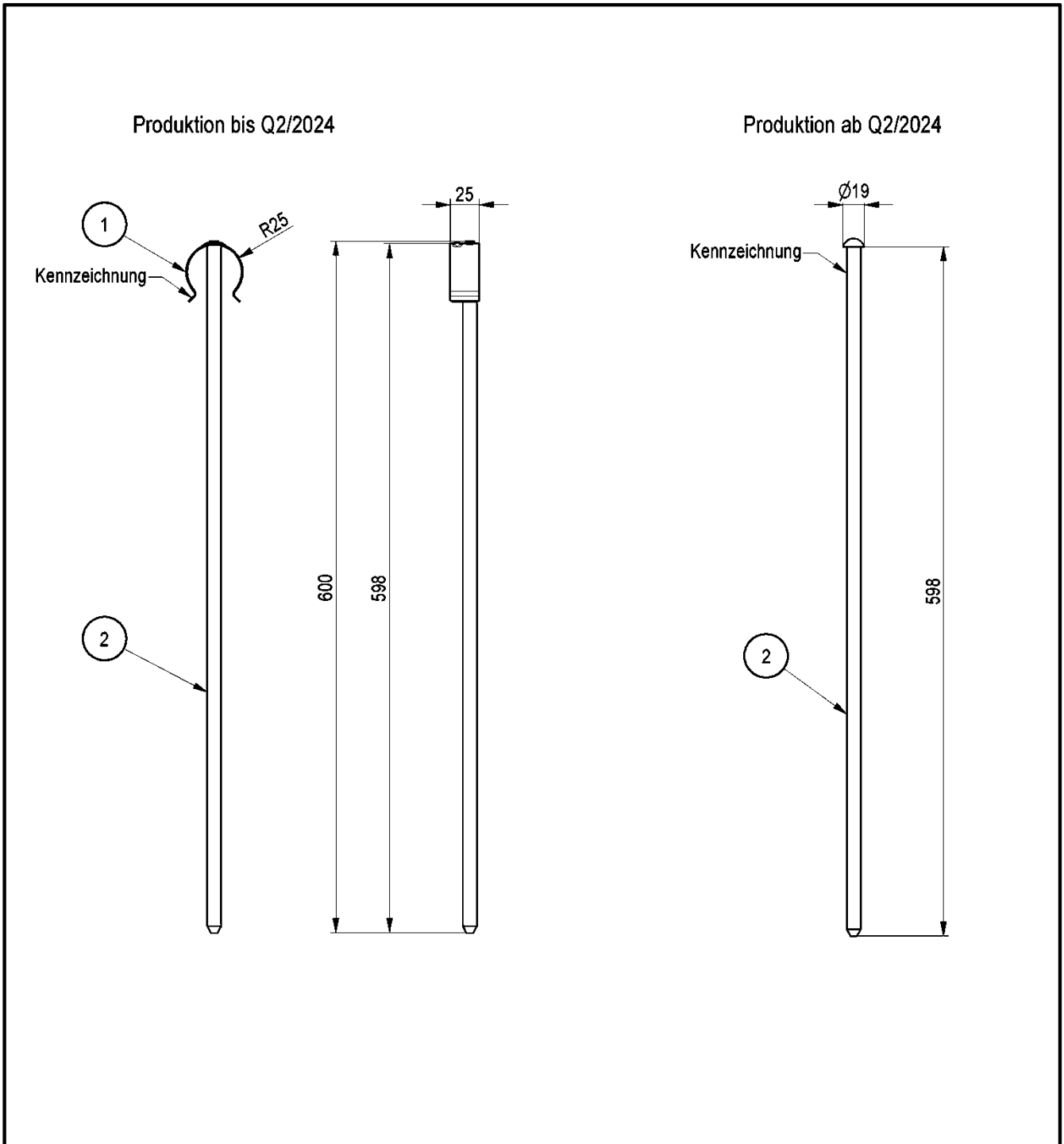
Modulsystem "PERI UP FLEX"			Anlage B, Seite 144a
Treppenwange UA			
Eva Kaim	2014-10-30	Zeichnungsnummer: A027.000A1537	



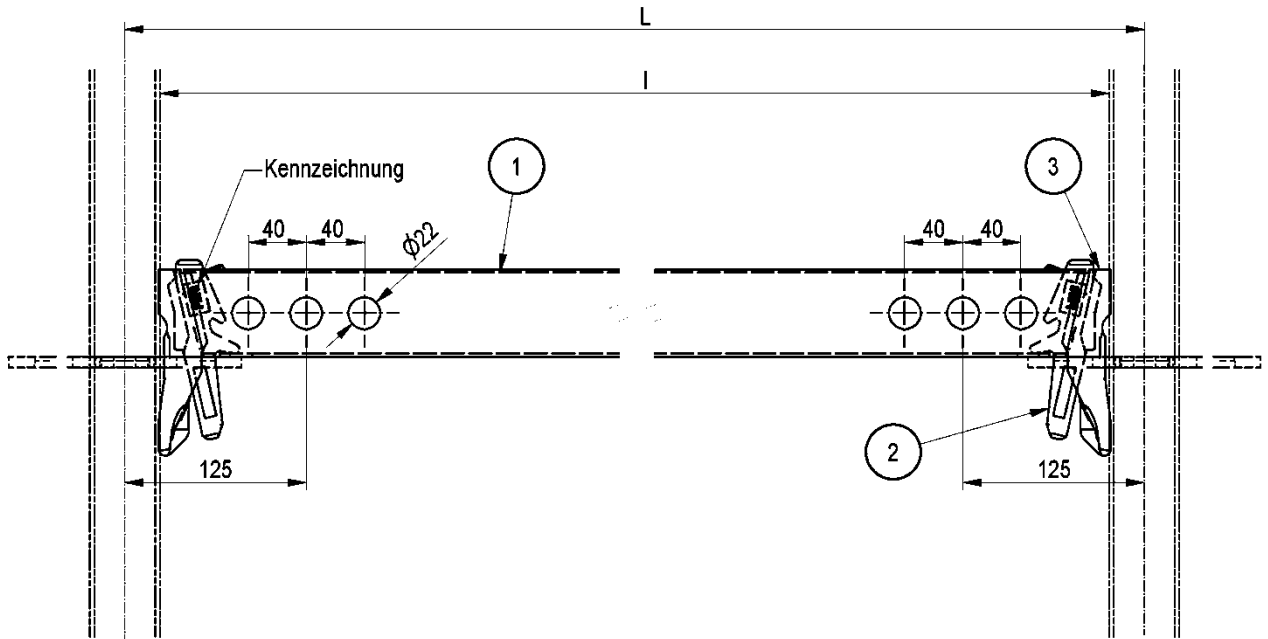
Systemmaß	Länge	Gewicht
L [cm]	l [cm]	[kg]
67	73,5	1,15
75	81,5	1,28
100	106,5	1,65
133	139,5	2,21
150	156,5	2,45
200	206,5	3,25
250	256,5	4,06
300	306,5	4,86

Pos.	Benennung	Halbzeug	Werkstoff	Bemerkung
1	Geländerholm EASY	RO 38x1,8	S235JRH	
		RO 38x1,8	S355J2H altern. S355MH	bei l = 300

Modulsystem "PERI UP FLEX"		Anlage B, Seite 213a
Geländerholm EPG		
Eva Kaim	2017-12-05	
Bauteil nach Z-8.1-957	Zeichnungsnummer:	A027.030A3036
	b	1

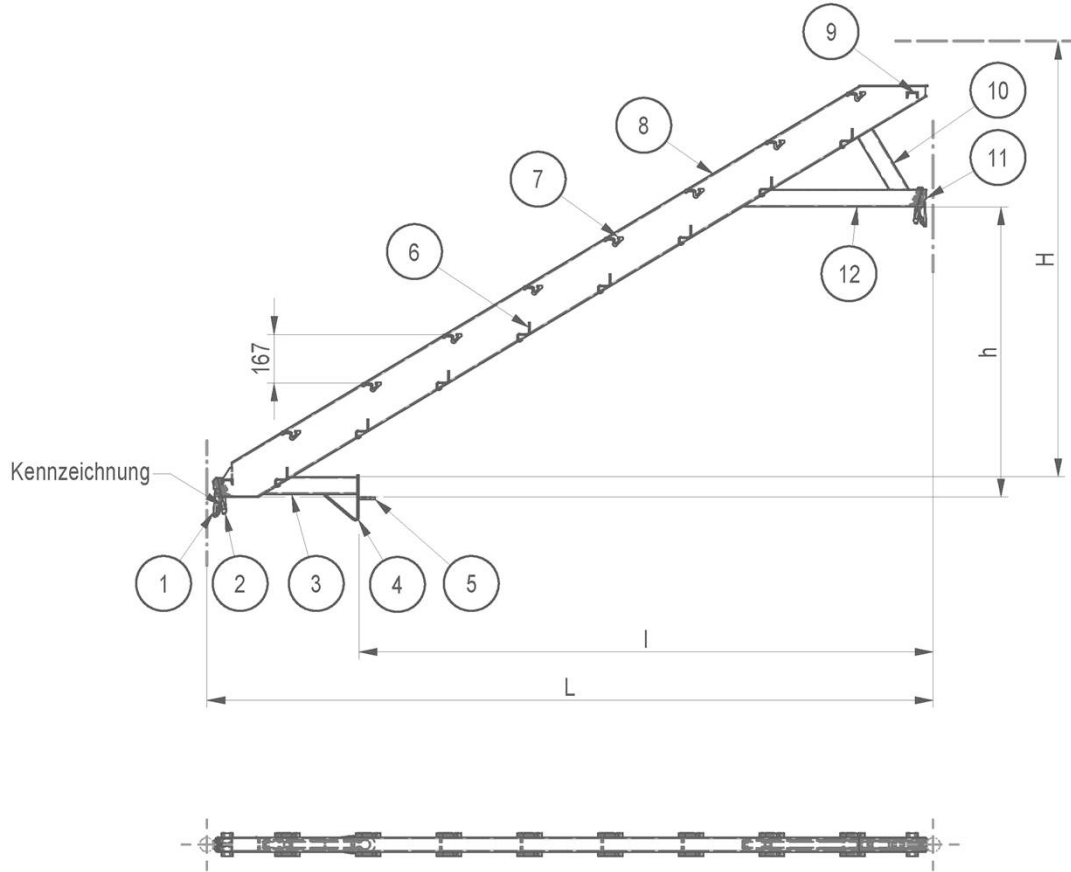


Pos.	Benennung	Halbzeug	Werkstoff	Bemerkung	Gewicht
1	Blechbügel	BD 0,75x25	W-NR.: 1.4310	DIN EN 10204-3.1	[kg]
2	Bolzen 12x600	RD 12	11SMN30 altern. S355J2C+C		0,55
Modulsystem "PERI UP FLEX"					Anlage B, Seite 243a
Steckbolzen EAG					
Christian Leder	2020-07-31	Bauteil nach Z-8.1-957	Zeichnungsnummer:	A027.030A3096	a 1



Bauteil mit im DIBt hinterlegten Unterlagen

Pos.	Benennung	Halbzeug	Werkstoff	Bemerkung	Systemmaß	Länge	Gewicht	
1	Riegelprofil UHE	RR 60x30x2,4	S460MH	A027.***A1125	L [cm]	l [cm]	[kg]	
2	Keil EVOTOP		gem. hinterlegter Unterlage	A027.***A1122	100	95,2	3,7	
3	Riegelkopf EVOTOP		gem. hinterlegter Unterlage	A027.***A1122	133	128,2	4,8	
Modulsystem "PERI UP FLEX"							Anlage B, Seite 251a	
Horizontalriegel UH-2 100E / UH-2 133E								
Christian Leder		2021-11-09		Zeichnungsnummer:		A027.000A1314	a	1



Pos.	Benennung	Halbzeug	Werkstoff	Bem.
1	Belagriegelkopf UHD	geschmiedet	S355J2D	A027.***A1114
2	Keil UH PLUS		S355J2D altern. S355J2	A027.***A1112
3	Unteres Riegelrohr	RR 60x30x2,4	S460MH	
4	Anschlussblech Wange PAS	BL 6	S355MC	
5	Viertelrosette	BL 8	S355J2D	
6	Stufenauflage hinten	BL 4	S355MC	
7	Stufenauflage vorne	BL 15	S355MC	
8	Rohr Wange	RR 150x50x3	S335J2H	
9	Stufenauflage Mitte	BL 15	S355MC	
10	Diagonalstrebe Wange	RR 60x30x2,4	S460MH	
11	Riegelkopf UH PLUS		S355J2D	A027.***A1112
12	Oberes Riegelrohr	RR 60x30x2,4	S460MH	A027.***A1125

Systemmaß	Länge	Gewicht
L/H [cm]	l/h [cm]	[kg]
250/150	197,8/100	31,9

Modulsystem "PERI UP FLEX"

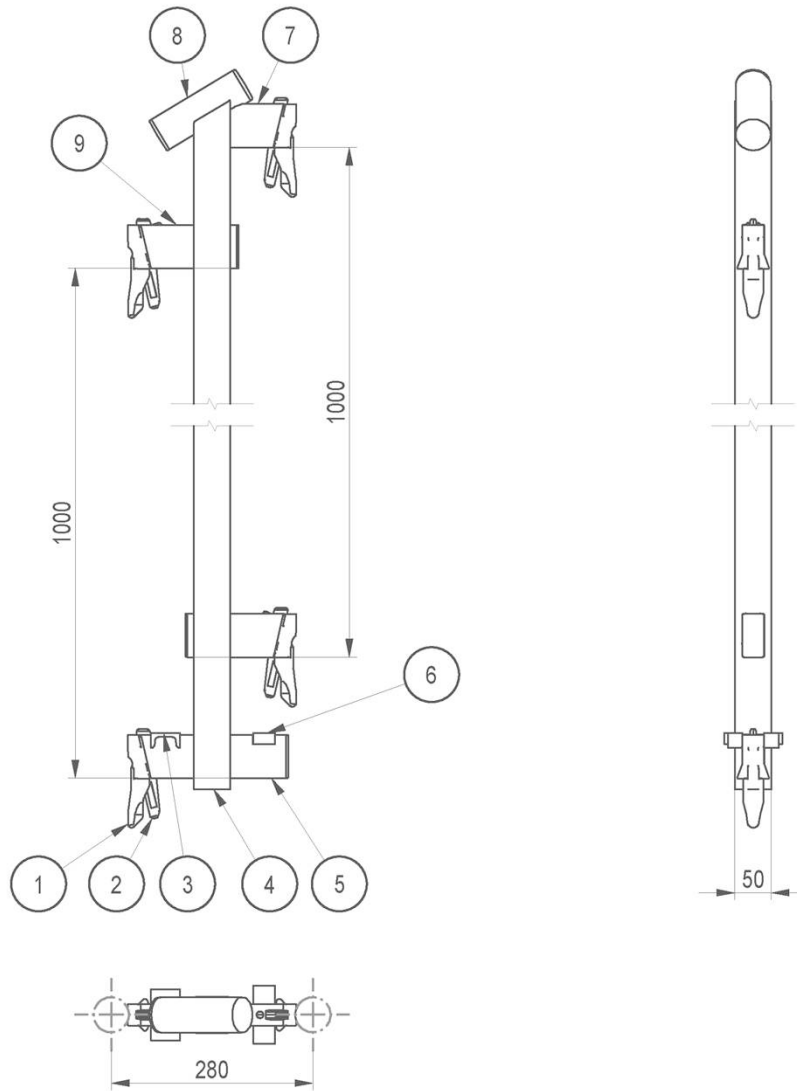
Treppenwange PAS 250/150

Anlage B,
 Seite 259

Eva Kaim

Zeichnungsnummer:

A027.000A1800 0 1



Pos.	Benennung	Halbzeug	Werkstoff	Bem.
1	Riegelkopf UH PLUS		S355J2D	A027.***A1112
2	Keil UH PLUS		S355J2D altern. S355J2	A027.***A1112
3	Stufenauflage v. Höhenausgleich	U 40x20x5	S235JR	
4	Vertikalrohr Höhenausgleich	VR 50x50x2	S355J0H	
5	Riegelrohr Höhenausgleich	RR 60x30x2,4	S460MH	A027.***A1125
6	Stufenauflage Höhenausgleich	BL 15	S355MC	
7	Riegelrohr oben Höhenausgleich	RR 60x30x2,4	S460MH	A027.***A1125
8	Handlaufrohr Höhenausgleich	RO 48,3x2,7	S460MH	
9	Riegelrohr Geländer PPG	RR 60x30x2,4	S460MH	A027.***A1125

Gewicht
[kg]
7,8

Modulsystem "PERI UP FLEX"

Höhenausgleich PAH 1

Anlage B,
 Seite 260

Eva Kaim

2023-08-01

Zeichnungsnummer:

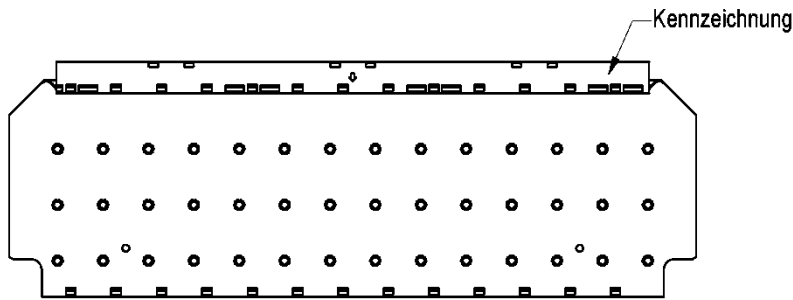
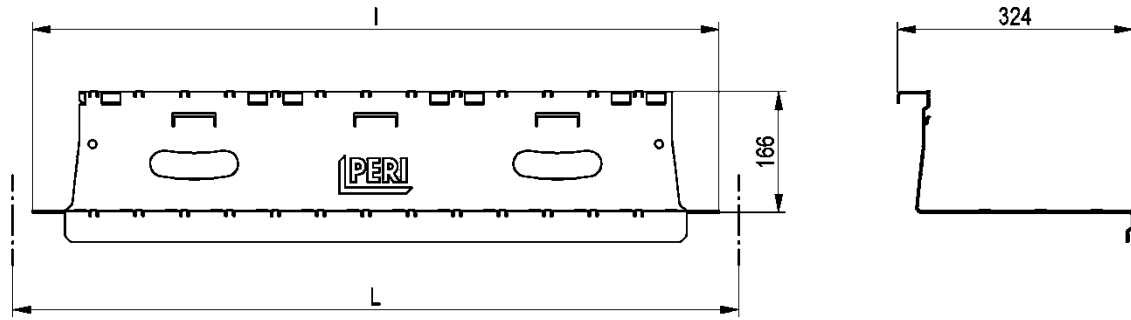
A027.000A1802

0

1

Leerseite

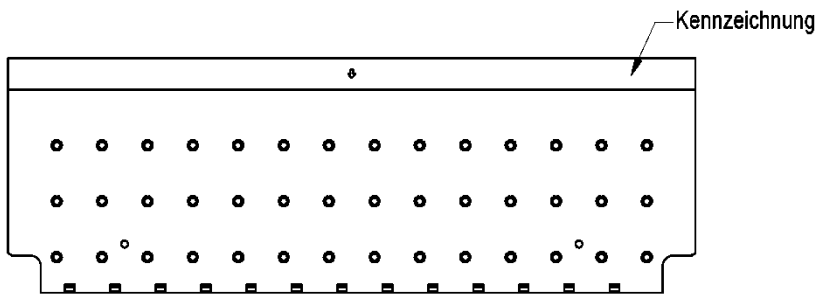
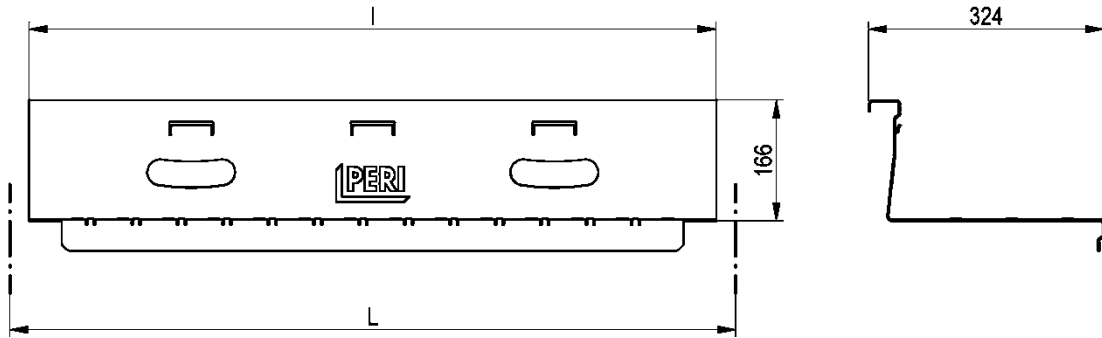
Modulsystem "PERI UP FLEX"			Anlage B, Seite 261			
LEERSEITE						
Christian Leder	2023-08-01		Zeichnungsnummer:	A027.000A1804	0	1



Systemmaß	Länge	Gewicht	
L [cm]	l [cm]	[kg]	
100	94,6	7,3	
150	144,6	11,5	
200	194,6	15,7	
250	244,6	19,9	

Pos.	Benennung	Halbzeug	Werkstoff	Bemerkung
1	Treppenstufe PATT oben	BL 2	S355MC altern. S350GD	

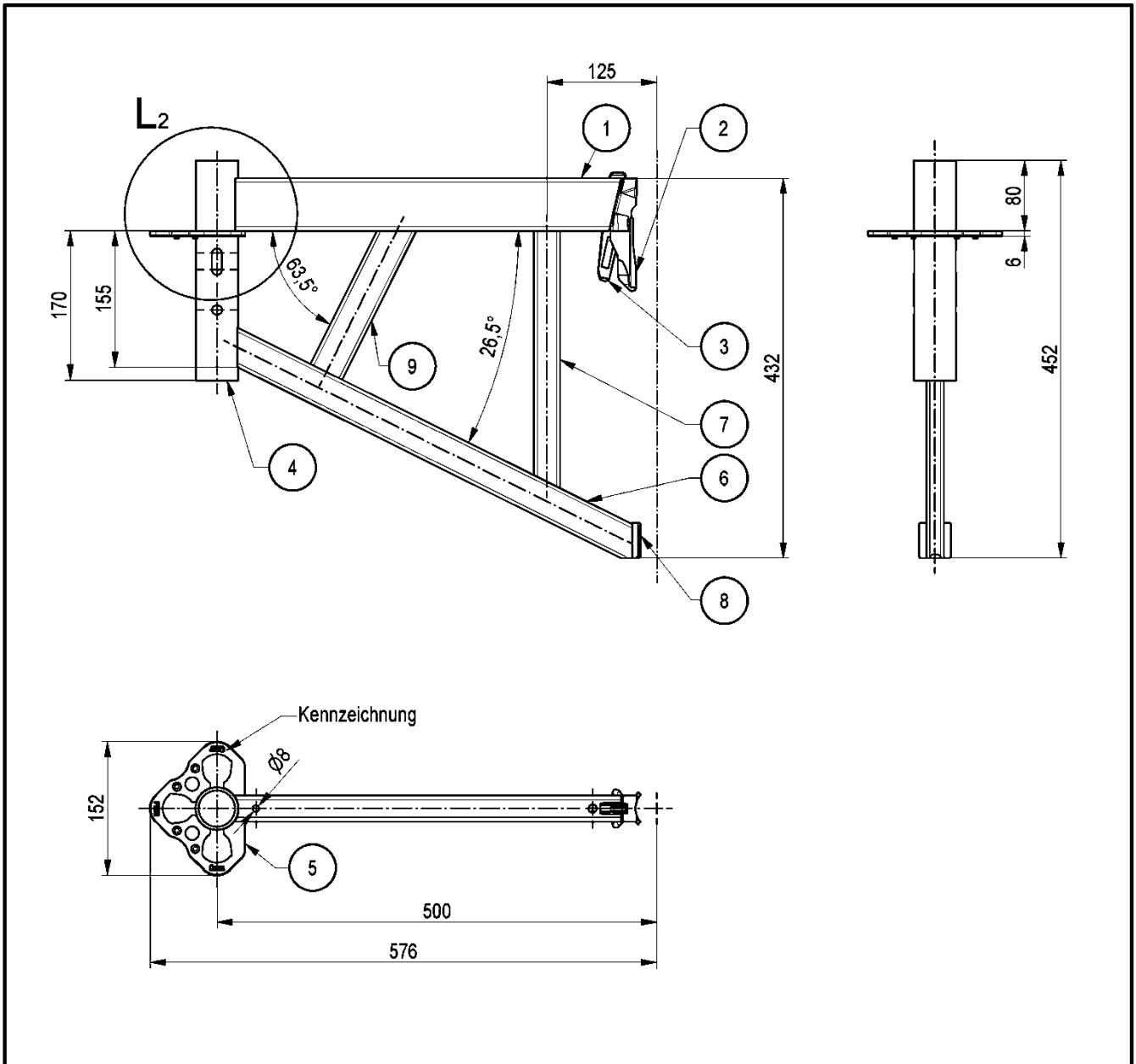
Modulsystem "PERI UP FLEX"		Anlage B, Seite 262
Treppenstufe PATT 100 - 250 oben		
Eva Kaim		
2023-08-01	Zeichnungsnummer:	A027.000A1807 0 1



Systemmaß	Länge	Gewicht	
L [cm]	l [cm]	[kg]	
100	94,6	7,9	
150	144,6	12,2	
200	194,6	16,4	
250	244,6	20,7	

Pos.	Benennung	Halbzeug	Werkstoff	Bemerkung
1	Treppenstufe PATS	BL 2	S355MC altern. S350GD	

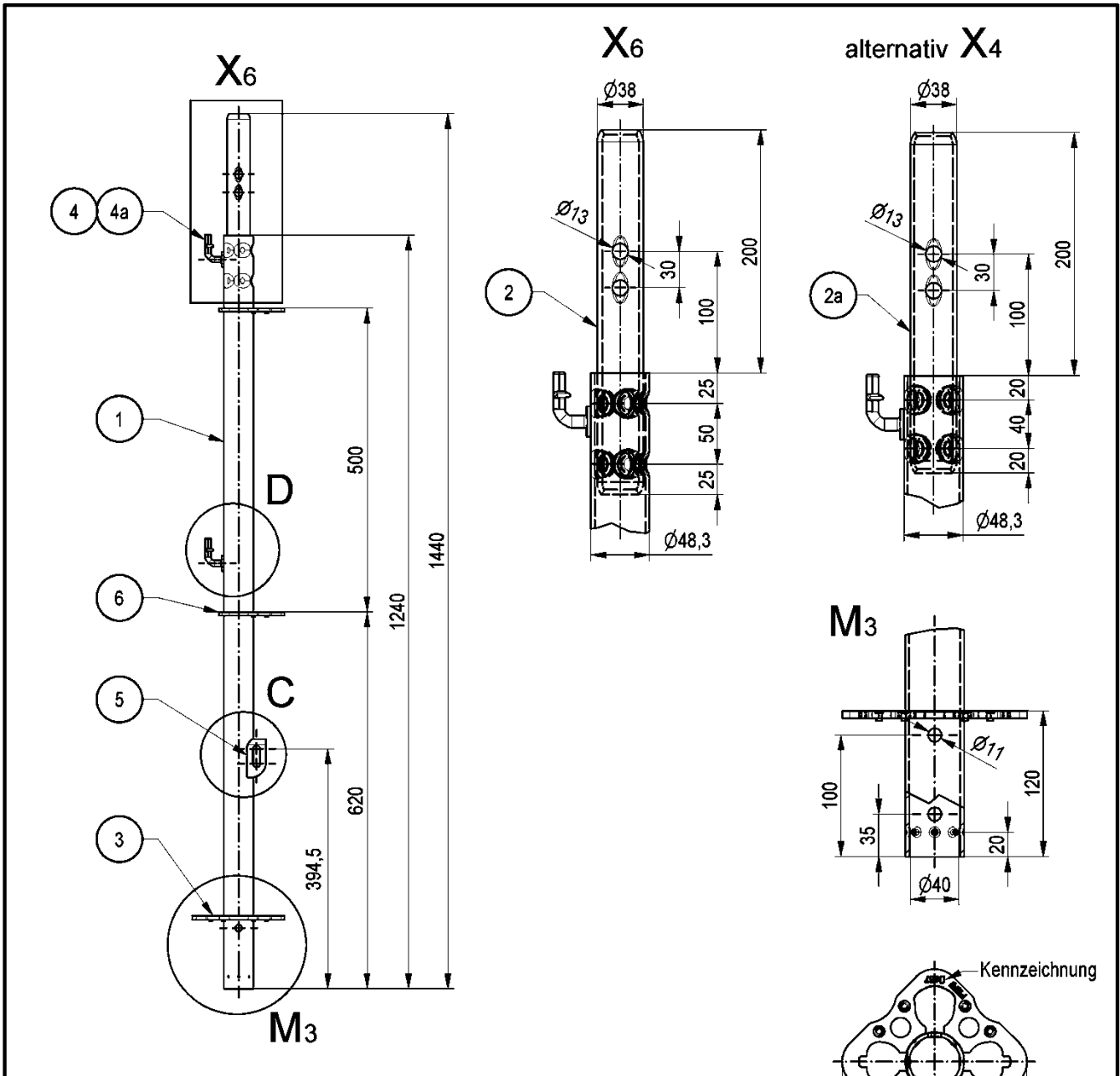
Modulsystem "PERI UP FLEX"		Anlage B, Seite 263
Treppenstufe PATS 100 - 250		
Eva Kaim	2023-08-01	



Pos.	Benennung	Halbzeug	Werkstoff	Bemerkung
1	Riegelprofil UHE	RR 60x30x2,4	S460MH	A027.***A3008
2	Riegelkopf UH PLUS		S355J2D	A027.***A1112
3	Keil UH PLUS		S355J2D altern. S355J2	A027.***A1112
4	Rohr ECM 50 light	RO 48,3x3,6	S355J2H	
5	3/4 Rosette-2 152x108x6	BL 6	S460MC	A027.***A1110
6	Strebe ECM 50	RR 40x20x2	S355J2H	
7	Pfosten ECM 50	RR 30x20x2	S355J2H	
8	Auflage ECM	RO 54x4	S355J2H	
9	Stützstrebe ECM 50	RR 40x20x2	S355J2H	

Gewicht	
[kg]	
4,63	

Modulsystem "PERI UP FLEX"			Anlage B, Seite 264		
Konsole ECM 50 light					
Christian Leder	2024-03-27	Bauteil nach Z-8.1-957	Zeichnungsnummer: A027.030A3249	0	1

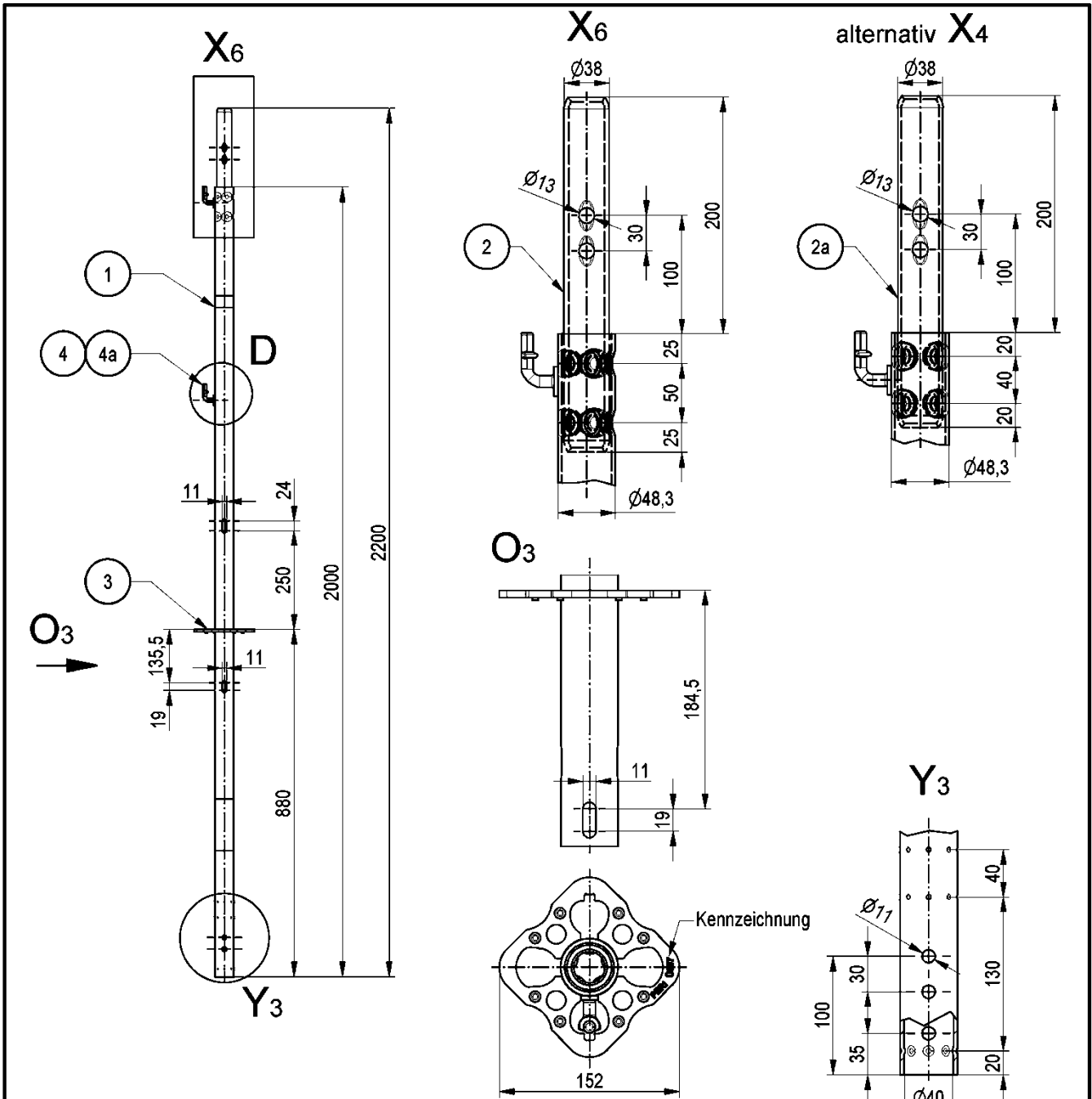


Pos.	Benennung	Halbzeug	Werkstoff	Bemerkung
1	Vertikalrohr EVOTOP 124	RO 48,3x3,2	S460MH	
2	Rohrzapfen EVOTOP 30	RO 38x4	S355J0H	
2a	Rohrzapfen EVOTOP 28	RO 38x4	S355J0H	
3	Rosette EVOTOP	BL 6		A027.***A1068
4	Geländerhaken MAG			A027.***A3003
4a	Geländerhaken			A027.***A3003
5	Diagonalaufnahme	BL 4		A027.***A3003
6	3/4 Rosette-2 152x108x6	BL 6		A027.***A1110

Gewicht
[kg]
6,53

Modulsystem "PERI UP FLEX"	
Basisstiel EVOTOP EVS 124	
Christian Leder	

Anlage B, Seite 265	
Zeichnungsnummer:	A027.030A3253
	0 1



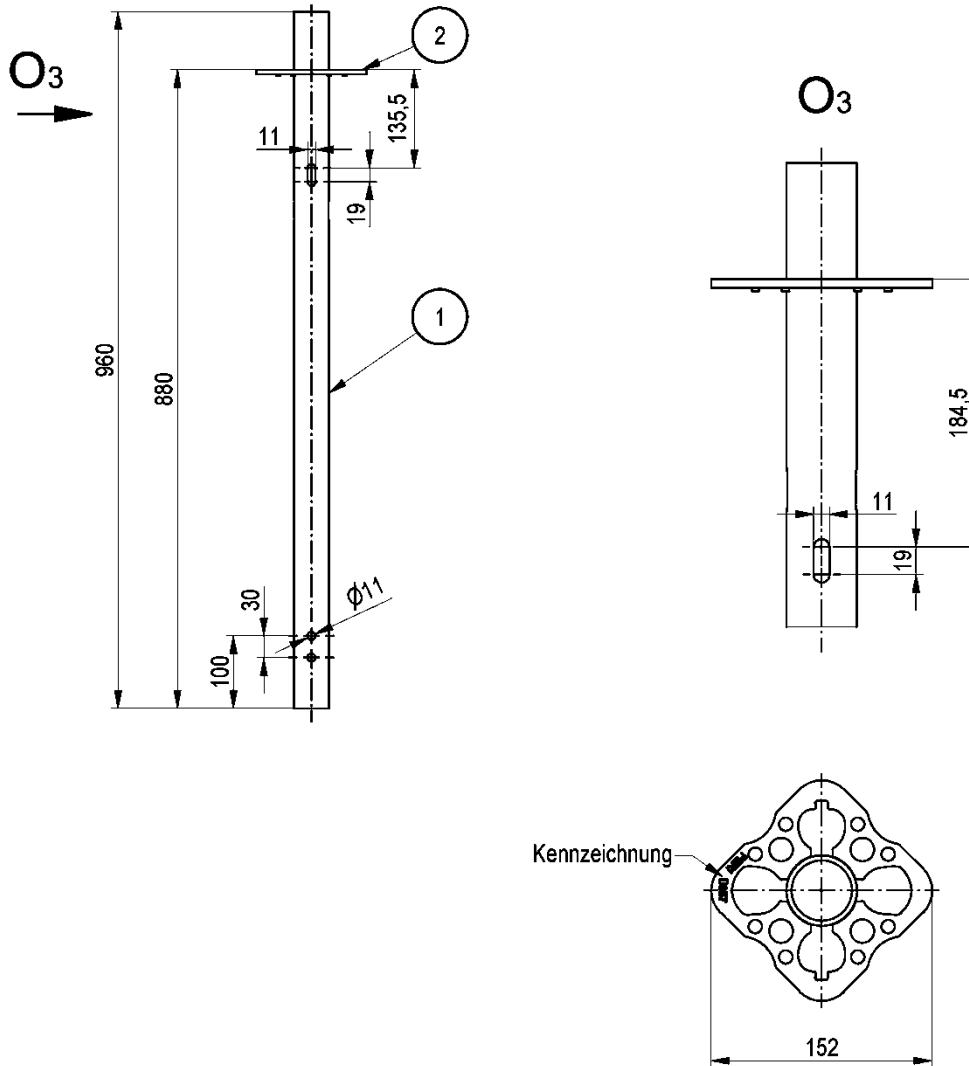
Pos.	Benennung	Halbzeug	Werkstoff	Bemerkung
1	Vertikalrohr EVOTOP 200	RO 48,3x3,2	S460MH	
2	Rohrzapfen EVOTOP 30	RO 38x4	S355J0H	
2a	Rohrzapfen EVOTOP 28	RO 38x4	S355J0H	
3	Rosette EVOTOP	BL 6		A027.***A1068
4	Geländerhaken MAG			A027.***A3003
4a	Geländerhaken			A027.***A3003

Gewicht	
[kg]	
8,48	

Modulsystem "PERI UP FLEX"			
Vertikalstiel EVOTOP EVM 200			

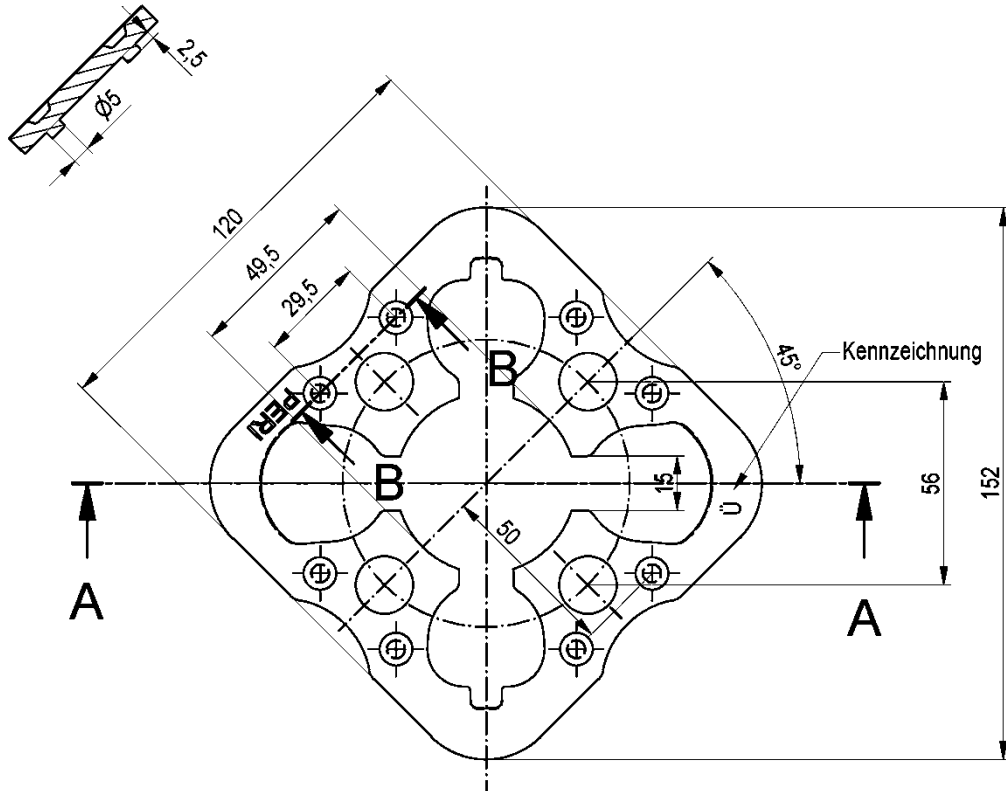
Anlage B, Seite 266	
------------------------	--

Christian Leder	2024-03-27	Bauteil nach Z-8.1-957	Zeichnungsnummer: A027.030A3254	0	1
-----------------	------------	------------------------	---------------------------------	---	---

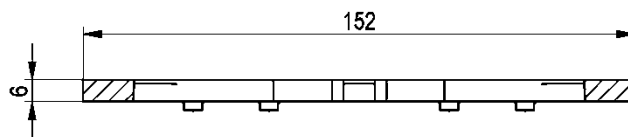


Pos.	Benennung	Halbzeug	Werkstoff	Bemerkung	Gewicht
1	Stielrohr EVOTOP 96	RO 48,3x3,2	S460MH		[kg]
2	Rosette EVOTOP	BL 6		A027.***A1068	3,71
Modulsystem "PERI UP FLEX"					Anlage B, Seite 267
Kopfstiel EVOTOP EVT 96					
Christian Leder	2024-03-27	Bauteil nach Z-8.1-957	Zeichnungsnummer:	A027.030A3255	0 1

B-B (1 : 2)



A-A



Benennung	Halbzeug	Werkstoff	Bem.	Gewicht
Rosette EVOTOP	BL 6	gem. hinterlegter Unterlage	gelasert	0,33
Rosette EVOTOP	BL 6	gem. hinterlegter Unterlage	gestanzt	0,33

Modulsystem "PERI UP FLEX"

Gerüstknoten PERI UP EASY

Rosette EVOTOP

Anlage B,
 Seite 268

Christian Leder

2024-04-23

Bauteil nach Z-8.1-957

Zeichnungsnummer:

A027.030A1068

0

1