

## Bescheid

über die Änderung und Ergänzung der  
allgemeinen bauaufsichtlichen Zulassung  
vom 23. September 2022

Eine vom Bund und den Ländern gemeinsam  
getragene Anstalt des öffentlichen Rechts

Zulassungs- und Genehmigungsstelle  
für Bauprodukte und Bauarten

Datum:

15.04.2026

Geschäftszeichen:

III 53-1.42.1-24/25

**Zulassungsnummer:**

**Z-42.1-265**

**Geltungsdauer**

vom: **15. April 2026**

bis: **2. Oktober 2027**

**Antragsteller:**

**Geberit International AG**

Schachenstrasse 77

8645 Jona

SCHWEIZ

**Zulassungsgegenstand:**

**Glattwandige Abwasserrohre und Formstücke mit profilierter Wandung und glatter Innenfläche aus mineralverstärktem PE-HD DN 56 bis DN 150 der Baustoffklasse B2 - normalentflammbar - nach DIN 4102 für Hausabflussleitungen mit der Bezeichnung "Geberit Silent-db20"**

Dieser Bescheid ändert und ergänzt die allgemeine bauaufsichtliche Zulassung Nr. Z-42.1-265 vom 23. September 2022, ergänzt durch Bescheid vom 13. Februar 2024.

Dieser Bescheid umfasst drei Seiten und 50 Anlagen. Er gilt nur in Verbindung mit der oben genannten allgemeinen bauaufsichtlichen Zulassung und darf nur zusammen mit dieser verwendet werden.

DIBt

## **I ALLGEMEINE BESTIMMUNGEN**

Die Allgemeinen Bestimmungen der allgemeinen bauaufsichtlichen Zulassung Nr. Z-42.1-265 werden durch folgende Fassung ersetzt:

- 1 Mit der allgemeinen bauaufsichtlichen Zulassung ist die Verwendbarkeit des Zulassungsgegenstandes im Sinne der Landesbauordnungen nachgewiesen.
- 2 Die allgemeine bauaufsichtliche Zulassung ersetzt nicht die für die Durchführung von Bauvorhaben gesetzlich vorgeschriebenen Genehmigungen, Zustimmungen und Bescheinigungen.
- 3 Die allgemeine bauaufsichtliche Zulassung wird unbeschadet der Rechte Dritter, insbesondere privater Schutzrechte, erteilt.
- 4 Hersteller und Vertreiber des Zulassungsgegenstandes haben, unbeschadet weiter gehender Regelungen in den "Besonderen Bestimmungen", dem Verwender des Zulassungsgegenstandes Kopien der allgemeinen bauaufsichtlichen Zulassung zur Verfügung zu stellen und darauf hinzuweisen, dass die allgemeine bauaufsichtliche Zulassung an der Verwendungsstelle vorliegen muss. Auf Anforderung sind den beteiligten Behörden ebenfalls Kopien der allgemeinen bauaufsichtlichen Zulassung zur Verfügung zu stellen.
- 5 Die allgemeine bauaufsichtliche Zulassung darf nur vollständig vervielfältigt werden. Eine auszugsweise Veröffentlichung bedarf der Zustimmung des Deutschen Instituts für Bautechnik. Texte und Zeichnungen von Werbeschriften dürfen der allgemeinen bauaufsichtlichen Zulassung nicht widersprechen. Übersetzungen der allgemeinen bauaufsichtlichen Zulassung müssen den Hinweis "Vom Deutschen Institut für Bautechnik nicht geprüfte Übersetzung der deutschen Originalfassung" enthalten.
- 6 Die allgemeine bauaufsichtliche Zulassung wird widerruflich erteilt. Die Bestimmungen der allgemeinen bauaufsichtlichen Zulassung können nachträglich ergänzt und geändert werden, insbesondere, wenn neue technische Erkenntnisse dies erfordern.
- 7 Dieser Bescheid bezieht sich auf die von dem Antragsteller im Zulassungsverfahren zum Zulassungsgegenstand gemachten Angaben und vorgelegten Dokumente. Eine Änderung dieser Zulassungsgrundlagen wird von diesem Bescheid nicht erfasst und ist dem Deutschen Institut für Bautechnik unverzüglich offenzulegen.

## II BESONDERE BESTIMMUNGEN

Die Besonderen Bestimmungen der allgemeinen bauaufsichtlichen Zulassung werden wie folgt geändert und ergänzt:

Der Abschnitt 2.1.4 erhält folgende Fassung

### 2.1.4 Schmelze-Massefließrate (MFR)

Bei der Prüfung nach Abschnitt 2.3.2 weist die Schmelze-Massefließrate (MFR 190 °C/5,0 kg) des verarbeiteten mineralisch verstärkten PE-HD einen Wert von 0,4 g/10 min bis 1,2 g/10 min auf.

Bei der Prüfung nach Abschnitt 2.3.2 weist die Schmelze-Massefließrate (MFR 190 °C/5,0 kg) des verarbeiteten mineralisch verstärkten PE-HD von Blas Formteilen einen Wert von 0,1 g/10 min bis 1,2 g/10 min auf.

Bei der Prüfung nach Abschnitt 2.3.2 weist die Schmelze-Massefließrate (MFR 190°C/5,0 kg) des verarbeiteten nicht mineralisch verstärkten PE-HD einen Wert von 0,8 g/10 min  $\pm$  0,6 g/10 min auf.

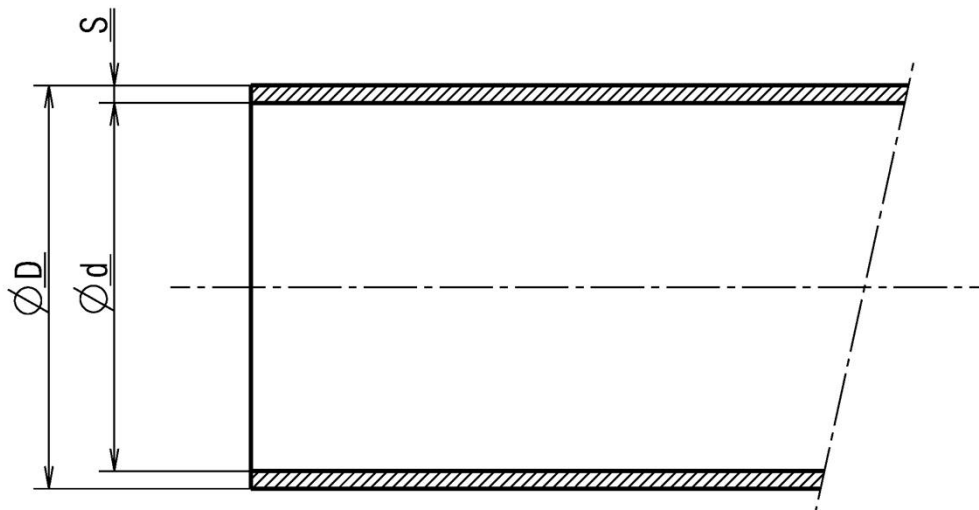
Bei der Prüfung nach Abschnitt 2.3.2 weist die Schmelze-Massefließrate (MFR 230°C/2,16 kg) des verarbeiteten Polypropylens ohne mineralische Verstärkung einen Wert von 3,3 g/10 min  $\pm$  1,2 g/10 min auf.

Die Anlagen des Bescheids werden durch die Anlagen dieses Bescheids ersetzt.

Ronny Schmidt  
Referatsleiter

Beglaubigt  
Samuel

Art.-Nr.	DN	D [mm]	s [mm]	(d) [mm]
305.000	56	56	3.2	49.6
306.000	60	63	3.2	56.6
307.000	70	75	3.6	67.8
308.000	90	90	5.5	79
310.000	100	110	6	98
312.000	125	135	6	123
315.001	150	160	7	146



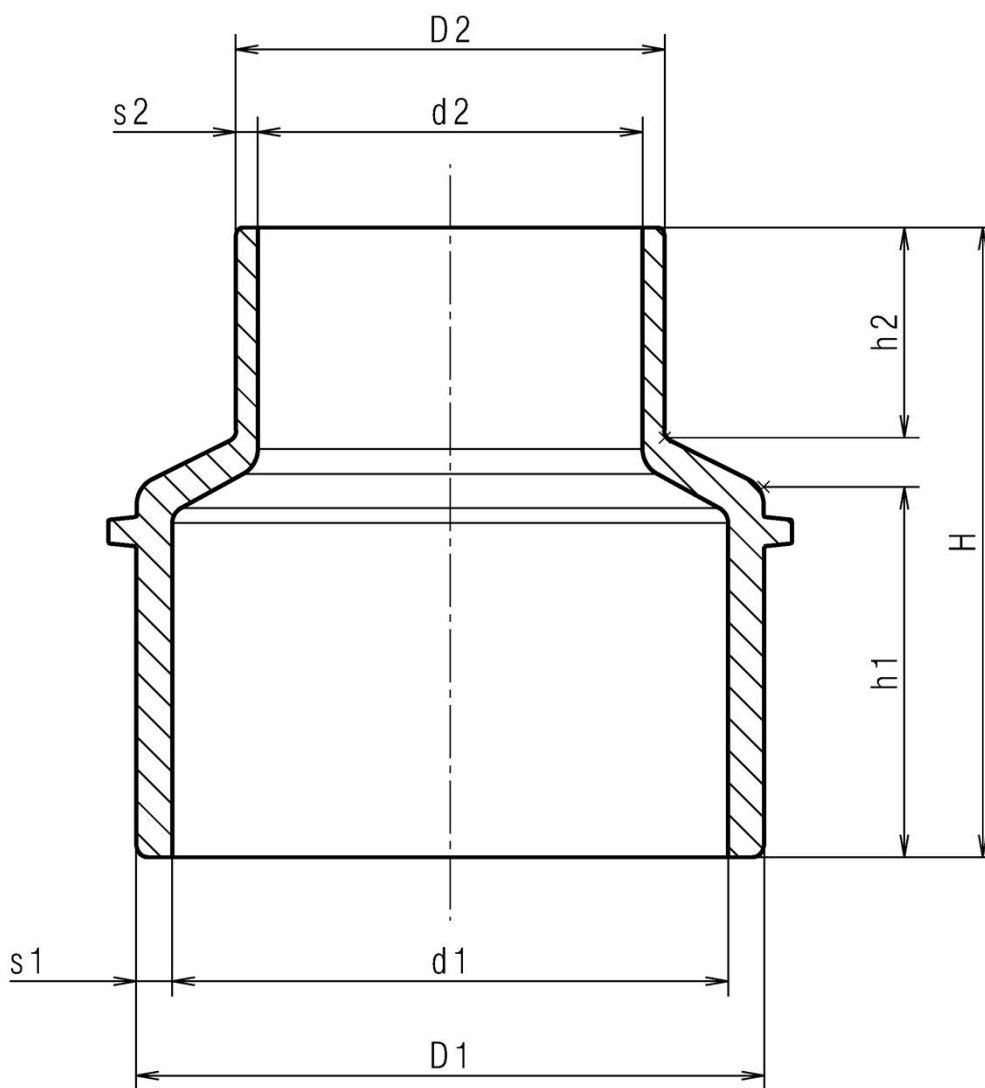
Kennzeichnung:	Mit gelber Farbe im Rohr eingepreßt Geberit Logo Silent db20 Dxs PE-S2 Prod.Woche / Prod.Jahr Ü
Rohrfarbe:	Schwarz

Glatte Abwasserrohre und Formstücke mit profilierter Wandung und glatter Innenfläche aus mineralverstärktem PE-HD DN 56 bis DN 150 der Baustoffklasse B2 -normalentflammbar - nach DIN 4102 für Hausabflussleitungen

Geberit Silent-db20  
 Rohre

Anlage 1

Art.-Nr.	D1 [mm]	s1 [mm]	d1 [mm]	D2 [mm]	s2 [mm]	d2 [mm]	H [mm]	h1 [mm]	h2 [mm]
310.052	110	6	98	56	3.2	49.6	111	65.3	37
310.062	110	6	98	63	3	56.6	111	65.3	37
310.072	110	6	98	75	3.6	67.8	111	65.3	37
310.082	110	6	98	90	5.5	79	111	64.9	37



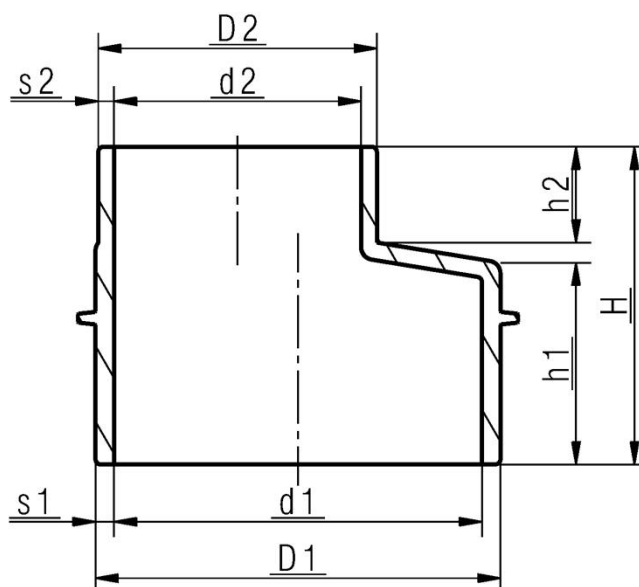
Kennzeichnung	Art.-Nr., Geberit-Logo, Dim.
Werkstoff	PE-S2
Farbe	schwarz

Glatte Abwasserrohre und Formstücke mit profilierter Wandung und glatter Innenfläche aus mineralverstärktem PE-HD DN 56 bis DN 150 der Baustoffklasse B2 -normalentflammbar - nach DIN 4102 für Hausabflussleitungen

Geberit Silent-db20  
Reduktionen zentrisch

Anlage 2

Art.-Nr.	D1 [mm]	s1 [mm]	d1 [mm]	D2 [mm]	s2 [mm]	d2 [mm]	H [mm]	h1 [mm]	h2 [mm]
306.050	63	3	56.6	56	3.2	49.6	80	35	37
307.050	75	3.6	67.8	56	3.2	49.6	80	35.2	37
307.060	75	3.6	67.8	63	3	56.6	80	35.3	37
308.050	90	5.5	79	56	3.2	49.6	80	35.4	37
308.060	90	5.5	79	63	3	56.6	80	35.5	37
308.070	90	5.5	79	75	3.6	67.8	80	35.8	37
310.050	110	6	98	56	3.2	49.6	110	65.2	37
310.060	110	6	98	63	3	56.6	110	65.3	37
310.070	110	6	98	75	3.6	67.8	110	65.3	37
310.080	110	6	98	90	5.5	79	110	64.9	37
312.100	135	6	123	110	6	98	110	65.4	37.2
312.125	135	6	123	125	4.9	115.2	110	62.2	36.5
315.100	160	7	146	110	6	98	126	80	38
315.126	160	7	146	135	6	123	135	80	47



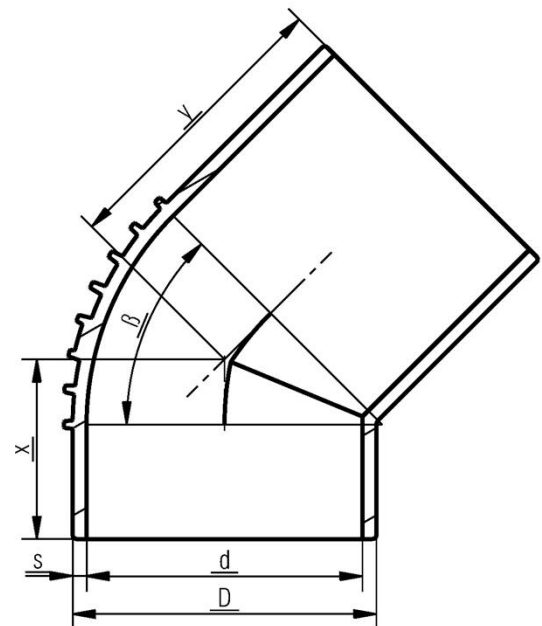
Kennzeichnung	Art.-Nr., Geberit-Logo, Dim.
Werkstoff	PE-S2
Farbe	schwarz

Glatte wandige Abwasserrohre und Formstücke mit profilierter Wandung und glatter Innenfläche aus mineralverstärktem PE-HD DN 56 bis DN 150 der Baustoffklasse B2 -normalentflammbar - nach DIN 4102 für Hausabflussleitungen

Geberit Silent-db20  
Reduktionen exzentrisch

Anlage 3

Art.-Nr.	D [mm]	$\beta$ [Grad]	s [mm]	d [mm]	x [mm]	y [mm]
305.150	56	15	3.2	49.6	45	75
305.300	56	30	3.2	49.6	45	75
305.450	56	45	3.2	49.6	45	75
305.670	56	67	3.2	49.6	55	75
305.880	56	88.5	3.2	49.6	65	65
306.150	63	15	3	56.6	50	75
306.300	63	30	3	56.6	50	75
306.450	63	45	3	56.6	50	75
306.880	63	88.5	3	56.6	70	70
307.150	75	15	3.6	67.8	50	80
307.300	75	30	3.6	67.8	50	80
307.450	75	45	3.6	67.8	50	80
307.670	75	67	3.6	67.8	60	80
307.880	75	88.5	3.6	67.8	75	75
308.150	90	15	5.5	79	55	100
308.300	90	30	5.5	79	65	100
308.450	90	45	5.5	79	55	100
308.670	90	67	5.5	79	70	100
308.880	90	88.5	5.5	79	80	80
310.150	110	15	6	98	60	100
310.300	110	30	6	98	60	100
310.450	110	45	6	98	60	100
310.670	110	67	6	98	80	100
310.880	110	88.5	6	98	95	95
312.150	135	15	6	123	65	115
312.300	135	30	6	123	65	115
312.450	135	45	6	123	77	115
312.880	135	88.6	6	123	115	115
315.150	150	15	7	146	75	130
315.450	150	45	7	146	95	155



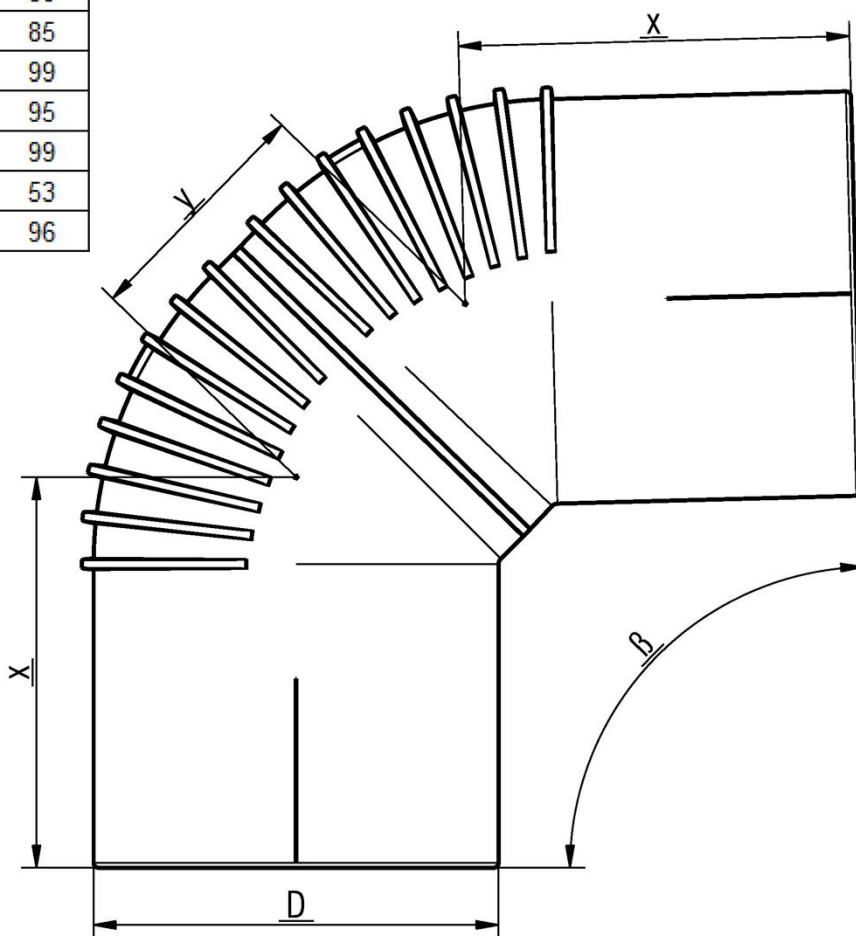
Kennzeichnung	Art.-Nr., Geberit-Logo, Dim.
Werkstoff	PE-S2
Farbe	schwarz

Glatte Abwasserrohre und Formstücke mit profilierter Wandung und glatter Innenfläche aus mineralverstärktem PE-HD DN 56 bis DN 150 der Baustoffklasse B2 -normalentflammbar - nach DIN 4102 für Hausabflussleitungen

Geberit Silent-db20  
Bogen

Anlage 4

Art.-Nr.	D [mm]	$\beta$ [Grad]	x [mm]	y [mm]
305.600	56	60	75	28
305.885	56	88.5	75	51
306.600	63	60	75	40
306.885	63	88.5	75	59
307.600	75	60	80	58.5
307.885	75	88.5	80	69
308.600	90	60	100	69
308.885	90	88.5	100	80
310.600	110	60	100	85
310.885	110	88.5	100	99
312.600	135	60	115	95
312.885	135	88.5	115	99
315.300	160	30	130	53
315.885	160	88.5	155	96



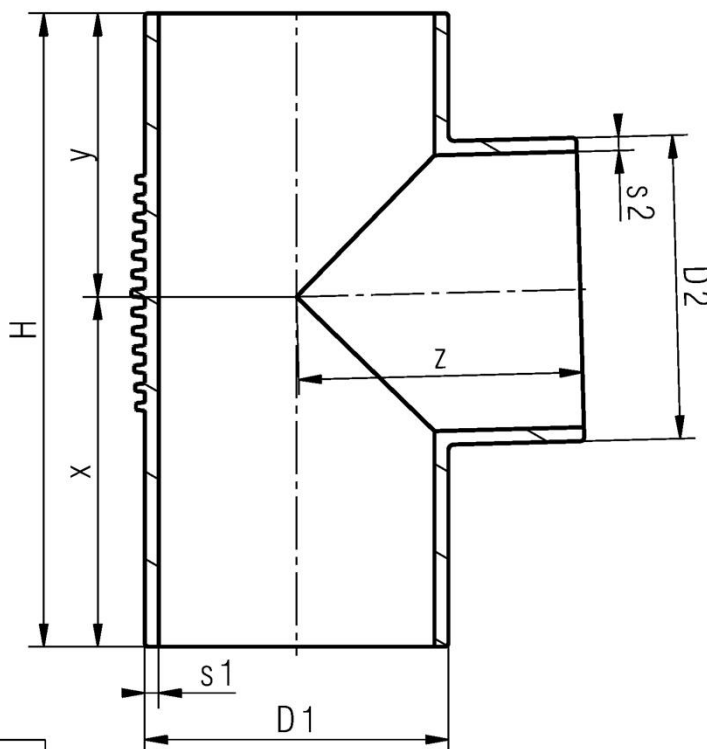
Kennzeichnung	Art.-Nr., Geberit-Logo, Dim.
Werkstoff	PE-S2
Farbe	schwarz

Glatte Abwasserrohre und Formstücke mit profilierter Wandung und glatter Innenfläche aus mineralverstärktem PE-HD DN 56 bis DN 150 der Baustoffklasse B2 -normalentflammbar - nach DIN 4102 für Hausabflussleitungen

Geberit Silent-db20  
Bogen

Anlage 5

Art.-Nr.	D1 [mm]	s1 [mm]	D2 [mm]	s2 [mm]	H [mm]	x [mm]	y [mm]	z [mm]
305.058	56	3.2	56	3.2	175	105	70	70
306.058	63	3	56	3.2	175	105	70	70
306.068	63	3	63	3	175	105	70	70
307.058	75	3.6	56	3.2	180	105	75	75
307.068	75	3.6	63	3	180	105	75	75
307.078	75	3.6	75	3.6	180	105	75	75
308.058	90	5.5	56	3.2	204	120.5	83.5	80.5
308.068	90	5.5	63	3	203	120	83	80
308.078	90	5.5	75	3.6	203	120	83	80
308.088	90	5.5	90	5.5	203	120	83	83
310.058	110	6	56	3.2	225	135	90	90
310.068	110	6	63	3	225	135	90	90
310.078	110	6	75	3.6	225	135	90	90
312.108	135	6	110	6	287.5	172.5	115	115
312.128	135	6	135	6	287.5	172.5	115	115
315.148	160	7	160	7	335	185	150	150



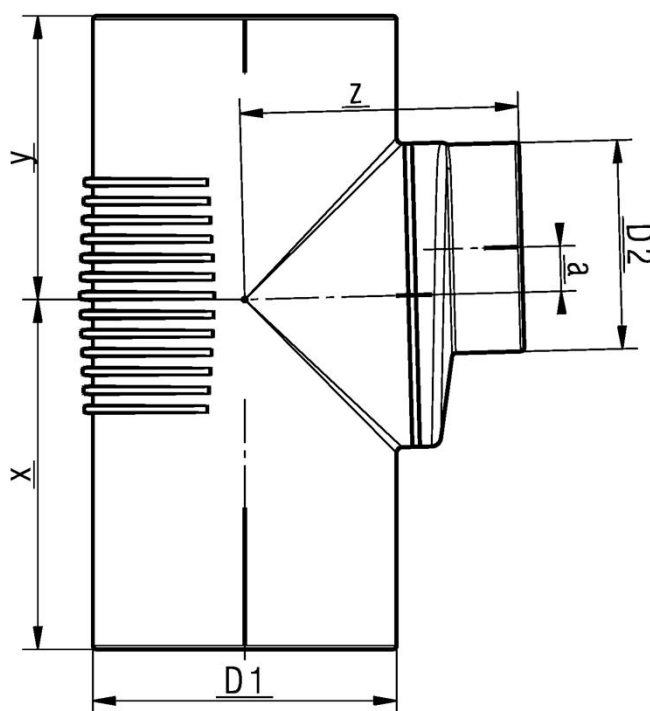
Kennzeichnung	Art.-Nr., Geberit-Logo, Dim.
Werkstoff	PE-S2
Farbe	schwarz

Glatte Abwasserrohre und Formstücke mit profilierter Wandung und glatter Innenfläche aus mineralverstärktem PE-HD DN 56 bis DN 150 der Baustoffklasse B2 -normalentflammbar - nach DIN 4102 für Hausabflussleitungen

Geberit Silent-db20  
 Abzweiger 88,5G

Anlage 6

Art.-Nr.	D1 [mm]	D2 [mm]	a [mm]	x [mm]	y [mm]	z [mm]
315.108	160	110	24	185	150	147
315.128	160	135	11.5	185	150	156



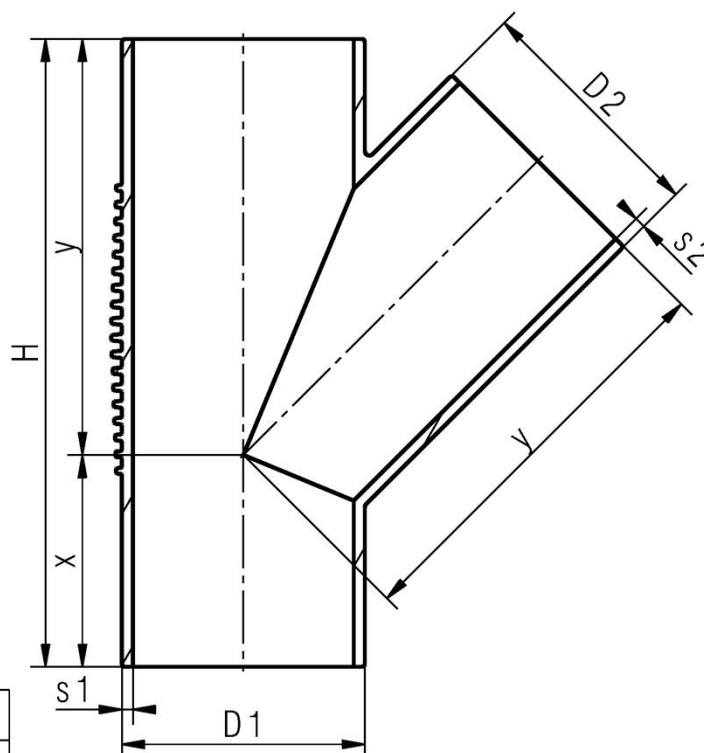
Kennzeichnung	Art.-Nr., Geberit-Logo, Dim.
Werkstoff	PE-S2
Farbe	schwarz

Glatte Abwasserrohre und Formstücke mit profilierter Wandung und glatter Innenfläche aus mineralverstärktem PE-HD DN 56 bis DN 150 der Baustoffklasse B2 -normalentflammbar - nach DIN 4102 für Hausabflussleitungen

Geberit Silent-db20  
 Abzweiger

Anlage 7

Art.-Nr.	D1 [mm]	s1 [mm]	D2 [mm]	s2 [mm]	H [mm]	x [mm]	y [mm]
305.054	56	3.2	56	3.2	180	60	120
306.054	63	3	56	3.2	195	65	130
306.064	63	3	63	3	195	65	130
307.054	75	3.6	56	3.2	210	70	140
307.064	75	3.6	63	3	210	70	140
307.074	75	3.6	75	3.6	210	70	140
308.054	90	5.5	56	3.2	240	80	160
308.064	90	5.5	63	3	240	80	160
308.074	90	5.5	75	3.6	240	80	160
308.084	90	5.5	90	5.5	240	80	160
310.054	110	6	56	3.2	270	90	180
310.064	110	6	63	3	270	90	180
310.074	110	6	75	3.6	270	90	180
310.084	110	6	90	5.5	270	90	180
310.104	110	6	110	6	270	90	180
312.104	135	6	110	6	345	115	230
312.124	135	6	135	6	345	115	230
315.144	160	7	160	7	415	140	275



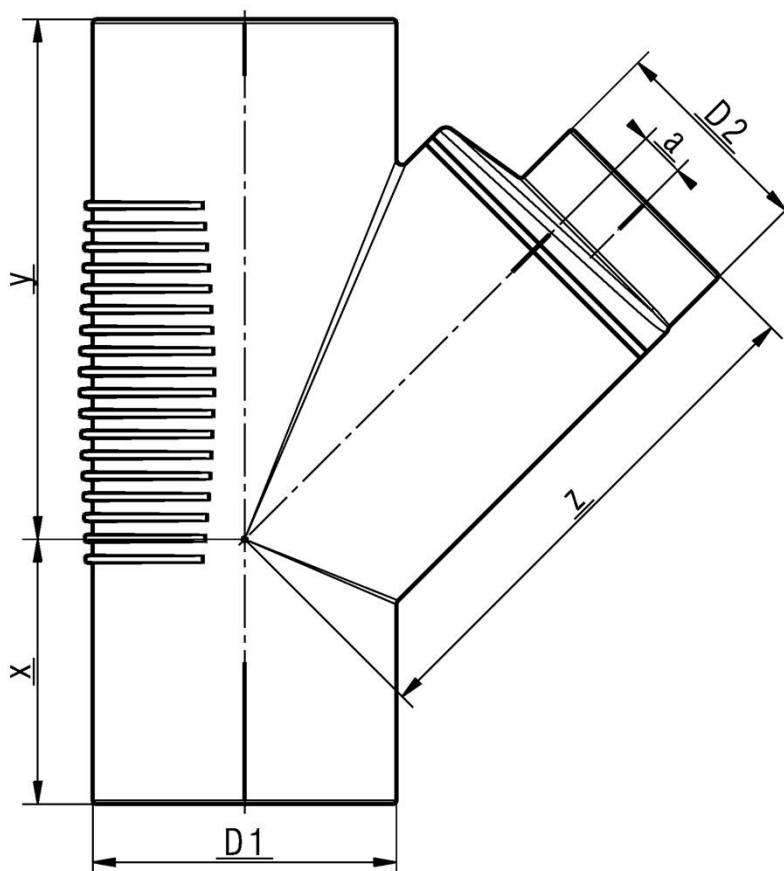
Kennzeichnung	Art.-Nr., Geberit-Logo, Dim.
Werkstoff	PE-S2
Farbe	schwarz

Glatte Abwasserrohre und Formstücke mit profilierter Wandung und glatter Innenfläche aus mineralverstärktem PE-HD DN 56 bis DN 150 der Baustoffklasse B2 -normalentflammbar - nach DIN 4102 für Hausabflussleitungen

Geberit Silent-db20  
Abzweiger

Anlage 8

Art.-Nr.	D1 [mm]	D2 [mm]	a [mm]	x [mm]	y [mm]	z [mm]
315.104	160	110	24	140	275	276
315.124	160	135	11.5	140	275	285



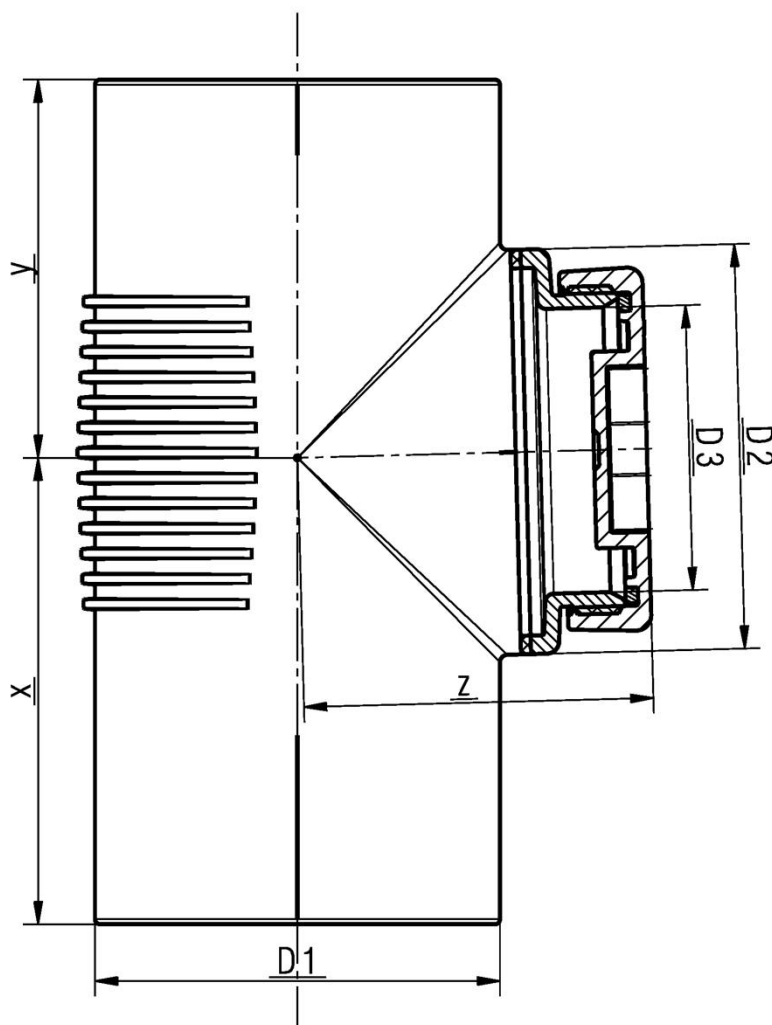
Kennzeichnung	Art.-Nr., Geberit-Logo, Dim.
Werkstoff	PE-S2
Farbe	schwarz

Glattwandige Abwasserrohre und Formstücke mit profilierter Wandung und glatter Innenfläche aus mineralverstärktem PE-HD DN 56 bis DN 150 der Baustoffklasse B2 -normalentflammbar - nach DIN 4102 für Hausabflussleitungen

Geberit Silent-db20  
 Abzweiger

Anlage 9

Art.-Nr.	D1 [mm]	D2 [mm]	D3 [mm]	x [mm]	y [mm]	z [mm]
315.333	160	160	113	185	150	135



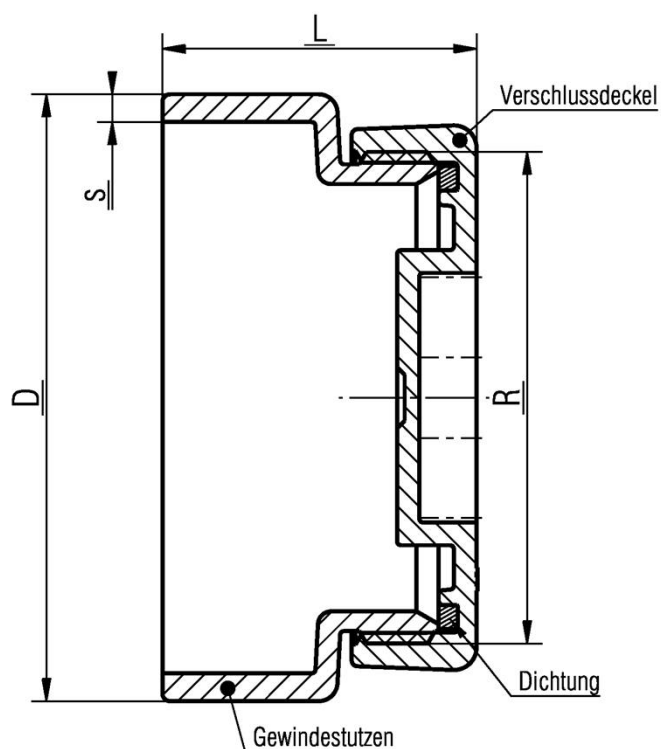
Kennzeichnung	Art.-Nr., Geberit-Logo, Dim.
Werkstoff	PE-S2
Farbe	schwarz

Glattwandige Abwasserrohre und Formstücke mit profilierter Wandung und glatter Innenfläche aus mineralverstärktem PE-HD DN 56 bis DN 150 der Baustoffklasse B2 -normalentflammbar - nach DIN 4102 für Hausabflussleitungen

Geberit Silent-db20  
 Reinigungsstück

Anlage 10

Art.-Nr.	D [mm]	s [mm]	G	L [mm]
315.005	160	7	130 x 1/4"	83



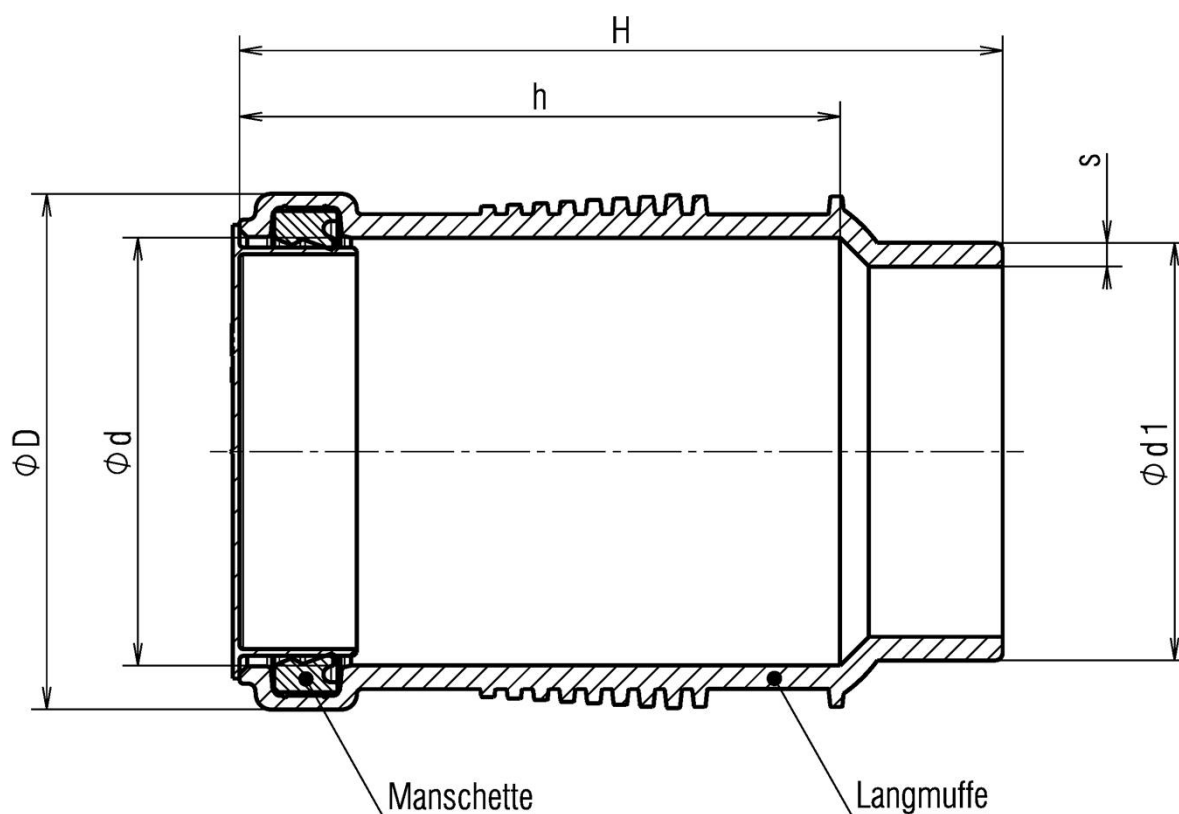
Werkstoff	Gewindestutzen: PE-S2 Verschlussdeckel: PP Dichtung: EPDM
Farbe	schwarz

Glatte Abwasserrohre und Formstücke mit profilierter Wandung und glatter Innenfläche aus mineralverstärktem PE-HD DN 56 bis DN 150 der Baustoffklasse B2 -normalentflammbar - nach DIN 4102 für Hausabflussleitungen

Geberit Silent-db20  
 Enddeckel

Anlage 11

Art.-Nr.	D [mm]	d [mm]	d1 [mm]	s [mm]	H [mm]	h [mm]
307.012	97.5	77.2	75	3.6	200	156.7
308.012	113.6	92.3	90	5.5	200.5	157.1
310.012	136.4	112.6	110	6	201.6	158.7
312.012	168.2	138	135	6	207.5	164
315.012	195	163.5	160	7	214.5	167.3



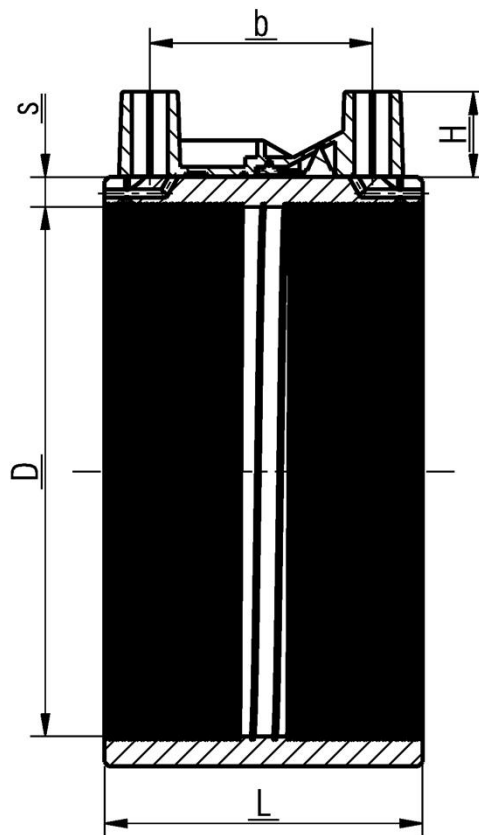
Kennzeichnung	Art.-Nr., Geberit-Logo, Dim.
Werkstoff	Langmuffe: PE-S2 Manschette: EPDM
Farbe	schwarz

Glatte Abwasserrohre und Formstücke mit profilierter Wandung und glatter Innenfläche aus mineralverstärktem PE-HD DN 56 bis DN 150 der Baustoffklasse B2 -normalentflammbar - nach DIN 4102 für Hausabflussleitungen

Geberit Silent-db20  
 Langmuffe

Anlage 12

Art.-Nr.	DN	D [mm]	s [mm]	L [mm]	b [mm]	H [mm]
363.771	56	56	6.2	60	42	16
364.771	60	63	6.5	60	42	16
365.771	70	75	6.9	60	42	16
366.771	90	90	7.05	60	42	16
367.771	100	110	7.5	60	42	16
312.771	125	135	8	60	42	16
369.771	150	160	8.9	60	42	16



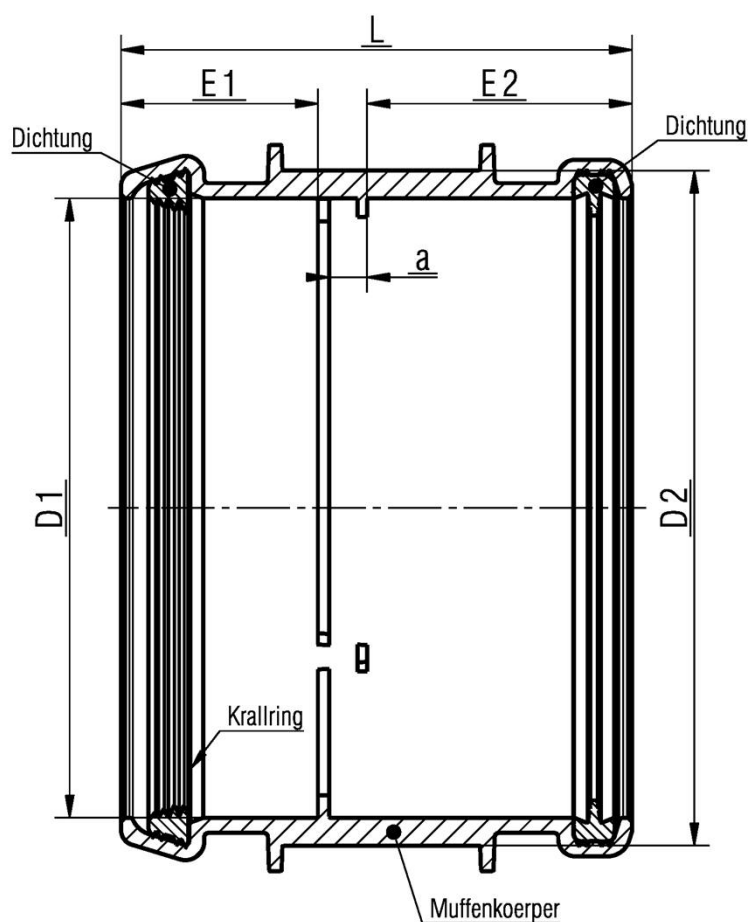
Werkstoff	Elektro-Doppelmuffe: HDPE Berührungsschutz: HDPE
Farbe	schwarz

Glatte Abwasserrohre und Formstücke mit profilierter Wandung und glatter Innenfläche aus mineralverstärktem PE-HD DN 56 bis DN 150 der Baustoffklasse B2 -normalentflammbar - nach DIN 4102 für Hausabflussleitungen

Geberit Silent-db20  
 Elektroschweissmuffe

Anlage 13

Art.-Nr.	DN	D [mm]	D1 [mm]	E1 [mm]	E2 [mm]	a [mm]	L [mm]	D2 [mm]
305.002	56	56	57.2	33.25	62.4	10	109	63
306.002	60	63	64.2	33.25	60.4	10	106.7	75
307.002	70	75	76.2	33.25	60.4	10	106.7	90
308.002	90	90	91.2	33.25	63.4	10	109.7	110
310.002	100	110	111.5	33.25	63.4	10	109.7	125
312.002	125	135	138	43	66	10	122	160
315.002	150	160	163.8	52	70	10	135	178



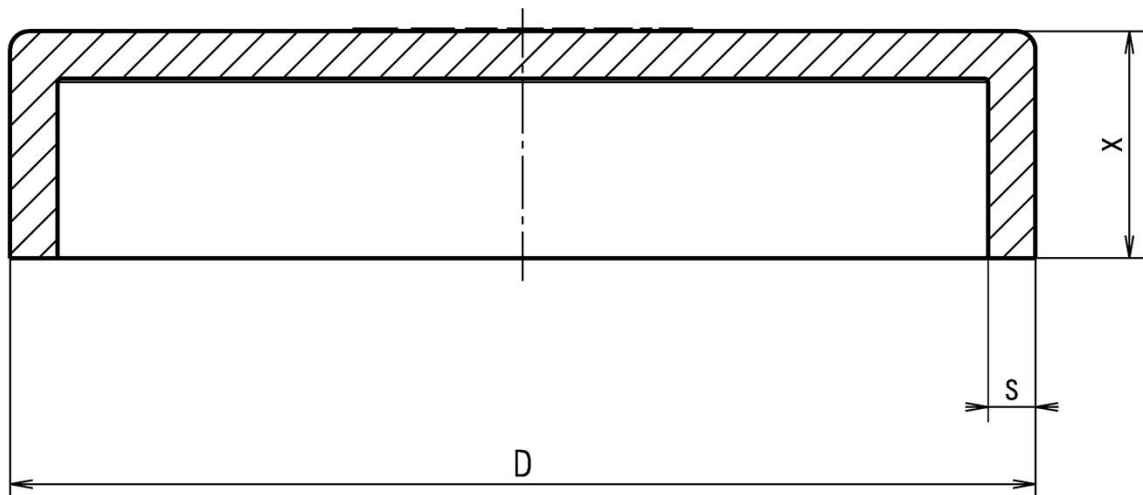
Kennzeichnung	Art.-Nr., Geberit-Logo, Dim.
Werkstoff	Muffenkoerper: PP Dichtungen: EPDM Krallring: Federstahl rostfrei
Farbe	schwarz

Glatte Abwasserrohre und Formstücke mit profilierter Wandung und glatter Innenfläche aus mineralverstärktem PE-HD DN 56 bis DN 150 der Baustoffklasse B2 -normalentflammbar - nach DIN 4102 für Hausabflussleitungen

Geberit Silent-db20  
Stütz- und Dehnmuffe

Anlage 14

Art.-Nr.	D [mm]	s [mm]	x [mm]
305.005	56	3.2	30
307.005	75	3.6	30
308.005	90	5.5	30
310.005	110	6	30
312.005	135	6	30



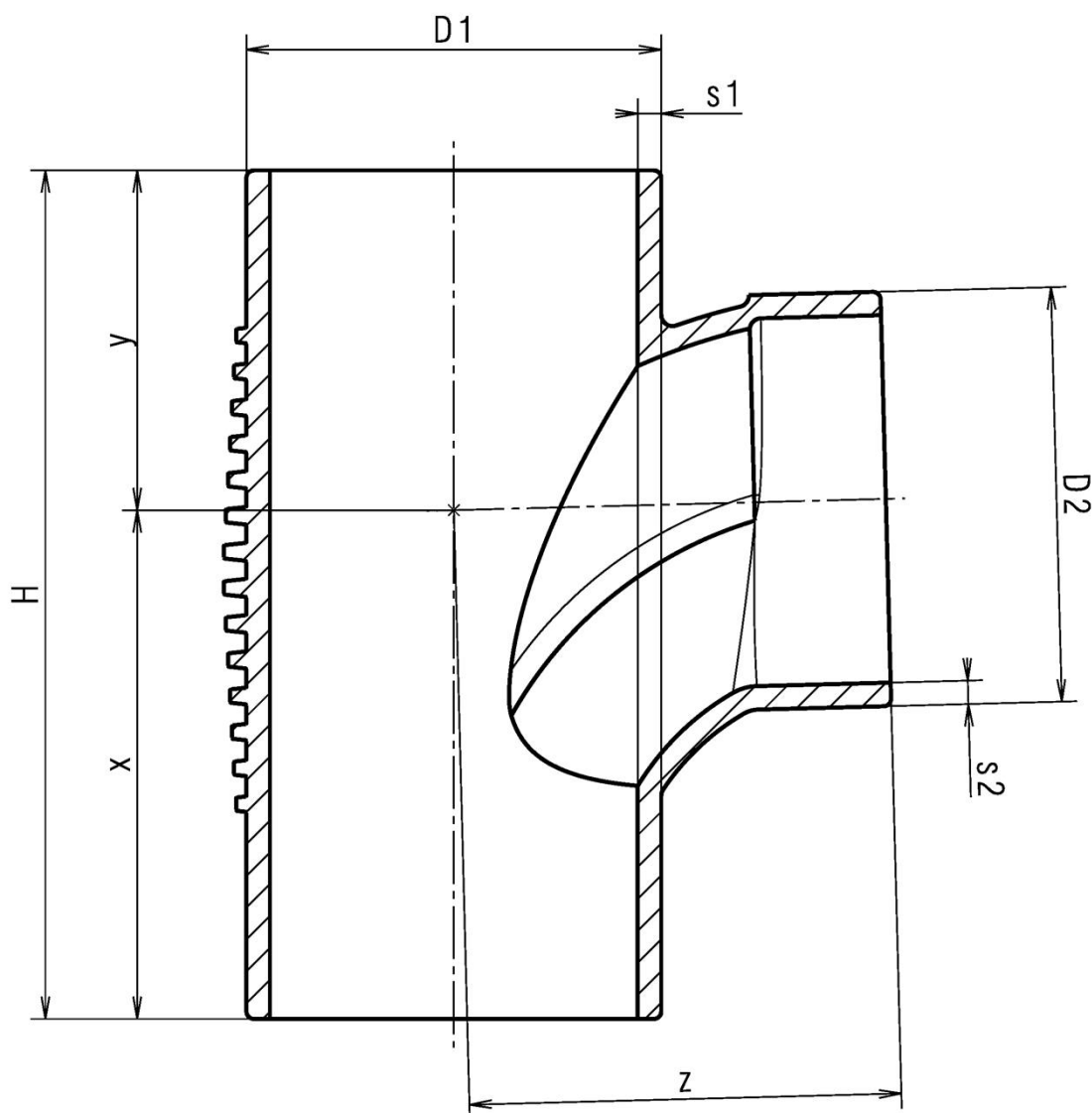
Kennzeichnung	Art.-Nr., Geberit-Logo, Dim.
Werkstoff	PE-S2
Farbe	schwarz

Glatte Abwasserrohre und Formstücke mit profilierter Wandung und glatter Innenfläche aus mineralverstärktem PE-HD DN 56 bis DN 150 der Baustoffklasse B2 -normalentflammbar - nach DIN 4102 für Hausabflussleitungen

Geberit Silent-db20  
 Enddeckel

Anlage 15

Art.-Nr.	D1 [mm]	s1 [mm]	D2 [mm]	s2 [mm]	H [mm]	x [mm]	y [mm]	z [mm]
308.089	90	5.5	90	5.5	204	120.5	83.5	105
310.088	110	6	90	5.5	226	135.5	90.5	115
310.108	110	6	110	6	226	135.5	90.5	115
312.109	135	6	110	6	226	135.5	90.5	115



Kennzeichnung	Art.-Nr., Geberit Logo, Dim
Werkstoff	PE-S2
Farbe	schwarz

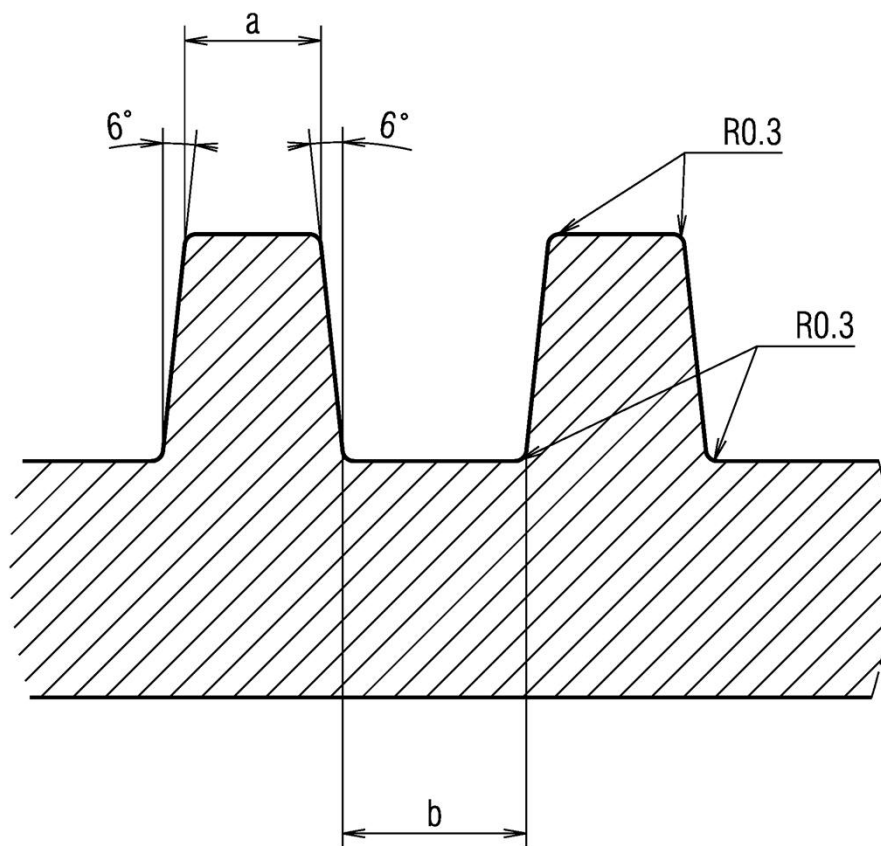
Glatte Abwasserrohre und Formstücke mit profilierter Wandung und glatter Innenfläche aus mineralverstärktem PE-HD DN 56 bis DN 150 der Baustoffklasse B2 -normalentflammbar - nach DIN 4102 für Hausabflussleitungen

Geberit Silent-db20  
 Abzweiger

Anlage 16

D [mm]	a [mm]	b [mm]*
56	1.9	2.0-5.5
75	2.1	2.5-8.0
90	3.2	4.0-8.0
110	3.5	4.5-10.0
135	3.5	4.5-10.0
160	3.5	4.5-10.0

b: variabel nach D und Formstück

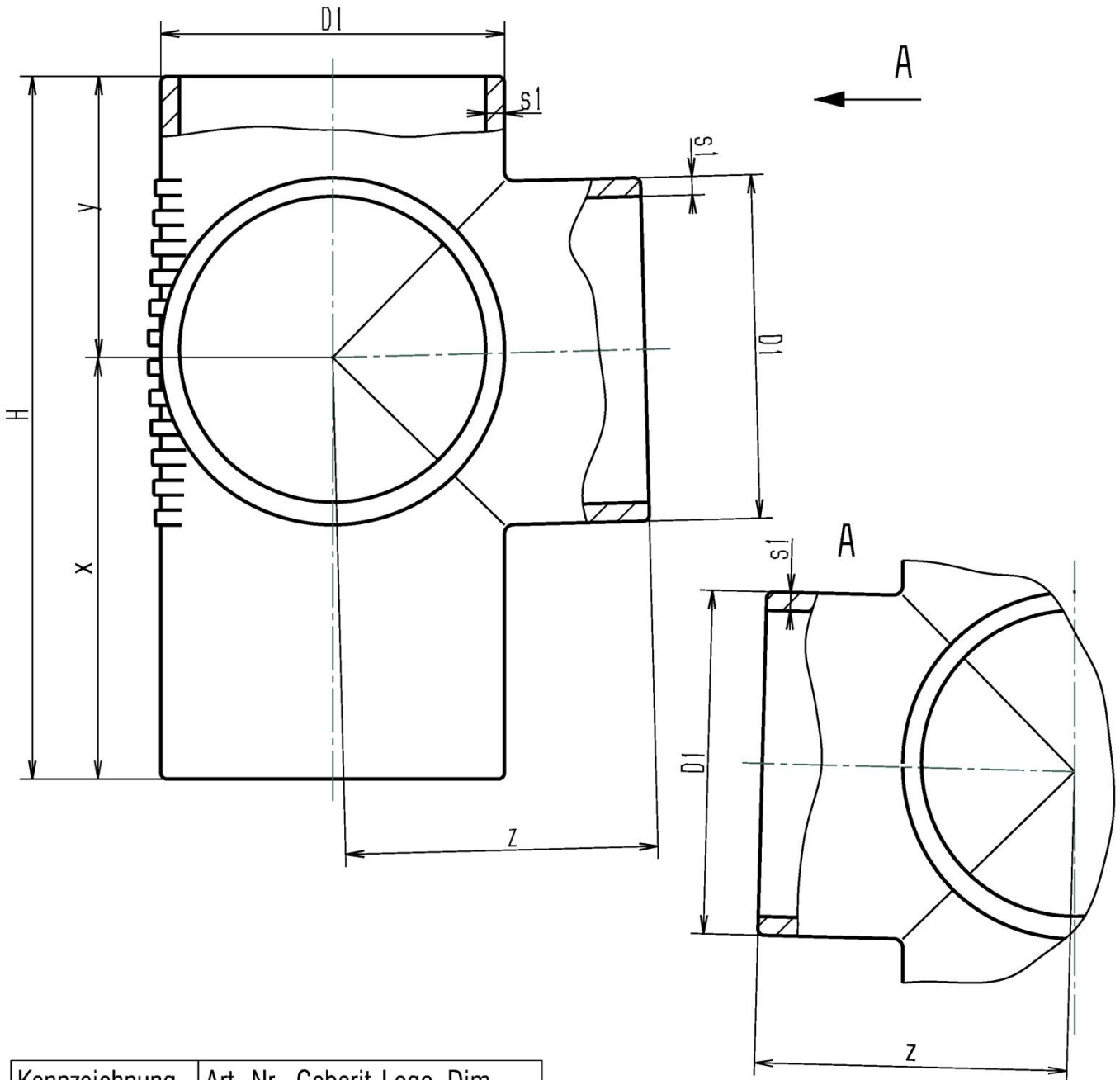


Glattwandige Abwasserrohre und Formstücke mit profilierter Wandung und glatter Innenfläche aus mineralverstärktem PE-HD DN 56 bis DN 150 der Baustoffklasse B2 -normalentflammbar - nach DIN 4102 für Hausabflussleitungen

Geberit Silent-db20  
 Rippe

Anlage 17

Art.-Nr.	D1 [mm]	s1 [mm]	H [mm]	x [mm]	y [mm]	z [mm]
310.103	110	6	225	135	90	100



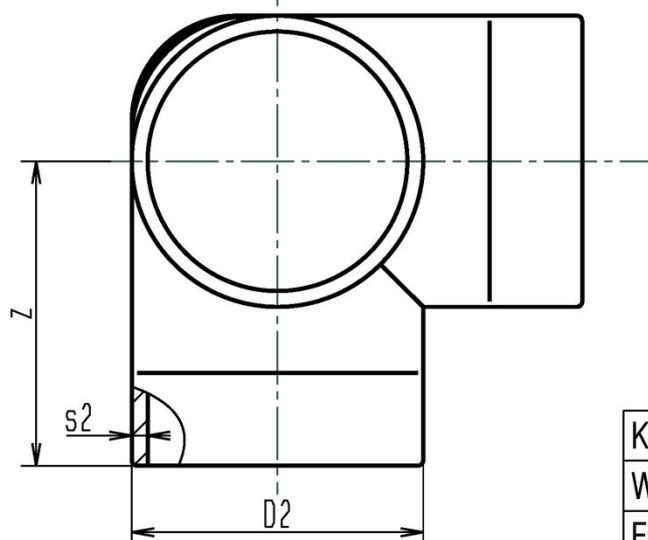
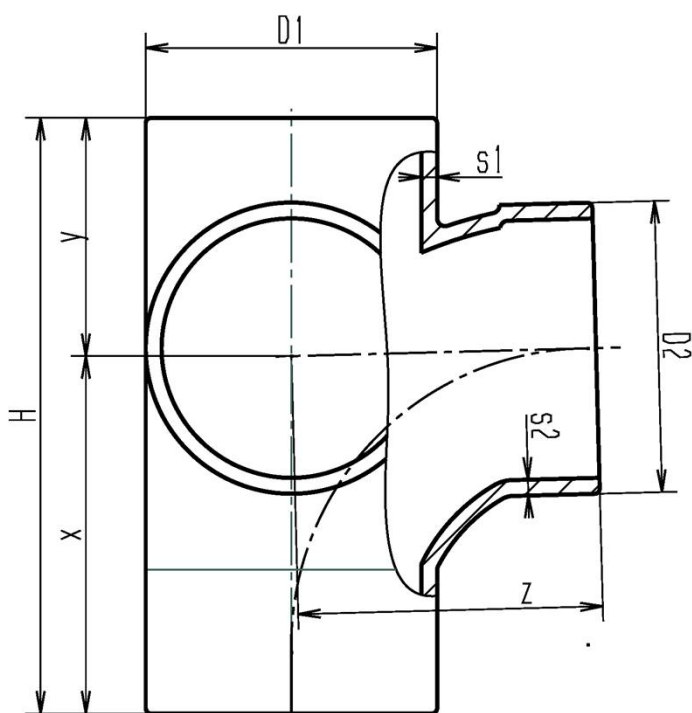
Kennzeichnung	Art.-Nr., Geberit-Logo, Dim.
Werkstoff	PE-S2
Farbe	schwarz

Glatte wandige Abwasserrohre und Formstücke mit profilierter Wandung und glatter Innenfläche aus mineralverstärktem PE-HD DN 56 bis DN 150 der Baustoffklasse B2 -normalentflammbar - nach DIN 4102 für Hausabflussleitungen

Geberit Silent-db20  
 Eckabzweig

Anlage 18

Art.-Nr.	D1 [mm]	s1 [mm]	D2 [mm]	s2 [mm]	H [mm]	x [mm]	y [mm]	z [mm]
308.083	90	5.5	90	5.5	203	120	83	105



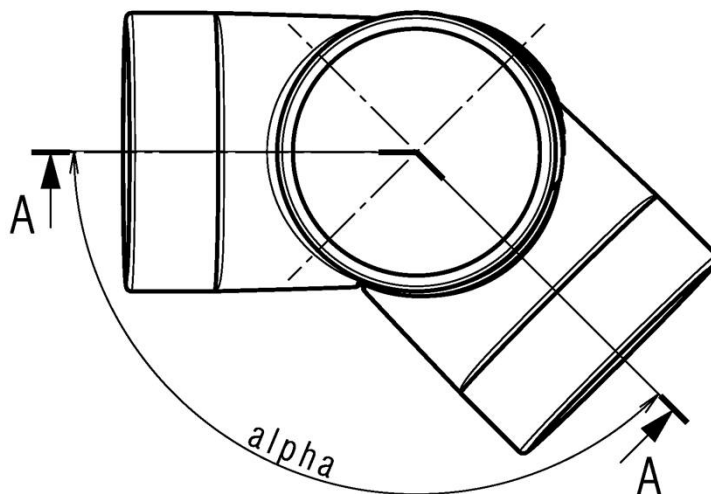
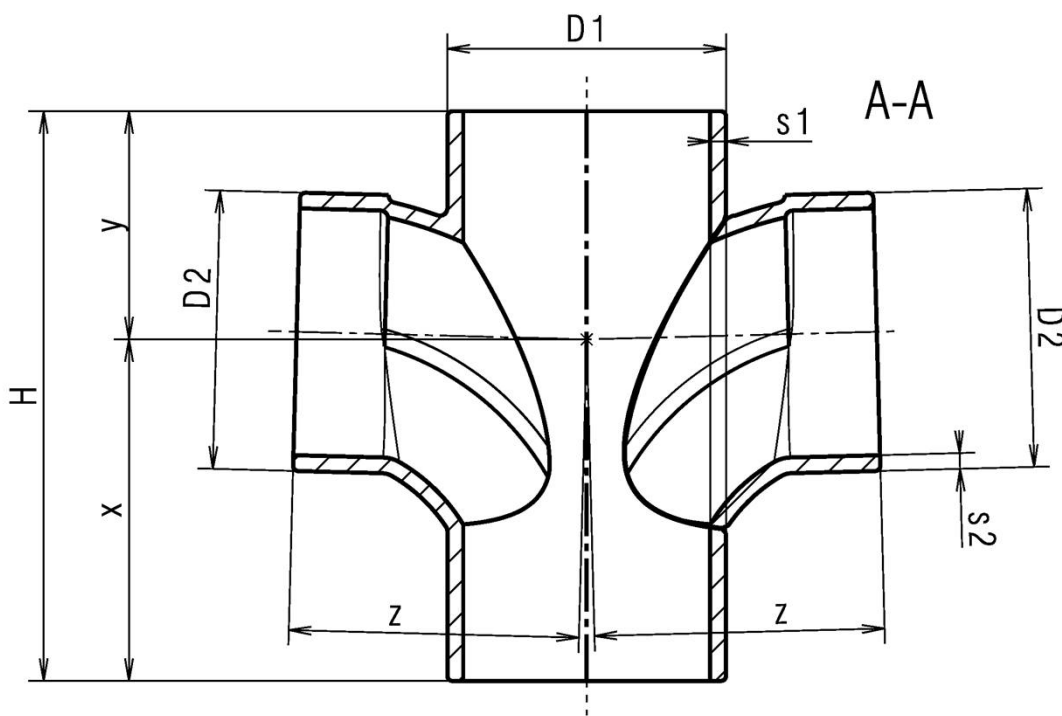
Kennzeichnung	Art.-Nr., Geberit-Logo, Dim.
Werkstoff	PE-S2
Farbe	schwarz

Glatte wandige Abwasserrohre und Formstücke mit profilierter Wandung und glatter Innenfläche aus mineralverstärktem PE-HD DN 56 bis DN 150 der Baustoffklasse B2 -normalentflammbar - nach DIN 4102 für Hausabflussleitungen

Geberit Silent-db20  
Bogeneckabzweig

Anlage 19

Art.-Nr.	D1 [mm]	s1 [mm]	D2 [mm]	s2 [mm]	H [mm]	x [mm]	y [mm]	z [mm]	alpha [°]
308.082	90	5.5	90	5.5	203	120	83	105	180
310.102	110	6	110	6	225	135	90	115	180
310.105	110	6	110	6	226	135.5	90.5	115	135



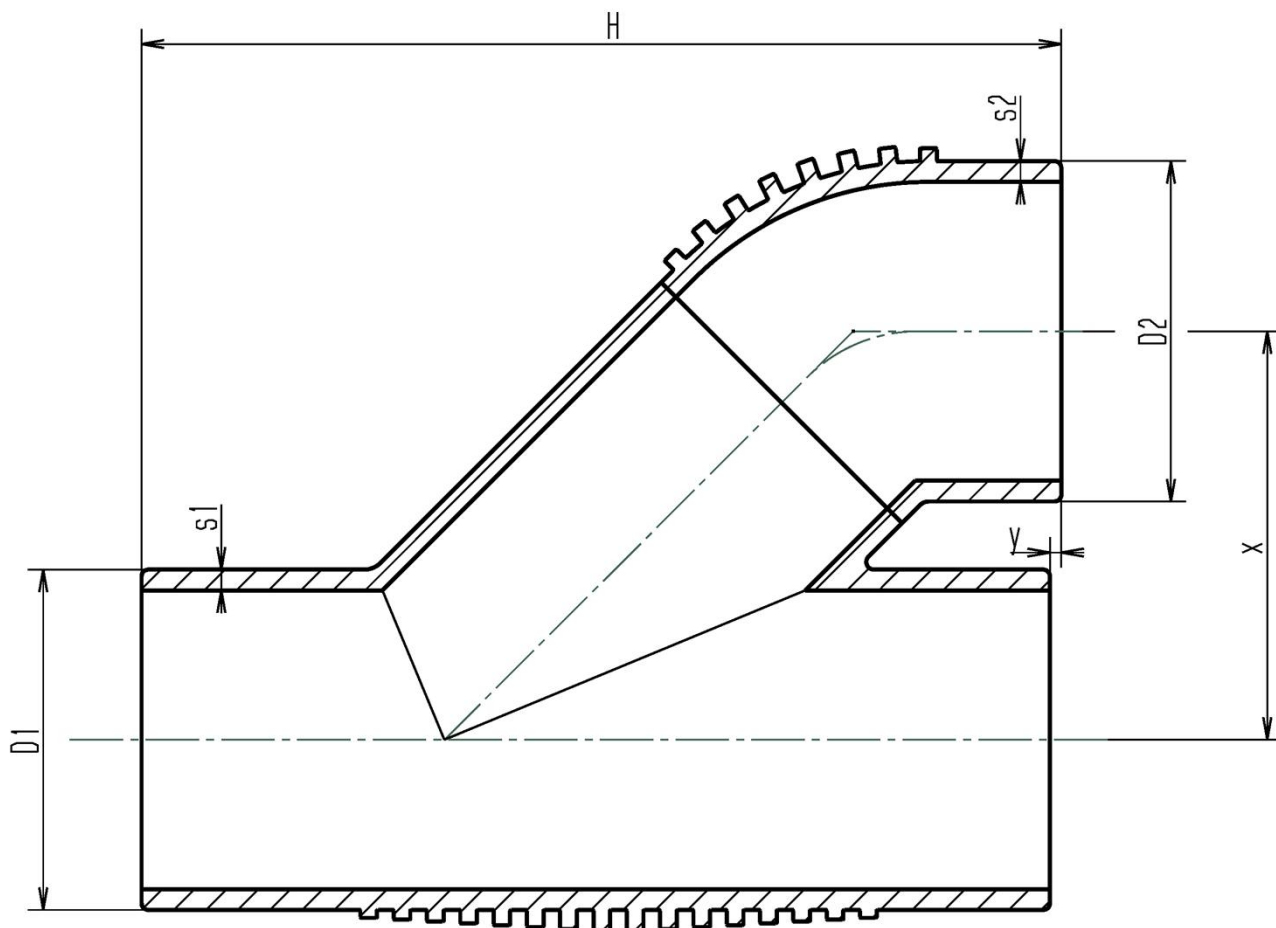
Kennzeichnung	Art.-Nr., Geberit-Logo, Dim.
Werkstoff	PE-S2
Farbe	schwarz

Glatte Abwasserrohre und Formstücke mit profilierter Wandung und glatter Innenfläche aus mineralverstärktem PE-HD DN 56 bis DN 150 der Baustoffklasse B2 -normalentflammbar - nach DIN 4102 für Hausabflussleitungen

Geberit Silent-db20  
 Abzweig

Anlage 20

Art.-Nr.	D1 [mm]	s1 [mm]	D2 [mm]	s2 [mm]	H [mm]	x [mm]	y [mm]
308.081	90	5.5	90	5.5	243	108	3
310.081	110	6	90	5.5	270	125	0
310.101	110	6	110	6	277	127	7



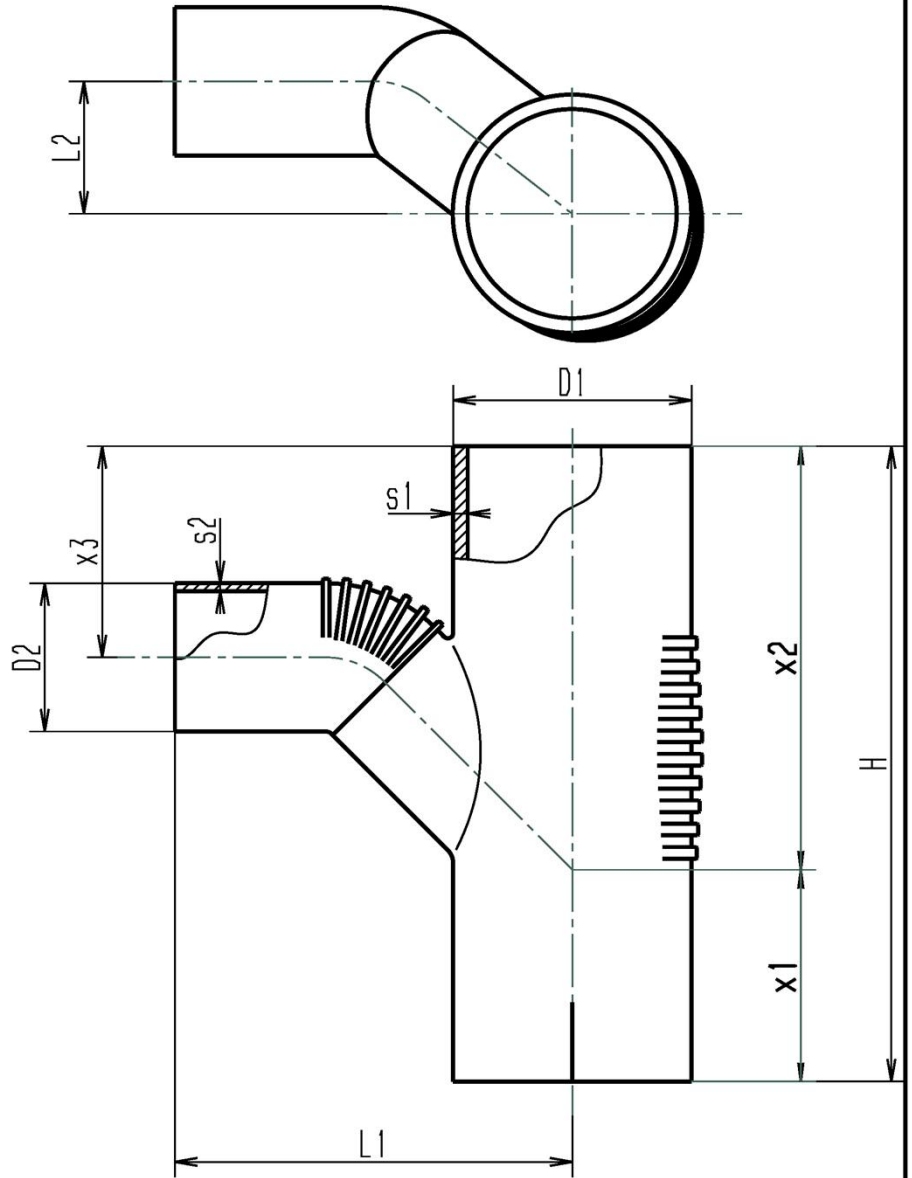
Kennzeichnung	Art.-Nr., Geberit-Logo, Dim.
Werkstoff	PE-S2
Farbe	schwarz

Glattwandige Abwasserrohre und Formstücke mit profilierter Wandung und glatter Innenfläche aus mineralverstärktem PE-HD DN 56 bis DN 150 der Baustoffklasse B2 -normalentflammbar - nach DIN 4102 für Hausabflussleitungen

Geberit Silent-db20  
 Parallelabzweig

Anlage 21

Art.-Nr.	D1 [mm]	D2 [mm]	H [mm]	L1 [mm]	L2 [mm]	x1 [mm]	x2 [mm]	x3 [mm]	s1 [mm]	s2 [mm]
308.051	90	56	240	150	50	80	160	80	5.5	3



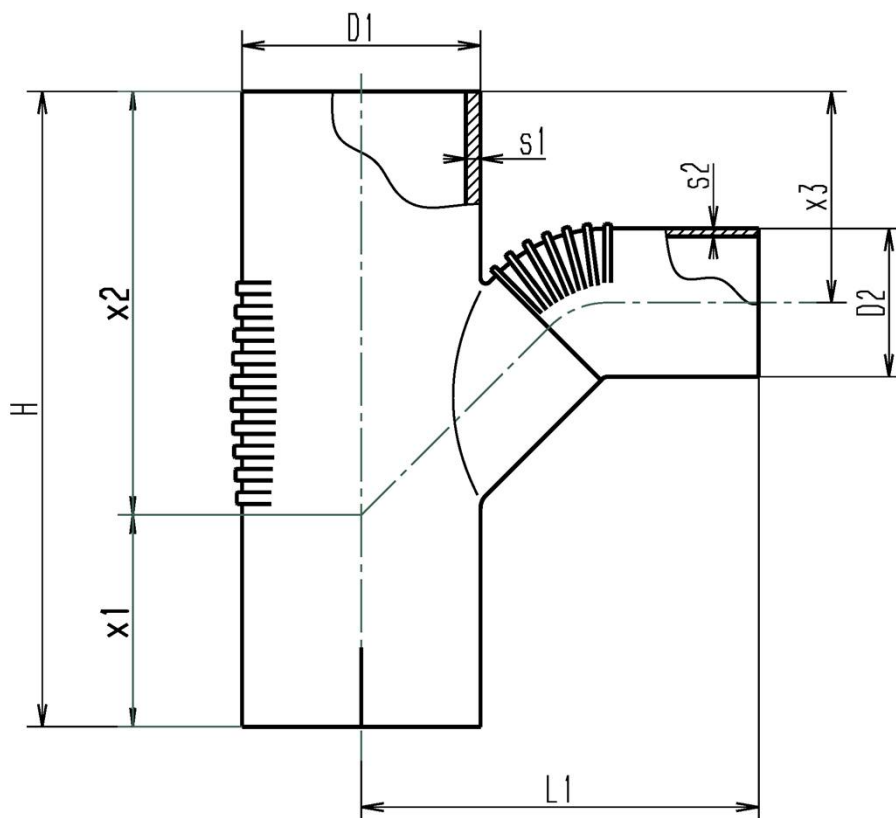
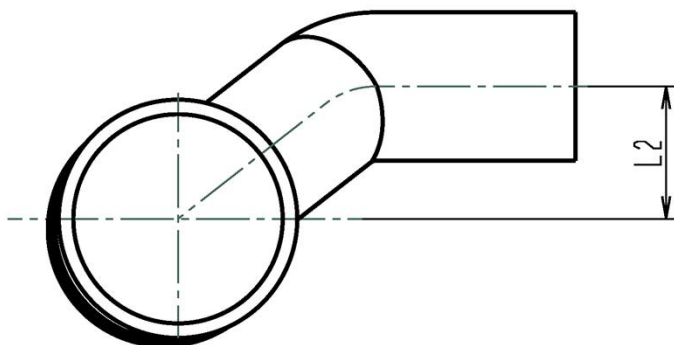
Kennzeichnung	Art.-Nr., Geberit-Logo, Dim.
Werkstoff	PE-S2
Farbe	schwarz

Glatte Abwasserrohre und Formstücke mit profilierter Wandung und glatter Innenfläche aus mineralverstärktem PE-HD DN 56 bis DN 150 der Baustoffklasse B2 -normalentflammbar - nach DIN 4102 für Hausabflussleitungen

Geberit Silent-db20  
 Abzweiger für Apperateanschluss

Anlage 22

Art.-Nr.	D1 [mm]	D2 [mm]	H [mm]	L1 [mm]	L2 [mm]	x1 [mm]	x2 [mm]	x3 [mm]	s1 [mm]	s2 [mm]
308.052	90	56	240	150	50	80	160	80	5.5	3



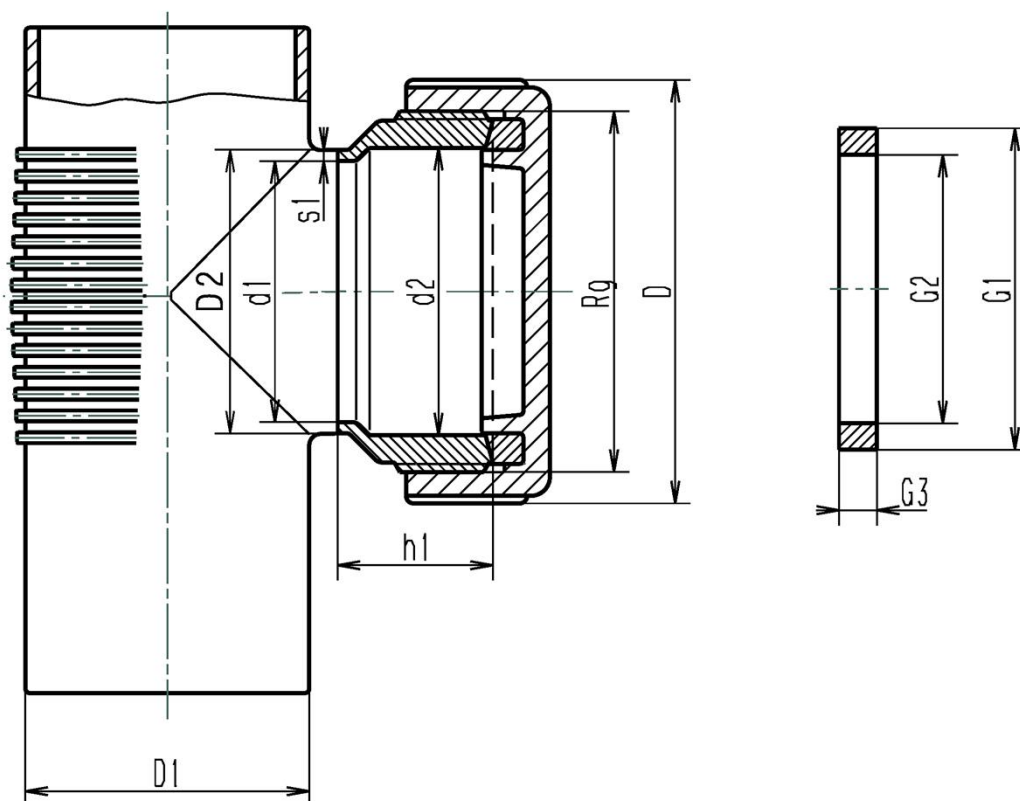
Kennzeichnung	Art.-Nr., Geberit-Logo, Dim.
Werkstoff	PE-S2
Farbe	schwarz

Glatte Abwasserrohre und Formstücke mit profilierter Wandung und glatter Innenfläche aus mineralverstärktem PE-HD DN 56 bis DN 150 der Baustoffklasse B2 -normalentflammbar - nach DIN 4102 für Hausabflussleitungen

Geberit Silent-db20  
 Abzweiger für Apperateanschluss

Anlage 23

Art.-Nr.	D1/D2 [mm]	d1 [mm]	s1 [mm]	h1 [mm]	D [mm]	d2 [mm]	Rg	G1 [mm]	G2 [mm]	G3 [mm]
307.333	75/75	69	3	41	112	76	95x1/6"	85	71	10
308.333	90/90	83	3.5	44	127	91.2	110x1/4"	97	85	10
310.334	110/110	101	4.5	25	144	114.8	130x1/4"	114	98	8
312.333	135/110	101	4.5	38.5	144	114.8	130x1/4"	120	108	5



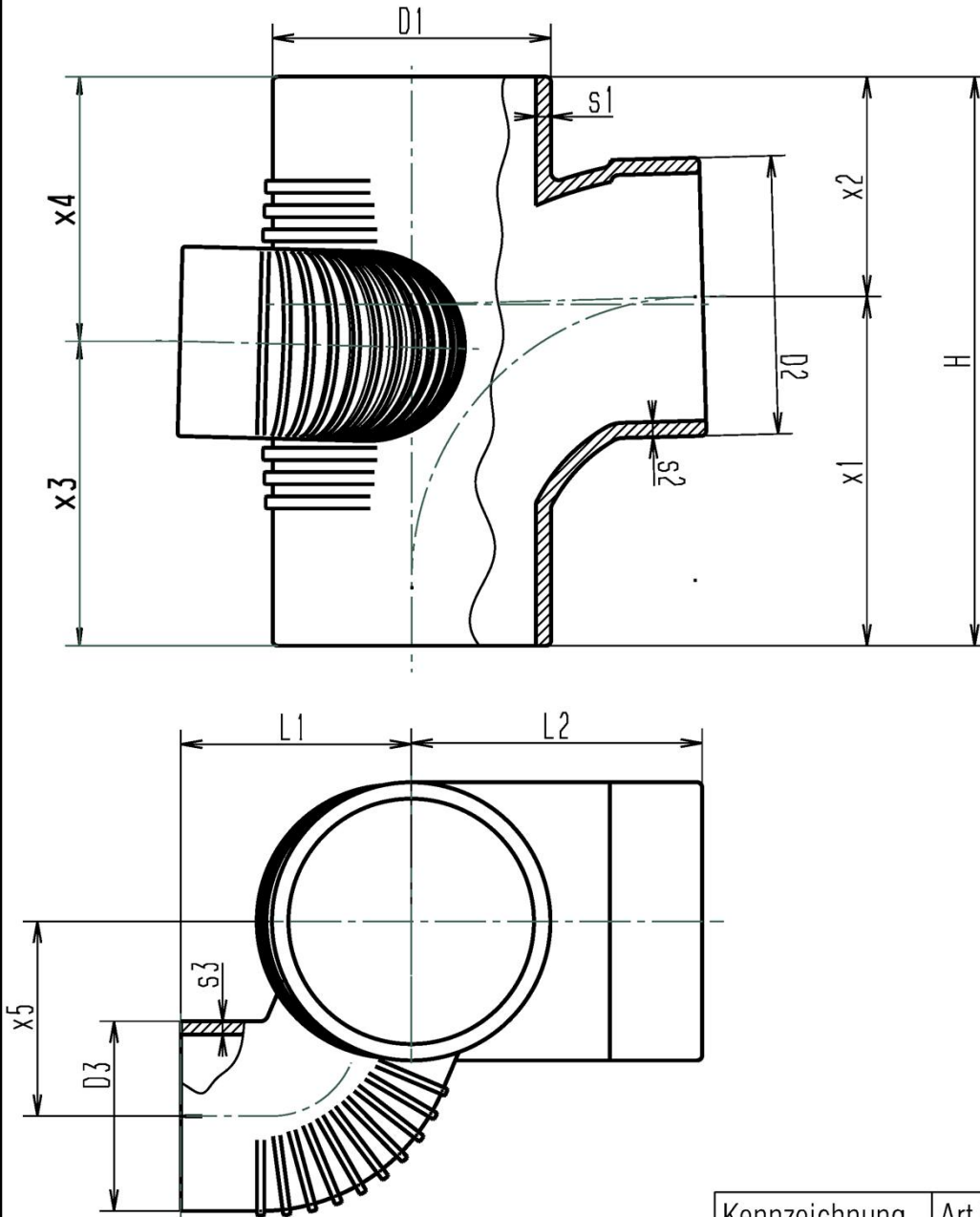
Kennzeichnung	Art.Nr., Geberit Logo, Dim
Werkstoff	ReinStück PE-S2 Dichtung EPDM
Farbe	schwarz

Glatte Abwasserrohre und Formstücke mit profilierter Wandung und glatter Innenfläche aus mineralverstärktem PE-HD DN 56 bis DN 150 der Baustoffklasse B2 -normalentflammbar - nach DIN 4102 für Hausabflussleitungen

Geberit Silent-db20  
 Reinigungsstück

Anlage 24

Art.-Nr.	D1 [mm]	D2 [mm]	D3 [mm]	H [mm]	L1 [mm]	L2 [mm]	x1 [mm]	x2 [mm]	x3 [mm]	x4 [mm]	x5 [mm]	s1 [mm]	s2 [mm]	s3 [mm]
310.171	110	110	75	225	92	115	135	90	118	107	77	6	6	3.6
308.871	90	90	75	203	142	105	120	83	120	83	81	5.5	5.5	3.6
310.871	110	90	75	225	92	115	135	90	128	97	77	6	5.5	3.6
308.875	90	90	56	204	142	107	120	83	111	93	81	5.5	5.5	3.6
310.875	110	90	56	226	88	116	135	90	119	107	77	6	5.5	3.6



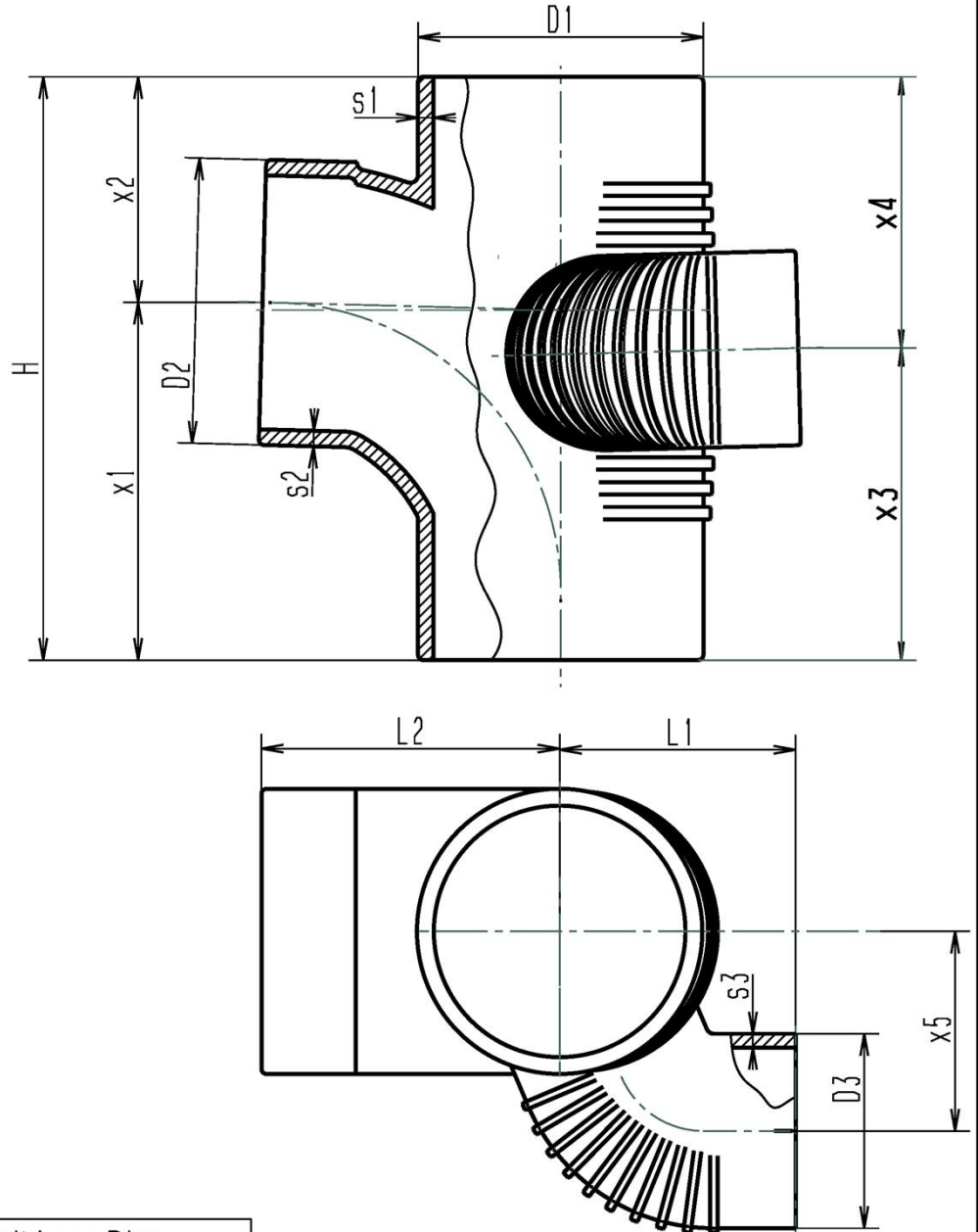
Kennzeichnung	Art.Nr., Geberit Logo, Dim
Werkstoff	PE-S2
Farbe	schwarz

Glattwandige Abwasserrohre und Formstücke mit profilierter Wandung und glatter Innenfläche aus mineralverstärktem PE-HD DN 56 bis DN 150 der Baustoffklasse B2 -normalentflammbar - nach DIN 4102 für Hausabflussleitungen

Geberit Silent-db20  
 Schachtabzweiger

Anlage 25

Art.-Nr.	D1 [mm]	D2 [mm]	D3 [mm]	H [mm]	L1 [mm]	L2 [mm]	x1 [mm]	x2 [mm]	x3 [mm]	x4 [mm]	x5 [mm]	s1 [mm]	s2 [mm]	s3 [mm]
310.172	110	110	75	225	92	115	135	90	118	107	77	6	6	3.6
308.872	90	90	75	203	142	105	120	83	120	83	81	5.5	5.5	3.6
310.872	110	90	75	225	92	115	135	90	128	97	77	6	5.5	3.6
308.874	90	90	56	204	142	107	120	83	111	93	81	5.5	5.5	3.6
310.874	110	90	56	226	88	116	135	90	119	107	77	6	5.5	3.6



Kennzeichnung	Art.Nr., Geberit Logo, Dim
Werkstoff	PE-S2
Farbe	schwarz

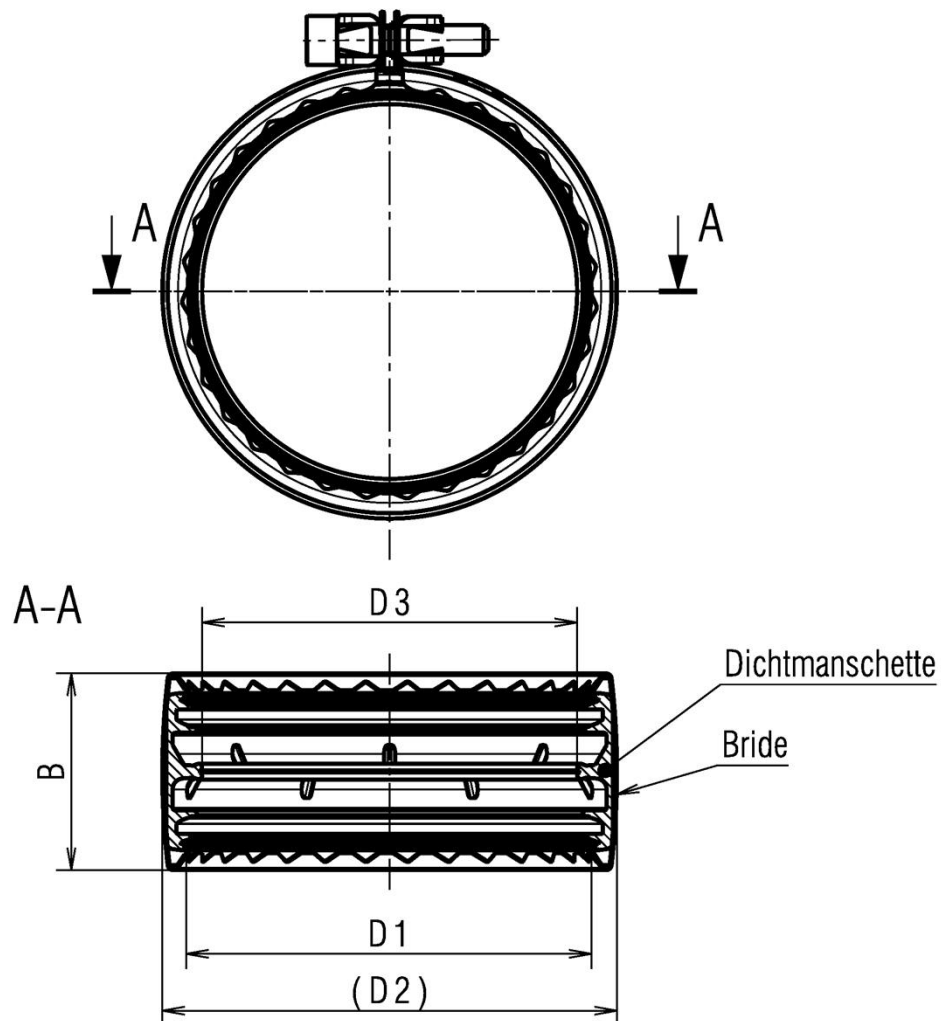
Glattwandige Abwasserrohre und Formstücke mit profilierter Wandung und glatter Innenfläche aus mineralverstärktem PE-HD DN 56 bis DN 150 der Baustoffklasse B2 -normalentflammbar - nach DIN 4102 für Hausabflussleitungen

Geberit Silent-db20  
 Schachtabzweiger

Anlage 26

Art.-Nr.	DN	D [mm]	D1 [mm]	D2 [mm]	D3 [mm]	B [mm]
305.003	56	56	54.5	67	49	52
307.003	70	75	72.7	86.1	67	52
308.003	90	90	88	110.8	81	52
310.003	100	110	106.5	120.1	99	52
312.003	125	135	132.4	147.8	120	66.5
315.003	150	160	157.7	172.2	143.5	66.5

Masse D1, D2 & D3 gelten für Verbinder im geschlossenen Zustand (Theo. Masse)  
 Achtung: Spannverbinder können Ovalitäten aufweisen!



Kennzeichnung	Art.-Nr., Geberit Logo, Dim
Werkstoff	Bride: 1.4510 Dichtmanschette: EPDM

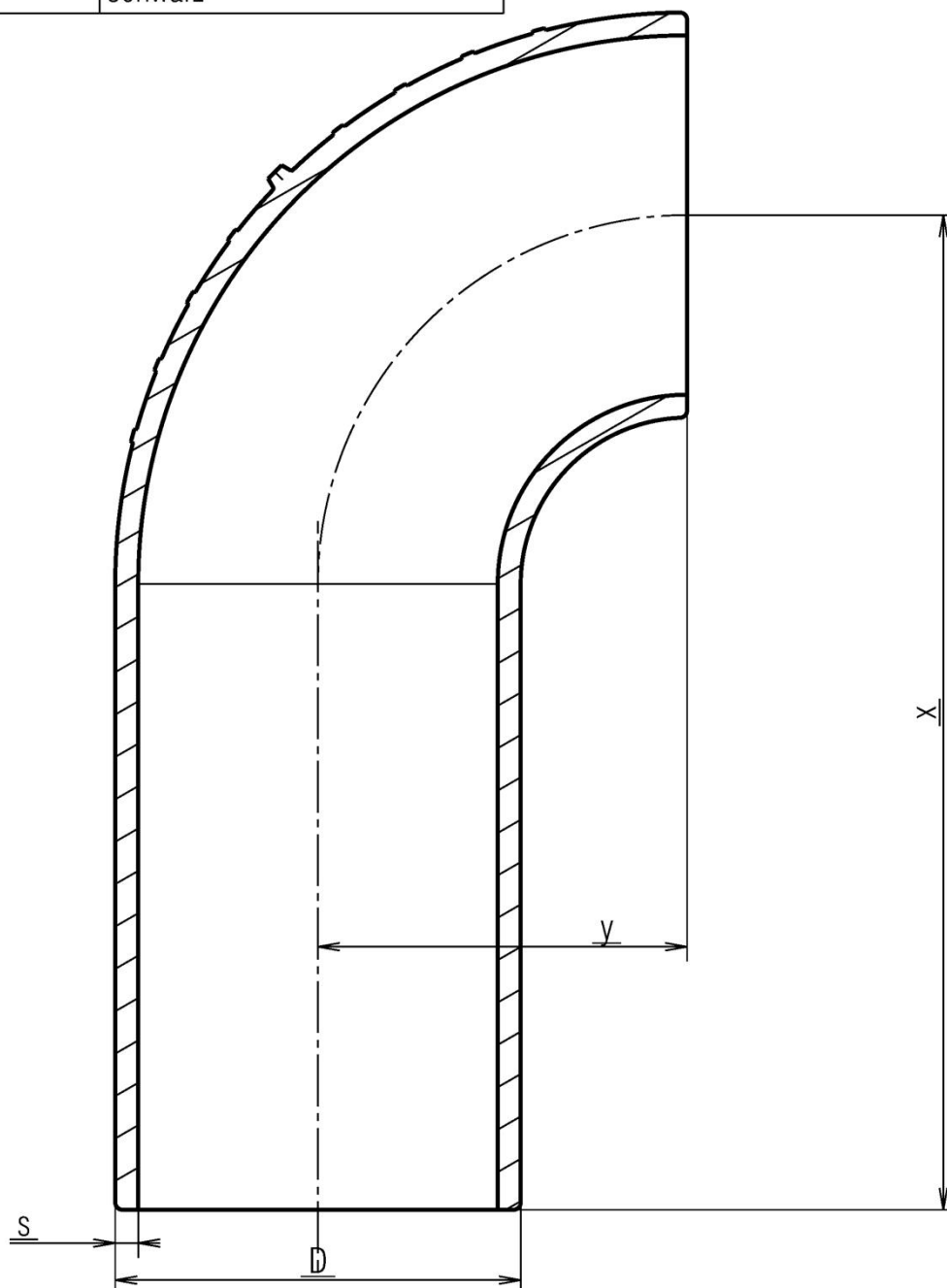
Glatte Abwasserrohre und Formstücke mit profilierter Wandung und glatter Innenfläche aus mineralverstärktem PE-HD DN 56 bis DN 150 der Baustoffklasse B2 -normalentflammbar - nach DIN 4102 für Hausabflussleitungen

Geberit Silent-db20  
 Spannverbinder CrTi-Stahl

Anlage 27

Art.-Nr.	DN	D [mm]	s [mm]	x [mm]	y [mm]
306.008	60	63	3	211	50.5
310.008	100	110	6	271	100.5

Kennzeichnung	Art.Nr., Geberit Logo, Dim
Werkstoff	PE-S2
Farbe	schwarz

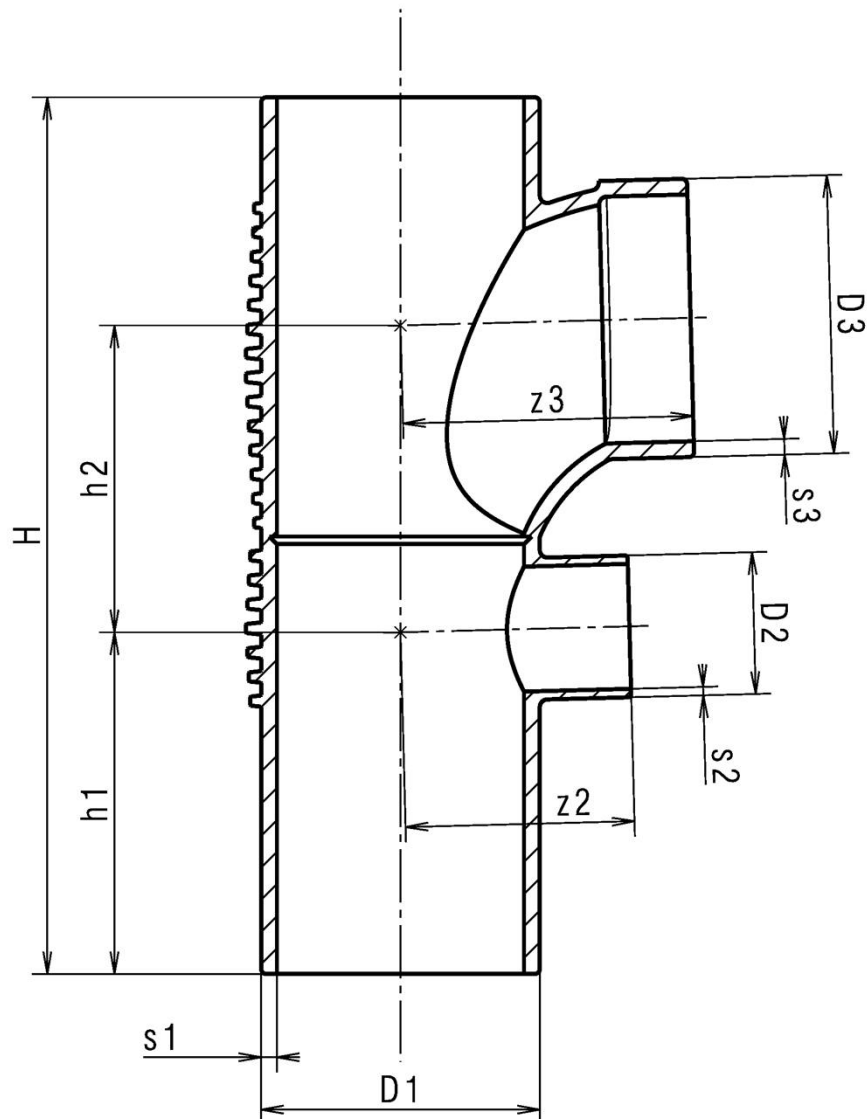


Glattwandige Abwasserrohre und Formstücke mit profilierter Wandung und glatter Innenfläche aus mineralverstärktem PE-HD DN 56 bis DN 150 der Baustoffklasse B2 -normalentflammbar - nach DIN 4102 für Hausabflussleitungen

Geberit Silent-db20  
 Bogen 90G

Anlage 28

Art.-Nr.	D1 [mm]	s1 [mm]	D2 [mm]	s2 [mm]	D3 [mm]	s3 [mm]	H [mm]	h1 [mm]	h2 [mm]	z2 [mm]	z3 [mm]
308.811	90	5.5	56	3.2	90	5.5	316	120	112	80	105
310.811	110	6	56	3.2	90	5.5	338	135	112	90	115
310.813	110	6	56	3.2	110	6	348	135	122	90	115



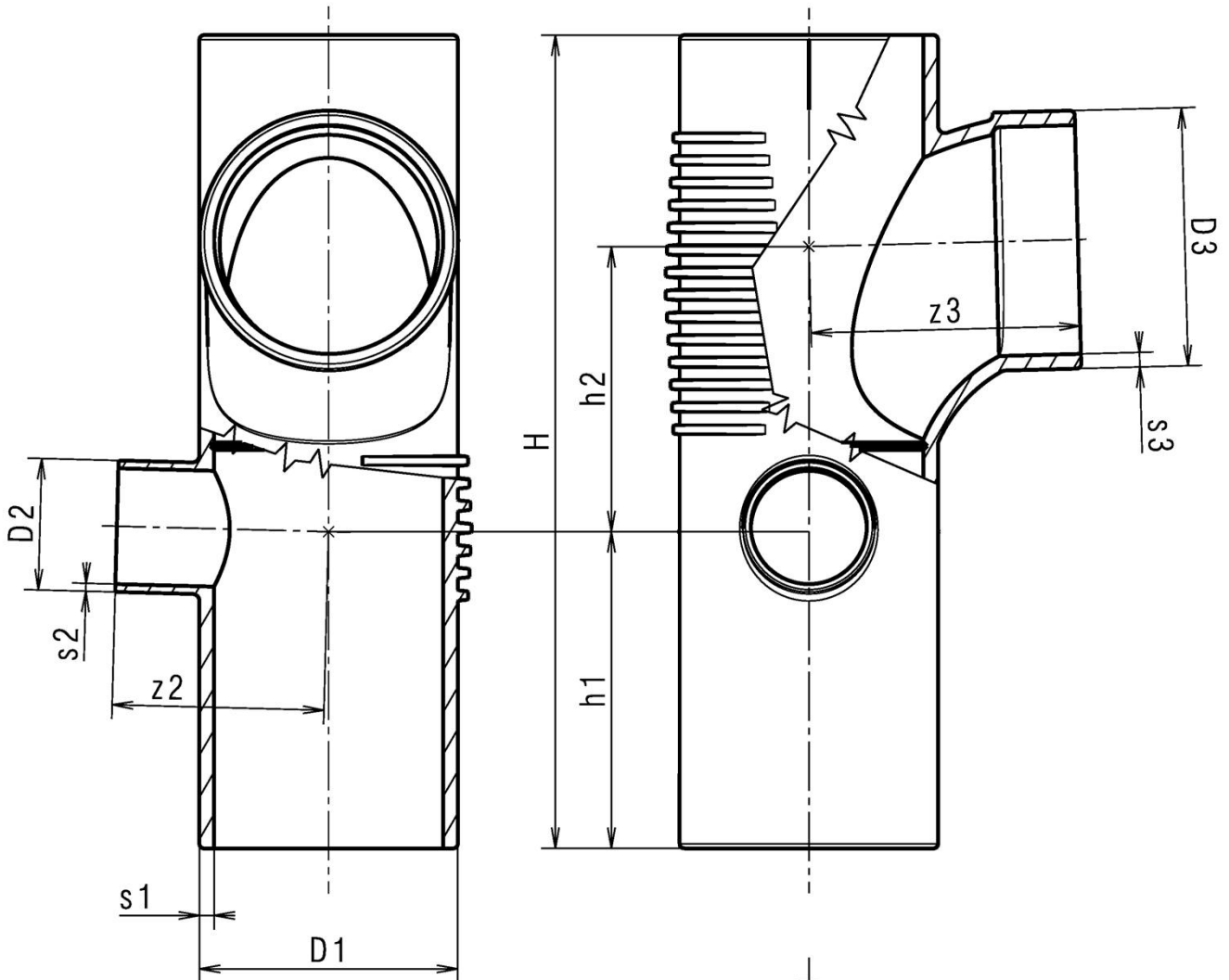
Kennzeichnung	Art.Nr., Geberit Logo, Dim
Werkstoff	PE-S2
Farbe	schwarz

Glattwandige Abwasserrohre und Formstücke mit profilierter Wandung und glatter Innenfläche aus mineralverstärktem PE-HD DN 56 bis DN 150 der Baustoffklasse B2 -normalentflammbar - nach DIN 4102 für Hausabflussleitungen

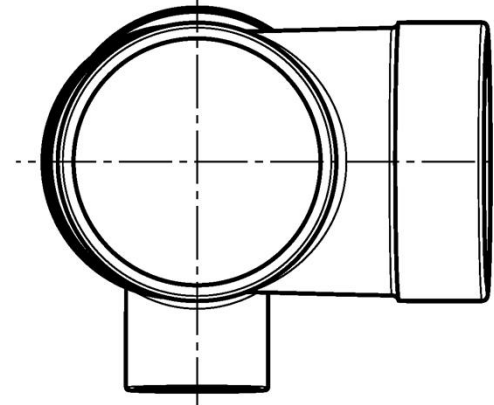
Geberit Silent-db20  
 Kombiabzweig Duschelement und WC

Anlage 29

Art.-Nr.	D1 [mm]	s1 [mm]	D2 [mm]	s2 [mm]	D3 [mm]	s3 [mm]	H [mm]	h1 [mm]	h2 [mm]	z2 [mm]	z3 [mm]
308.817	90	5.5	56	3.2	90	5.5	316	120	112	80	105
310.817	110	6	56	3.2	90	5.5	338	135	112	90	115
310.117	110	6	56	3.2	110	6	348	135	122	90	115



Kennzeichnung	Art.Nr., Geberit Logo, Dim
Werkstoff	PE-S2
Farbe	schwarz

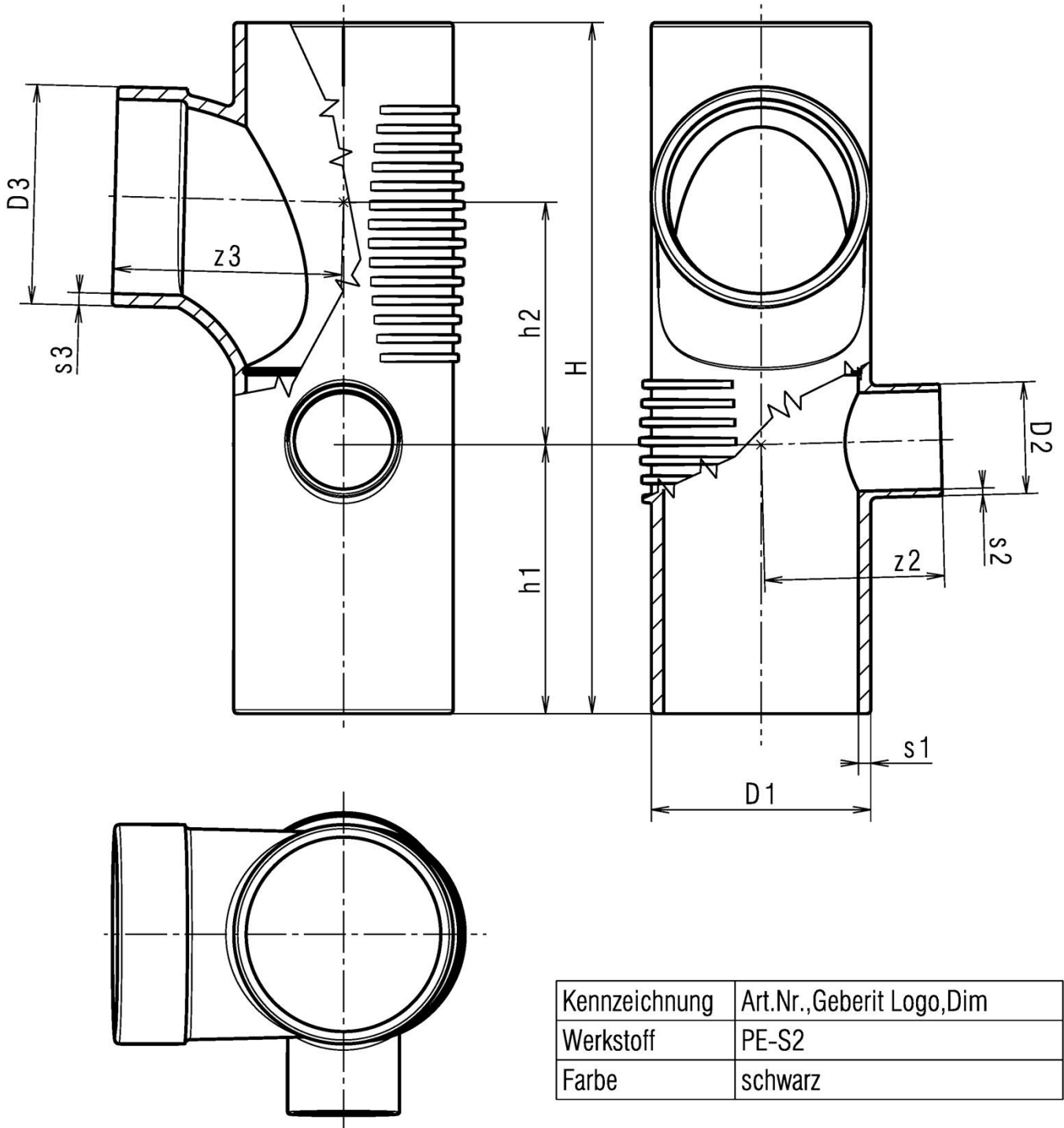


Glatte Abwasserrohre und Formstücke mit profilierter Wandung und glatter Innenfläche aus mineralverstärktem PE-HD DN 56 bis DN 150 der Baustoffklasse B2 -normalentflammbar - nach DIN 4102 für Hausabflussleitungen

Geberit Silent-db20  
 Kombieckabzweig links

Anlage 30

Art.-Nr.	D1 [mm]	s1 [mm]	D2 [mm]	s2 [mm]	D3 [mm]	s3 [mm]	H [mm]	h1 [mm]	h2 [mm]	z2 [mm]	z3 [mm]
308.815	90	5.5	56	3.2	90	5.5	316	120	112	80	105
310.815	110	6	56	3.2	90	5.5	338	135	112	90	115
310.115	110	6	56	3.2	110	6	348	135	122	90	115

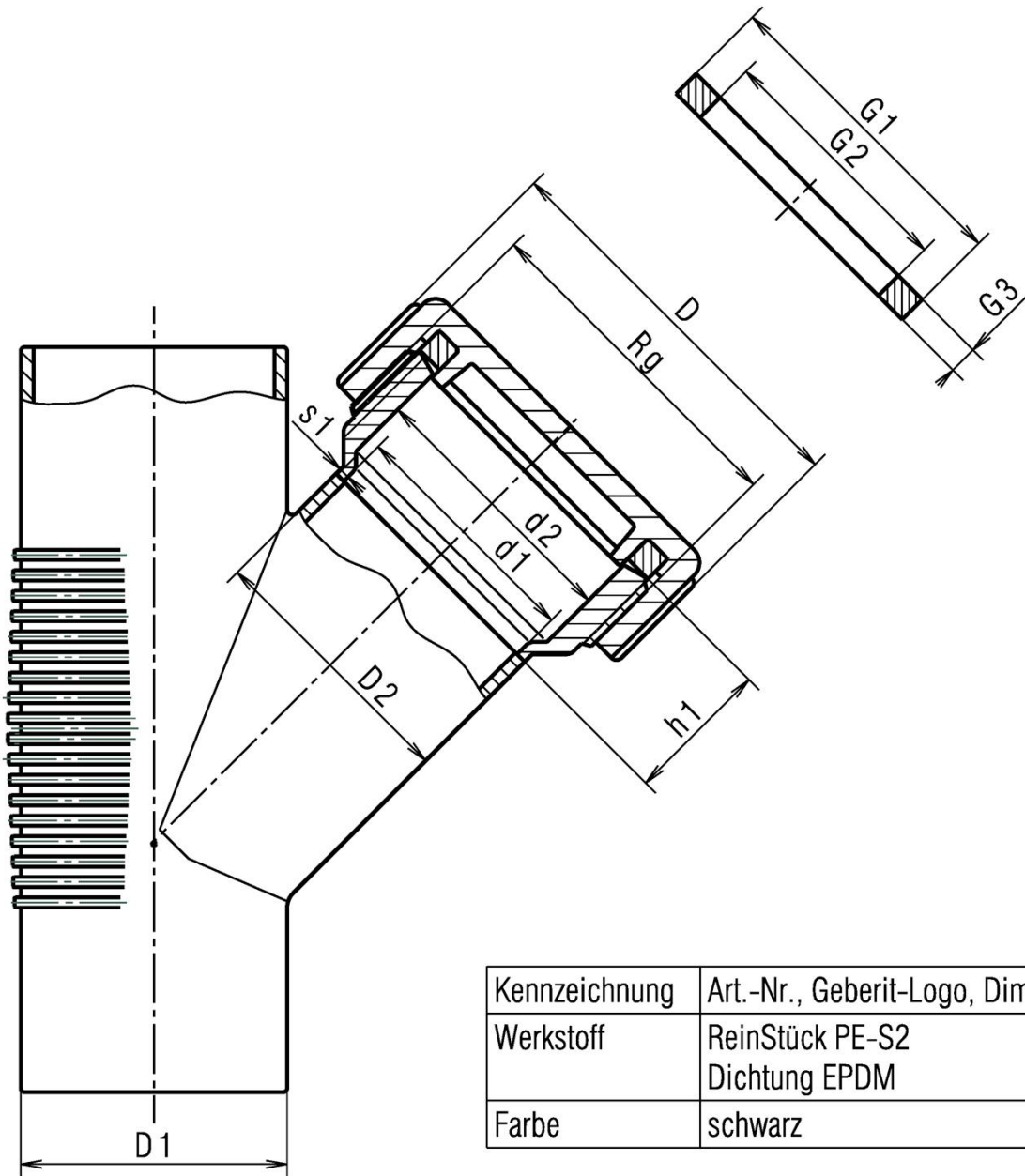


Glatte Abwasserrohre und Formstücke mit profilierter Wandung und glatter Innenfläche aus mineralverstärktem PE-HD DN 56 bis DN 150 der Baustoffklasse B2 -normalentflammbar - nach DIN 4102 für Hausabflussleitungen

Geberit Silent-db20  
 Kombieckabzweig rechts

Anlage 31

Art.-Nr.	D1/D2	d1	s1	h1	D	d2	Rg	G1	G2	G3
	[mm]	[mm]	[mm]	[mm]	[mm]	[mm]		[mm]	[mm]	[mm]
307.345	75/75	69	3	41	112	76	95x1/6"	85	71	10
310.345	110/110	101	4.3	38	144	115	130x1/4"	120	108	5



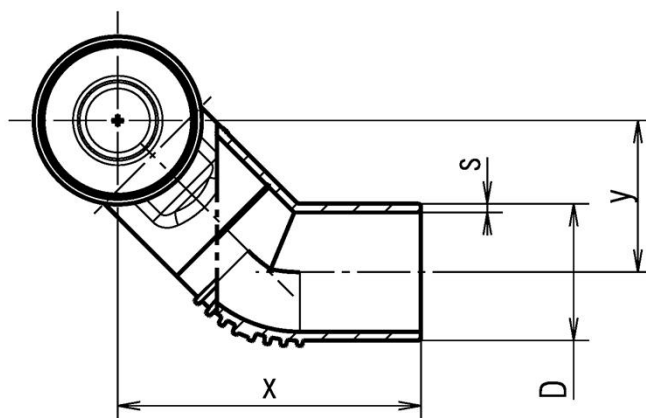
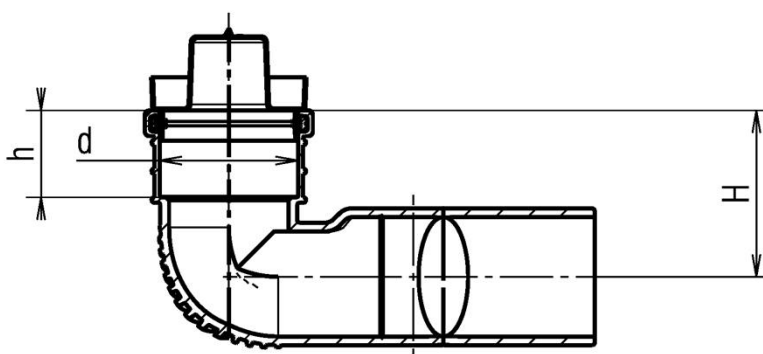
Kennzeichnung	Art.-Nr., Geberit-Logo, Dim.
Werkstoff	ReinStück PE-S2 Dichtung EPDM
Farbe	schwarz

Glatte Abwasserrohre und Formstücke mit profilierter Wandung und glatter Innenfläche aus mineralverstärktem PE-HD DN 56 bis DN 150 der Baustoffklasse B2 -normalentflammbar - nach DIN 4102 für Hausabflussleitungen

Geberit Silent-db20  
 Reinigungsstück 45°

Anlage 32

Art.-Nr.	DN	D [mm]	s [mm]	x [mm]	y [mm]	H [mm]	h [mm]	d [mm]
308.006	90	90	5.5	200	100	110	57.5	91.45



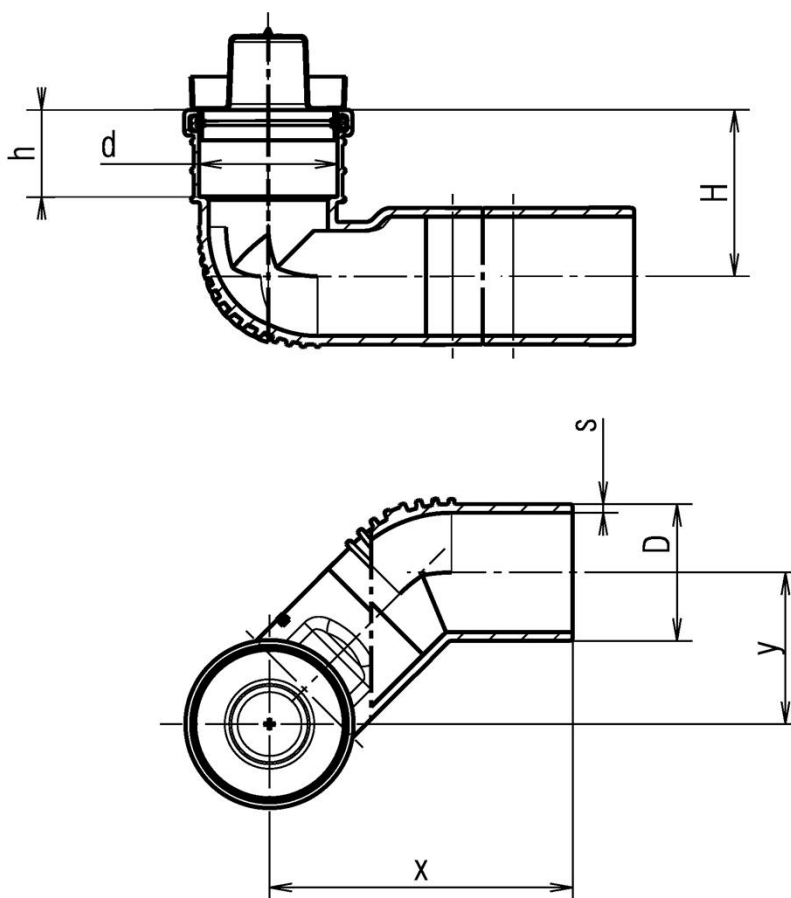
Kennzeichnung	Art.-Nr., Geberit-Logo, Dim.
Werkstoff	Anschlussbogen PE-S2 Dichtung EPDM
Farbe	schwarz

Glatte Abwasserrohre und Formstücke mit profilierter Wandung und glatter Innenfläche aus mineralverstärktem PE-HD DN 56 bis DN 150 der Baustoffklasse B2 -normalentflammbar - nach DIN 4102 für Hausabflussleitungen

Geberit Silent-db20  
 Anschlussbogen 90G links

Anlage 33

Art.-Nr.	DN	D [mm]	s [mm]	x [mm]	y [mm]	H [mm]	h [mm]	d [mm]
308.007	90	90	5.5	200	100	110	57.5	91.45



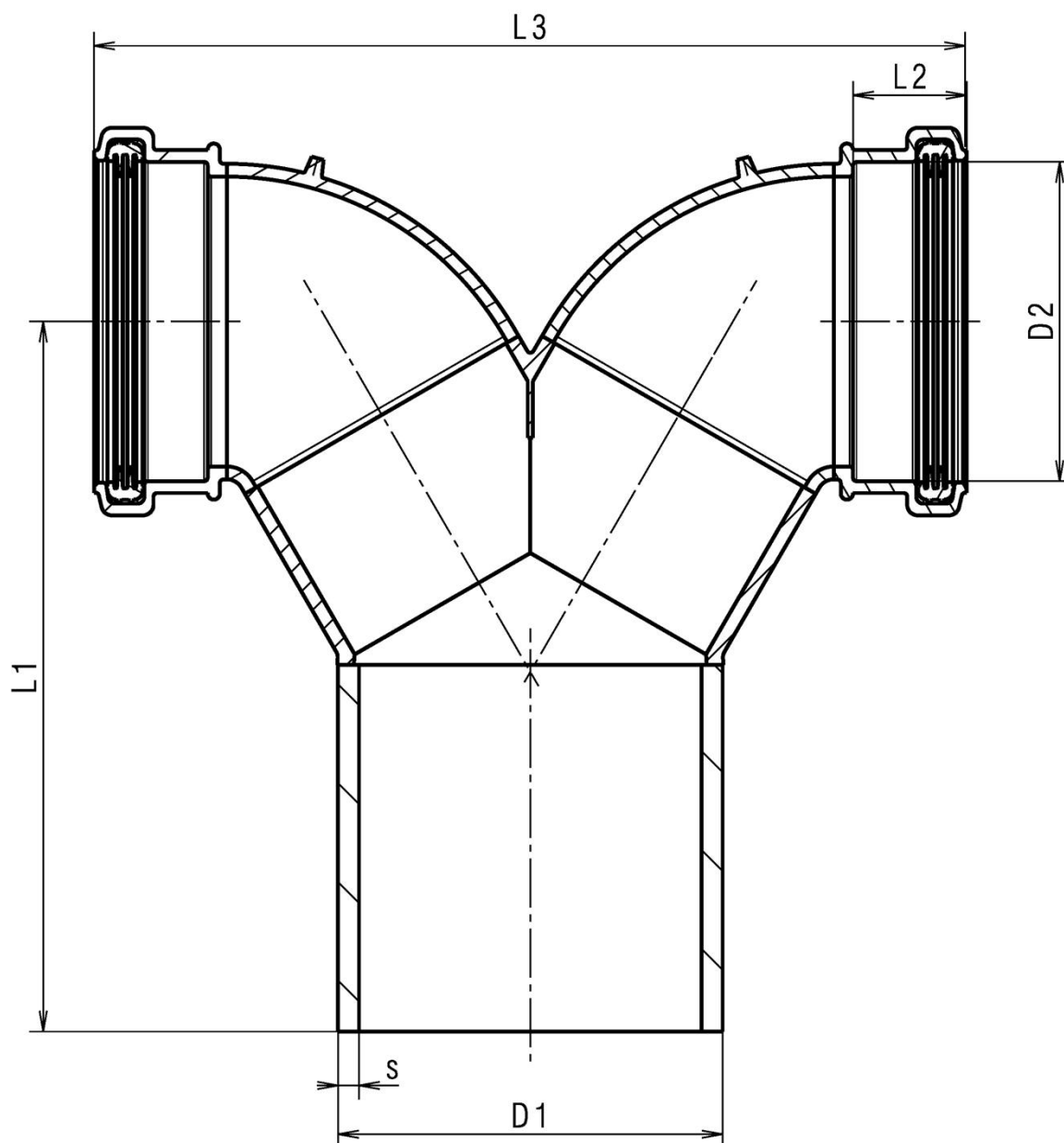
Kennzeichnung	Art.-Nr., Geberit-Logo, Dim.
Werkstoff	Anschlussbogen PE-S2 Dichtung EPDM
Farbe	schwarz

Glatte Abwasserrohre und Formstücke mit profilierter Wandung und glatter Innenfläche aus mineralverstärktem PE-HD DN 56 bis DN 150 der Baustoffklasse B2 -normalentflammbar - nach DIN 4102 für Hausabflussleitungen

Geberit Silent-db20  
 Anschlussbogen 90G rechts

Anlage 34

Art.-Nr.	D1 [mm]	D2 [mm]	s [mm]	L1 [mm]	L2 [mm]	L3 [mm]
308.923	90	90	5.5	203	32.5	250
310.923	110	90	6	203	32.5	250



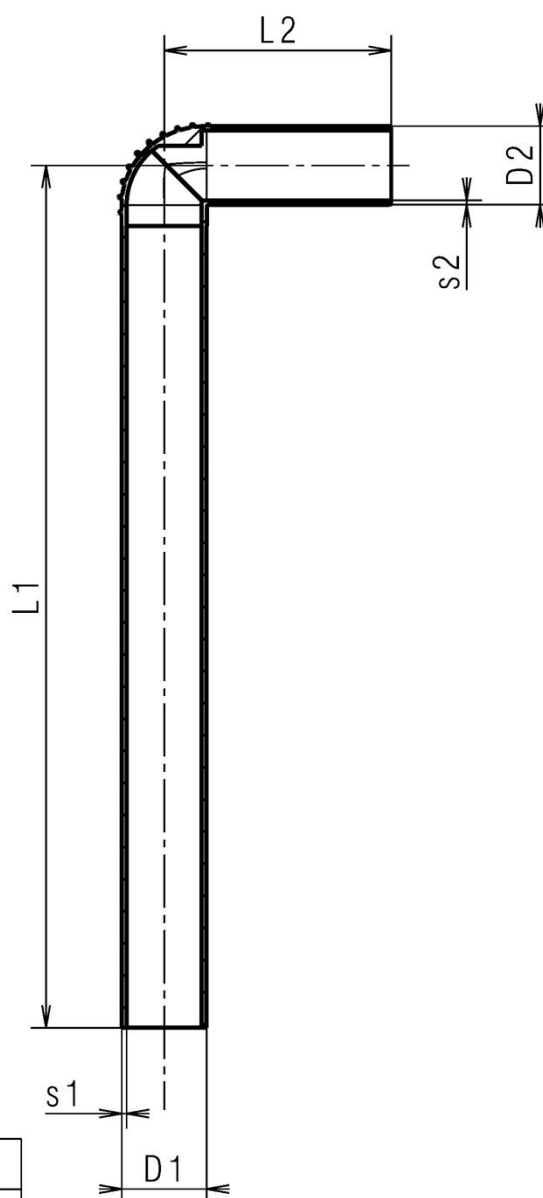
Kennzeichnung	Art.-Nr., Geberit-Logo, Dim.
Werkstoff	Doppelanschlussbogen PE-S2 Dichtung EPDM
Farbe	schwarz

Glatte Abwasserrohre und Formstücke mit profilierter Wandung und glatter Innenfläche aus mineralverstärktem PE-HD DN 56 bis DN 150 der Baustoffklasse B2 -normalentflammbar - nach DIN 4102 für Hausabflussleitungen

Geberit Silent-db20  
 Doppelanschlussbogen

Anlage 35

Art.-Nr.	D1 [mm]	s1 [mm]	D2 [mm]	s2 [mm]	L1 [mm]	L2 [mm]
305.904	56	3.3	52	3	100	150
305.905	56	3.3	56	3.3	75	100
305.906	56	3.3	63	3	75	200
305.907	56	3.3	52	3	570	150



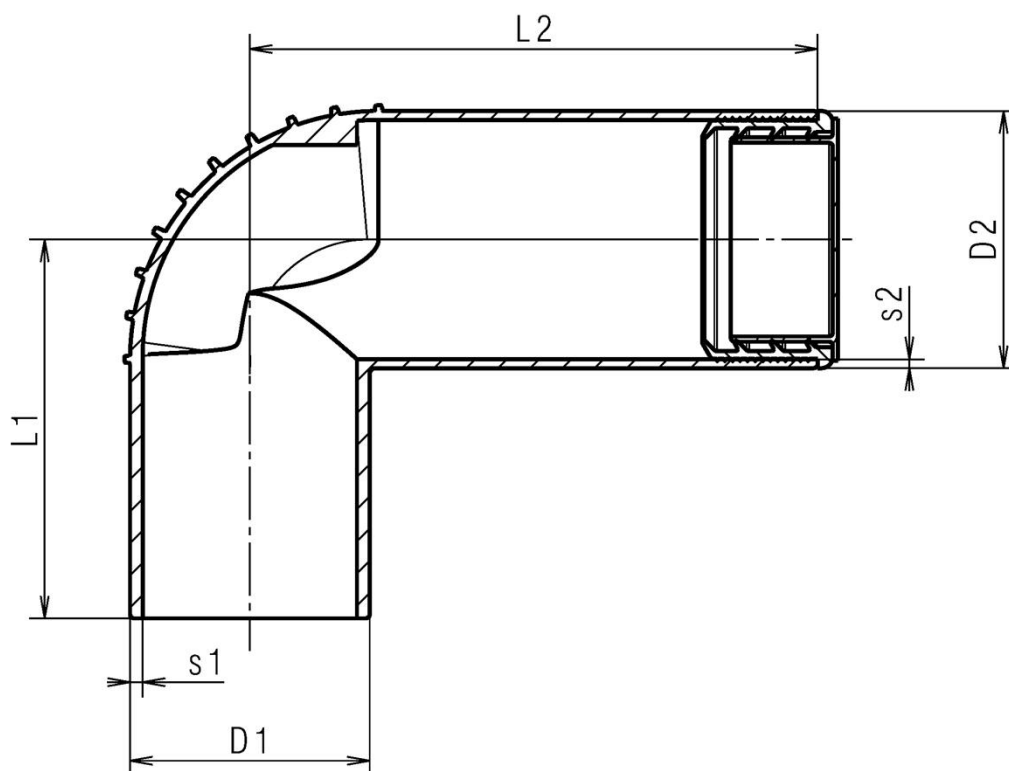
Kennzeichnung	Art.-Nr., Geberit-Logo, Dim.
Werkstoff	PE-S2
Farbe	schwarz

Glatte Abwasserrohre und Formstücke mit profilierter Wandung und glatter Innenfläche aus mineralverstärktem PE-HD DN 56 bis DN 150 der Baustoffklasse B2 -normalentflammbar - nach DIN 4102 für Hausabflussleitungen

Geberit Silent-db20  
 GIS Modul Anschlussbogen

Anlage 36

Art.-Nr.	D1 [mm]	D2 [mm]	s1 [mm]	s2 [mm]	L1 [mm]	L2 [mm]
306.906	63	68	3	2.3	100	150



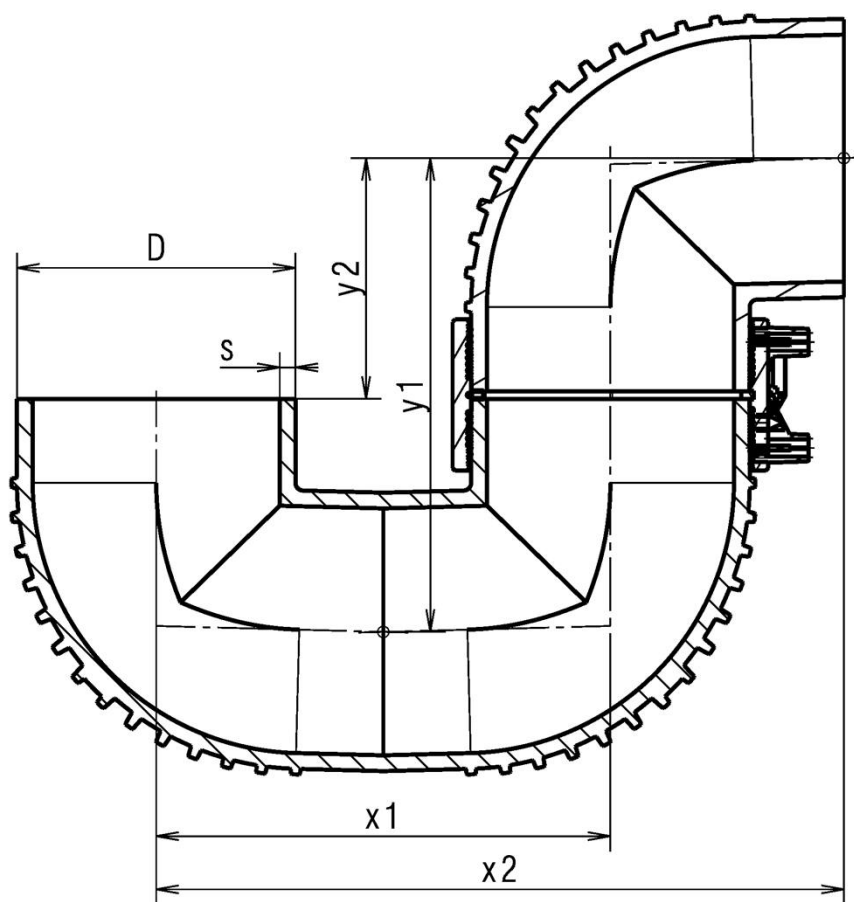
Kennzeichnung	Art.-Nr., Geberit-Logo, Dim.
Werkstoff	Bogen PE-S2 Dichtung EPDM
Farbe	schwarz

Glatte wandige Abwasserrohre und Formstücke mit profilierter Wandung und glatter Innenfläche aus mineralverstärktem PE-HD DN 56 bis DN 150 der Baustoffklasse B2 -normalentflammbar - nach DIN 4102 für Hausabflussleitungen

Geberit Silent-db20  
 Bogen PE

Anlage 37

Art.-Nr.	DN	D [mm]	s [mm]	x <sub>1</sub> [mm]	x <sub>2</sub> [mm]	y <sub>1</sub> [mm]	y <sub>2</sub> [mm]
310.850	110	110	6	180	272.5	188	95.5



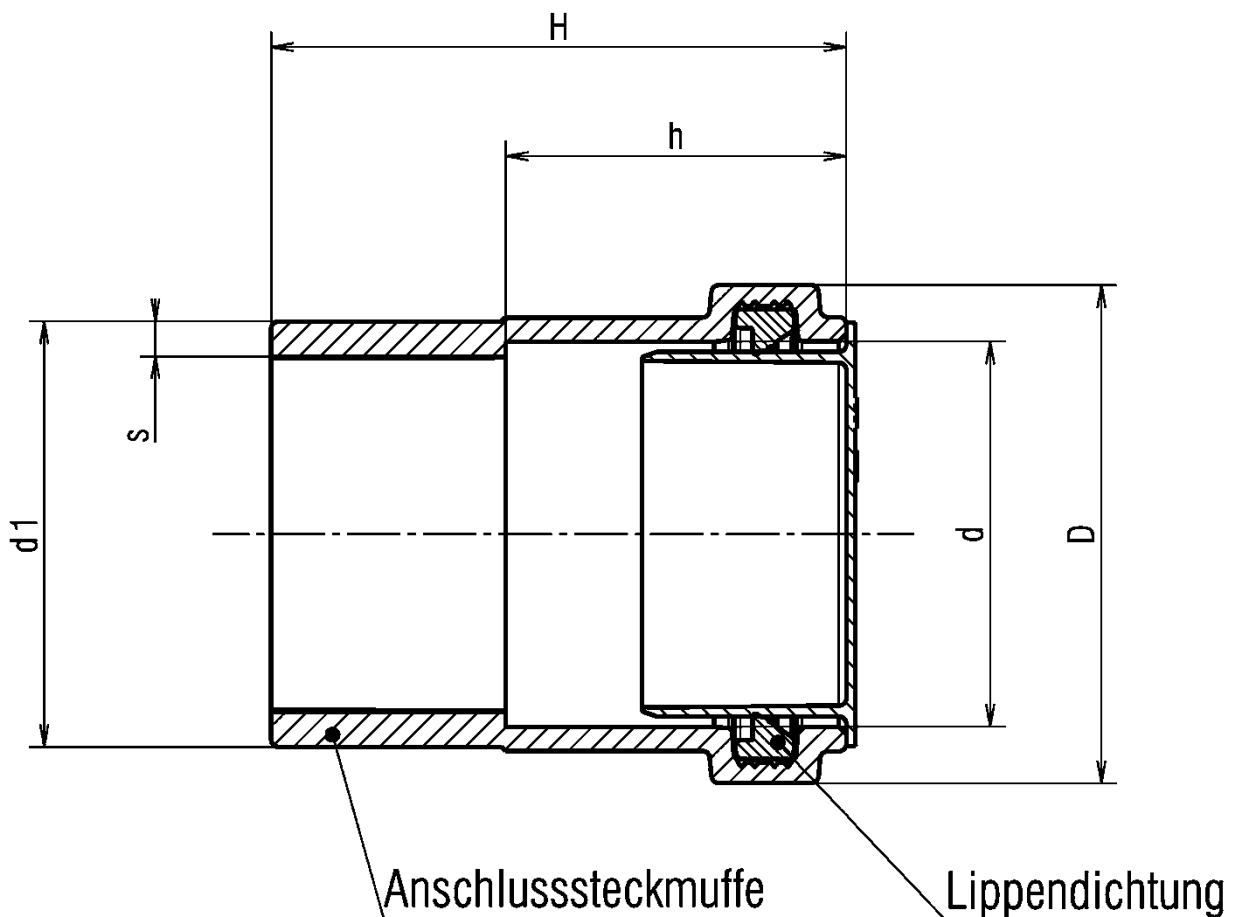
Kennzeichnung	Art.-Nr., Geberit-Logo, Dim.
Werkstoff	Rohrbogen PE-S2 Elektro-Doppelmuffe HDPE
Farbe	schwarz

Glatte Abwasserrohre und Formstücke mit profilierter Wandung und glatter Innenfläche aus mineralverstärktem PE-HD DN 56 bis DN 150 der Baustoffklasse B2 -normalentflammbar - nach DIN 4102 für Hausabflussleitungen

Geberit Silent-db20  
 Rohrbogensiphon mit E-Muffe

Anlage 38

Art.Nr.	D [mm]	d [mm]	d1 [mm]	s [mm]	H [mm]	h [mm]
305.040	65.9	51	56	3.2	76	45



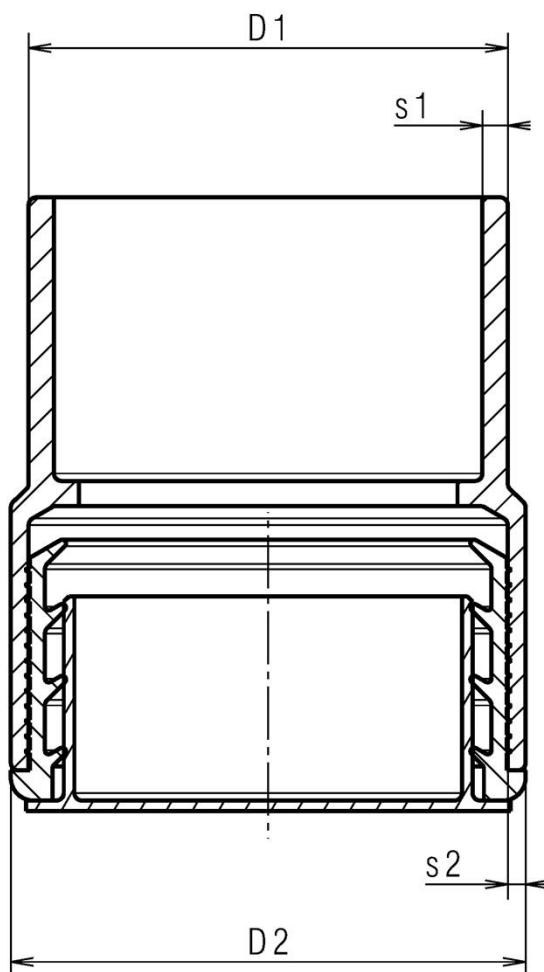
Kennzeichnung	Art.Nr., Geberit-Logo, Dim.
Werkstoff	AnSchlMuffe: PE-S2 LipDichtung: EPDM
Farbe	schwarz

Glattwandige Abwasserrohre und Formstücke mit profilierter Wandung und glatter Innenfläche aus mineralverstärktem PE-HD DN 56 bis DN 150 der Baustoffklasse B2 -normalentflammbar - nach DIN 4102 für Hausabflussleitungen

Geberit Silent-db20  
 Anschlusssteckmuffe

Anlage 39

Art.-Nr.	D1 [mm]	s1 [mm]	D2 [mm]	s2 [mm]
306.006	63	3	68	2.2



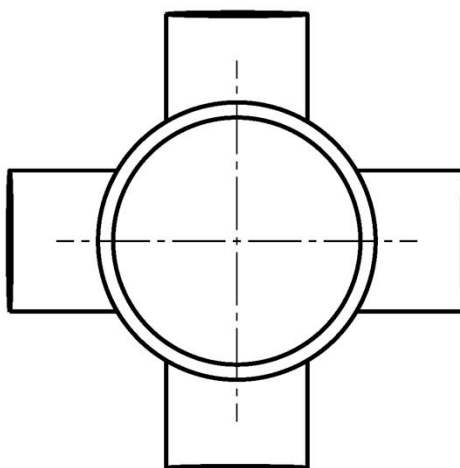
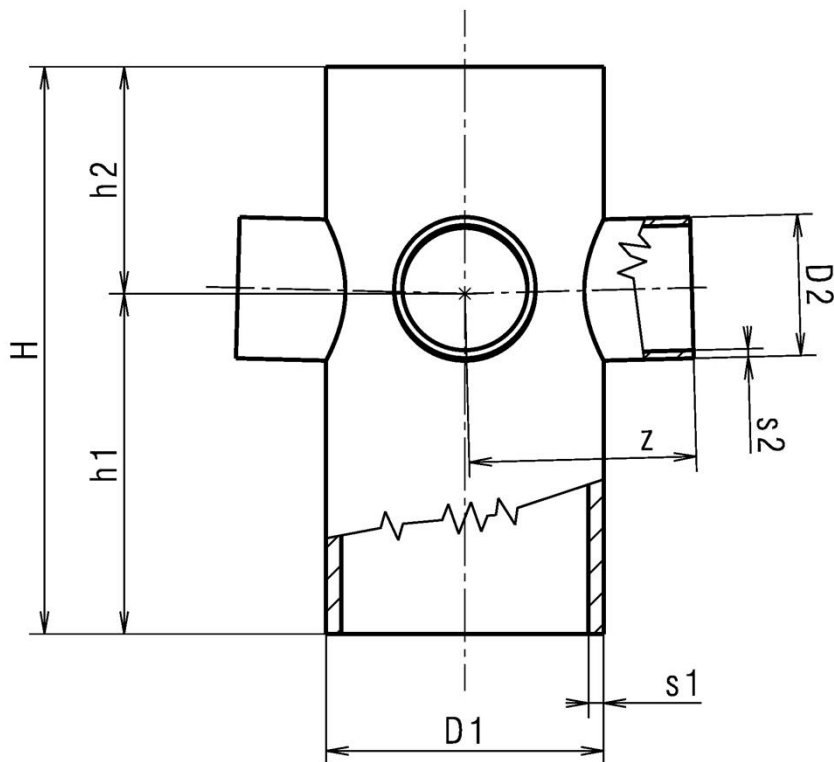
Kennzeichnung	Art.-Nr., Geberit-Logo, Dim.
Werkstoff	Reduktion PE-S2 Dichtung EPDM
Farbe	schwarz

Glatte Abwasserrohre und Formstücke mit profilierter Wandung und glatter Innenfläche aus mineralverstärktem PE-HD DN 56 bis DN 150 der Baustoffklasse B2 -normalentflammbar - nach DIN 4102 für Hausabflussleitungen

Geberit Silent-db20  
 Reduktion PE

Anlage 40

Art.-Nr.	D1 [mm]	s1 [mm]	D2 [mm]	s2 [mm]	H [mm]	h1 [mm]	h2 [mm]	z [mm]
310.445	110	6	56	3.2	225	135	90	90



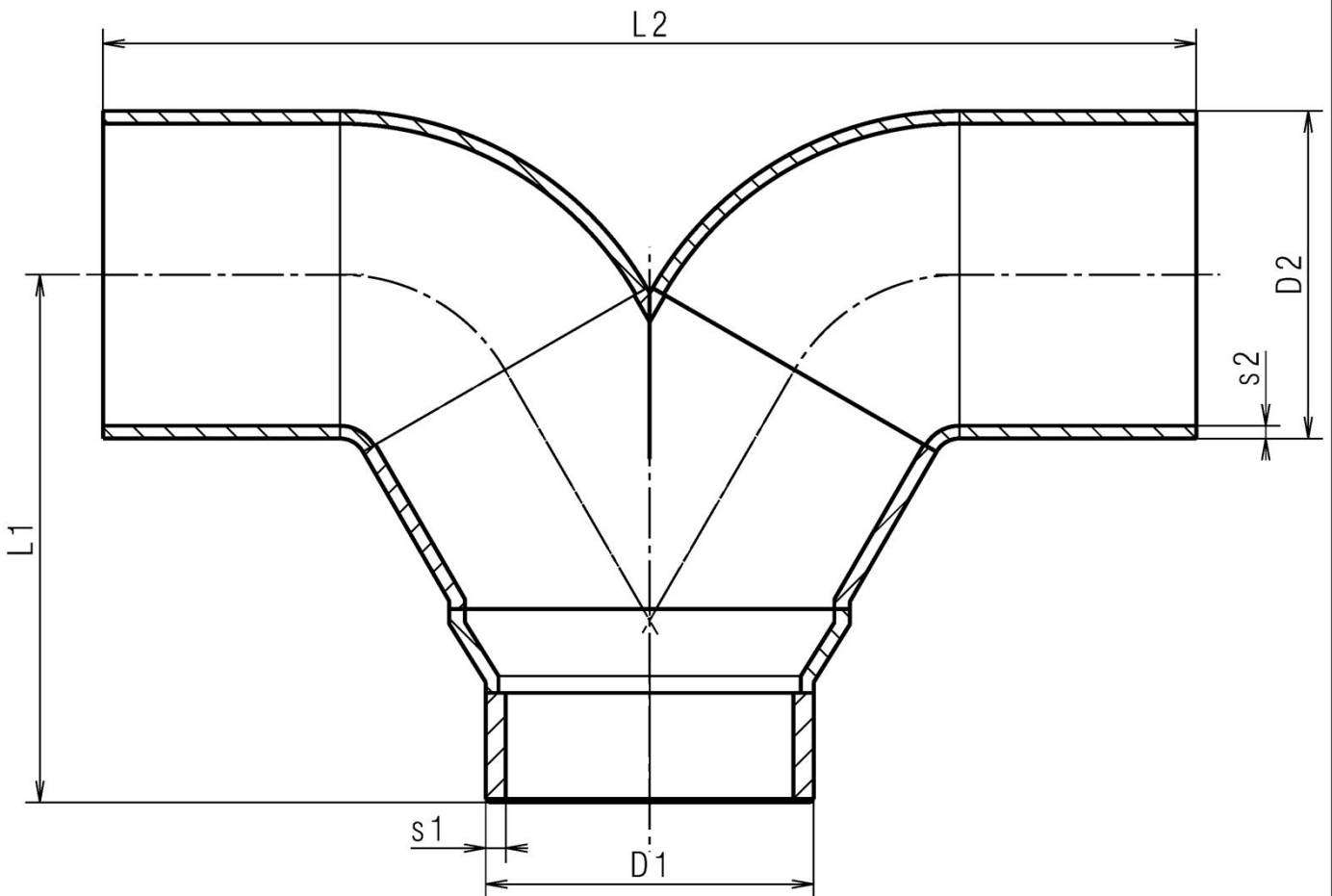
Kennzeichnung	Art.-Nr., Geberit-Logo, Dim.
Werkstoff	PE-S2
Farbe	schwarz

Glatte Abwasserrohre und Formstücke mit profilierter Wandung und glatter Innenfläche aus mineralverstärktem PE-HD DN 56 bis DN 150 der Baustoffklasse B2 -normalentflammbar - nach DIN 4102 für Hausabflussleitungen

Geberit Silent-db20  
 Vierfachabzweig 88.5G

Anlage 41

Art.-Nr.	D1/D2 [mm]	s1 [mm]	s2 [mm]	L1 [mm]	L2 [mm]
308.480	90/90	5.5	3.5	175	300
310.481	110/90	6	3.5	175	300



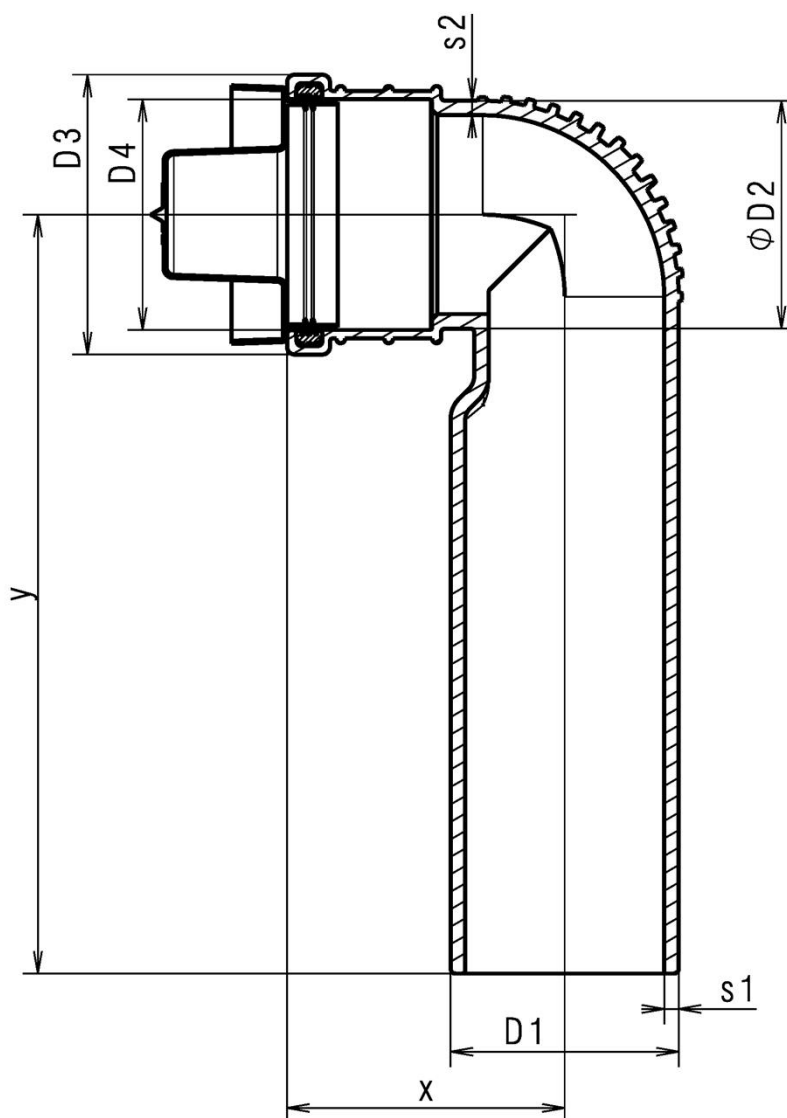
Kennzeichnung	Art.-Nr., Geberit-Logo, Dim.
Werkstoff	PE-S2 / PE-HD
Farbe	schwarz

Glattwandige Abwasserrohre und Formstücke mit profilierter Wandung und glatter Innenfläche aus mineralverstärktem PE-HD DN 56 bis DN 150 der Baustoffklasse B2 -normalentflammbar - nach DIN 4102 für Hausabflussleitungen

Geberit Silent-db20  
 Hosen-T-Stueck 90G

Anlage 42

Art.-Nr.	D1 [mm]	s1 [mm]	D2 [mm]	s2 [mm]	x [mm]	y [mm]	D3 [mm]	D4 [mm]
308.881	90	5.5	90	5.5	75	301	111	91
308.883	90	5.5	90	5.5	110	301	111	91
310.881	110	6	90	5.5	75	301	111	91
310.883	110	6	90	5.5	100	301	111	91



Kennzeichnung	Art.-Nr., Geberit Logo, Dim
Werkstoff	Anschlussbogen: PE-S2 Manschette: EPDM
Farbe	schwarz

Glatte Abwasserrohre und Formstücke mit profilierter Wandung und glatter Innenfläche aus mineralverstärktem PE-HD DN 56 bis DN 150 der Baustoffklasse B2 -normalentflammbar - nach DIN 4102 für Hausabflussleitungen

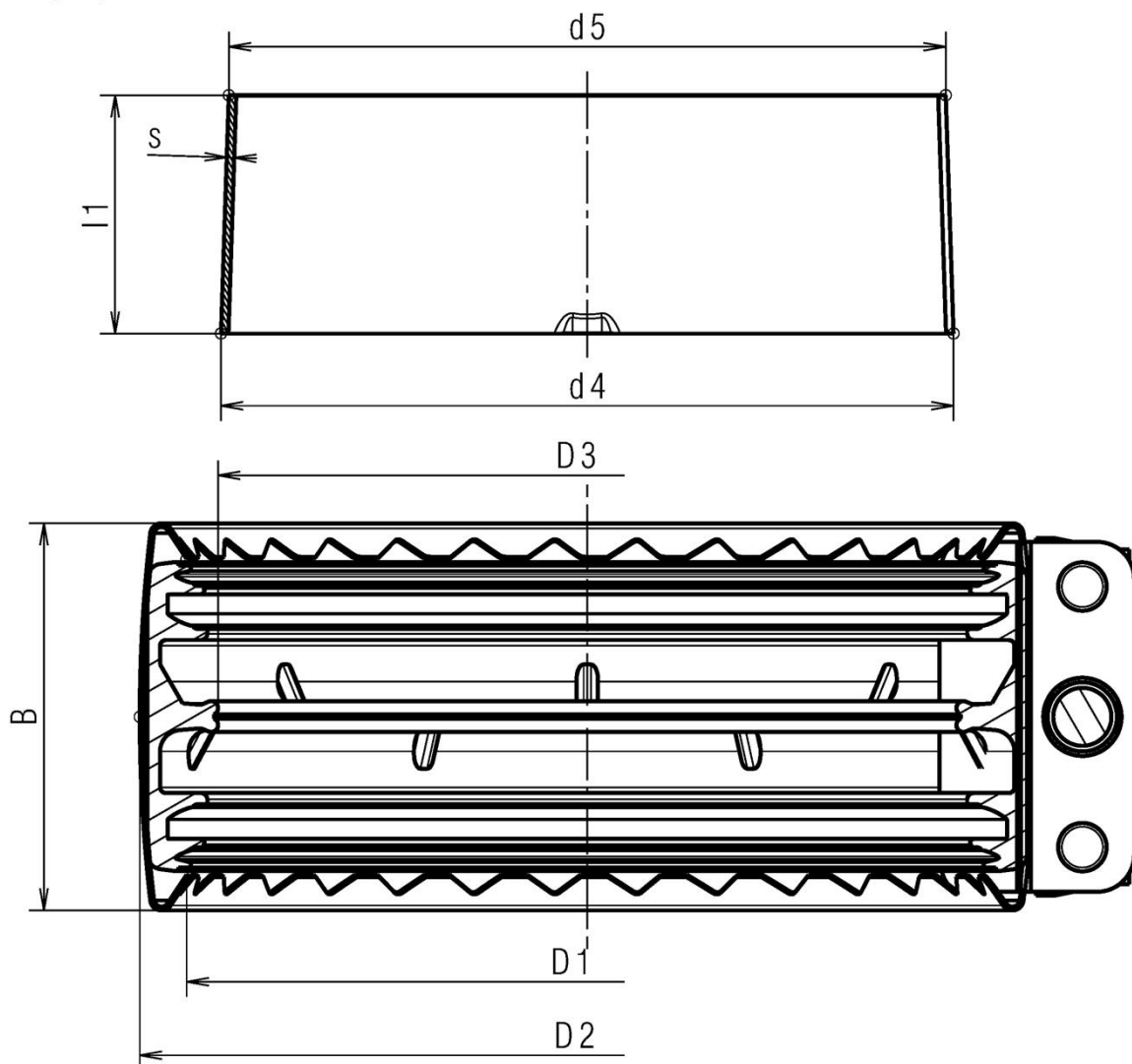
Geberit Silent-db20  
Anschlussbogen

Anlage 43

Art.-Nr.	DN	D [mm]	D1 [mm]	D2 [mm]	D3 [mm]	B [mm]	d4 [mm]	d5 [mm]	s [mm]	l1 [mm]
307.011	70	75	72.7	86.1	67	52	68	66	1	32
308.011	90	90	88	100.8	81	52	79.25	77.2	1	32
310.010	100	110	106.5	120.1	99	52	98.3	96.2	1	32
312.011	125	135	132.4	147.8	120	66.5	123.4	121.2	1	32

Masse D1, D2 & D3 gelten für Verbinder im geschlossenen Zustand (Theo. Masse)

Achtung: Spannverbinder können Ovalitäten aufweisen!



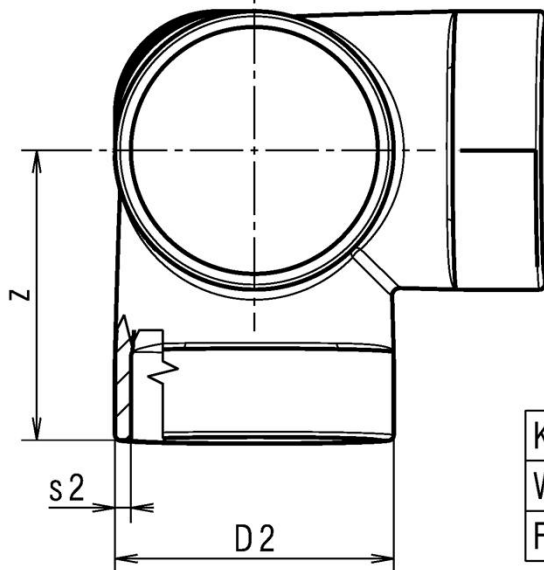
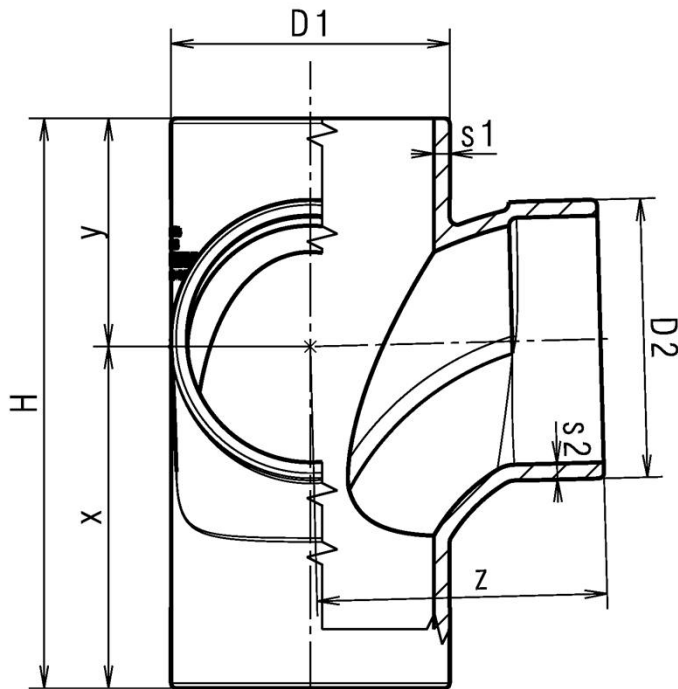
Kennzeichnung	Art.-Nr., Geberit Logo, Dim
Werkstoff	Bride: 1.4510 Stützring: 1.4301 Dichtmanschette: EPDM

Glattwandige Abwasserrohre und Formstücke mit profilierter Wandung und glatter Innenfläche aus mineralverstärktem PE-HD DN 56 bis DN 150 der Baustoffklasse B2 -normalentflammbar - nach DIN 4102 für Hausabflussleitungen

Geberit Silent-db20  
Spannverbinder mit Stützring

Anlage 44

Art.-Nr.	D1 [mm]	s1 [mm]	D2 [mm]	s2 [mm]	H [mm]	x [mm]	y [mm]	z [mm]
310.083	110	6	110	6	226	135.5	90.5	115



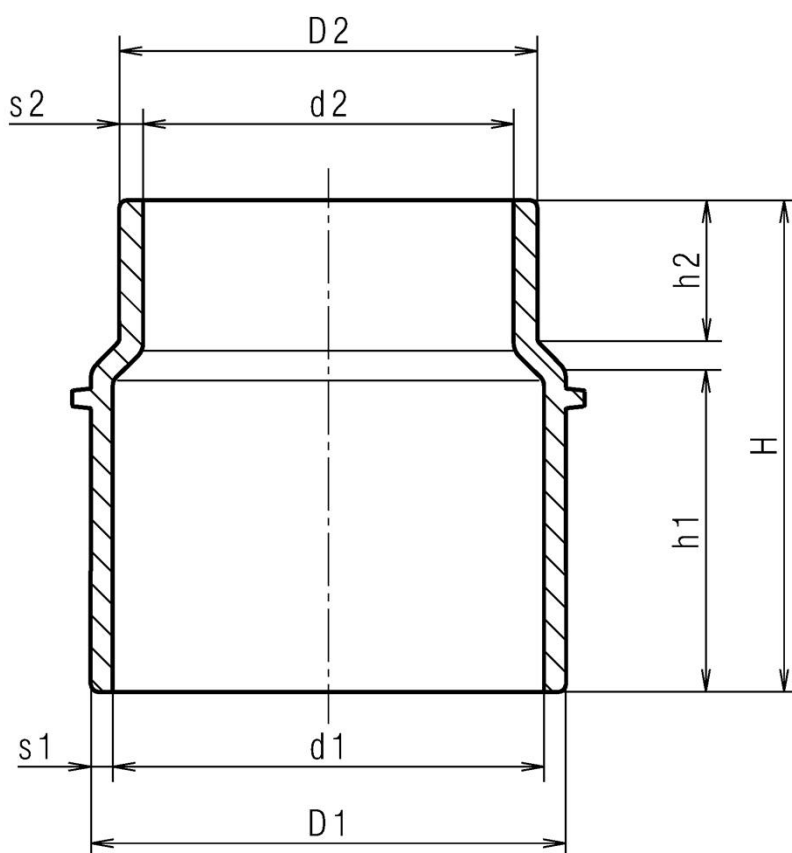
Kennzeichnung	Art.-Nr., Geberit-Logo, Dim.
Werkstoff	PE-S2
Farbe	schwarz

Glatte Abwasserrohre und Formstücke mit profilierter Wandung und glatter Innenfläche aus mineralverstärktem PE-HD DN 56 bis DN 150 der Baustoffklasse B2 -normalentflammbar - nach DIN 4102 für Hausabflussleitungen

Geberit Silent-db20  
 Bogeneckabzweig

Anlage 45

Art.- Nr.	D1 [mm]	s1 [mm]	d1 [mm]	D2 [mm]	s2 [mm]	d2 [mm]	H [mm]	h1 [mm]	h2 [mm]
310.106	125	5.5	114	110	6	98	130	85.1	37.2
312.004	125	5.5	114	135	6	123	130	82.2	39.8



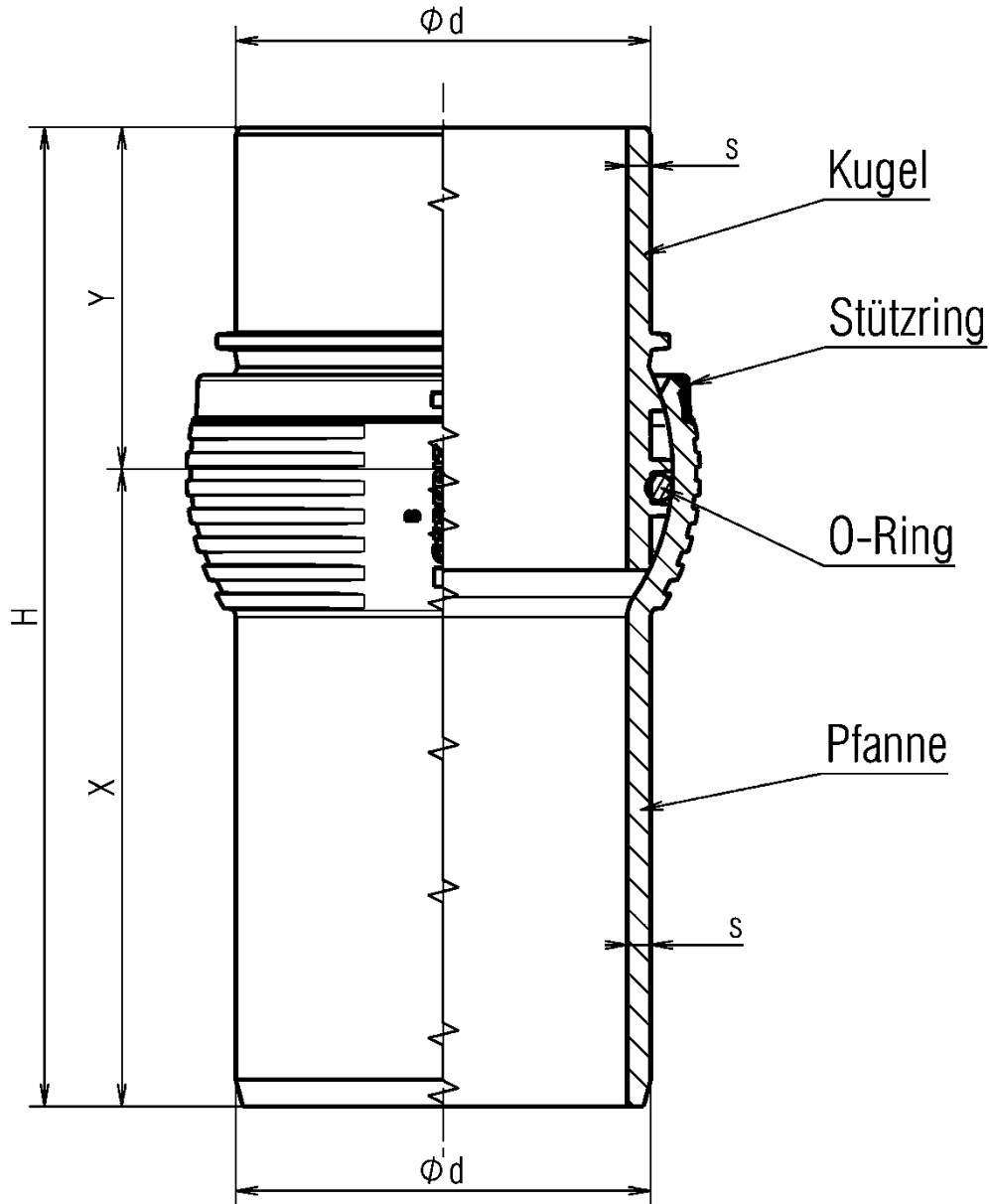
Kennzeichnung	Art.-Nr., Geberit-Logo, Dim.
Werkstoff	PE-S2
Farbe	schwarz

Glattwandige Abwasserrohre und Formstücke mit profilierter Wandung und glatter Innenfläche aus mineralverstärktem PE-HD DN 56 bis DN 150 der Baustoffklasse B2 -normalentflammbar - nach DIN 4102 für Hausabflussleitungen

Geberit Silent-db20  
 Reduktionen zentrisch

Anlage 46

Art.-Nr.	d [mm]	s [mm]	X [mm]	Y [mm]	H [mm]
310.048	110	6	170	91	261



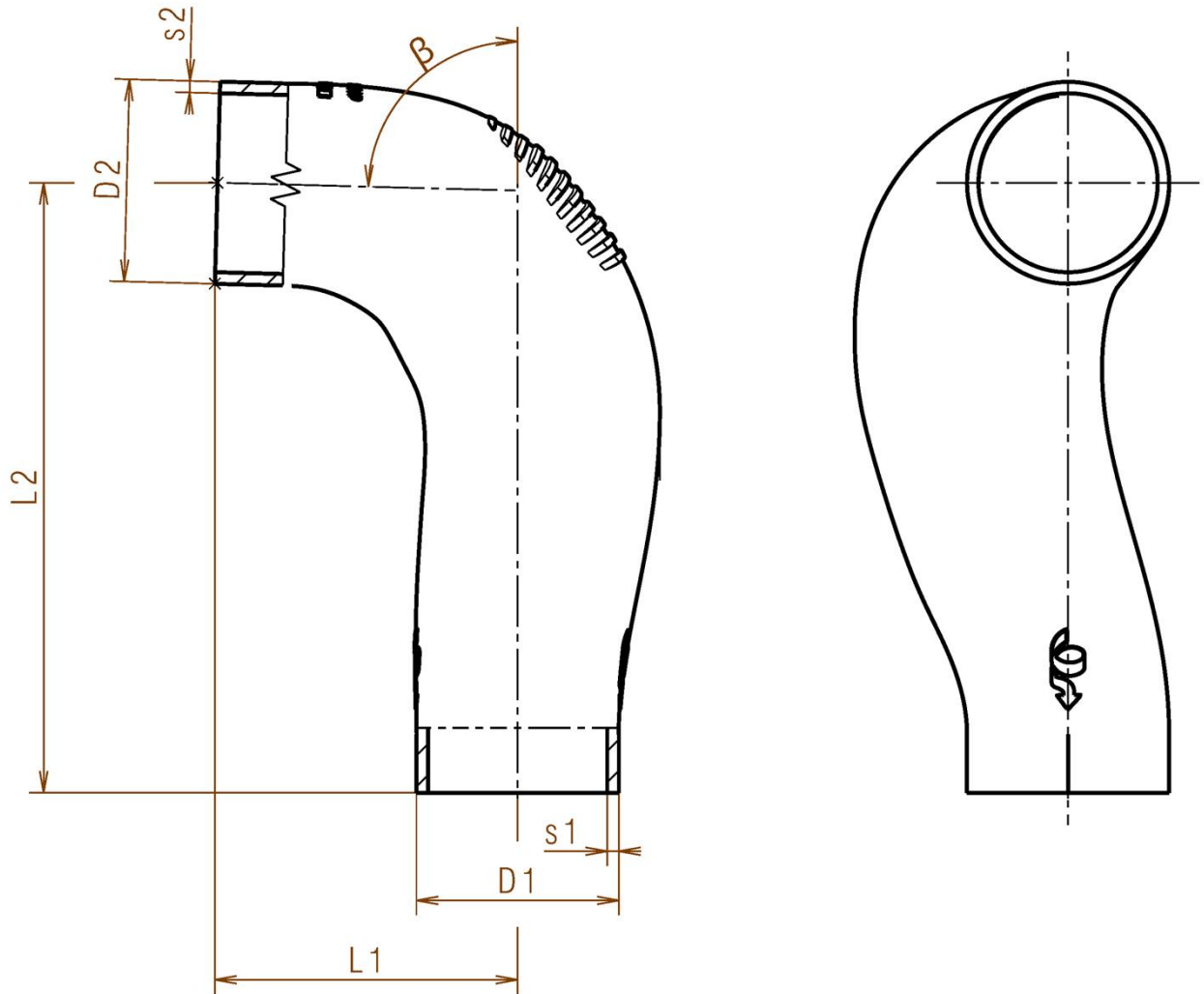
Kennzeichnung	Art.-Nr., Geberit-Logo, Dim.
Werkstoff	Kugel und Pfanne: PE-S2 O-Ring: EPDM Stützring: Stahl rostfrei
Farbe	schwarz

Glatte Abwasserrohre und Formstücke mit profilierter Wandung und glatter Innenfläche aus mineralverstärktem PE-HD DN 56 bis DN 150 der Baustoffklasse B2 -normalentflammbar - nach DIN 4102 für Hausabflussleitungen

Geberit Silent-db20  
 Offset d110

Anlage 47

Art.-Nr.	D1 [mm]	s1 [mm]	L1 [mm]	D2 [mm]	s2 [mm]	L2 [mm]	* [Grad]
863.621	110	4.2	159	110	4.2	327	88.5°



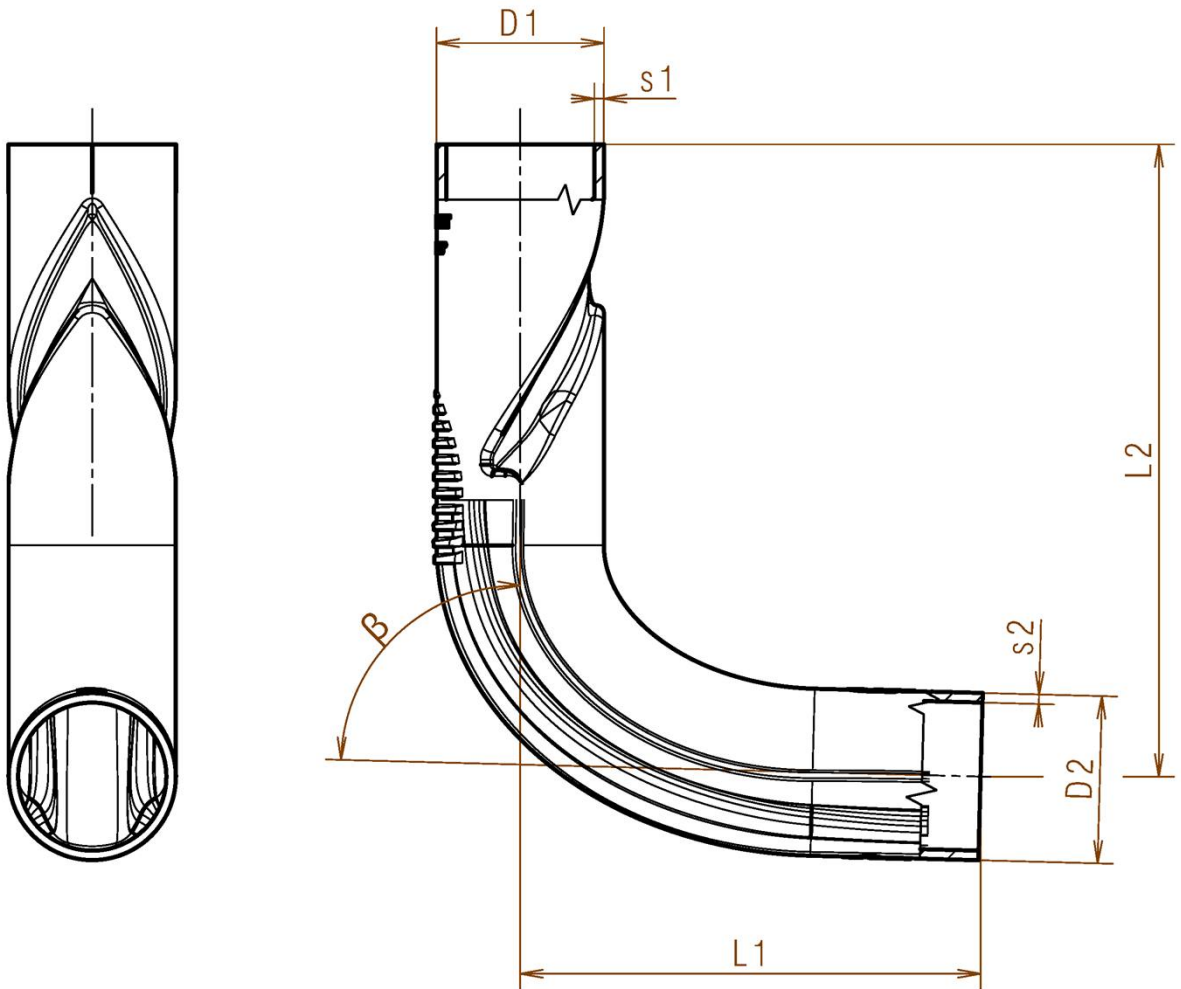
Kennzeichnung	Gebeirt-Logo, Dim.
Werkstoff	PE-S2
Farbe	schwarz

Glattwandige Abwasserrohre und Formstücke mit Profilierter Wandung und glatter Innenfläche aus mineralverstärktem PE-HD DN 56 bis DN 150 der Baustoffklasse B2-normalentflammbar - nach DIN 4102 für Hausabflussleitungen

Geberit Silent-db20  
 BackFlip Bogen PE-S2

Anlage 48

Art.-Nr.	D1 [mm]	s1 [mm]	L1 [mm]	D2 [mm]	s2 [mm]	L2 [mm]	$\beta$ [Grad]
863.622	110	4.2	300	110	4.2	414	88.5°



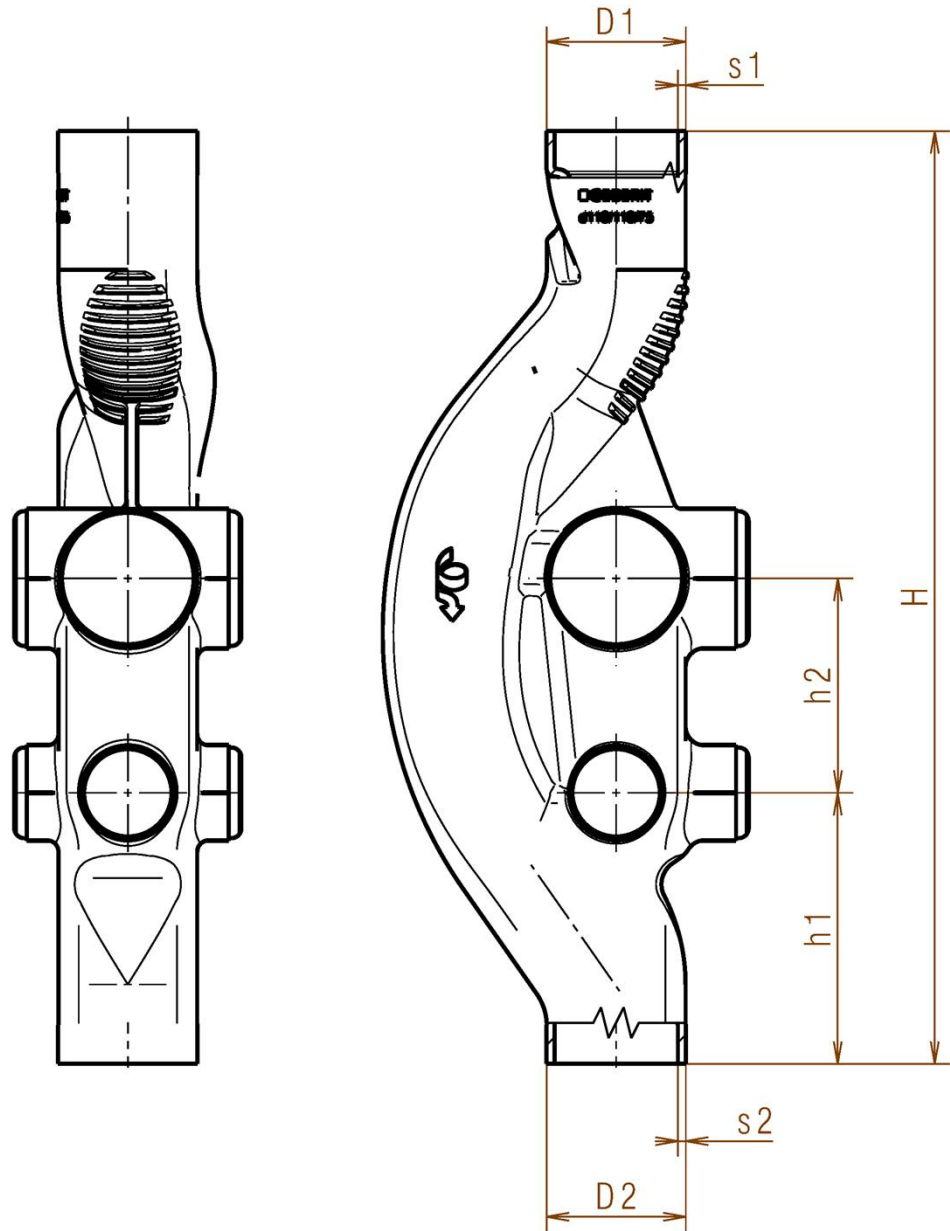
Kennzeichnung	Gebeirt-Logo, Dim.
Werkstoff	PE-S2
Farbe	schwarz

Glattwandige Abwasserrohre und Formstücke mit Profilierter Wandung und glatter Innenfläche aus mineralverstärktem PE-HD DN 56 bis DN 150 der Baustoffklasse B2-normalentflammbar - nach DIN 4102 für Hausabflussleitungen

Geberit Silent-db20  
 Bottem Turn Bogen PE-S2

Anlage 49

Art.-Nr.	D1 [mm]	s1 [mm]	h1 [mm]	D2 [mm]	s2 [mm]	h2 [mm]	H
863.623	110	4.2	213	110	4.2	168	735



Kennzeichnung	Gebeirt-Logo, Dim.
Werkstoff	PE-S2
Farbe	schwarz

Glattwandige Abwasserrohre und Formstücke mit Profilierter Wandung und glatter Innenfläche aus mineralverstärktem PE-HD DN 56 bis DN 150 der Baustoffklasse B2-normalentflammbar - nach DIN 4102 für Hausabflussleitungen

Geberit Silent-db20  
 Sovent PE-S2

Anlage 50