

## Bescheid

über die Änderung der  
allgemeinen bauaufsichtlichen Zulassung  
vom 20. April 2016

Zulassungsstelle für Bauprodukte und Bauarten

Bautechnisches Prüfamts

Eine vom Bund und den Ländern  
gemeinsam getragene Anstalt des öffentlichen Rechts

Mitglied der EOTA, der UEAtc und der WFTAO

Datum:

30.11.2016

Geschäftszeichen:

I 24-1.15.7-39/16

**Zulassungsnummer:**

**Z-15.7-320**

**Geltungsdauer**

vom: **30. November 2016**

bis: **20. April 2021**

**Antragsteller:**

**Schöck Bauteile GmbH**

Vimbucher Straße 2

76534 Baden-Baden (Steinbach)

**Zulassungsgegenstand:**

**Schöck Isokorb® mit Betondrucklager und ComBAR®-Zugstab**

Dieser Bescheid ändert die allgemeine bauaufsichtliche Zulassung Nr. Z-15.7-320 vom 20. April 2016. Dieser Bescheid umfasst zwei Seiten und eine Anlage. Er gilt nur in Verbindung mit der oben genannten allgemeinen bauaufsichtlichen Zulassung und darf nur zusammen mit dieser verwendet werden.

## ZU II BESONDERE BESTIMMUNGEN

Die Besonderen Bestimmungen der allgemeinen bauaufsichtlichen Zulassung werden wie folgt geändert.

Abschnitt 3.2.2, Tabelle 1 erhält folgende Fassung

**Tabelle 1: Anforderungen an die Feuerwiderstandsfähigkeit und Klassifizierung**

bauaufsichtliche Anforderung	Klassifizierung gemäß DIN EN 13501-2 <sup>1)</sup> für Ausführungsvariante	
	A, B, C	D
feuerhemmend	REI 30	REI 30
hochfeuerhemmend	REI 60	REI 60
feuerbeständig	REI 90	-
Feuerwiderstands- fähigkeit 120 Min.	REI 120	-

<sup>1)</sup> Zuordnung der Feuerwiderstandsklassen zu den bauaufsichtlichen Anforderungen gemäß Bauregelliste A Teil 1, Anlagen 0.1.2 und 0.2.2 (in der jeweils gültigen Ausgabe)

Abschnitt 3.2.2, Tabelle 2 erhält folgende Fassung

**Tabelle 2: Mindestbetondeckung c, Mindestachsabstände v und erforderliche Dicke der Brandschutzplatten t**

	Ausführungsvariante			
	A	B	C	D
min c [mm]	35	35	26	25
min t [mm]	10	18 (unten) 20 (oben)	10	10
$v_1/v_2$ <sup>*)</sup> [mm]	20/21	20/21	20/21	20/21

<sup>\*)</sup> siehe Anlage 6, Abb. 16

Die Anlage 6 der allgemeinen bauaufsichtlichen Zulassung wird ersetzt durch die geänderte Anlage 6a dieses Bescheides.

Andreas Kummerow  
Referatsleiter

Beglaubigt

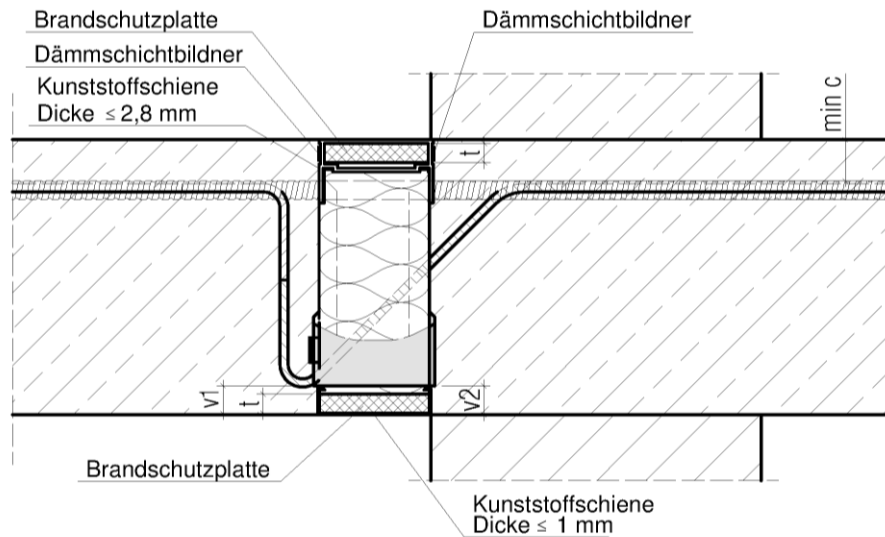


Abb. 16 Schöck Isokorb® (REI60/ REI90/ REI120) gem. Abschnitt 3.2.2

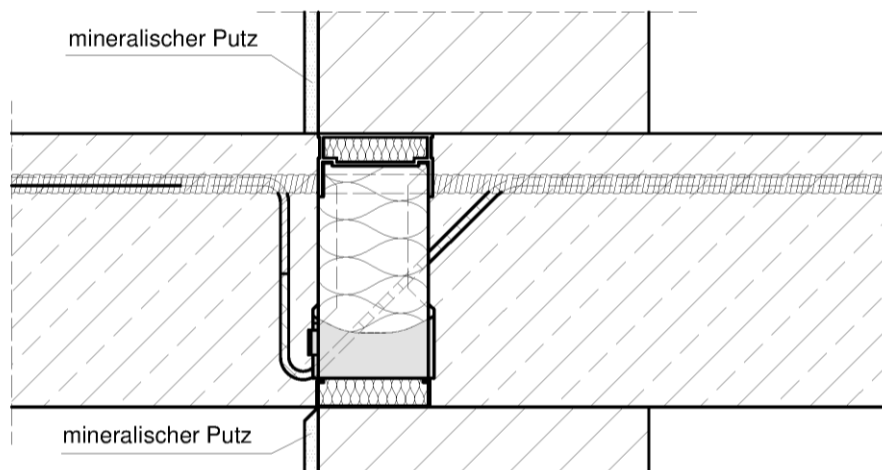


Abb. 17 Schöck Isokorb® (REI30) gem. Abschnitt 3.2.2

Schöck Isokorb® mit Betondrucklager und ComBAR®- Zugstab

Feuerwiderstandsklassifizierung - Dämmstoffstärke 80 mm und 120 mm

Anlage 6a